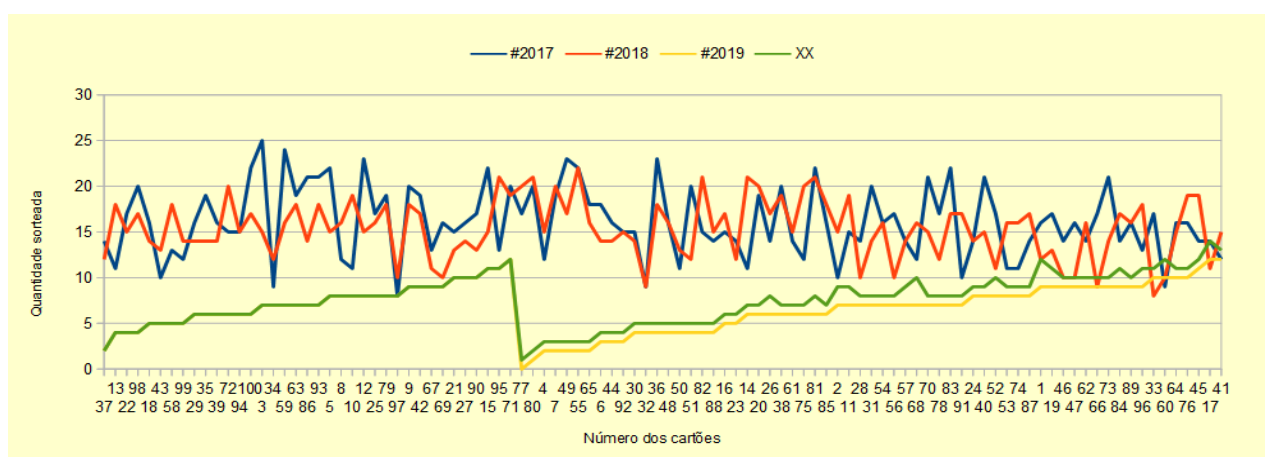


Este é um pequeno relatório elaborado em 19/06/2019 sobre os acertos obtidos com um grupo de 100 cartões com 15 dezenas cada para jogos da lotofácil.

PRIMEIRO GRÁFICO

O gráfico "g1" abaixo, mostra a quantidade de vezes que cada cartão obteve, em todos os sorteios dentro dos anos de 2017 (azul), 2018 (vermelho) e 2019 (amarelo e verde).

Os gráficos para os anos de 2017 e 2018 já estão fechados, mas os de 2019 ainda estão em curso. Vamos nos concentrar então nas linhas amarela e verde.



O importante a observar aqui está no início do gráfico, veja que as duas linhas, a verde e a amarela, se sobrepõem. Isso ocorre porque os cartões tem a mesma quantidade de acertos até chegar a uma queda abrupta para o cartão 77. São 37 cartões que estão nesta região do gráfico.

Neste ponto, o cartão 77 não tinha ainda sido premiado dentro do ano de 2019, linha amarela, e passou a ter um sorteio premiado, linha verde. Neste primeiro gráfico, o intervalo para ambas as linhas, vai do sorteio 1758 (02/01/2019) até o sorteio 1828 (17/06/2019).

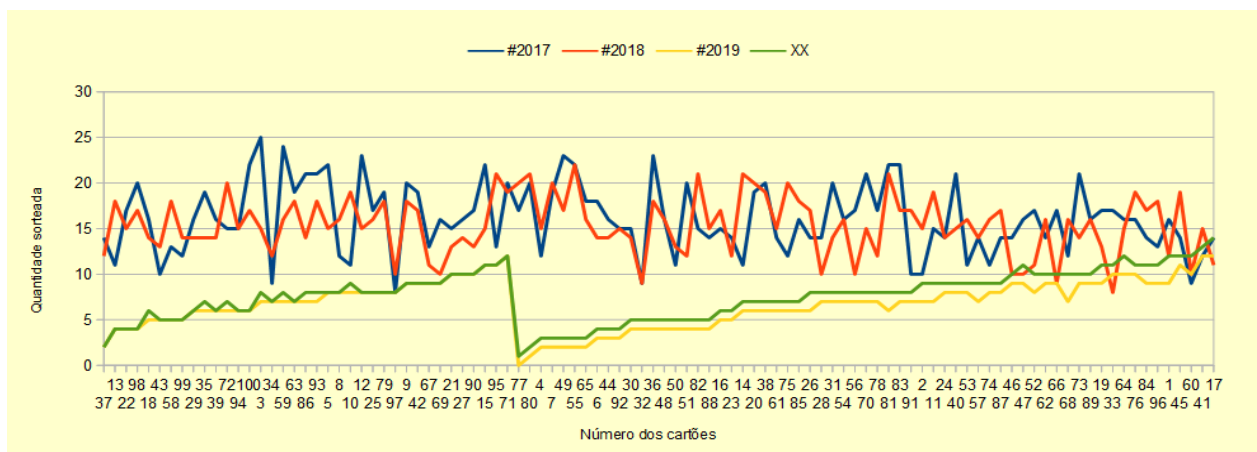
SEGUNDO GRÁFICO

Vamos ao segundo gráfico de nossa análise. Nele observamos que na região das linhas coincidentes já apresenta algumas saliências, que são os cartões que tiveram acertos para o sorteio 1829 (19/06/2019).

Neste sorteio, concurso 1829, foram 10 cartões que foram premiados, sendo 2 com 13 pontos, 1 com 12 pontos e 7 com 11 pontos. Sendo que apenas 2 deles não pertenciam à região das linhas concorrentes.

O que podemos concluir sobre tudo isso?

Bem, como este grupo de 100 jogos sempre terá algum cartão premiado com no mínimo 11 pontos ou mais, e considerando os dois gráficos para os anos de 2017 e 2018, podemos esperar que os valores para cada cartão dentro do ano de 2019 fiquem em algum ponto próximo dos gráficos de 2017 e 2018.

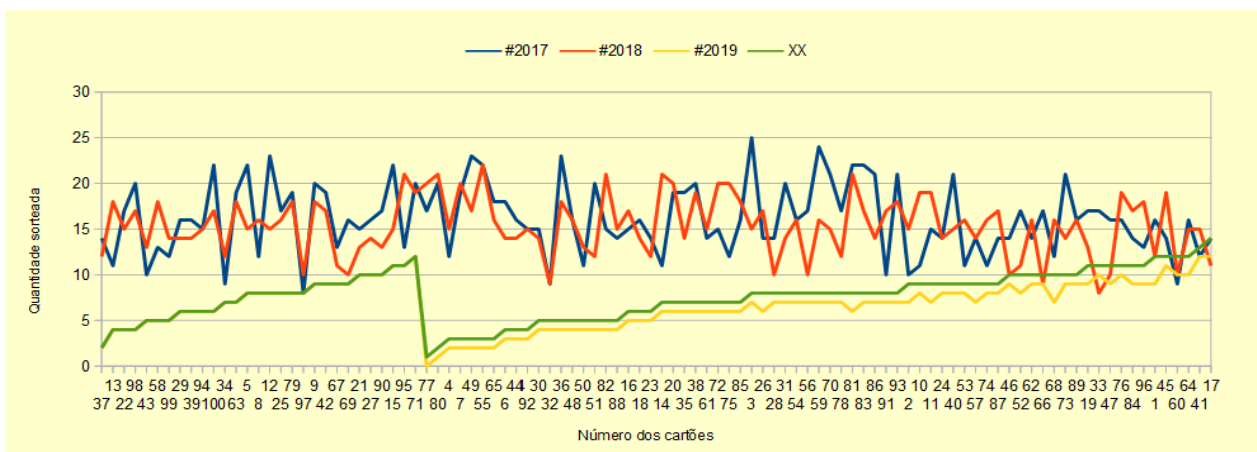


Então, se estamos observando que há cartões que estão bem abaixo das linhas que representam os anos de 2017 e 2018, podemos supor, com grande margem de confiança que esses cartões ainda serão premiados até atingirem uma região próxima aos dos anos anteriores.

Como também podemos ver, os cartões que estão no final do gráfico, já chegaram ou já estão se aproximando da região compreendida para os anos anteriores, logo, não seria uma boa ideia apostar neles.

TERCEIRO GRÁFICO

No terceiro gráfico temos apenas a reorganização dos cartões após o sorteio 1829, ficando com o mesmo aspecto do primeiro gráfico que vimos no início, só que agora a região das linhas concorrentes tem agora 28 cartões com forte tendência de terem algum prêmio nos próximos sorteios.



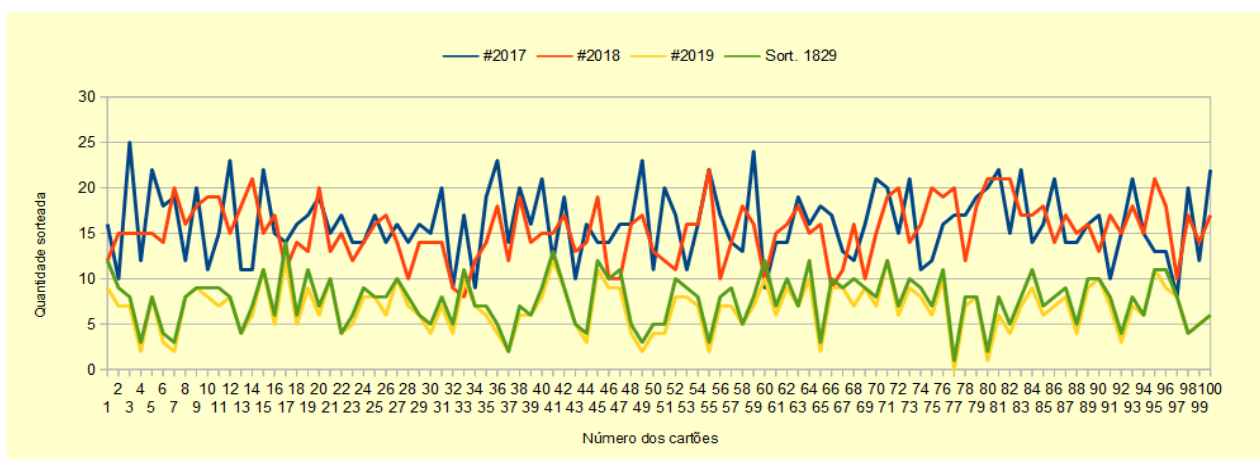
Veja também que o cartão 77 deve ser sorteado mais algumas vezes ainda até o final do ano, pois, ele deve atingir um ponto dentro da região entre 10 e 20 sorteios, e ele tem até agora apenas 1 concurso premiado!!

Temos uma estimativa de uns 84 sorteios a serem realizados até o final de 2019. E temos muitos cartões que estão abaixo de 5 concursos premiados.

QUARTO GRÁFICO

Neste gráfico os cartões estão ordenados em ordem crescente, segundo a ordem que estão dispostos dentro do conjunto de 100 jogos que foram elaborados.

Veja que a tendência é que as linhas amarela/verde se aproximem das linhas azul e vermelha.



Se você quiser ter acesso ao arquivo com os 100 jogos que analisamos aqui neste relatório, pode visitar o site www.geocities.ws/lotofacil e efetuar o download do arquivo ou utilizar este link direto:

www.geocities.ws/lotofacil/pontuacoes-em-2018.zip

O arquivo com os **"100 Jogos Que Sempre Premiam Na Lotofácil"** está junto com os arquivos de pontuações de 2018. A companhia os arquivos em PDF de todos os 100 jogos para impressão em folha de papel A4, um arquivo em texto com todos os jogos usados.



100 CONJUNTOS DE 100 JOGOS

Consegui montar **100 conjuntos** com **100 jogos** de **15 dezenas** cada para jogos da lotofácil, como este que analisamos aqui. Qualquer um deles sempre terá algum cartão premiado com no mínimo 11 pontos ou mais.

Foram ao todo **10 mil jogos elaborados** e agrupados de 100 em 100 sem repetir nenhum jogo até o momento.

Se tiver interesse em adquirir algum destes conjuntos, envie um e-mail para:

vendas.online@zipmail.com.br

Obrigado por baixar e ler este pequeno relatório.

