

Inegalități (Futoshiki)

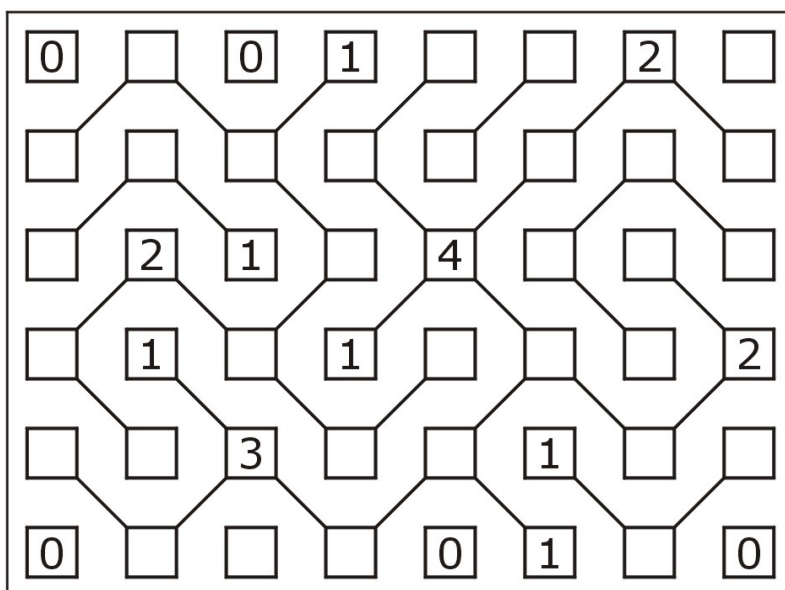
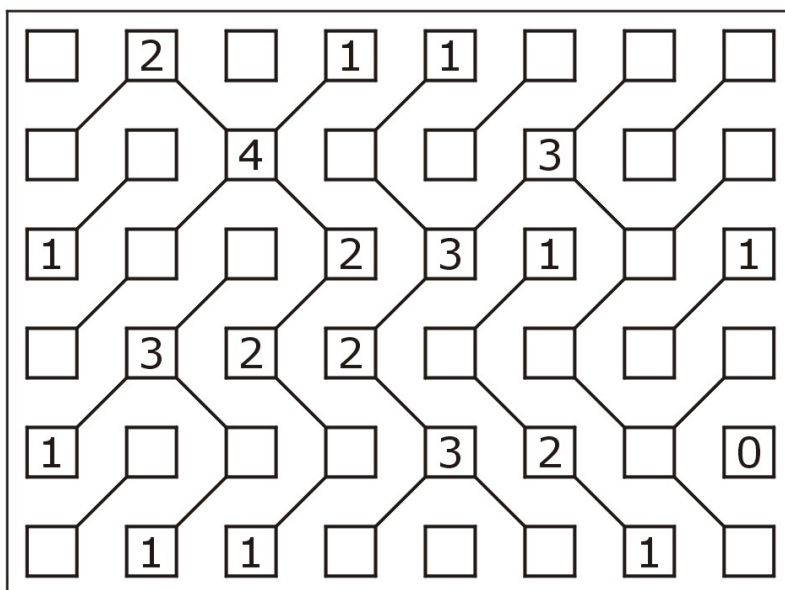
Căsuțele goale ale grilei trebuie completate cu cifre cuprinse între 1 și 5 astfel încât să fie respectate inegalitățile între fiecare pereche de cifre imediat învecinate. O cifră nu se poate repeta pe aceeași linie sau pe aceeași coloană - la fel ca la sudoku. Notăția „ $x < y$ ” înseamnă „ x mai mic decât y ”, iar notația „ $m > n$ ” se citește „ m mai mare decât n ”.

1	5 >	4	2	3
3	1 <	2	5 >	4
∨				
2	4	3	1	5
5 >	3	1 <	4	2
	∨			∨
4	2	5	3	1

3	5 >	4	1 <	2
∧				
5	1	2	4	3
			∨	∧
1	3 <	5	2	4
			∧	
2	4 >	1	3	5
				∨
4	2	3	5	1

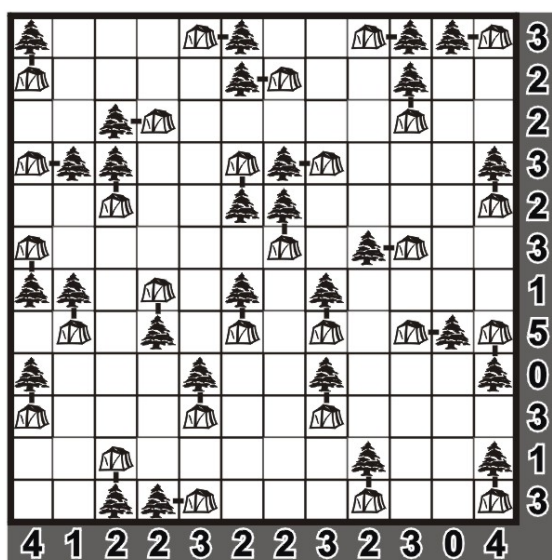
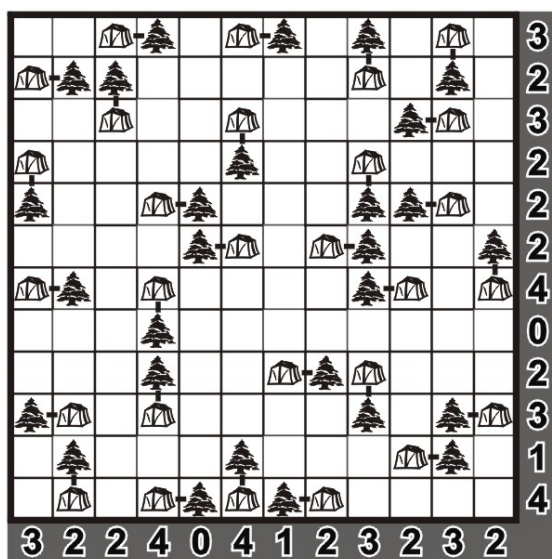
Înclinații (Slant)

Fiecare cruce (x) dintre căsuțe trebuie înlocuită cu o linie înclinată la 45° (pe una din cele două direcții posibile). Cifrele din pătrățele indică câte linii înclinate pornesc din cele patru colțuri ale căsuței respective. Nu este permis ca liniile înclinate să formeze o buclă (un traseu închis).



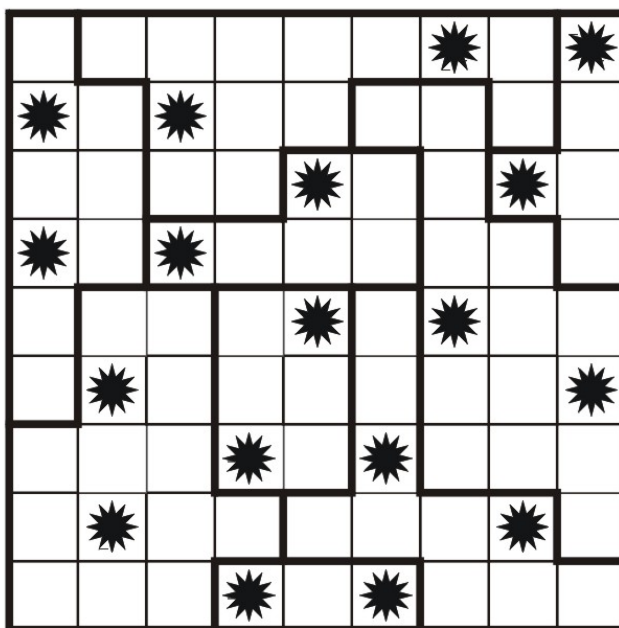
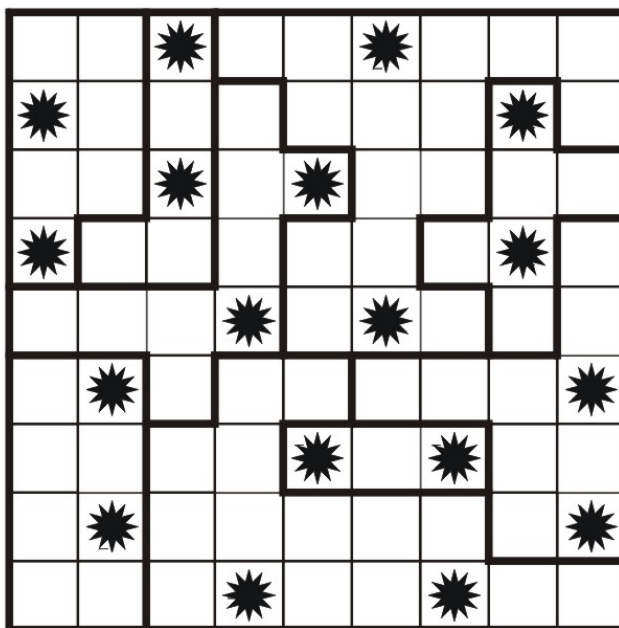
Corturi (Tents)

Într-un camping, fiecare cort poate fi ridicat în nemijlocita vecinătate a câte unui copac, dar numai lateral (stânga–dreapta sau sus–jos) față de acesta, niciodată oblic (diagonal). Nu este permisă instalarea corturilor pe loturi învecinate între ele (nici măcar diagonal); în schimb, turistul nu trebuie să țină cont de poziția copacului vecinilor. Situația din diagramă surprinde o anumită dispunere – inițial „ascunsă” – a corturilor în tabără, cifrele notate pe margini indicând numărul de corturi instalate în fiecare linie și coloană. Se cere stabilirea legăturilor dintre copaci și corturi.



Stele (Stars)

Fiecare orizontală, verticală și zonă compactă (delimitată de linie groasă) conține câte două steluțe. Pătrățelele care conțin stele nu se pot învecina nici măcar diagonal (într-un colț). Refaceți distribuția steluțelor în diagramă.



Mathemagrids

Introduceți în cele nouă căsuțe goale ale grilei toate cifrele de la 1 la 9 astfel încât efectuând operațiile matematice indicate să obțineți rezultatele trecute în grilă. Regula efectuării operațiilor, pentru acest joc logic, este de la stânga la dreapta (pentru liniile orizontale) și de sus în jos (pentru liniile verticale). Deci, dacă prima operație este „+” (sau „-”), iar următoarea este „x” (sau „:”), mai întâi se efectuează „adunarea” (sau „scăderea”), abia apoi „înmulțirea” (sau „împărțirea”).

4	+	8	-	1	=	11
-		x		x		
3	+	5	x	6	=	48
+		:		x		
9	+	2	+	7	=	18
=		=		=		
10		20		42		

2	x	9	+	6	=	24
x		+		+		
8	-	5	x	4	=	12
-		+		+		
3	x	7	+	1	=	22
=		=		=		
13		21		11		

Kakurasu

În diagramă trebuie înnegrite anumite pătrățele astfel încât să fie îndeplinite câteva condiții. Cifrele negre, amplasate în dreapta și în partea de jos a diagramei, reprezintă totaluri pentru rândurile și coloanele corespunzătoare. Cifrele gri, situate în stânga și în partea de sus a diagramei, reprezintă valoarea pătrățelelor. Astfel, prima căsuță dintr-un rând sau dintr-o coloană are valoarea 1, a doua căsuță are valoarea 2, a treia - 3, și așa mai departe. Adunând valorile pătratelor înnegrite trebuie să se obțină totalul pe rândul sau coloana corespunzătoare, indicat de numerele negre din partea dreaptă, respectiv de sub diagramă.

