

OFICINAS DE INFORMÁTICA TERCEIRO DIA



a) PARA QUE SERVE O TUXT PAIN?

TUXT PAINT é um **programa de desenho para crianças**. Ele oferece uma interface simples e moldura de tamanho fixo e irá oferecer acesso a imagens anteriores usando um navegador de miniaturas dessas imagens. Ao contrário de programas de desenho populares, tais como "O GIMP" ele possui um conjunto de ferramentas bastante limitado. Entretanto, ele oferece uma **interface muito mais simples, além de adicionais de entretenimento voltados para crianças, como efeitos sonoros.**

Sua distribuição é gratuita!!

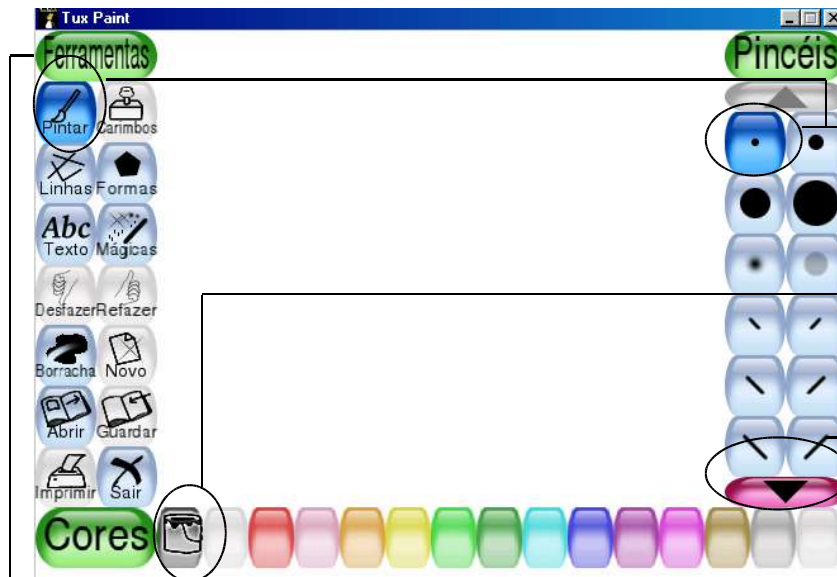
b) COMO ABRIR O TUXT PAINT



Para abrir o TUXT PAINT damos dois cliques com o botão esquerdo do mouse em cima do desenho ao lado visto na tela do computador.

c) COMO MEXER NOS MENUS

Vejamos os MENUS da ilustração a seguir:



PINCÉIS: nesta parte da janela você irá selecionar qual o formato do desenho que deseja fazer com a **fer-ramenta selecionada em azul** no MENU das FERRAMENTAS.

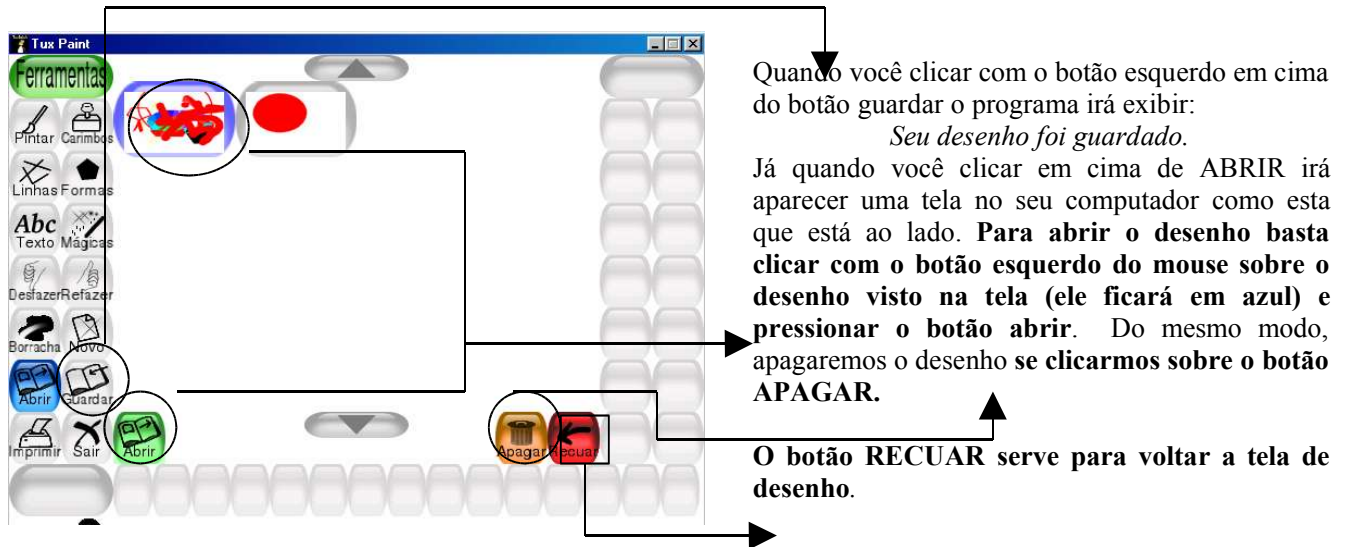
CORES: indica a cor que você deseja fazer o desenho na tela do computador. Para saber qual a cor que está selecionada procure pelo desenho de uma **lata de tinta** em cima das cores vistas na tela. Para trocar a cor basta clicar com o botão esquerdo em cima da cor escolhida.

PARA CIMA E PARA BAIXO: faz andar o menu dos pincéis para cima ou para baixo. **A cor roxa indica a posição do menu na tela.**

FERRAMENTAS com os botões: pintar (serve para pintar desenhos), carimbar (copiar os desenhos que escrevemos na tela), linhas (fazer linhas), formas (desenhar quadrados, retângulos, círculos, entre outras formas), abc texto (escrever textos), mágica (semelhante a ferramenta pintar, mas com outras opções de cores e formatos de desenhos), desfazer (apagar o desenho feito na tela), refazer (fazer aparecer novamente o desenho na tela), borracha (apaga o desenho da tela nas partes que você deseja), novo (abre uma nova janela em branco), abrir (abre os desenhos salvos na memória), guardar (salva o desenho), imprimir (faz com que a impressora imprima o desenho feito na tela do computador) e sair (sai do programa). **Quando os botões estiverem com a cor azul fraco eles podem ser usados por você para fazer desenhos, mas se os botões estiverem em cor cinza eles não estão ativos e, assim, não podem ser usados.**

d) COMO GUARDAR E ABRIR ARQUIVOS

Vejam os a figura abaixo:



e) PARA ABRIR O OPENOFFICE

Na tela do computador aparecem quatro desenhos diferentes que são abertos **quando clicamos duas vezes com o botão esquerdo do mouse em cima do ícone**, vejamos cada um deles:



APRESENTAÇÃO: o primeiro serve para fazer trabalhos de apresentação no computador. A cada página que escrevemos damos o nome de slide e ao conjunto delas damos o nome de apresentação. Sua função é semelhante ao POWERPOINT no WINDOWS.

DESENHO: serve para fazermos desenhos de objetos 3D (três dimensões), quadrados, círculos e gráficos no programa do OpenOffice.

PANILHA: para fazermos tabelas nos programas OpenOffice e realizar cálculos a partir das células selecionadas nas páginas. Por suas características é muito semelhante ao MICROSOFT EXCEL usado no WINDOWS.

TEXTO: serve para fazer textos no programa OpenOffice. Por suas características é muito semelhante ao programa MICROSOFT WORD usado no WINDOWS.

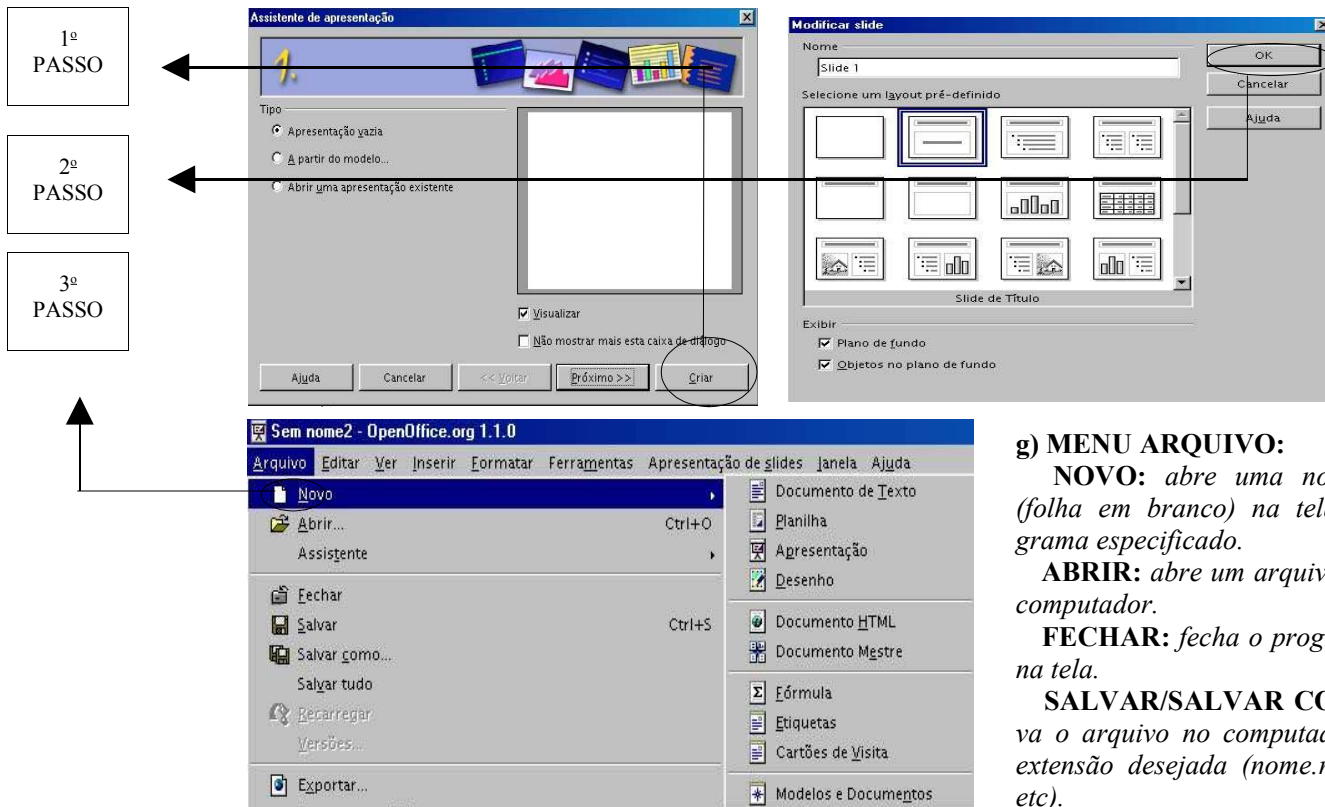
Uma grande diferença entre os programas vistos aqui e o PACOTE OFFICE da MICROSOFT (conjunto de programas) é a possibilidade vista no MENU Arquivo dos programas de **acessar rapidamente cada item visto acima instantaneamente**, ao contrário do Pacote Office que necessita abrir outros programas para se fazer determinadas funções.

OBS.: caso você não veja na tela do computador o programa que deseja abrir, por exemplo o ícone do OpenOffice Texto, clique com o botão esquerdo em cima de APLICAÇÕES do LINUX e procure pelo programa OpenOffice TEXTO (primeira oficina que tivemos).

f) MUDANDO DE PROGRAMA:

Quando clicar em cima do OpenOffice apresentação poderá aparecer na tela uma janela como esta vista abaixo. Você deve clicar com o botão esquerdo do mouse em cima de criar e logo em seguida apertar no botão OK na próxima tela. **Isso irá fechar as janelas vistas no começo do programa!**

Essas tarefas serão realizadas se nós quisermos ir para outros programas do OpenOffice diferentes do APRESENTAÇÃO. Quando finalizar os itens explicados anteriormente, clique com o mouse em cima de arquivo e selecione NOVO. Depois clique em DOCUMENTO DE TEXTO.



g) MENU ARQUIVO:

NOVO: abre uma nova janela (folha em branco) na tela do programa especificado.

ABRIR: abre um arquivo salvo no computador.

FECHAR: fecha o programa visto na tela.

SALVAR/SALVAR COMO: salva o arquivo no computador com a extensão desejada (nome.rtf ou swi, etc).

EXPORTAR: exportar como página da Internet.

EXPORTAR EM .PDF: salva o arquivo de modo que não podemos modifica-lo em outro computador. (ver minha página na opção Dicas de Informática: www.leoinformatica.rg3.net).

ENVIAR: envia arquivo por e-mail a um amigo ou envia um arquivo em extensão .pdf anexado na mensagem do e-mail.

PROPRIEDADES DO ARQUIVO: extensão do arquivo e o tamanho que ele ocupa na memória do computador.

MODELOS: mostra para você quais fundos usar no OpenOffice Apresentação e outros modelos de arquivos dos demais programas.

IMPRIMIR: imprime o que você escreveu no espaço em branco da tela do programa (página).

CONFIGURAR PÁGINA: configura o tamanho da página que será impressa na impressora do computador. Em outras palavras, se a folha que será impressa é A4, Ofício ou Carta.

SAIR: sai do programa que você está no momento.

1.c:/extensão do arquivo: abre os últimos arquivos criados no computador.

h) MENU DO PROGRAMA OPENOFFICE TEXTO



N, I e S: N (deixa as letras escuras), I (deixa as letras caídas) e S (deixa as letras sublinhadas).

MARGENS ESQUERDA, CENTRALIZAR, DIREITA E DUPLA: o primeiro botão faz ter margem mais a esquerda das frases, o segundo centraliza as frases, o terceiro deixa margem mais a direita e o último deixa as margens iguais em ambos os lados.

COR DA LETRA, DESTAQUE e PLANO DE FUNDO: o primeiro botão muda a cor da letra vista na página do programa, o segundo sublinha as palavras com dando destaque e o último faz com que toda a linha fique com a cor selecionada na caixa de seleção de cores. Para abrir o botão pressione com o botão esquerdo do mouse sobre a flechinha vista acima do botão em cor "verde".