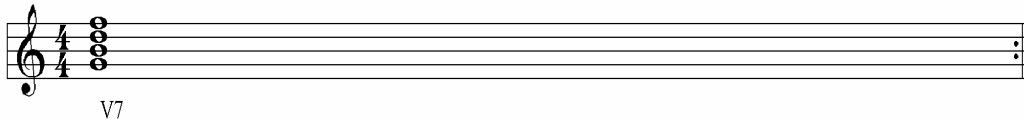


SECCIÓN I
LECCIÓN 7

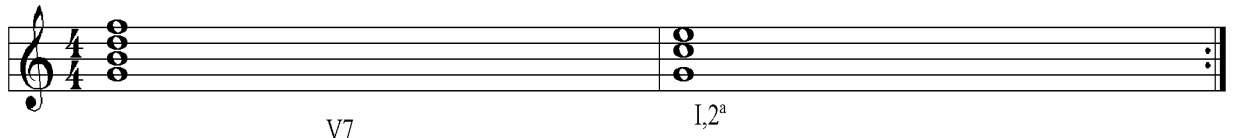
ACORDES DE CUATRO SONIDOS DIFERENTES

Empezaremos por el de séptima de dominante que como ya sabemos se coloca en el quinto grado de la tonalidad (ej. tonalidad de DOM su quinta sería sol).

Solo tenemos que agregar otra tercera superpuesta y ya tenemos el acorde de séptima de dominante ejemplo:

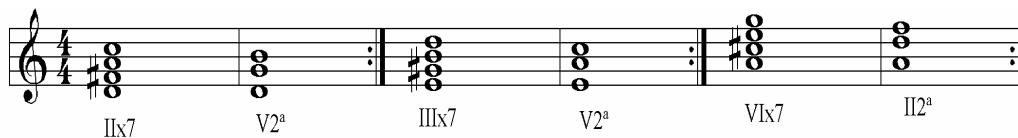


Este tiene atracción hacia la tónica con lo cual lo más común es hacer V7-I
Ejemplo:



Este acorde de séptima se cifra poniendo un 7 al acorde que lo lleve y esta a distancia de tercera menor (tono y medio).

La séptima también la pueden llevar también los acordes de dominante secundaria que hemos estudiado en otra lección, que son el IIx7, IIIx7 y VIx7 veamos un ejemplo:



En el ej. vemos su estructura y su resolución, el resto de los acordes de la tonalidad también tienen su séptima, solo debemos añadir otra tercera superpuesta pondremos un ejemplo, para el que los quiera estudiar aunque no trabajaremos con ellos ya que nuestro objetivo en este curso es facilitar la armonía popular a lo más práctico (los acordes de séptima se estudian en un curso de Jazz en el piano que tengo en la página, para los que les guste este tipo de música).

Tareas:

1ª) practicar las siguientes cadencias:

I – VIx – II-V – V7 – I2ª

IV- IIIx-IIIx7- VI2ª (matiz armónico)

II –IIx-IIx7-V2ª (matiz modulante)

2ª) completar o corregir las siguientes cadencias:

ARMONIA GENERAL José Antonio Orraca Delgado
Lección 7

The image shows two staves of musical notation in 4/4 time. The top staff contains five measures with the following chords and figured bass symbols: 1. A triad of G4, B4, D5 with a question mark below. 2. A triad of A4, C#5, E5 with the symbol I,5+ below. 3. A triad of B4, D5, F#5 with the symbol IV2ª below. 4. A triad of C#5, E5, G5 with the symbol IIIx below. 5. A triad of D5, F#5, A5 with the symbol V,1ª below. The bottom staff contains five measures with the following chords and figured bass symbols: 1. A triad of E4, G4, B4 with the symbol III below. 2. A triad of F#4, A4, C#5 with a question mark below. 3. A triad of G4, B4, D5 with the symbol VI,2ª below. 4. A triad of A4, C#5, E5 with the symbol IIx7 below. 5. A triad of B4, D5, F#5 with the symbol VI,2ª below.