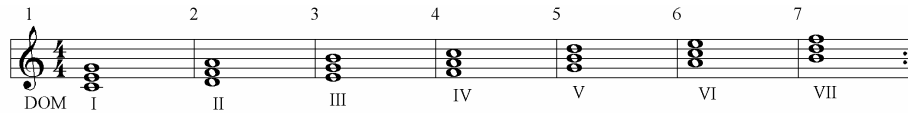


SECCIÓN I

LECCIÓN 2

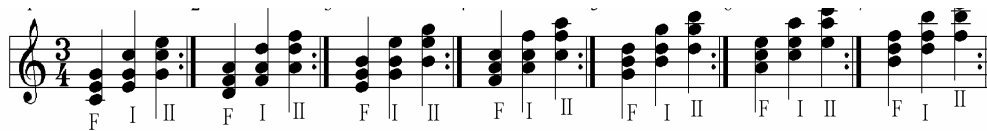
Bien, hemos practicado todos los acordes de dichas tonalidades en su estado fundamental Ejemplo:



Como vemos todos los acordes de la tonalidad de do mayor parten de su nota fundamental, (do-mi-sol), (re-fa-la), (mi-sol-

si), (fa-la-do), (sol-si-re), (la-do-mi), (si-re-fa).

Cada uno de estos acordes triados tiene dos inversiones cada uno además de su estado fundamental Como vemos en el



Ejemplo: Fundamental, 1ª inversión y 2ª inversión.

Debemos de practicar estos acordes con sus inversiones por separado (no confundir acordes de una tonalidad con tonalidad)

Ahora debemos aprender uno a llamar los acordes por su nombre y dos conocer su grado en la escala.

Para definir el tono mayor del menor en su escritura lo sabremos porque el tono mayor se escribe el nombre del tono y una

eme mayúscula Ej. DOM

Y para el tono menor el nombre de la tonalidad y una eme minúscula Ej. rem.

. También nos encontraremos los acordes cifrados en la nomenclatura alemana. Es muy fácil ver la siguiente regla:

A B C D E F G

La Si Do Re Mi Fa Sol

Hasta aquí tenemos toda la información básica para empezar a movernos por la armonía

Analicemos la importancia de cada acorde en la tonalidad, los acordes 1ª 4ª y 5ª son perfectos mayores y son los pilares de la

Armonía el 2ª 3ª 6ª son acordes menores y tienen menos fuerza y el 7ª lo analizaremos más adelante cuando empecemos con

Los disminuidos.

Tareas

1ª) Practicar las siguientes progresiones armónicas a una velocidad constante.

2ª) Aprenderemos a nombrar los acordes por la nomenclatura alemana.

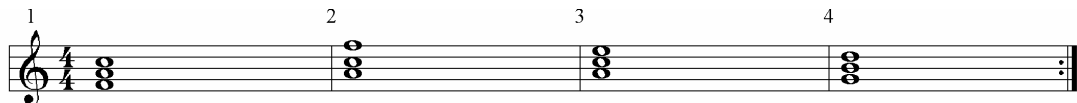
Los practicaremos en el tono de do y sol mayor. (Do = I, fa = IV, sol = V, do = I)

I-IV-V-I I-II-V-I V-VI-IV-V-III-IV-II-I

I-II-III VII-IV-V I-III-II  
II-III-I

I-I,1ª-I,2ª-V-I

VII-VII1ª-VII2ª-IV



Pon debajo el nombre del grado y su estado (f, 1ª o 2ª).