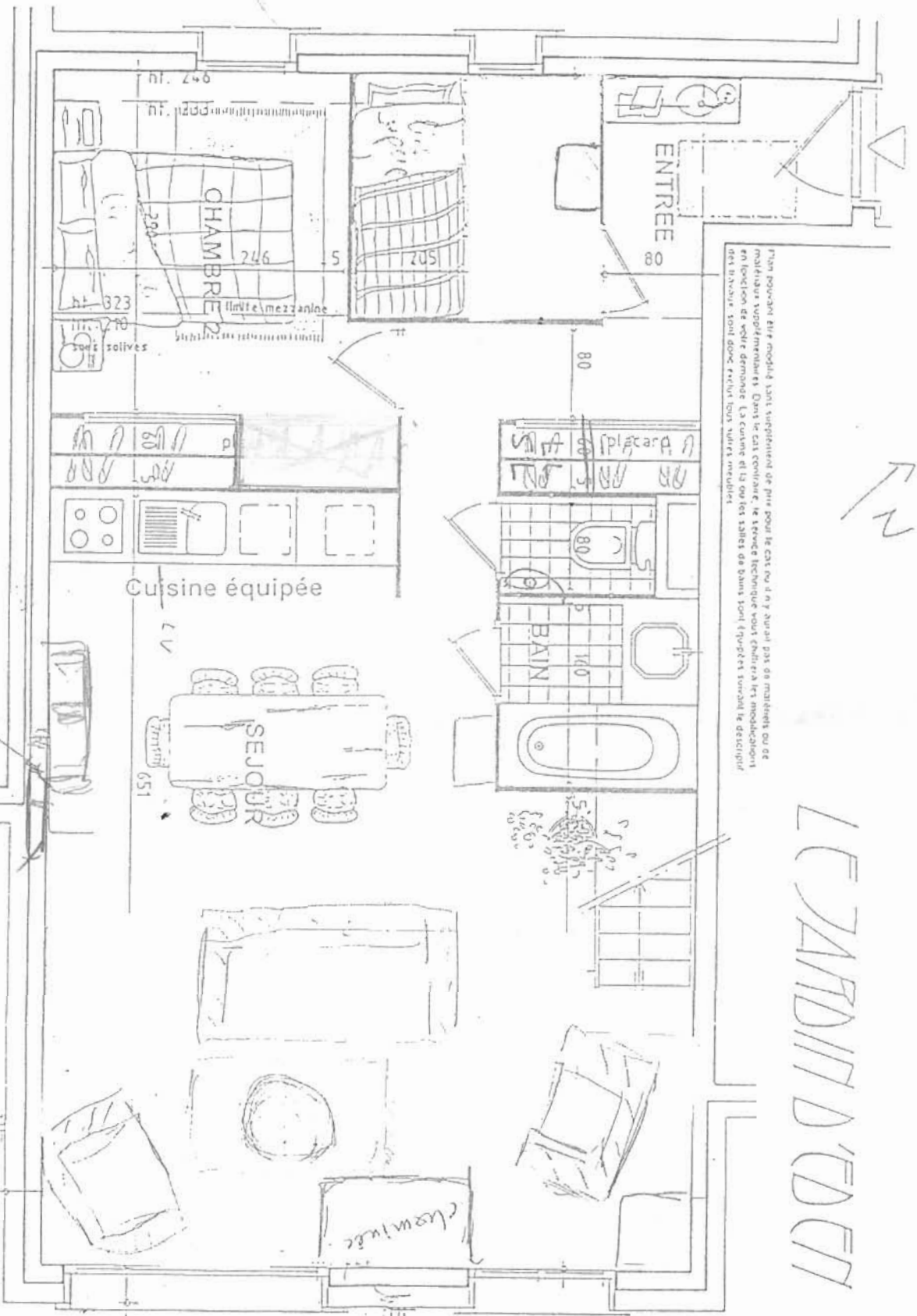


LE JARDIN D'EDEN

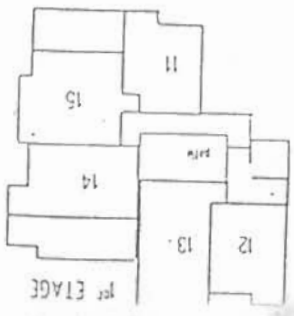
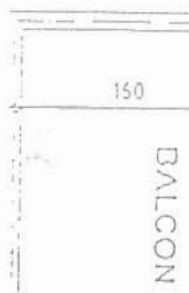
Il est possible de modifier les plans de cet appartement pour le cas où il n'y aurait pas de matériaux ou de matériaux supplémentaires. Dans le cas contraire, le service technique vous enverra les modifications en fonction de votre demande. La cuisine et la ou les salles de bain sont équipées avec le matériel des livraisons. Tous les autres matériaux sont à votre charge.



Surface du 1^{er} niveau (13.7)
 Surface du 2^e niveau
 Surface des balcons
 Surface totale

55,90m²
 26,50m²
 11,20m²
 95,60m²

1^{er} ETAGE
 Appartement n° 13



Echelle : 1/33
 Date : 19/02/1997

Handwritten marks resembling the number '5' or '4'.

Handwritten note: '8.02.97'.