

DBMain (Versão 6.0g)



- projeto de pesquisa com parceria da indústria
- versão simplificada está disponível para usos **não comerciais**

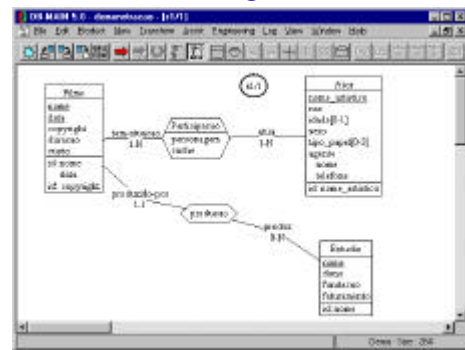
DBMain

- Ferramenta CASE para Projeto de **Bases de Dados**
 - Modelagem Conceitual (ER estendido)
 - Projeto Lógico (Diagrama Relacional)
 - Geração de Código (vários tipos SQL, XML, COBOL)
 - Engenharia Reversa
 - etc
- Simples, Intuitiva, Poderosa
- Windows
- Independente de Plataforma Alvo

DBMain

- Notação ER estendida
 - atributos
 - simples ou repetitivos, elementares ou compostos, obrigatórios ou opcionais
 - domínios pré-definidos ou definidos pelo usuário
 - identificação
 - simples, composta, alternativa e externa
 - relacionamento
 - **relacionamentos com leitura invertida (notação européia) !!!**
 - relacionamentos de n-m com atributos
 - cardinalidades pré-definidas e definidas pelos usuários
 - papéis obrigatórios
 - generalização/especialização

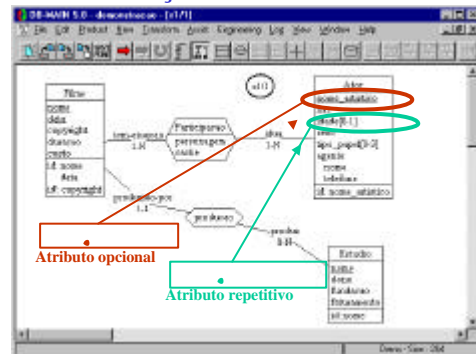
DBMain : Diagrama ER



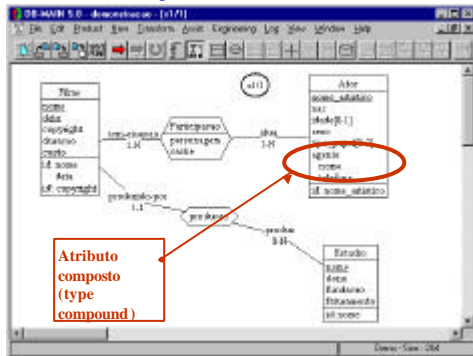
Notação ER DBMain



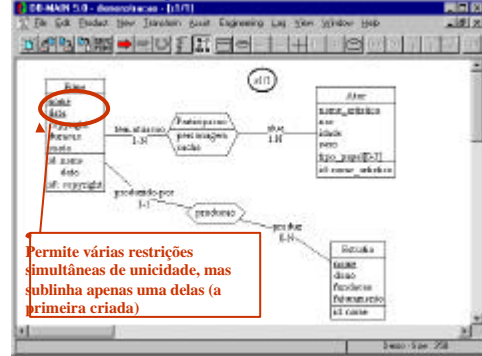
Notação ER DBMain



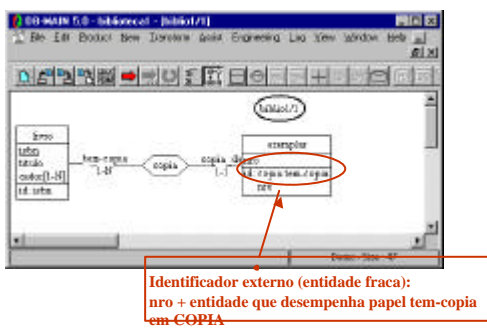
Notação ER DBMain



Notação ER DBMain

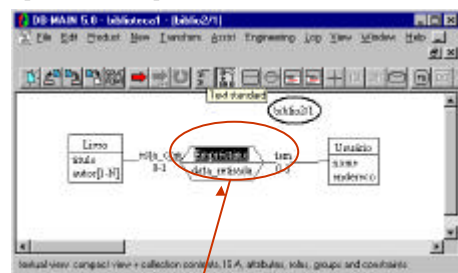


Notação ER DBMain



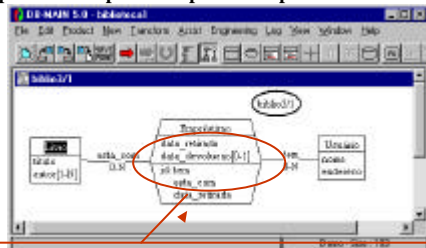
Notação ER DBMain

Empréstimo: só empréstimos correntes



Notação ER DBMain

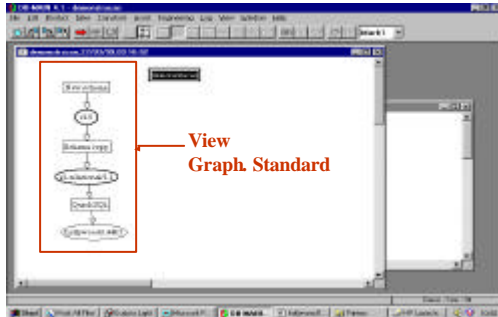
Empréstimo: empréstimos passados e presentes



Projeto da Base de Dados

- Criar projeto
- fazer diagrama ER
 - projeto pode conter vários diagramas
 - controle de versões (evolução), simplificação
- mapeamento para relacional
 - selecionar esquema e copiar, senão perde original !!
 - Transform/Relational Model
 - fazer alterações se desejar
 - gerar código
 - escolha da linguagem alvo (File/Generate/<sql type>)
 - Transform/Quick SQL

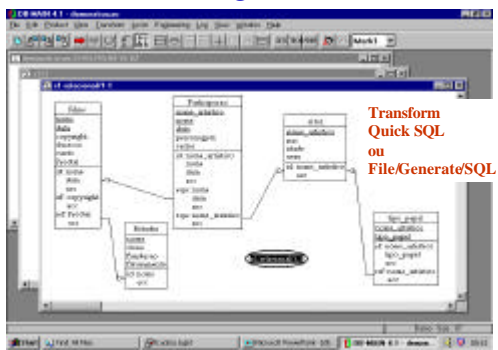
Projeto da Base de Dados



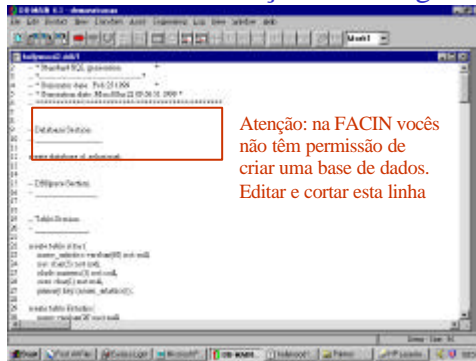
Projeto da Base de Dados (outras opções)



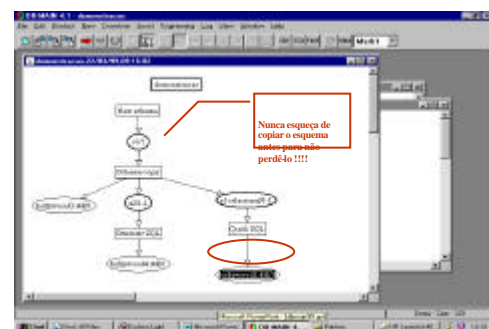
DBMain : Diagrama Relacional



DBMain : Geração de Código



Projeto da Base de Dados (outras opções)



DBMain : Dicas

- Leia documentação!
- Para começar ...
 - Criar projeto
 - criar esquema
- Para mapear ao relacional
 - DBMain GERA projeto relacional/código corretamente !!! Verifique a SUA modelagem e uso correto de notação ER de DBMain! Erro mais comum: se atrapalhar com a notação da cardinalidade invertida
 - Crie uma copia do esquema ER, pois após a transformação esta e perdida !!!!
 - Regras de Mapeamento podem ser personalizadas, para todo o esquema, ou para um objeto em particular.

DBMain : Dicas

- Geração de SQL
 - escolha o tipo de SQL a ser usado
 - cuidado com a criação de índices duplicados
 - cláusulas unique/primary key já geram índices próprios
- software disponível por ftp anônimo
 - <ftp.inf.pucrs.br/pub/duncan/BDI/>
 - um autoextraível (dbm60.exe)
 - documentação (doc.exe)
 - maiores informações sobre o produto em
 - www.fundp.be/~dbm