

INTEGRANTES DEL EQUIPO:

- TREJO MOLINA VICTOR EDUARDO
- LARA GOMEZ DONAY DE JESUS
- HERNANDEZ CRUZ JUAN
- MENDEZ TOLEDO FELICIANO
- GUTIERREZ HERNANDEZ FERNANDO

COMO FORMATEAR UNA PC

Con este tutorial conseguiremos instalar nuestro Windows XP sin problemas y desde cero.

Para ello lo primero que debemos hacer es acudir al **Setup** de la BIOS, para conseguir que arranque nuestro CD de instalación de Windows una vez que encendamos nuestro PC y coloquemos el CD de instalación en la unidad de CD/DVD.

Para entrar en el **Setup** de la BIOS pulsaremos **Supr, F2 o F11** (según el modelo de placa base) nada más encender nuestro PC .



Dentro del **Setup** de la BIOS buscaremos la opción **Advance Bios Features** y pulsamos **ENTER** sobre esta opción.

Colocaremos siguientes las opciones:

- **First Boot Device** ; **CDROM**
- **Second Boot Device** ; **HDD-0**



Volvemos al menú anterior y seleccionamos **Save & Exit Setup** y aceptamos con una **Y** y **ENTER**.



NOTA: La configuración del Setup puede cambiar de uno a otro. En otras BIOS la secuencia de arranque está en la sección **Boot Sequence** en vez de encontrarse incluida en **Advance Bios Features**.

Con el CDROM en la unidad de CD/DVD reiniciamos el ordenador para comenzar la instalación de Windows XP.

Aparecerá un mensaje como el que se muestra en la imagen inferior. Pulsamos cualquier tecla.



La instalación comenzará a copiar archivos y a iniciar los dispositivos, mientras esperamos.

COMO FORMATEAR UNA PC, FACIL Y CENCILLO



Cuando llegemos a este punto de la instalación de presionamos **ENTER** para confirmar la instalación de Windows en nuestro disco duro.

COMO FORMATEAR UNA PC, FACIL Y CENCILLO

```
Programa de instalación de Windows XP Professional

Programa de instalación.
Esta parte del programa de instalación prepara Microsoft(R)
Windows(R) XP para que se utilice en este equipo.

  * Para instalar Windows XP ahora, presione la tecla ENTRAR.
  * Para recuperar una instalación de Windows XP usando
    Consola de recuperación, presione la tecla R.
  * Para salir del programa sin instalar Windows XP, presione F3.

ENTRAR=Continuar R=Reparar F3=Salir
```

A continuación nos mostrará la licencia de Windows que debemos de aceptar pulsando F8 para seguir instalando Windows XP.

```
Contrato de licencia de Windows XP.

Microsoft Windows® XP Professional
CONTRATO DE LICENCIA PARA EL USUARIO FINAL

IMPORTANTE. Lea detenidamente: este Contrato de Licencia para el
Usuario Final ("CLUF") constituye un acuerdo legal entre usted (sea persona
física o jurídica) y el fabricante ("Fabricante") del sistema informático
o de computación o componente de sistema informático o de computación
("HARDWARE") con el que usted adquirió el producto o productos de
software de Microsoft antes identificados ("SOFTWARE"). El SOFTWARE
incluye software de Microsoft y puede incluir medios relacionados,
materiales impresos, documentación "en pantalla" o electrónica y servicios
basados en Internet. Tenga en cuenta, sin embargo, que todo el software,
documentación o servicios Web incluidos en el SOFTWARE, o que sean
accesibles a través del SOFTWARE, y que estén acompañados de sus
propios contratos de licencia o condiciones de uso, se rigen por esos
contratos o condiciones de uso en lugar de por este CLUF. Los términos de
una copia impresa del CLUF, que puede acompañar al SOFTWARE,
constituyen y anulan los términos de todo CLUF "en pantalla". Este CLUF es
válido y concede los derechos de licencia para usuario final SOLO si el
SOFTWARE es genuino y se incluye un Certificado de Autenticidad
("Certificate of Authenticity") original como parte del SOFTWARE. Para
obtener más información acerca de cómo identificar si su software es
original, visita http://www.microsoft.com/piracy/heatotell (información en
inglés).

Al instalar, copiar, descargar, tener acceso o de otra manera utilizar el
SOFTWARE, usted acepta quedar obligado por los términos de este CLUF.
Si no está de acuerdo con estos términos, no podrá utilizar ni copiar el

F8=Acepto ESC=No acepta AV=F6G=Pagina siguiente
```

Ahora prepararemos el disco duro para instalar los archivos de Windows XP.

Seleccionamos una partición si la hubiese y la eliminamos pulsando D.

```
Programa de instalación de Windows XP Professional

La siguiente lista muestra las particiones existentes
y el espacio no particionado en este equipo.

Use las teclas de cursor arriba y abajo para
seleccionar un elemento de la lista.

  * Para instalar Windows XP en la partición
    seleccionada, presione Entrar.
  * Para crear una partición en el espacio no
    particionado, presione C.
  * Para eliminar la partición seleccionada,
    presione D.

Disco 4095 MB 0 en Id. 0 en bus 0 en adapt. IDE1
  D: Partición (Nueva, (origina)) 4082 MB ( 4086 MB libres)
    Espacio no particionado 13 MB

ENTRAR=Instalar D=Eliminar partición F3=Salir
```

Confirmamos su eliminación pulsando **L** y luego **ENTER**.



En esta nueva pantalla seleccionaremos un formateo de disco **NTFS** rápido y pulsamos **ENTER**.

** Si tenemos cualquier sospecha de fallo en el disco es mejor **NO** emplear la opción de Formateo rápido y hacer un formateo normal. Esto nos llevará bastante más tiempo, pero nos comprobará la integridad de nuestro disco duro (al menos en esa partición, que es la más importante).

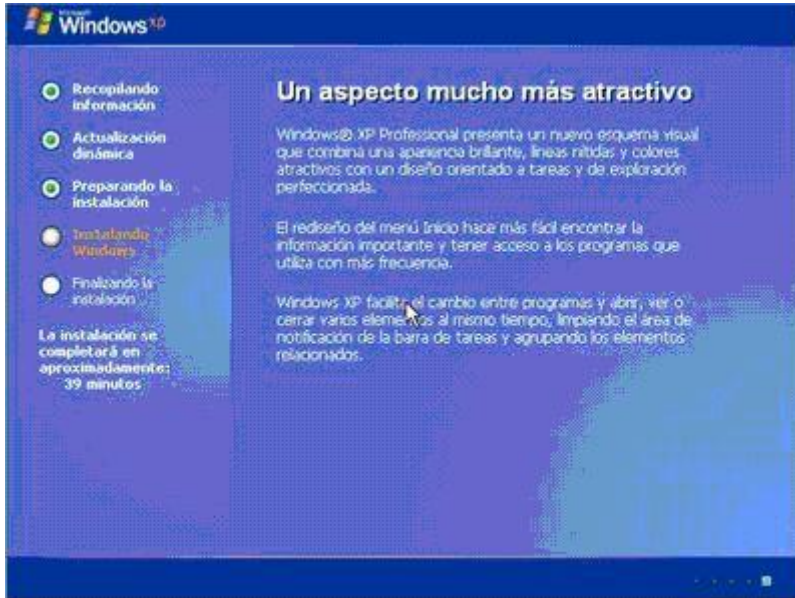


COMO FORMATEAR UNA PC, FACIL Y CENCILLO

Seguidamente se formateará la partición, se instalarán los archivos básicos y se reiniciará automáticamente el ordenador como muestran estas imágenes. Mientras esperaremos sin pulsar ninguna tecla.



A partir de ahora la instalación seguirá de un modo gráfico y más sencillo.



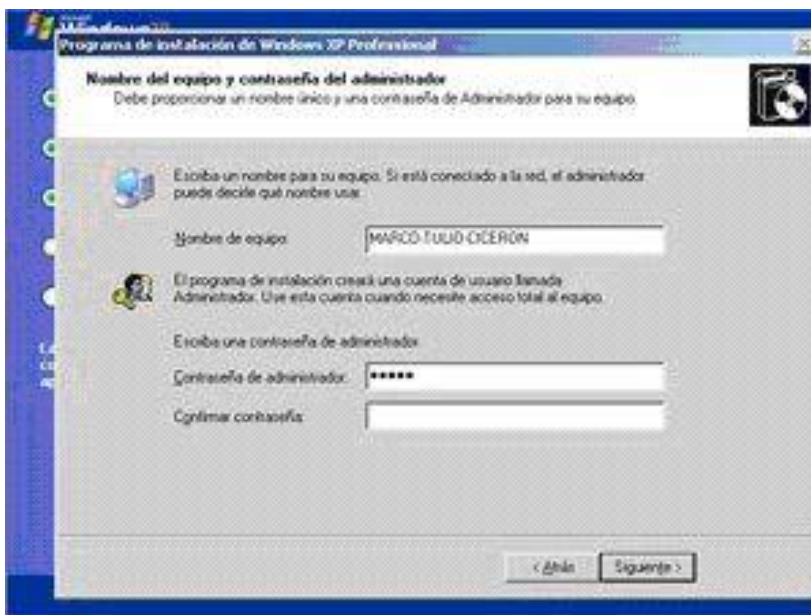
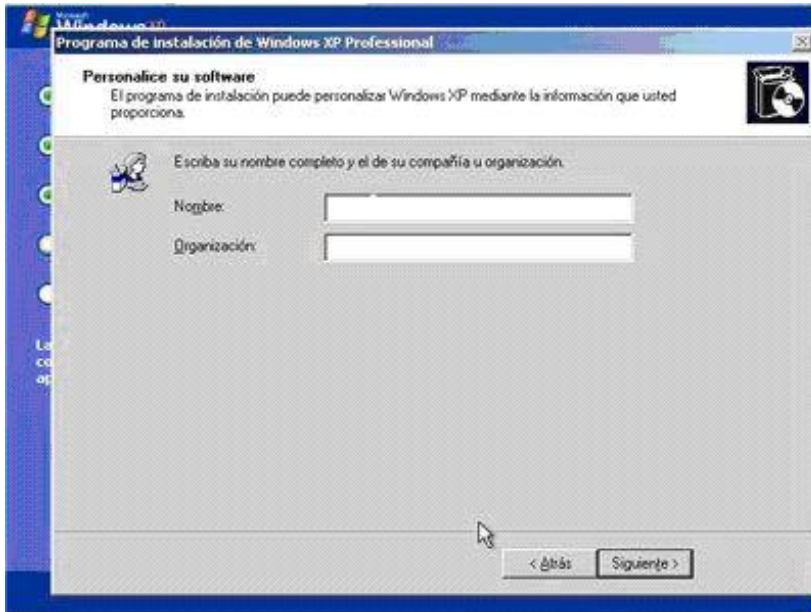
Dejaremos seguir el curso de la instalación esperando a que se requiera que introduzcamos opciones de configuración.

Introduciremos los datos referentes al idioma y la situación geográfica cuando veamos esta pantalla.



COMO FORMATEAR UNA PC, FACIL Y CENCILLO

A continuación nos pedirá el nombre y la organización a la que pertenecemos. Rellenaremos los datos y pulsaremos **Siguiente**.



Ahora debemos dar un nombre a nuestro ordenador, el que viene por defecto es completamente válido aunque podemos poner otro que sea más fácil de recordar. También escribiremos una contraseña de administrador para proporcionar mayor seguridad a nuestro equipo.

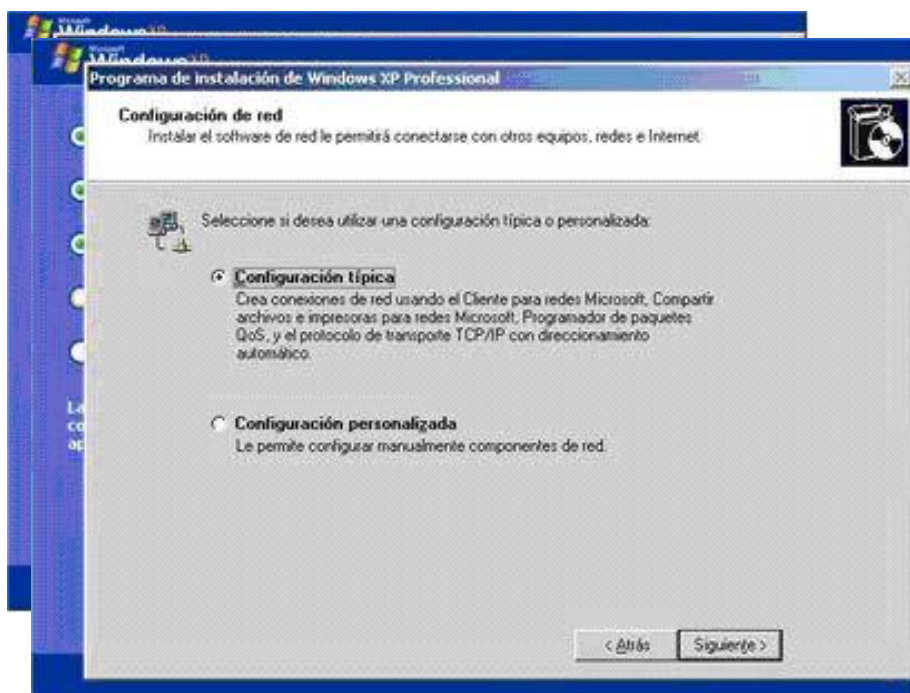
Una vez completado pulsamos **Siguiente**.

Lo siguiente es ajustar la fecha y la hora de nuestro sistema, así como la Zona horaria donde nos encontramos.

Una vez completado este proceso pulsaremos **Siguiente** de nuevo.



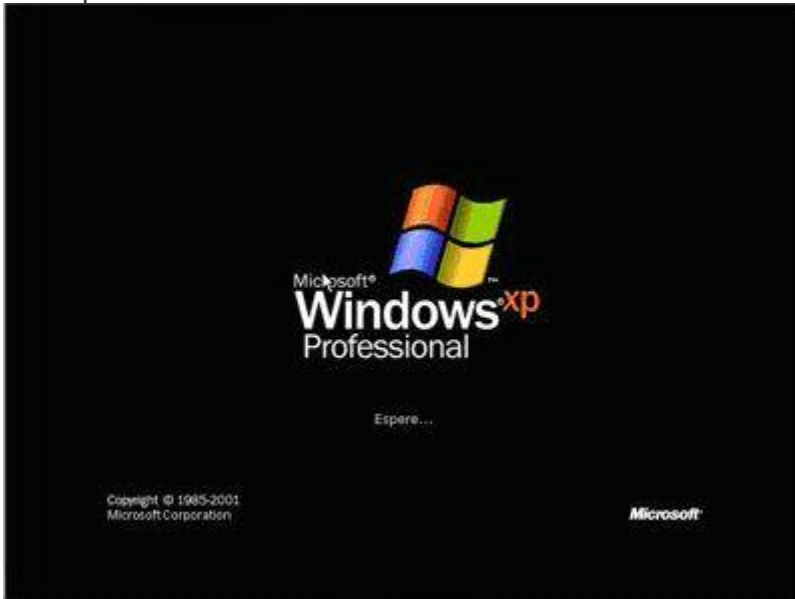
Cuando llegemos a esta pantalla, introduciremos las opciones de red. Si no disponemos de una red en nuestra casa o no conocemos los parámetros de la red, dejaremos los valores por defecto y pulsaremos **Siguiente**.



COMO FORMATEAR UNA PC, FACIL Y CENCILLO

A partir de este punto la instalación seguirá con la copia de archivos.

Ahora el equipo se reiniciará, y no debemos de pulsar ninguna tecla, para que no arranque desde el CD.



La instalación nos pedirá los últimos datos de configuración. Configuraremos la pantalla aceptando todos los menús que aparezcan.



COMO FORMATEAR UNA PC, FACIL Y CENCILLO



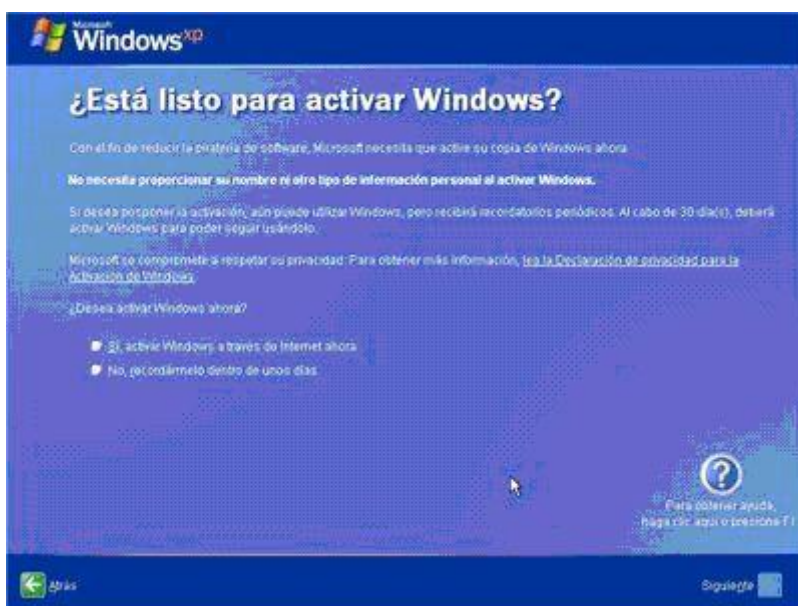
Aceptamos la primera pantalla de finalización de la instalación de Windows XP.



Omitimos la comprobación de la conexión a Internet.

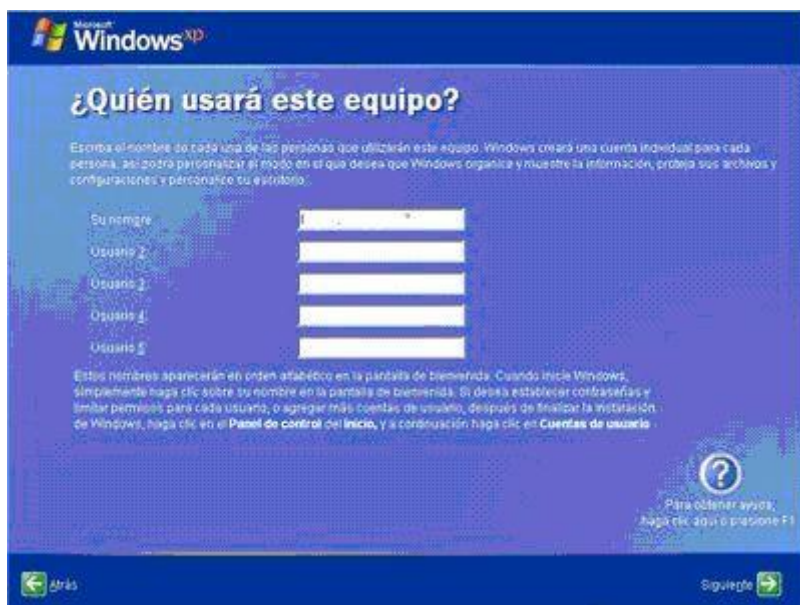
Esta pantalla es para activar la copia de Windows. Si estamos conectados a Internet (por un Router) elegimos la opción **Si, activar Windows a través de Internet ahora.** En caso contrario seleccionaremos **No, recordármelo dentro de unos días.**

COMO FORMATEAR UNA PC, FACIL Y CENCILLO

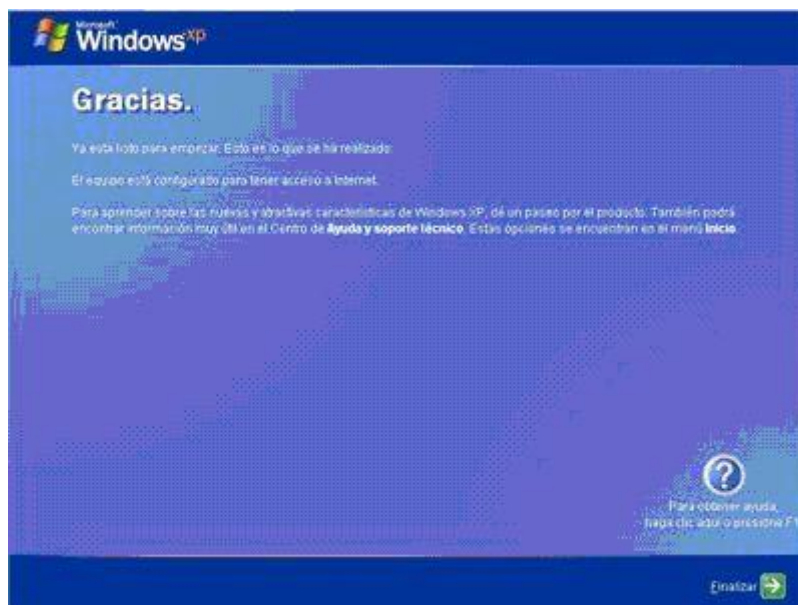


Seguidamente introduciremos los nombres de usuario de las personas que utilizarán el equipo.

NOTA: Este paso es muy importante para una correcta configuración del equipo, ya que es en este punto en el que se vá a definir el usuario que va a hacer las funciones de Administrador (el primero que pongamos). La omisión de este punto es una de las principales causas de fallos posteriores del sistema.



Y así finalizamos la instalación.



Ya sólo nos queda comprobar que Windows ha reconocido y cargado todos los drivers que necesitamos. En caso contrario instalaremos los drivers que nos falten (tarjeta gráfica, tarjeta de sonido, etc.). Estos drivers los deberíamos tener en el CD de la placa base (si son integrados) o bien en los CD's correspondientes.

* **NOTA:** Con este tipo de instalación se borrarán todos los archivos de nuestro ordenador, así que, en el caso de que se trate de una reinstalación, debemos guardar todos los datos que tengamos en él en soportes externos como CD's DVD's o dispositivos de memoria USB, antes de comenzar la instalación.

