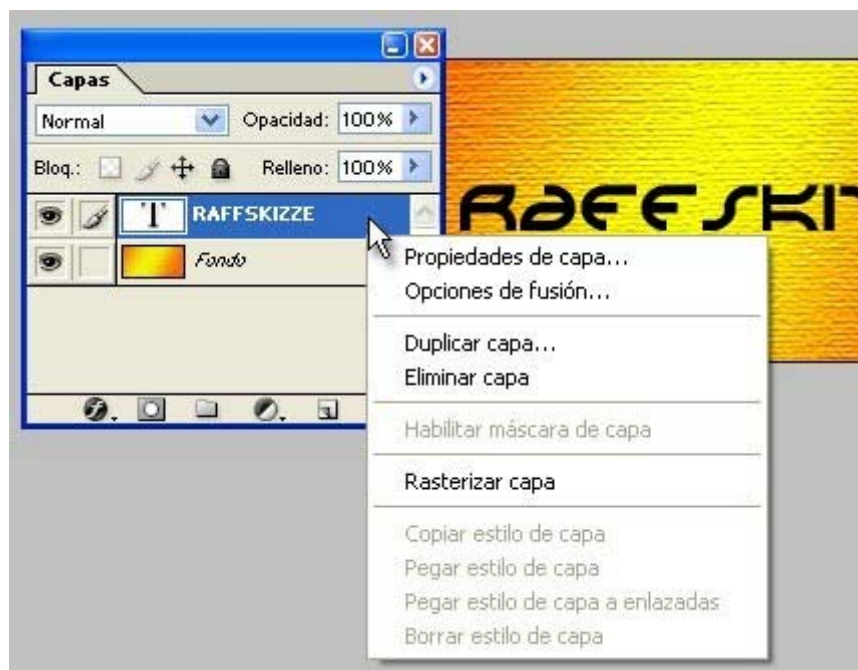


Texto Acolchado en Photoshop

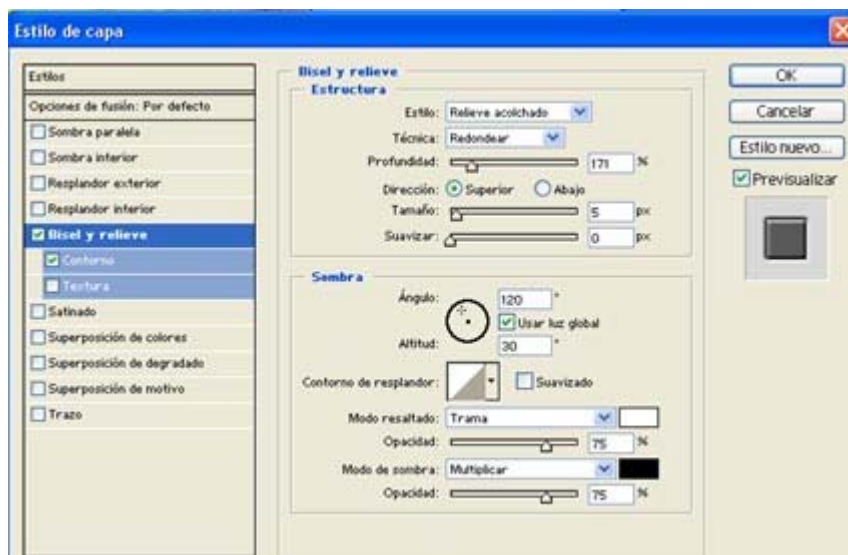
Abrimos la imagen donde queremos poner nuestro texto acolchado.



Con la herramienta de texto escribimos nuestro nombre (escribimos lo que nos sale del...) del color que queramos y nos vamos a opciones de fusión:



Ahora en opciones de fusión nos vamos a bisel y relieve y lo configuramos de la siguiente manera:



Y ya tenemos nuestro texto acolchado, facilísimo y un texto de lo más mono !! juas juas :-P

