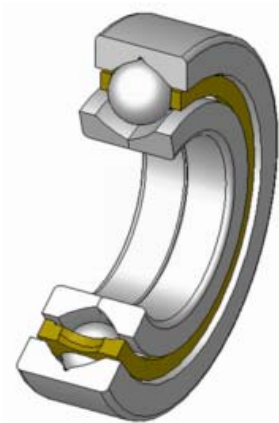


RODAMIENTOS



A continuación se muestran los distintos tipos de rodamientos para suministro, son marca SKF, para mayor especificidad favor comunicarse con un representante.

Rodamientos rígidos de bolas

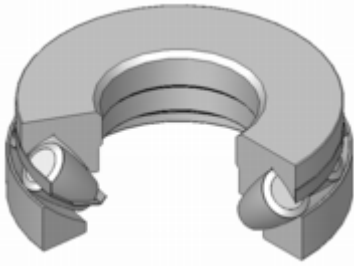


Son usados en una gran variedad de aplicaciones. Son fáciles de diseñar, no separables, capaces de operar en altas e incluso muy altas velocidades y requieren poca atención o mantenimiento en servicio. Estas características, unidas a su ventaja de precio, hacen a estos rodamientos los más populares de todos los rodamientos.

Rodamientos de rodillos cilíndricos de empuje

Son apropiados para aplicaciones que deben soportar pesadas cargas axiales. Además, son insensibles a los choques, son fuertes y requieren poco espacio axial. Son rodamientos de una sola dirección y solamente pueden aceptar cargas axiales en una dirección. Su uso principal es en aplicaciones donde la capacidad de carga de los rodamientos de bolas de empuje es inadecuada.

Rodamientos de rodillos cónicos

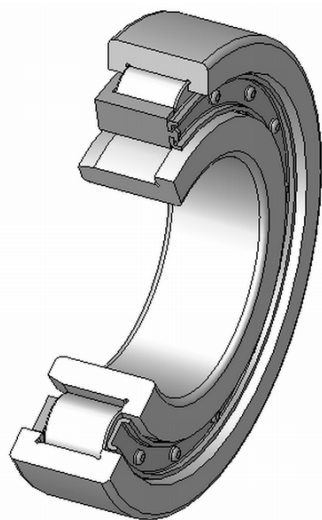


El rodamiento de rodillos cónicos, debido a la posición oblicua de los rodillos y caminos de rodadura, es especialmente adecuado para resistir cargas radiales y axiales simultáneas. Para casos en que la carga axial es muy importante hay una serie de rodamientos cuyo ángulo es muy abierto.

Este rodamiento debe montarse en oposición con otro rodamiento capaz de soportar los esfuerzos axiales en sentido contrario. El rodamiento es desmontable; el aro interior con sus rodillos y el aro exterior se montan cada uno separadamente.

Rodamientos axiales de rodillos a rótula

Rodamientos de rodillos cilíndricos



El rodamiento de rodillos cilíndricos tiene guiados sus rodillos por pestañas en uno de los aros. El otro aro, el aro libre, generalmente no tiene pestañas. Esta ejecución presenta la ventaja de permitir que el eje se desplace axialmente dentro de ciertos límites, con respecto al soporte. Los rodamientos con pestaña también en el aro libre pueden fijar axialmente el eje, siempre que los empujes axiales sean muy reducidos. Este rodamiento es adecuado para cargas radiales relativamente grandes y puede también soportar altas

velocidades. El desmontaje es muy fácil, aunque ambos aros estén montados con ajuste fuerte.

Rodamientos de agujas



Son rodamientos con rodillos cilíndricos muy delgados y largos en relación con su diámetro. A pesar de su pequeña sección, estos rodamientos tienen una gran capacidad de carga y son eminentemente apropiados para las aplicaciones donde el espacio radial es limitado.

Rodamientos de rodillos a rótula



El rodamiento de rodillos a rótula tiene dos hileras de rodillos con camino esférico común en el aro exterior siendo, por lo tanto, de alineación automática. El número y tamaño de sus rodillos le dan una capacidad de carga muy grande. La mayoría de las series puede soportar no solamente fuertes cargas radiales sino también cargas axiales considerables en ambas direcciones. Pueden ser reemplazados por cojinetes de la misma designación que se dará por medio de letras y números según corresponda a la normalización determinada.

ATTE;

INGEMANT INDUSTRIAL E.U.

ING. DANIEL ANDRES JARABA D.

CRA 22A # 6-82, BOGOTA D.C.

TEL: 4080902 CEL: 317 2372739