

## Simmerskip 950



Длина:	9,50 м
Ширина:	3,45 м
Осадка:	0,90 м
Материал корпуса:	Сталь
Вес:	4500 кг
Количество кают:	2
Высота прохода под мостами:	2,40 м
Высота салона в любом месте:	1,95 м
Двигатель:	Mitsubishi-Дизель с валом 48 л.с.
Расход топлива:	3 литра/час
Топливный бак:	200 л
Бак для пресной воды:	500 л
Бак для сточной воды:	200 л
Напряжение:	12V + 220V
Цена корабля:	185.000 EUR
Сроки постройки:	7-8 месяцев



2х2-спальные кровати



детская кровать



кухня



холодильник



душ



туалет



отопление



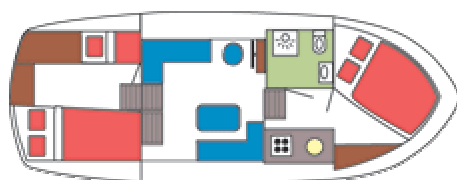
струйный руль



второй пульт управления



лестница для купания



**план корабля**



## Салон, каюты и Flybridge

