

VISITA A IMPSA

Realizada el día 3/10/2003 en Rodríguez Peña 2451 (5503) Godoy Cruz, Mendoza, Argentina

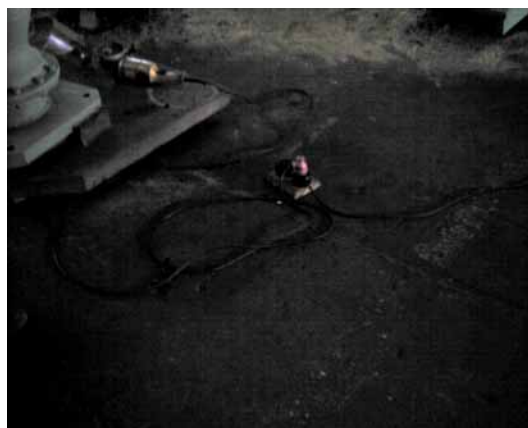


La seguridad está a cargo del Ing. Edgardo Martín y el Sr. Lalo Poblete (asistente).
La empresa cuenta con 130 empleados.

Se pudo observar que la seguridad en esta empresa está en un segundo plano, tomando en cuenta que ninguno de los operarios usa casco. En la fotografía siguiente se puede apreciar.



Se pudo observar que no existe muy buen orden y limpieza se encuentran objetos en el lugar de tránsito, así como alargadores eléctricos pasando por donde circulan vehículos.



Faltan extintores.



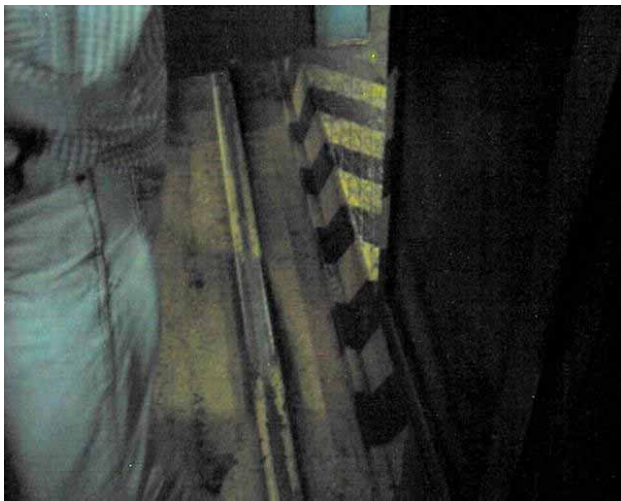
El personal que trabaja en altura no utiliza cinturones de seguridad.



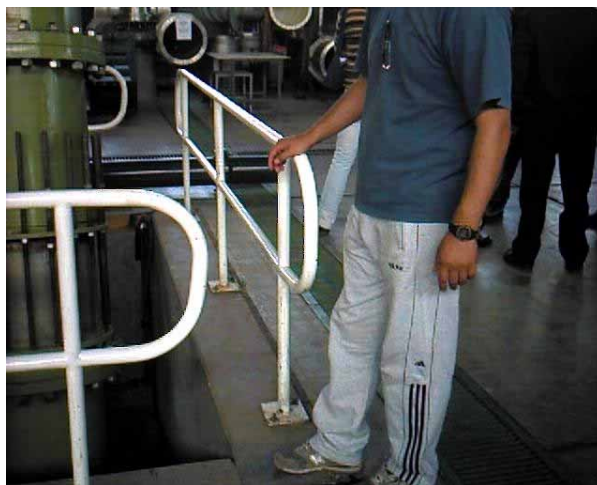
La basura se coloca en contenedores, pero no es clasificada.



Hay mucho descuido por parte de los trabajadores, en cuanto a que se suben a máquinas en movimiento, el puente grúa no tiene balizas ni sirena. Puertas de salida con candado, obstáculos en los pasajes de una nave a otra. Estructuras sostenidas en forma muy precaria. Las siguientes fotografías reflejan lo dicho.



En otros sectores se pudo observar barandas de seguridad ineficientes en cuanto que no ofrecen la seguridad que corresponde, cercando por completo fosas con riesgo de caída.



Además se pudo observar tableros eléctricos donde las tomas de fuerza no tenían las tapas protectoras.



El uso de guillotinas sin guantes, donde tampoco funcionaba el sistema de seguridad que impide su accionamiento mientras se está colocando la pieza a cortar.



Conclusión:

La empresa posee un prestigio internacional importante, es lamentable que en lo que respecta a seguridad no hallan logrado la excelencia. Se puede lograr implementado medidas correctivas y capacitación exhaustiva, pero no con cursos aislados sino con un sistema integral de seguridad, donde cada individuo sienta el compromiso de lograr la excelencia.