

A LINGUAGEM ABC

Hudson Lacerda

Elementos

1. Comentários

Linhas iniciadas com ``%'`

2. Comandos (pseudo-comentários)

Linhas começadas com ``%%'`

(Controle de layout, margens, fontes, instrumentos MIDI etc.)

3. Cabeçalho

Campos de informação da peça (tonalidade, título, metro etc.)

Cada campo começa com uma letra seguida de ``:'`

4. Música

Lista de notas (alturas, durações, barras de compasso etc.)

Comandos (pseudo-comentários)

Linhas começadas com `%%`

Controlam geração de partitura e MIDI

Exemplos:

```
%%topmargin 2cm
```

```
%%botmargin 2cm
```

```
%%textfont Helvetica 48
```

```
%%composerfont Times-Italic 15
```

```
%%MIDI program 1 23
```

```
%%newpage
```

Cabeçalho (campos de informação)

X: número da peça (deve ser o primeiro campo)

T: título da peça (segundo campo)

C: compositor

M: metro (2/4, 3/4, C, 6/8 etc.)

K: tonalidade (deve ser o último campo do cabeçalho)

Exemplo:

X: 1

T: Asa Branca

C: Luiz Gonzaga

M: 2/4

K: G

Alturas

Notação anglo-saxônica

Escala começa em dó

Oitava central: letras maiúsculas

Oitava aguda: letras minúsculas

Oitava grave: letra seguida de uma vírgula

Oitava sobre-aguda: letra seguida de um apóstrofo

C, D, E, F, G, A, B, C D E F G A B c d e f g a b c' d' e' f' g' a' b'



Acidentes

Precedem as notas que alteram

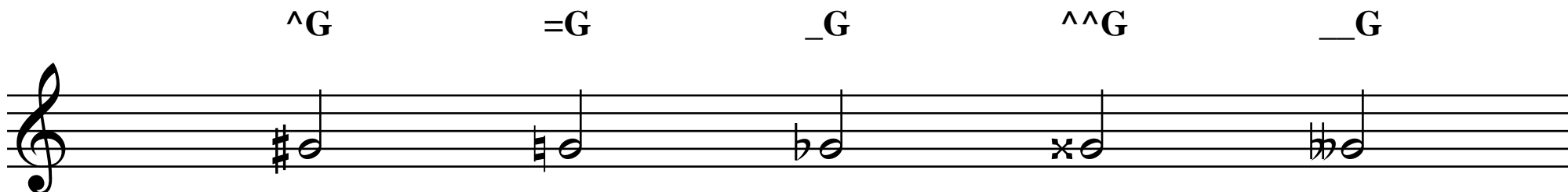
Sustenido: ^

Bequadro: =

Bemol: _

Dobrado sustenido: ^^

Dobrado bemol: __



Durações

Duração de base = colcheia (figura definida no campo ``L: '``)

Multiplicador pode ser colocado depois da nota

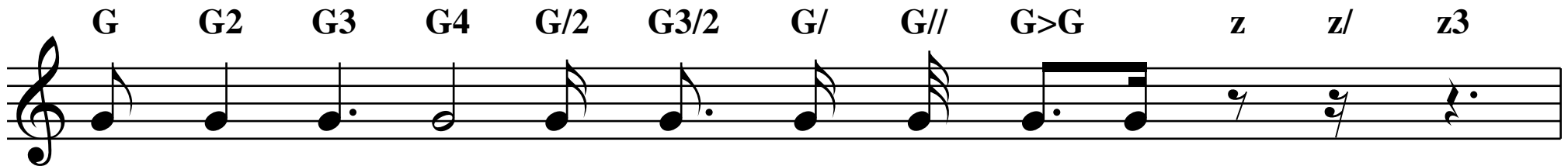
1/**n** pode ser escrito /**n**

1/2 pode ser escrito /

1/4 pode ser escrito //

a3/2**b**/2 pode ser escrito **a>b**

Pausa: **z**



Elementos de pontuação

Acordes: colchetes []

Travessão/Bandeirolas: notas com/sem espaços entre elas

Ligaduras de expressão: parênteses ()

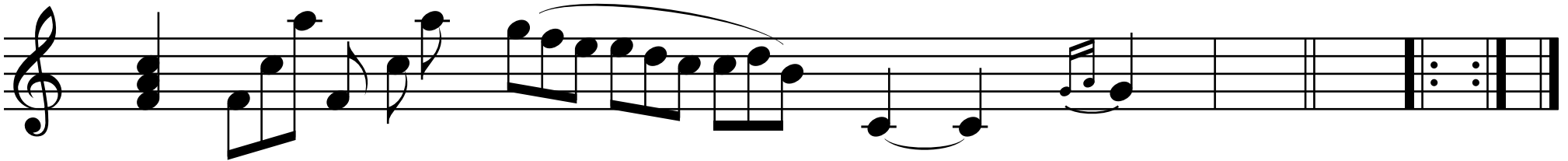
Ligaduras de duração: hífen –

Notinhas: chaves { }

Barras de compasso: | || |: :| |]

Exemplo:

[FAc]2 Fca F' c a (gfe edc cdB) C2-C2 {GA}G2 | || |: :| |]



Símbolos

Precedem a nota portadora

Único caracter ou uma string delimitada por ` ! '

Dinâmica, acentos, articulação, ornamentos e outros símbolos

Exemplo:

```

!p! C      !<(! D      E      !<)! F      !ff! G      |
Lc !tenuto!e .d uG vG | ~f Md PA TB Hc |
!1! C      !2! D      !3! E      S F      O G      ||
    
```

!p! !<(! !<)! !ff! L !tenuto! . u v ~ M P T H !1! !2! !3! S O

p \wedge *ff*

Letra e Cifra

Letra: campo 'w: '

Cifra: entre aspas, antes da nota portadora

Exemplo:

G/A/ | "G" Bd | "G/B" dB | "C" cc |
w: Quan-do~o-lhei a ter-ra~ar-den-do
w: Que bra-sei-ro que for-na-lha

G **G/B** **C**

Quan - do o - - lhei - a ter - ra ar - - den - do
Que bra - - sei - ro que for - - na - - lha

Polifonia

Campo 'v:'

V:1 name="(Instr.1)" clef=F

V:2 name="(Instr.2)" clef=F

K:G

[V:1] zDGD BG d/e/d/c/ | PB!shortphrase!G d/e/d/c/ Bc (GF/)G/ |

[V:2] z2zD GD BG | d/e/d/c/ B/c/B/A/ G/A/G/F/ EA, |

(Instr.1)

(Instr.2)

Esta apresentação é amplamente inspirada em:

Marrec, Jérôme. ABC: un format de notation musicale.

http://10pouces.homelinux.net/download/abc_pres.pdf

http://www.aldil.org/agenda/journees/2003/marrec/abc_pres.pdf