

2024.11.21 – 2024.12.21 Kreuzfahrt auf der COSTA Smeralda

Ein Schiff der Repressalien, Verbote, der Irreführung und des Betruges?

Allgemeines

Je weiter das Schiff sich von der europäischen Heimat entfernt, umso transparenter wird die Geschäfts-Philosophie der Reederei COSTA oder auch nur des Schiffs „COSTA Smeralda“. Es ist verständlich, dass die Disziplin an Bord gewährleistet sein muss, aber nicht bei sehr belanglosen Sachverhalten, die der persönlichen Interpretation eines UN-Sachverständigen Mitarbeiters der COSTA entspringt.

Hier einige Beispiele:

Unsichere Sandalen oder Sportschuhe

Der Besuch der Gymnastik Zone und die Benutzung der Geräte ist nur mit Sportschuhen gestattet, die der Chef der SPA-Einrichtung (Alexandro) in Augenschein genommen hat und für adäquat empfunden hat, das sagte mir Alexandro. Als ich darauf antworten wollte, wendete er sich ab und ignorierte meinen Einwand, dass das sehr sichere Schuhe seien und die Sohle sauber ist und keine schwarzen Spuren auf dem Boden hinterlässt. Das Problem ist, dass dieser keine Ahnung von Sportschuhen hat, also es bleibt seinem unqualifizierten Befinden überlassen, ob er den Zugang gewährt oder verbietet (wie in meinem Fall). In den darauffolgenden Tagen habe ich besonders darauf geachtet, welche Schuhe getragen werden. Unter allen Teilnehmern sind etwa 10 – 20 % mit Straßenschuhen oder leichten Sandalen in dem Sportraum aktiv. Ja sogar mit einfachen FLIPFLOPS. Da muss die Frage gestattet sein, warum werde gerade ich aufgefordert, diese Räumlichkeiten mit Sportschuhen oder auch mit Sneakern zu betreten. Die am besten geeignete Schuhe für diesen Bereich trage ich, warum ignoriert man diese Tatsache oder kann man gute und geeignete Schuhe nicht von minderwertigen und nicht geeigneten Schuhen unterscheiden?

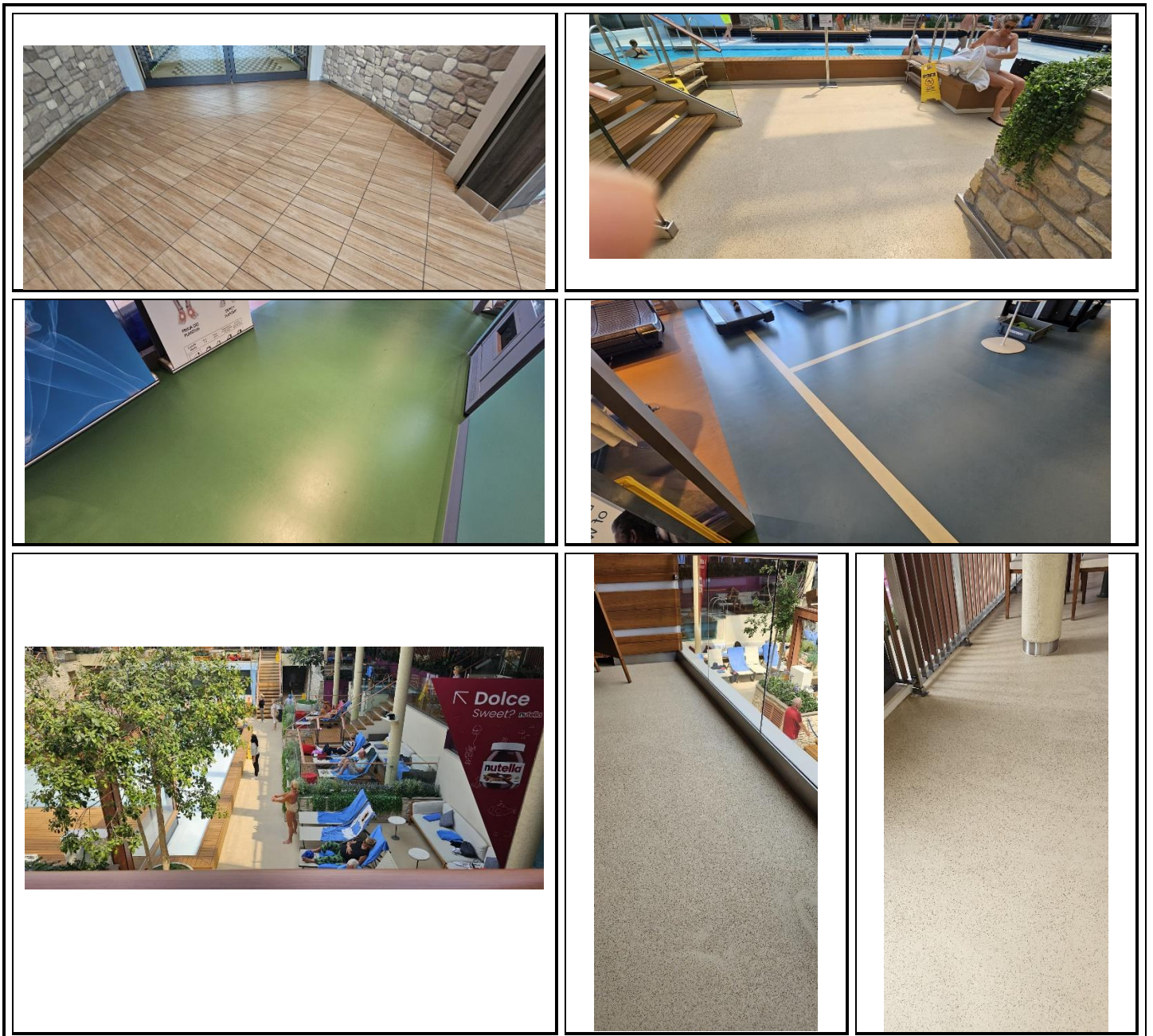
Gym Rules

- Children under the age of 16 are not permitted.
- Children aged 16 to 18 are permitted with adult supervision.
- Proper athletic attire and footwear is required at all times (sneakers, short. T-shirt)
- No sandals, flip-flops or backless shoes.
- Please consult the Fitness Instructor if you require assistance in operating the exercise machines.
- Please limit cardio equipment usage to 30 minutes during peak times.
- Food, alcohol and smoking are not permitted.
- Consult your physician before starting physical activities.
- Use facilities at your own risk.

Thank you

IN CASE OF EMERGENCY CALL 99



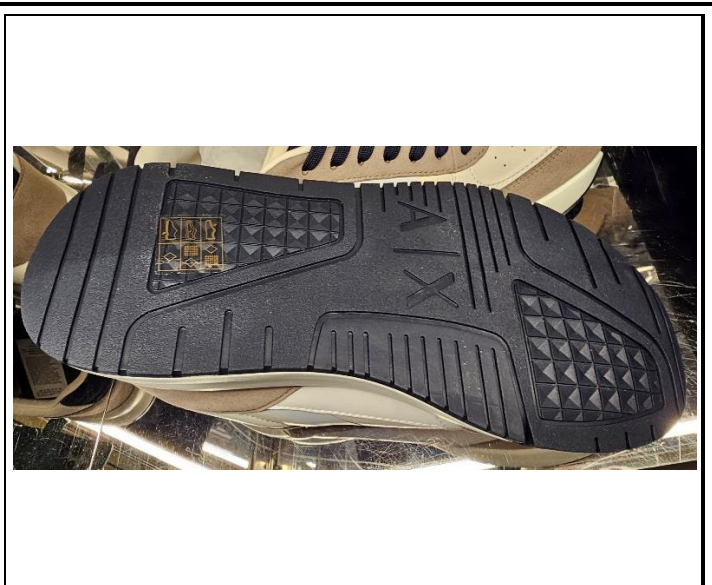


Es sind Sportschuhe mit einer sehr rutschfesten Sohle, die es bei der Mehrzahl von Sportschuhen nicht gibt. Ich spreche bewusst nicht über Sneaker, wie sie Alexandro gern gesehen hätte als Chef des SPA-Bereiches und damit Bewunderer der oberflächlichen schönen Dinge ist und die Funktionalität nicht berücksichtigt. Die Bodenbelege im Bereich der Pools, wo die Badenden mit nassen Füßen herumlaufen, ist weitaus gefährlicher. In diesem Bereich kommt es sicher auch zu Unfällen. Mit meinen „Schuhen“ nicht, die Sohle ist für feuchte Bodenbelege geeignet und damit rutschfest. Alexandro argumentierte mit „Rutschsicherheit“, als er mir eine Antwort schuldete. Das Argument der Sicherheit und Gesundheit wird hier an Bord überstrapaziert, ohne an den Stress zu denken, den diese Interventionen verursachen. Infarkte und Schlaganfälle sind die Folge!

Unfälle sind zu vermeiden, ganz besonders an Bord von Schiffen!

Eine andere Politik ist wahrscheinlicher, die Reederei COSTA möchte die Shop-Betreiber an Bord für die Umsatzsteigerung unterstützen. Hier gibt es allerdings keine Sportschuhe, die schick aussehen (Sneaker) aber für den Sport nicht geeignet sind. Selbstverständlich stehen die Angebote der Reederei COSTA für

spezielle Kurse im Vordergrund, die natürlich – wie alles andere auf diesem Schiff (da Gebiets-Monopol) - mit deutlich überzogenen Preisen angeboten werden.



VIVI IL BENESSERE CON TECHNOGYM®
LIVE WELLNESS WITH TECHNOGYM® SOLEMIO

Scopri il pacchetto Premium Health
Discover the Premium Health package

Accesso illimitato a 2 imperdibili corsi Technogym®: "Group Cycle" e "Golden Hour Deep Stretch" - Personal trainer e programma di allenamento dedicato - Regali esclusivi - Consigli personalizzati su massaggi per mantenerti in forma
Unlimited access to 2 not-to-be-missed Technogym® classes: "Group Cycle" and "Golden Hour Deep Stretch" - Personal trainer and dedicated workout program - Exclusive gifts - Personalized massage recommendations to keep you in shape

€99

Menu Healthy valido per tutta la crociera realizzato insieme agli esperti Technogym® | Healthy menu valid for the entire cruise created together with Technogym® experts

€239

RESTA IN FORMA
STAY IN YOUR BEST SHAPE

CON TECHNOGYM®

Acquista un integratore ELEMIS Cleanse Body Performance System e ricevi in omaggio un'analisi della composizione corporea
Receive a complimentary Body Composition Analysis when you buy an ELEMIS Cleanse Body Performance System

FREE

Acquista un paio di solette EnduraStep by Good Feet e ricevi uno sconto di €45 sul secondo paio
Buy a pair of EnduraStep by Good Feet Insoles and receive €45 off your second pair

Da | From **€159**

Prenota un InBody 570® Body Composition Analysis e porta un amico che riceverà l'analisi gratuitamente
Book an InBody 570® Body Composition Analysis and bring a family member or friend for free

Da | From **€79**

Am 10.12.2024 gegen 12.30 Uhr habe ich die junge Mitarbeiterin aus Buenos Aires (Araceli), die offensichtlich zuständig ist für den GYM-Bereich darauf aufmerksam gemacht, dass sich im selben Moment 4 „Sportler“ im GYM-Bereich aufhalten, die mit Sandalen die Geräte benutzen, ein Besucher mit flexiblen Leinenschuhen, einer mit schwarzen Straßenschuhen und ein Besucher ein Laufband barfuß benutzt. Ich würde ihr gern diese Situationen zeigen. Sie hat mich zwar angesehen, aber war lediglich daran interessiert, mir mitzuteilen, dass der Zugang für mich mit diesen „Sandalen“ nicht gestattet sei. Meinen Hinweis auf die weiteren Benutzer, die eindeutig mit nicht geeignetem Schuhwerk die Geräte benutzen, ignorierte sie und wendete sich ebenfalls ignoranterweise von mir ab. Geht es denn bei diesen Mitarbeitern nur um die Durchsetzung von Anweisungen gegenüber einzelnen, oder sind hier nur die mit recht aufgezeigte Hinweise

zu respektieren. Wobei mein Schuhwerk eindeutig als Sport-Schuhwerk anerkannt ist. In den nachfolgenden Tagen galt meine Aufmerksamkeit den Schuhen der Anwesenden. Eine Statistik mit Fotos verbietet die Intimität jedes Einzelnen, aber auffallend ist, dass täglich etwa 10 – 20 % der Anwesenden ein eindeutig nicht akzeptables Schuhwerk tragen. Wieso ist man auf mich so fixiert???

Die nachfolgenden Personen sind die mit dieser Qualifikation die Verantwortlichen für diesen Bereich:

