

جامعة القاهرة  
كلية الهندسة  
قسم الهندسة المعمارية

# التجمعات السكنية بالمناطق ذات القيمة الحضارية مدخل للصيانة والمحافظة والتحكم فى العمران مع ذكر خاص للقاهرة الفاطمية

رسالة مقدمة كأحد متطلبات الحصول على  
درجة الماجستير فى العمارة

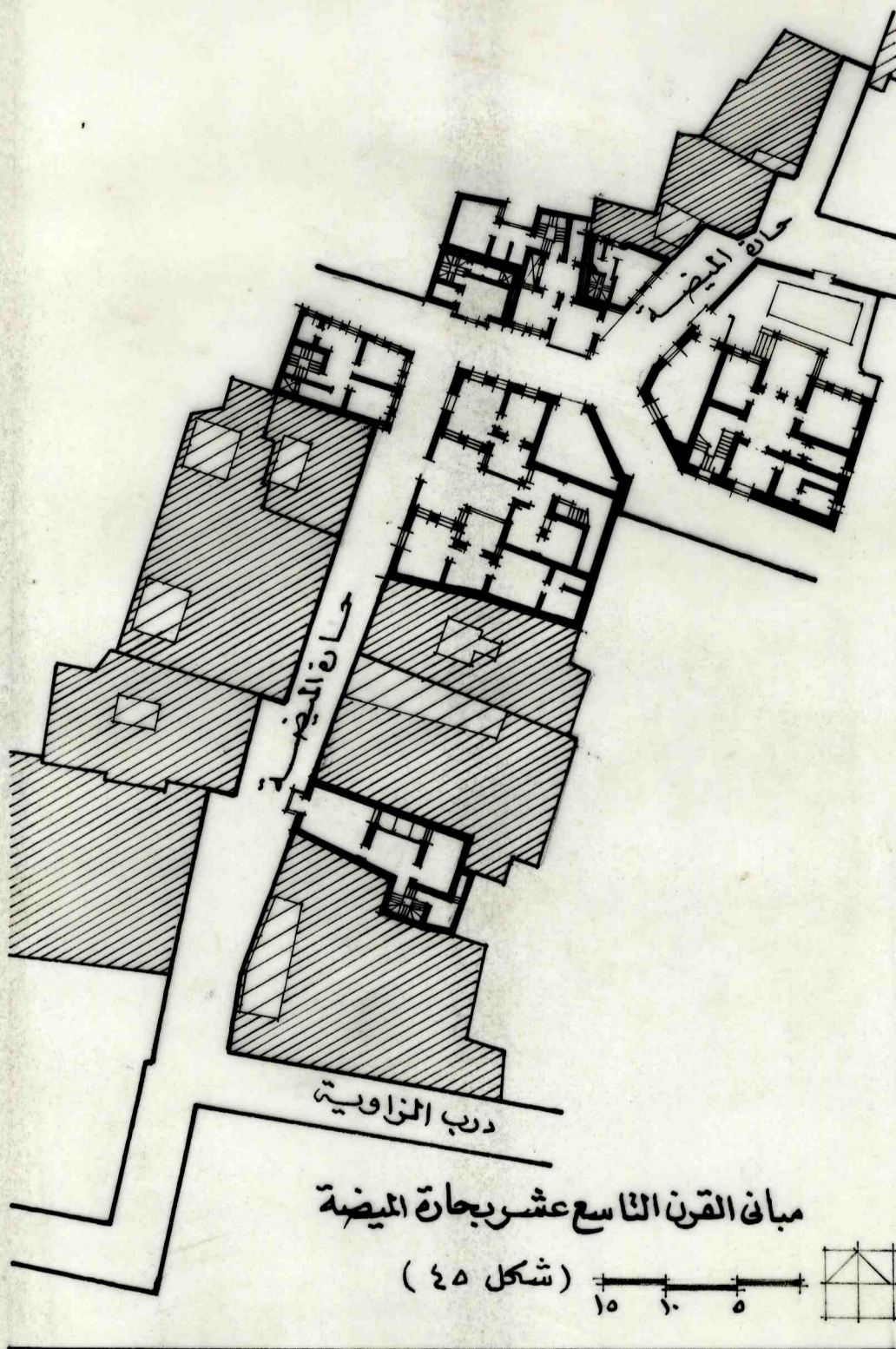
إعداد

مهندس/ حسام محمد كامل أبو الفتوح

تحت إشراف

أ.د. نسيمات محمد عبد القادر      أ.د. سيد محمد التونى  
أستاذ الإسكان      أستاذ التصميم العمرانى  
قسم العمارة - كلية الهندسة      قسم العمارة - كلية الهندسة

الجيزة ١٩٩٠م



"محاتف الإستهبان"







- \* هل لكم أقارب فى كل من  
- العقار  
- الحاره  
- المنطقه
- \* أى الالوان الآتية تفضل ليكون لون واجهات الحاره  
(لون الحجر الجيرى - اللون البنى - اللون الأصفر - اللوه الأبيض  
- الالوان الريفية "برتقالى فى سماوى")
- \* هل تفضل السكنى فى - المبانى القديمة (مبانى القرن الـ ١٩)  
- المبانى الحديثه
- \* هل تفضل معالجات واجهات - المبانى الأثرية ذات القيمة  
- المبانى الحديثه
- \* أى الأعمال الآتية يمكن أن تشترك فيها أثناء عمليات التجديد  
والترميم للمبانى  
(سباكه - نجاره - حداده - كهرباء - تبليط - بياض - نقاشه -  
بناء - فاعل - لايوجد)
- \* ماهى أقصى قيمة إيجارية يمكن أن تدفعها بناء على إمكانياتك  
المادية، فى وحده سكنيه (مجددة أو حديثه) تتفق وإحتياجاتك  
المعيشية جنيه
- \* أى من الوسائل التالية تصلح كوسيلة إتصال بين السكان ومجلس  
الحى للإعلان عن مشروعات الصيانة والترميم للمبانى القديمة  
ومتابعة تنفيذها.  
(تليفزيون - راديو - الجرائد اليومية - إعلانات جدارية -  
مندوبون من رئاسة الحى)

