

SISTEMAS OPERACIONAIS

Turma de Redes

AULA 02

Prof.: Silvestri
www.eduardosilvestri.com.br
silvestri@eduardosilvestri.com.br

Prof.: Silvestri

Introdução

O que seria de um hardware sem um software ?

Introdução

Sistemas operacionais da Microsoft não são bons?

- O que não é bom ?
- Porque não é bom ?
- Você saberia explicar ?

Introdução

O que são Sistemas operacionais ?

É um programa de computador, que após o processo de inicialização (boot) da máquina, é o primeiro a ser carregado, e que possui 2 tarefas básicas:

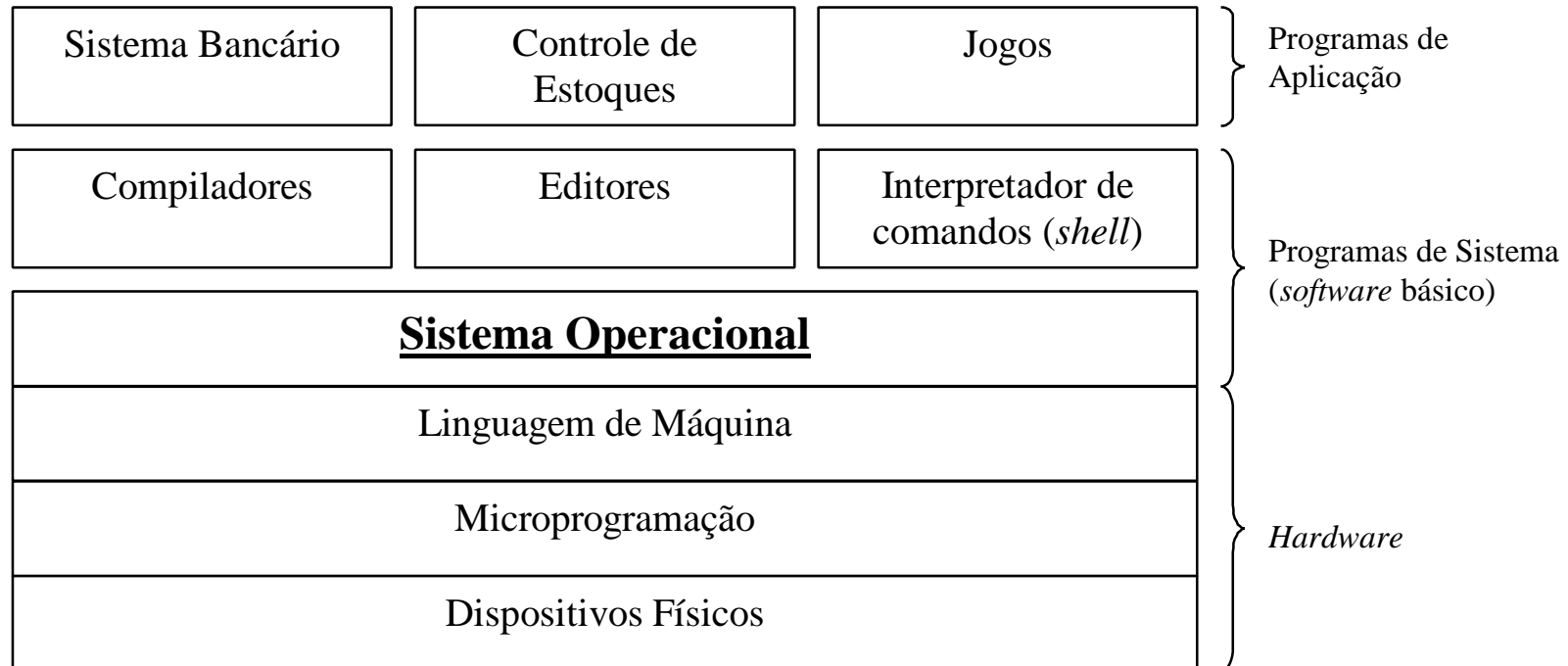
Introdução

O que são Sistemas operacionais ?

- 1) Gerenciar os recursos de HW de forma que sejam utilizados da melhor e mais simples forma possível.
- 2) Prover funções básicas para que programas de computadores possam ser escritos com maior facilidade, de modo que os programas não precisem conhecer detalhes do HW para poder funcionar.

Introdução

Integrações entre HW, SW Básico e SW Aplicativo.



Introdução

Dispositivos Físicos

- Placas de Rede;
- Dispositivos de armazenamento;
- Teclado;
- Controladores de Disco;e
- Outros.

Introdução

Microprogramação

- Instruções de comando;
- Microoperações;
- ADD, MOV, JMP.

Introdução

Linguagem de Máquina

É o conjunto de micro instruções que o processador traz consigo quando construído.

Introdução

Software Básico

É uma camada de software que trabalha em um nível intermediário de acesso com o Sistema Operacional.

Introdução

SHELL

É conhecido como o interpretador de comando do usuário, ele faz a interação entre o usuário e o SO.

Freqüentemente é uma interface Gráfica (GUI – Graphics User Interface).

Introdução

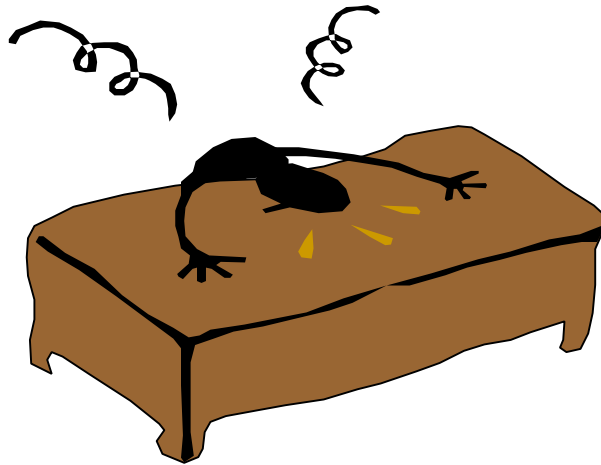
A grande diferença entre o sistemas operacionais e os SW básicos é que o SO roda em um modo chamado KERNEL (supervisor).

O modo KERNEL do processador permite ao SW acesso aos HW, onde já os outros SW que rodam em modo usuário não tem essa permissão.

Introdução

Software Aplicativo

São as ferramentas desenvolvidas utilizando as funcionalidades disponíveis pelo SO operacional para executar tarefas a fim.



DÚVIDAS

Prof.: Silvestri

Perguntas

1 - O que seria um Hw sem um Sw ? No início da computação ? E nos dias de hoje ?

2 – O que é um SO ?

3 – Quais as principais tarefas do SO ?

4 – O que é SW Básico ? De Exemplos.

5 – O que é SW Aplicativo ? De Exemplos.

6 – O que é o SHELL ?

7 – O que é KERNEL ?

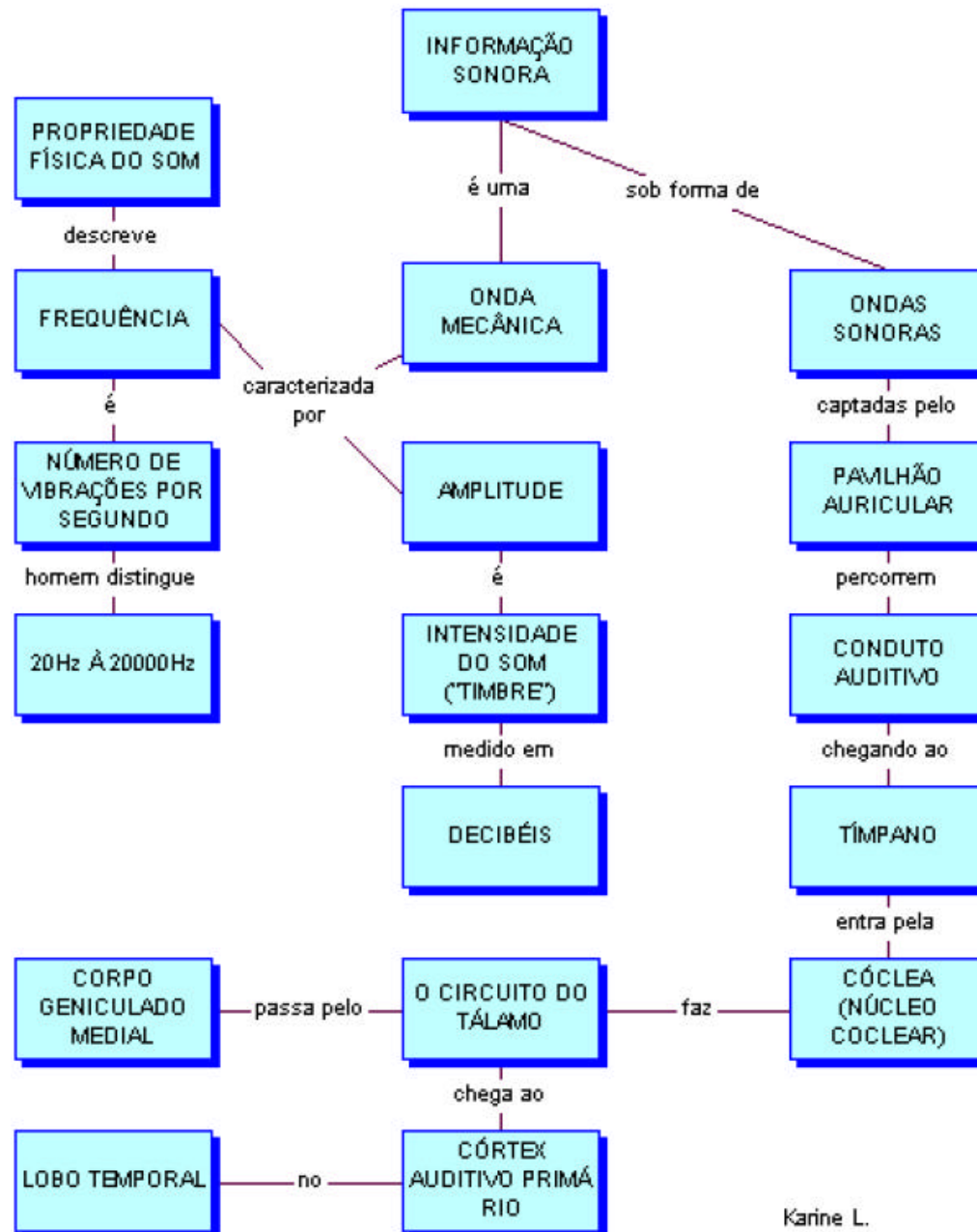
Mapa Conceitual

Cada pessoa forma uma imagem mental de um cenário. Quando um indivíduo internaliza uma cena esta é expressa nos seus próprios termos, de forma que mais tarde seja capaz de trazê-la a sua mente com maior riqueza de detalhes. Hoje há quase que um consenso que a motivação para aprender e a construção estruturada do conhecimento é uma característica muito pessoal.

Mapa Conceitual

Pode-se elaborar mapas conceituais a partir de conceitos soltos, por exemplos **Informação Sonora** ou um paragrafo de um capitulo de um livro texto. O Conceito mais geral deve vir no alto da representação, e os mais específicos ligados a este e aos demais por linhas/palavras de ligação.

SISTEMAS OPERACIONAIS -



Publicação.

- As questões respondidas; e
- Mapa conceitual.