

**ICSC - VANT**  
**Modelo de Casos de Uso**  
**Versão 1.5**

ICSC - VANT	Versão: 1.5
Modelo de Casos de Uso	Data da Versão: 19/11/05
09_ModelodeCasosdeUso.doc	

## Histórico da Revisão

Data	Versão	Descrição	Autor
18/08/05	1.0	Versão inicial	Denis Loubach
16/09/05	1.1	Primeira Iteração da Fase de Elaboração	Denis Loubach
16/09/05	1.2	Primeira Revisão	João Carlos Nobre
16/09/05	1.3	Segunda Revisão	Érika Miranda
21/10/05	1.4	Segunda Iteração da Fase de Elaboração	Denis Loubach
19/11/05	1.5	Primeira Iteração da Fase de Construção	Denis Loubach

ICSC - VANT	Versão: 1.5
Modelo de Casos de Uso	Data da Versão: 19/11/05
09_ModelodeCasosdeUso.doc	

## Índice Analítico

1.	Introdução	4
2.	Atores	4
2.1	EC (ICSC)	4
2.2	VSUP (CSC)	4
2.3	VCTRL (CSC)	4
2.4	VCNS (CSC)	4
3.	Casos de Uso	5
3.1	Caso de Uso simulando um pedido ou atribuição da Estação de Controle para o VANT	5
3.2	Caso de Uso simulando a comunicação entre o VCNS e o VCTRL via Barramento de Dados do VSUP	5
3.3	Caso de uso mostrando a comunicação no barramento de dados em maior nível de detalhamento	6
4.	Diagramas Principais:	6

ICSC - VANT	Versão: 1.5
Modelo de Casos de Uso	Data da Versão: 19/11/05
09_ModelodeCasosdeUso.doc	

## **1. Introdução**

Este documento apresenta uma Visão dos Casos de Uso organizando o Modelo dos Casos de Uso do Protótipo de Projeto do ICSC - VANT para a 1ª Iteração da Fase de Construção.

## **2. Atores**

### **2.1 EC (ICSC)**

Documentação: Item de Configuração de Software de Computador – Estação de Controle

### **2.2 VSUP (CSC)**

Documentação: Componente de Software de Computador de Suporte do VANT.

### **2.3 VCTRL (CSC)**

Documentação: Componente de Software de Computador de Controle do VANT.

### **2.4 VCNS (CSC)**

Documentação: Componente de Software de Computador de CNS do VANT.

ICSC - VANT	Versão: 1.5
Modelo de Casos de Uso	Data da Versão: 19/11/05
09_ModelodeCasosdeUso.doc	

### 3. Casos de Uso

#### 3.1 Caso de Uso simulando um pedido ou atribuição da Estação de Controle para o VANT

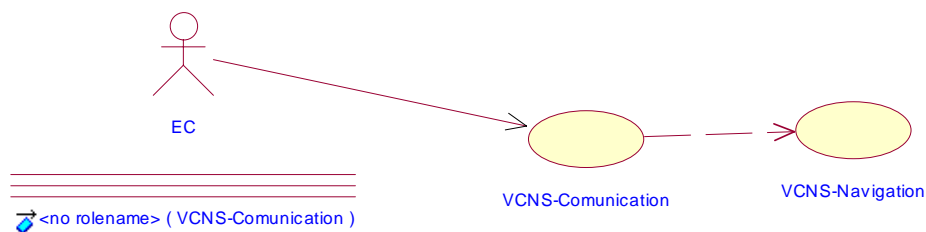
Documentação: Este Caso de Uso pode ocorrer assincronamente assim que a Estação de Controle - EC, quiser atribuir uma missão ao Veículo Aéreo Não Tripulado.

Este Diagrama representa a Visão Local em relação a um Caso de Uso, mostrando seus inter-relacionados.

Caso de Uso:

Atribuição de uma missão ao VANT.

Elaborado por: Denis Loubach



#### 3.2 Caso de Uso simulando a comunicação entre o VCNS e o VCTRL via Barramento de Dados do VSUP

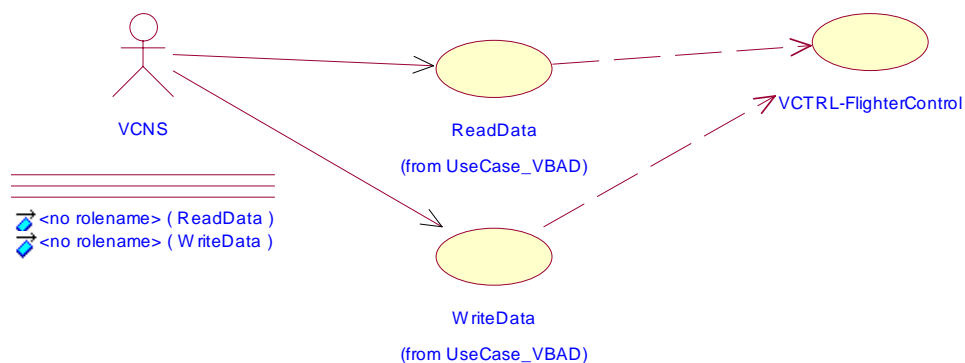
Documentação: Este Caso de Uso pode ocorrer assincronamente assim que o componente CSC VCNS quiser se comunicar com o CSC VCTRL de modo a viabilizar a troca de mensagens para cumprimento da missão atribuída.

Este Diagrama representa a Visão Local em relação a um Caso de Uso, mostrando seus inter-relacionados.

Caso de Uso:

Atribuição de uma missão ao VANT, troca de mensagens entre CSCs

Elaborado por: Denis Loubach



ICSC - VANT	Versão: 1.5
Modelo de Casos de Uso	Data da Versão: 19/11/05
09_ModelodeCasosdeUso.doc	

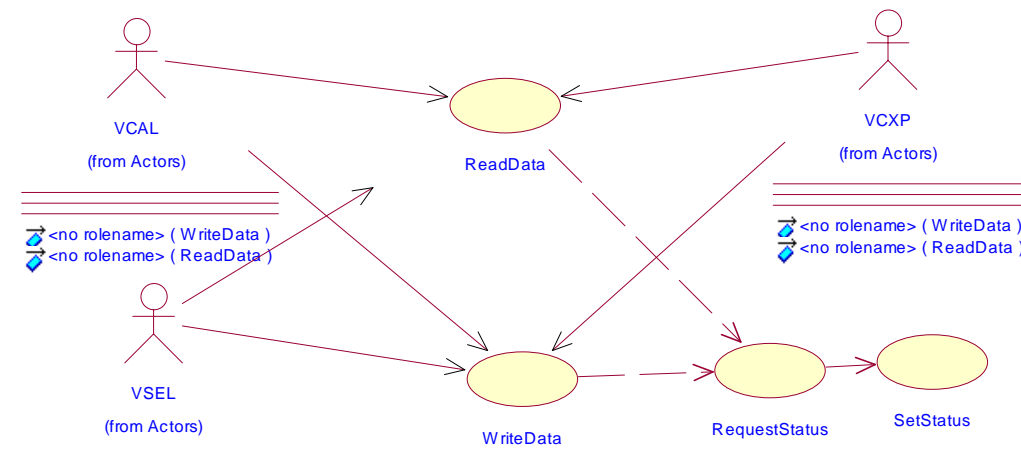
### 3.3 Caso de uso mostrando a comunicação no barramento de dados em maior nível de detalhamento

Documentação: Este Caso de Uso pode ocorrer assincronamente no tempo assim que qualquer USCC necessitar escrever qualquer informação do Barramento de Dados.

Este Diagrama representa a Visão Local em relação a um Caso de Uso, mostrando seus inter-relacionados.

Caso de Uso:  
Controle de Read, Write, RequestStatus, SetStatus

Elaborado por: Denis Loubach



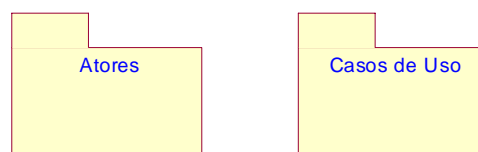
Estes casos de uso descritos até aqui, representam em maior nível de abstração as funcionalidades desejadas para cumprimento da missão atribuída ao Projeto VANT-EC-SAT. Os casos de usos mais específicos estão contidos nas versões anteriores e cada Componente de Software de Computador.

## 4. Diagramas Principais:

O Modelo de Casos de Uso, segundo RUP, contém um modelo do comportamento de um sistema que suporta o processo de negócio.

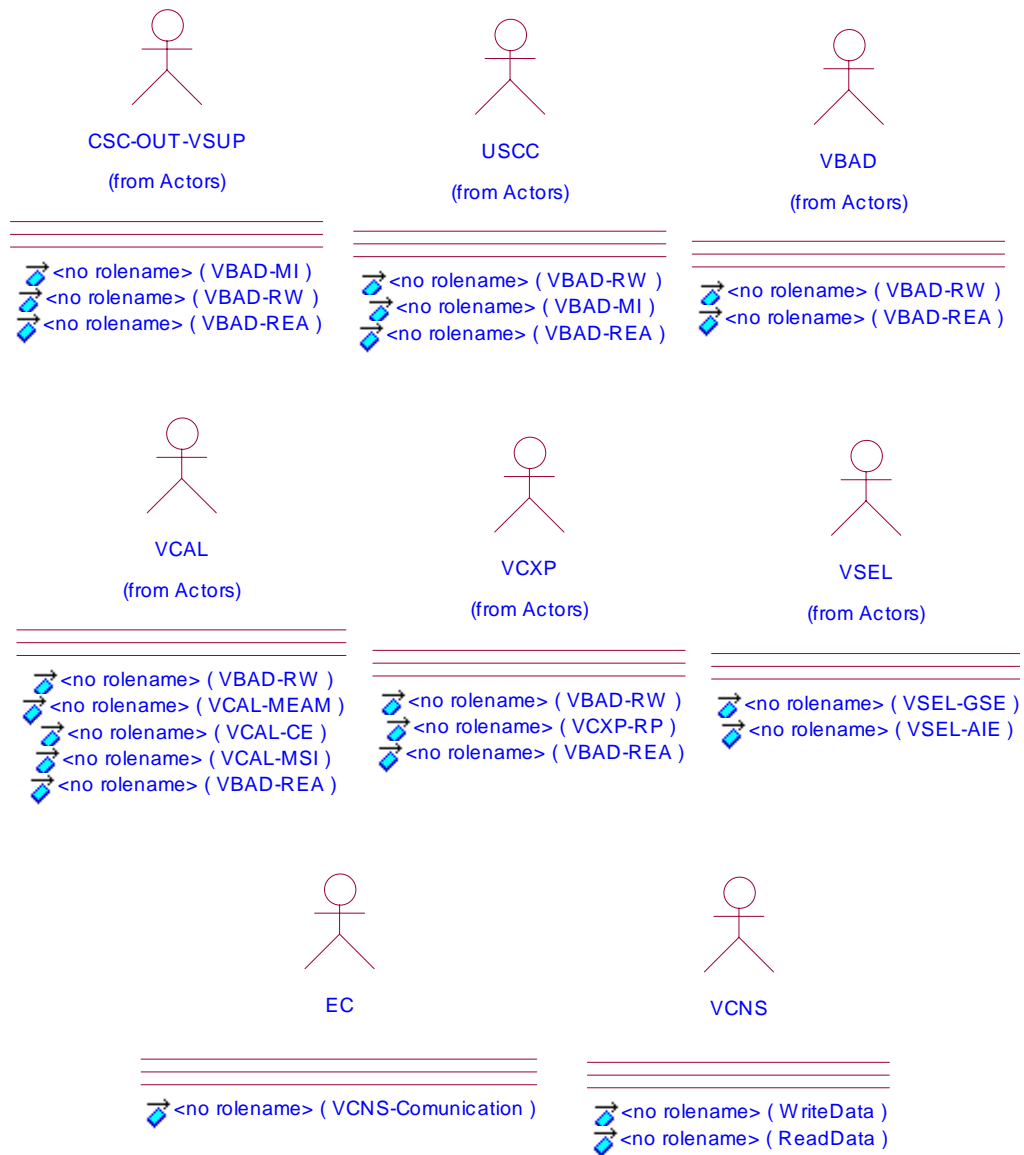
O Modelo de Casos de Uso é um modelo das funções compreendidas pelo Item de Configuração de Software de Computador - ICSC VANT e seu ambiente, servindo como um contrato entre o cliente e a equipe do projeto.

O Model de Casos de Uso é particionado em dois pacotes, um para Atores e um para Casos de Uso.



Modelo de Casos de Uso

ICSC - VANT	Versão: 1.5
Modelo de Casos de Uso	Data da Versão: 19/11/05
09_ModelodeCasosdeUso.doc	



**Todos Atores**

ICSC - VANT	Versão: 1.5
Modelo de Casos de Uso	Data da Versão: 19/11/05
09_ModelodeCasosdeUso.doc	

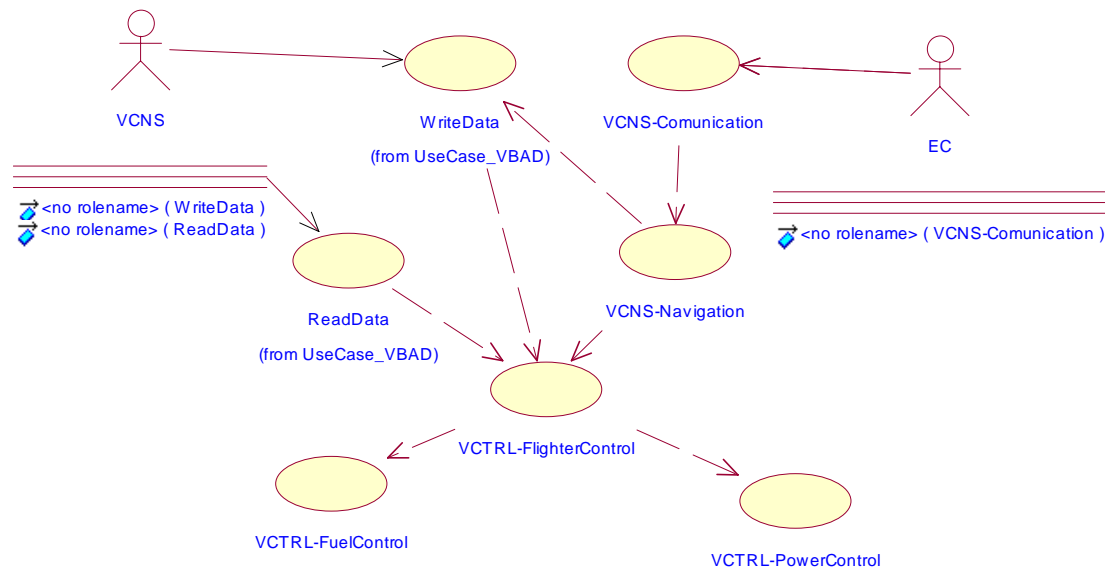
#### Visão Global de Atores e Casos de Uso

Este diagrama apresenta todos os Atores e Casos de Uso Concretos (aqueles que são diretamente instanciados).

Ele é o resultado das seguintes atividades constantes no Fluxo de Trabalho da Disciplina de Requisitos do RUP:

- Encontrar Atores e Casos de Uso; e
- Estruturar o Modelo de Casos de Uso.

Elaborado por: Denis Loubach



#### Visão Global de Atores e Casos de Uso

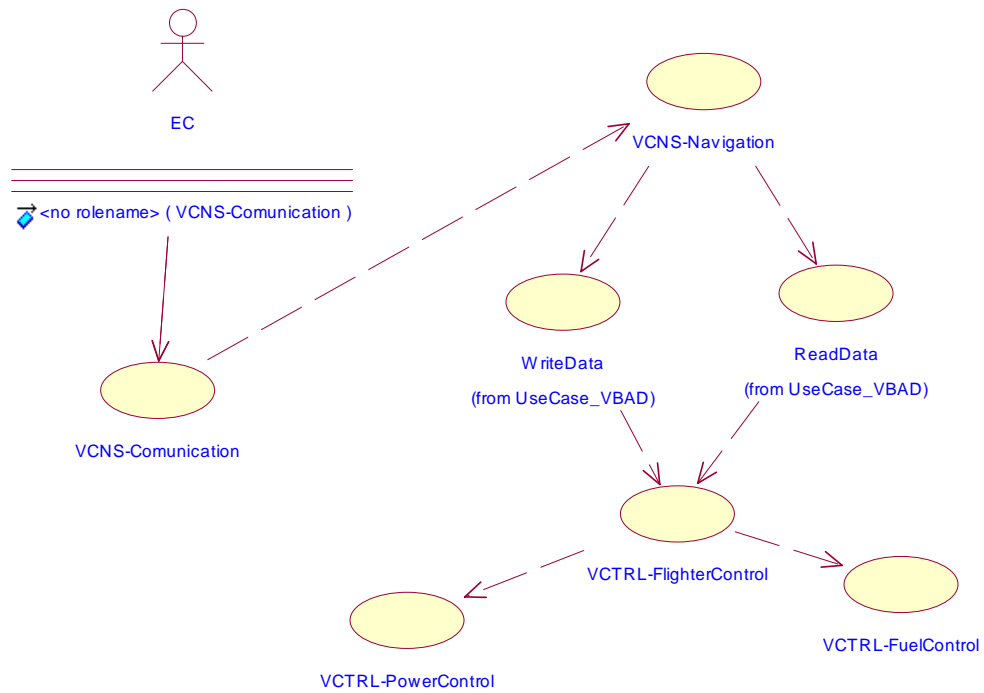


ICSC - VANT	Versão: 1.5
Modelo de Casos de Uso	Data da Versão: 19/11/05
09_ModelodeCasosdeUso.doc	

#### Casos de Uso Arquiteturalmente Significativos

Este diagrama apresenta apenas os Casos de Uso arquiteturalmente significativos para o sistema

Elaborado por: Denis Loubach



#### Casos de Uso Arquiteturalmente Significativos