

# GEOTECNIA I

## TRABAJO PRÁCTICO: Macizos Rocosos

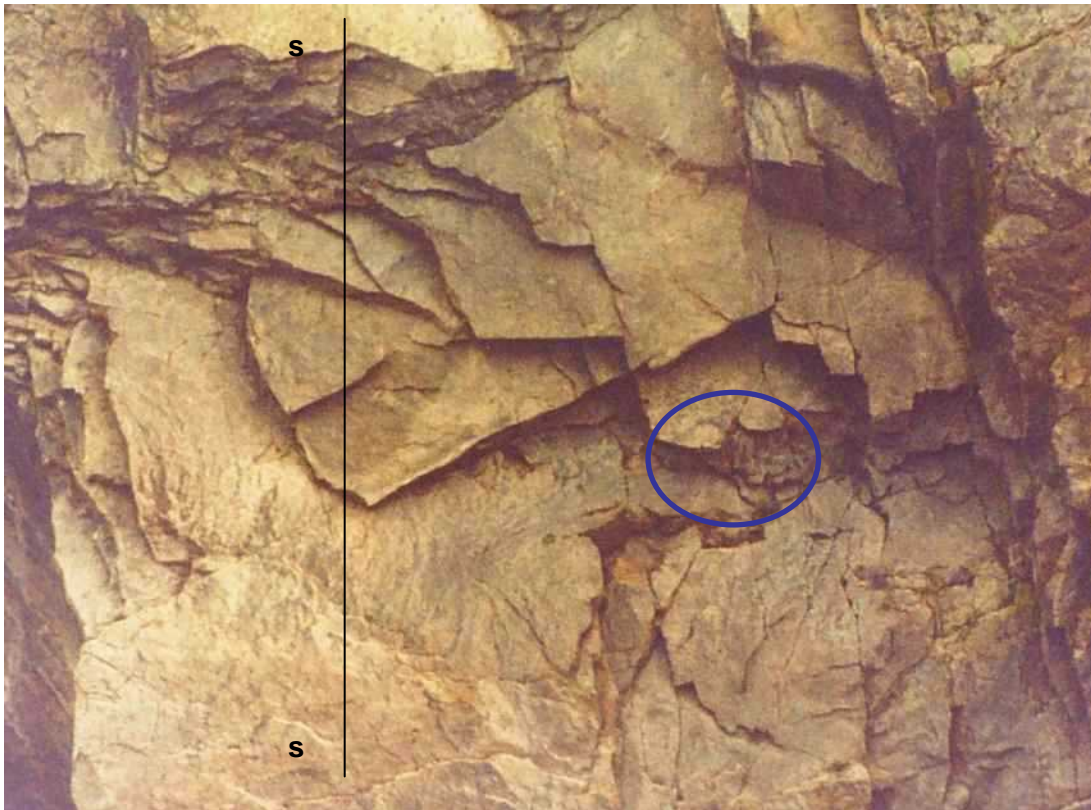
Año: 2.009

Semestre: Primero

Comisión: JUEVES

Jefa de Trabajos Prácticos: Ing. M. Gabriela GOIO

---



Clasificar el macizo de la fotografía según los métodos RMR (Bieniawsky, 1984) y Q (Barton et al., 1974) para el diseño de un túnel de sección elipsoidal de 2,5 m de alto y dirección general S-N.

El macizo está conformado por granito poco meteorizado. Los resultados de ensayos de laboratorio sobre el material rocoso dieron un valor promedio de Resistencia a la Compresión Simple de 43 MPa. y en campaña se observaron signos de meteorización ligera.

El rumbo de las discontinuidades es perpendicular al eje del túnel (E-O) con apertura no detectable a simple vista. Los planos son continuos y se encuentran ligeramente húmedos.

El espaciamiento es de 0,05 m y el buzamiento es de  $80^{\circ}$  S, los datos necesarios para el cálculo del R.Q.D. deberán tomarse de la fotografía, para lo cual se ha establecido la línea scanline s-s. La cobertura es de media a alta.