

Activités du projet

1. Marketing

Albesti
<p>Communication directe: par la mairie, communication directe</p> <p>Communication medias : téléphone, e-mail, Internet, monographie de la localité et de l'école, revue de l'école <i>O lume minunata</i></p>
 
Amara
<p>Communication directe: par la mairie, communication directe</p> <p>Communication medias : téléphone, e-mail, Internet, radio, Tv, monographie de la localité et de l'école, revue de l'école <i>Freamat de campie</i>, affiches, posters, CD-rom, pliant</p> <p>Facteurs de dissémination: professeurs et élèves de l'école, parents, grands-parents, habitants, autorités, medias, poste local Antena 1</p>
  
Dridu
<p>Communication directe: communication directe</p> <p>Communication medias : téléphone, e-mail, Internet</p>
Fetesti

Communication directe: communication directe, communication par des élèves et par des parents

Communication medias : téléphone, e-mail, Internet, présentation du projet au Radio Orion, présentation du projet dans la revue Revista Scolii



Giurgeni

Communication directe: par la mairie, communication directe, communication par des élèves et par des parents

Communication medias : téléphone, e-mail, Internet, monographie culturelle

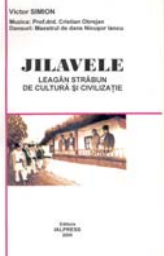


Jilavele

Communication directe: par la mairie, communication directe, communication par des élèves et par des parents

Communication medias : téléphone, e-mail, Internet, radio, Tv, monographie culturelle

Initiatives antérieures, non finalisées parce qu'ils manquaient les ressources matérielles: débats dans le Conseil Local, dan le Conseil d'Administration de l'école de Jilavele, dans des groups d'initiative etc.



Marculesti

Communication directe: par la mairie, communication directe, communication à l'occasion d'une assemblée populaire, d'une fête de l'école

Communication medias : téléphone, e-mail, Internet

Facteurs de dissémination: la mairie, l'école, un spectre large de population, âges différents

Munteni-Buzau

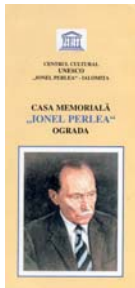
Communication directe: communication directe

Communication medias : téléphone, e-mail, Internet

Ograda

Communication directe: communication directe, par la mairie, communication par des élèves et par des parents

Communication medias : téléphone, e-mail, Internet, pliant **Casa memoriala Ionel Perlea**, pliant de l'école



Slobozia

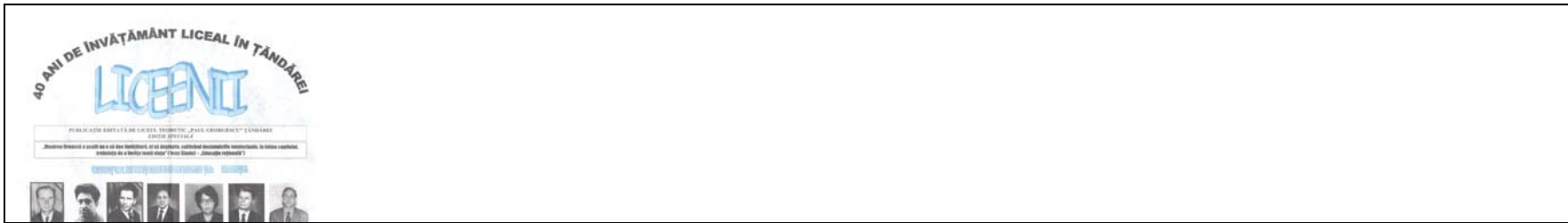
Communication directe: communication directe, communication par des élèves et par des parents

Communication medias : téléphone, e-mail, Internet

Tândărei

Communication directe: communication directe, par la mairie, par mégaphone dans la ville, communication élève- élève

Communication medias : téléphone, e-mail, Internet, radio, Tv, expositions dans la bibliothèque l'école, musée intégré dans l'école



Urziceni

Communication directe: communication directe, communication par des élèves et par des parents

Communication medias : téléphone, e-mail, Internet, mass media locale, pliant l'école, revue de l'école *Anotimpurile poeziei*



2. Partenariats locaux

Albesti

Partenariats communautaires -administratifs:

- La Mairie d'Albesti

Partenariat communautaire:

- Foyer culturel
- Maîtres populaires

Amara

Partenariats communautaires -administratifs:

- La Mairie de la ville Amara: identification des collaborateurs potentiels, support en ressources humaines et matérielles, implémentation du projet dans la localité, données et documents nécessaires, promotion du projet dans la communauté et dans le département d'Ialomita

<p><i>Partenariat communautaire:</i></p> <ul style="list-style-type: none"> • Foyer culturel: consultance pour l'acquisition et pour l'organisation des objets du musée, la réalisation des matériels d'exposition, support pour la promotion du projet • La Paroisse d'Amara: relation avec la communauté chrétienne afin de faire revivre les traditions et les coutumes, l'identification des collaborateurs pour l'acquisition des objets du musée, des donations d'anciens livres religieux, de documents et d'icônes • Maîtres populaires: Constantin Dumitru, Draguna Dumitru, Alexandrina Stroe
<p>Dridu</p>
<p><i>Partenariats communautaires -administratifs:</i></p> <ul style="list-style-type: none"> • La Mairie de Dridu <p><i>Partenariat communautaire:</i></p> <ul style="list-style-type: none"> • La Paroisse de Dridu
<p>Fetesti</p>
<p><i>Partenariats communautaires -administratifs:</i></p> <ul style="list-style-type: none"> • La Mairie du Municipie Fetesti <p><i>Partenariat communautaire:</i></p> <ul style="list-style-type: none"> • Le Musée du Municipie Fetesti • ONG Trebuie • Le Club des Elèves • La Coopérative Manufacturière Borcea
<p>Giurgeni</p>
<p><i>Partenariats communautaires -administratifs:</i></p> <ul style="list-style-type: none"> • La Mairie de Giurgeni
<p>Jilavele</p>
<p><i>Partenariats communautaires -administratifs:</i></p> <ul style="list-style-type: none"> • La Mairie de la commune Jilavele <p><i>Partenariat communautaire:</i></p> <ul style="list-style-type: none"> • Le Foyer Culturel de Jilavele • Maîtres locaux et créateurs populaires: Victor Simion, Polixenia Ghiță, Zenovia Anghel, Steliana Gogancea, Constantina Mirică, Maria Vasilescu, Maria Pascu, Georgeta Matei, Aurel Ghițeanu, Gheorghe Tufan, Dumitra Chiran • Les églises de Jilavele et de Slatioarele



Marculești

Partenariats communautaires -administratifs:

- **La Mairie** de la commune Marculești

Partenariat communautaire:

- **Le Groupe des tisseuses**

Munteni-Buzau

Partenariats communautaires -administratifs

- **La Mairie** de la commune Munteni – Buzau

Partenariat communautaire: parents

Ograda

Partenariats communautaires –administratifs :

- **La Mairie** de la commune d’Ograda

Partenariat communautaire:

- **Musée d’Histoire d’Ialomita**
- **Direction Départementale des Archives Nationales d’Ialomita**
- **La Mairie** de la commune d’ Ograda
- **La Paroisse** d’Ograda

Slobozia

Partenariats communautaires –administratifs :

- **La Mairie** de Slobozia

Țandarei

Partenariats communautaires –administratifs :

- **La Mairie** de Țandarei

Partenariat communautaire:

<ul style="list-style-type: none"> • Bibliothèque de la Ville
Urziceni
<i>Partenariats communautaires –administratifs :</i>
<ul style="list-style-type: none"> • La Mairie d’Urziceni
<i>Partenariat communautaire:</i>
<ul style="list-style-type: none"> • Diocèse d’Urziceni • Foyer Culturel • Le journal <i>Magazin de Urziceni</i>

3. Groups cibles impliqués

Albești
Total personnes impliquées : 460
Jeunes, femmes, personnes défavorisées, chômeurs, d’autres personnes:
Catégories socioprofessionnelles : enseignants et élèves, représentants du Conseil local, maîtres populaires locaux, habitants du village
Amara
Total personnes impliquées : 1200
Jeunes, femmes, personnes défavorisées, chômeurs, d’autres personnes:
Catégories socioprofessionnelles : enseignants et élèves, représentants du Conseil local, artisans populaires locaux, habitants de la ville
Dridu
Total personnes impliquées : 500
Jeunes, femmes, personnes défavorisées, chômeurs, d’autres personnes:
Catégories socioprofessionnelles : enseignants et élèves, représentants du Conseil local, artisans populaires locaux, habitants de la commune
Fetesti
Total personnes impliquées : 1500
Jeunes, femmes, personnes défavorisées, chômeurs, d’autres personnes
Catégories socioprofessionnelles : élèves, enseignants, un représentant de la Mairie du Municipie Fetesti, un représentant du Musée du Municipie Fetesti, un représentant de l’organisation <i>Trebuie</i> , directeur du Club des Elèves, artisans populaires locaux
Giurgeni

<p>Total personnes impliquées : 600 Jeunes, femmes, personnes défavorisées, chômeurs, d'autres personnes Catégories socioprofessionnelles : enseignants et élèves, représentants du Conseil local, artisans populaires locaux, habitants de la commune</p>
Jilavele
<p>Total personnes impliquées : 700 Jeunes, femmes, personnes défavorisées, chômeurs, d'autres personnes Catégories socioprofessionnelles: élèves de l'école <i>Constantin M. Cantacuzino</i> de Jilavele, élèves des camps de création, enseignants, créateurs populaires, artisans, Ferme Piscicole</p>
Marculesti
<p>Total personnes impliquées : 500 Jeunes, femmes, personnes défavorisées, chômeurs, d'autres personnes Catégories socioprofessionnelles: enseignants et élèves, représentants du Conseil local, artisans populaires locaux, habitants de la commune</p>
Munteni-Buzau
<p>Total personnes impliquées : 500 Jeunes, femmes, personnes défavorisées, chômeurs, d'autres personnes Catégories socioprofessionnelles: enseignants et élèves, représentants du Conseil local, artisans populaires locaux, habitants de la commune</p>
Ograda
<p>Total personnes impliquées : 560 Jeunes, femmes, personnes défavorisées, chômeurs, d'autres personnes Catégories socioprofessionnelles: enseignants et élèves, représentants du Conseil local, artisans populaires locaux, habitants de la commune</p>
Slobozia
<p>Total personnes impliquées : 1100 Jeunes, femmes, personnes défavorisées, chômeurs, d'autres personnes Catégories socioprofessionnelles: enseignants et élèves, représentants du Conseil local, artisans populaires, habitants de la ville</p>
Țandarei
<p>Total personnes impliquées : 1000 Jeunes, femmes, personnes défavorisées, chômeurs, d'autres personnes Catégories socioprofessionnelles: enseignants et élèves, représentants du Conseil local, artisans populaires, habitants de la ville</p>
Urziceni

Total personnes impliquées : 1400

Jeunes, femmes, personnes défavorisées, chômeurs, d'autres personnes

Catégories socioprofessionnelles: enseignants et élèves, représentants du Conseil local, artisans populaires, habitants de la ville

4. Identification des besoins, des aspirations et des intérêts de la perspective de l'éducation durable EDD (économique, traditionnelle -culturelle et écologique) de la localité

Albesti
<ul style="list-style-type: none">• Rencontre avec les maîtres populaires• Dialogue avec la Mairie
Amara
<ul style="list-style-type: none">• Rencontre avec les maîtres populaires• Dialogue avec la Mairie
Dridu
<ul style="list-style-type: none">• Rencontre avec des maîtres populaires locaux
Fetesti
<ul style="list-style-type: none">• Visite au Musée du Municipale Fetesti• Rencontre avec des maîtres populaires locaux• Identification des éléments traditionnels dans l'architecture locale• Relations avec des agents économiques locaux
Giurgeni
<ul style="list-style-type: none">• Rencontre avec des maîtres populaires locaux• Dialogue avec la Mairie
Jilavele
<ul style="list-style-type: none">• Rencontre avec des maîtres populaires locaux• Initiatives antérieures• Dialogue avec la Mairie
Marculesti
<ul style="list-style-type: none">• Rencontre avec des maîtres populaires locaux• Assemblée populaire avec tous les habitants de tous les âges• Dialogue avec la Mairie
Muntanii-Buzău

<ul style="list-style-type: none"> • Dialogue avec la Mairie
Ograda
<ul style="list-style-type: none"> • Dialogue avec la Mairie
Slobozia
<ul style="list-style-type: none"> • Dialogue avec la Mairie
Țandarei
<ul style="list-style-type: none"> • Dialogue avec la Mairie
Urziceni
<ul style="list-style-type: none"> • Dialogue avec la Mairie • Relation avec des agents économiques locaux

5. Activités du projet

Albesti
<ul style="list-style-type: none"> • Musée scolaire de mémoire locale • Rencontre des élèves avec artisans populaires de la localité • Activités extrascolaires
Amara
<ul style="list-style-type: none"> • Activités de marketing: réalisation des affiches, , des posters avec les élèves de l'école etc. • Musée scolaire de mémoire locale: acquisition des objets et des livres, réalisation de l'inventaire du musée, des cédéroms, des pliantes, des recettes culinaires traditionnelles • Participation à la Galle UNESCO avec des matériels iconographiques: Court itinéraire dans la mémoire d'Ialomita et la monographie de la localité d'Amara • Rencontres des élèves avec des personnes âgées qui présentent des anciennes occupations des habitants • Rencontres et visites dans les ateliers des artisans populaires • Activités extrascolaires d'initiation dans l'art du tissage du métier bras, acquisition des habiletés de jouer du biniou • Club des vacances: dans le musée scolaire sont organisés des rencontres des élèves avec des artisans populaires; les élèves acquièrent des habiletés de tisser au métier bras, de jouer du biniou ou de coudre des motifs populaires traditionnels • Réalisation d'un livre des recettes spécifiques de la zone • Evaluation locale du projet
Dridu

- **Musée scolaire de mémoire locale**
- **Rencontres des élèves avec des artisans populaires** de la localité
- **Activités extrascolaires**



Fetesti

- **Musée scolaire interactif de mémoire locale**
- **Activités de promotion:** exploitation du charisme de l'école dans le quartier
- **Activités scolaires: activités extrascolaires, cours optionnels**
 - **Travaux de chantournage:**
 - Des outils utilisés dans les travaux de chantournage: la scie, lames de chantournage, la petite table, des dispositifs à trouser le matériel, la pince, le marteau, le tournevis, équerre épaulée de 90 degrés, la règle graduée, la lime, le polisseur
 - **Pyrogravure et produits obtenus: cadres pour photos, assiettes en bois, tableaux, des petits tonneaux, boîtes, plumiers, caissons etc.**
 - Outils à exécuter la pyrogravure: acul électrique à pyrograver, appareil à pyrograver avec l'alcool
 - **Traces**
 - Ornaments en bois de différentes espèces et couleurs, coupés, en général, en lignes différentes, au chantournage ou avec de petits couteaux bien pointus et la combinaison faite conformément à certaines règles: **fleurs, animaux, portraits, scènes de contes**
 - **Dépister dans la nature** des formes spontanées en bois et réaliser des objets: racines, branches, billots de vigne
 - **Tressage en osier, en roseau et feuilles de maïs**
- **Expositions** avec tous les produits obtenus dans les différentes locations: Ecole no.7, Club des Elèves, Organisation *Trebuie*, Musée du Municipie Fetesti
- **Echanges d'expériences** au niveau de la ville, du département, national etc.
- **Vente de certains produits** réalisés dans l'atelier artisanal



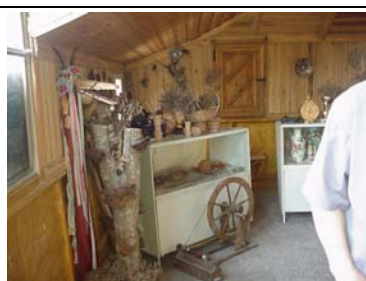
Giurgeni

- **Musée scolaire de mémoire locale**
- **Activités extrascolaires**
- Participation des élèves **au chantier archéologique** près de la localité
- Implication des enfants dans les **activités de la famille**

Jilavele

- **Musée scolaire de mémoire locale**
- **Activités extrascolaires**
- **Rencontres avec des artisans et des créateurs populaires**
- **Le camp de création et de loisir**
- Réalisation des **espaces verts communaux**: en collaboration avec l'Organisation World Vision, ont été plantés 1000 d'arbres en vue de la réalisation d'un parc de la commune





Marculesti

- **Musée scolaire de mémoire locale**
- **Activités publiques** dans le foyer culturel
- **Activités extrascolaires** et **des cours optionnels** des traditions manufacturières locales
- **Cours estivaux avec les adultes** concernant la mémoire locale, l'accomplissement d'un plan d'affaire
- **La remise en place de l'atelier de tissure et de couture** afin de créer des lieux de travail et d'intégrer les jeunes au niveau local

Munteni-Buzau

- **Musée scolaire de mémoire locale**
- **Cours optionnels** pour réaliser les icônes sur le vitre
- **Activités extrascolaires**



Ograda

- **Musée scolaire de mémoire locale**
- **Cours optionnels** sur le thème de la mémoire locale
- **Activités extrascolaires**
- **Expositions** sur le thème de la mémoire locale

Slobozia

- **Musée scolaire de mémoire locale**

- **Cours optionnels** sur le thème de la mémoire locale
- **Activités extrascolaires**

Tandarei

- **Musée scolaire de mémoire locale**
- **Cours optionnels** sur le thème de la mémoire locale
- **Activités extrascolaires**



Urziceni

- **Musée scolaire interactif de mémoire locale**
- **Profil de produits manufacturiers** pour Ecole d'Arts et de Métiers (SAM)
- **Cours optionnels** pour les classes IX – X: programme scolaires et instruction pratique, l'intégration du plan d'affaires
- **Activités extrascolaires:** la peinture des icônes sur le verre, le moulage de l'argile, la peinture des oeufs



6. Méthodes et stratégies

- Stratégies de communication: affiches, pliants, de personne à personne, annonce public, téléphone, Internet etc.
- Stratégies de développement du projet dans la communauté locale: allocation des fonds locaux, partenariat
- Stratégies de sensibilisation – formation: atelier local et la mise sur le site-web du plan d'affaire, expositions d'objets produits

- Evaluation et autoévaluation: questionnaire, impressions, réalisation des indicateurs etc.

7. Sensibilisation et formation

<p>Albesti</p> <ul style="list-style-type: none"> • personnes et méthodes de stimulation de la créativité: musée scolaire, rencontre des artisans, des cours optionnels scolaires, activités extrascolaires, échanges et / ou offre d'échanges scolaires etc. • annonce public et sensibilisation de la communauté locale • aménagement du musée scolaire • présentation du Plan de l'affaire
<p>Amara</p> <ul style="list-style-type: none"> • personnes et méthodes de stimulation de la créativité: musée scolaire, rencontre des artisans, des cours optionnels scolaires, activités extrascolaires, échanges et / ou offre d'échanges scolaires etc. • annonce public et sensibilisation de la communauté locale • aménagement du musée scolaire • cercles d'études– filage, tissage dans le métier bras, couture, jeux du biniou • cours optionnels scolaires « Traditions et modernisme », « Le management des affaires» pour les classes de l'Ecole d'Arts et de Métiers • activités extrascolaires – visites dans le musée du département et du pays, spectacles artistiques (formation des danses populaires, group vocal) • projets éducationnels au niveau de l'école et en partenariat avec d'autres écoles • présentation du Plan d'affaires
<p>Dridu</p> <ul style="list-style-type: none"> • personnes et méthodes de stimulation de la créativité: musée scolaire, rencontre des artisans, des cours optionnels scolaires, activités extrascolaires, échanges et / ou offre d'échanges scolaires etc. • annonce public et sensibilisation de la communauté locale • aménagement du musée scolaire • présentation du Plan de l'affaire
<p>Fetesti</p> <ul style="list-style-type: none"> • personnes et méthodes de stimulation de la créativité: musée scolaire, rencontre des artisans, des cours optionnels scolaires, activités extrascolaires, échanges et / ou offre d'échanges scolaires etc.

<ul style="list-style-type: none"> • annonce public et sensibilisation de la communauté locale • aménagement du musée scolaire • présentation du Plan de l'affaire
<p>Giurgeni</p> <ul style="list-style-type: none"> • personnes et méthodes de stimulation de la créativité: musée scolaire, rencontre des artisans, des cours optionnels scolaires, activités extrascolaires, échanges et / ou offre d'échanges scolaires etc. • annonce public et sensibilisation de la communauté locale • aménagement du musée scolaire • présentation du Plan de l'affaire
<p>Jilavele</p> <ul style="list-style-type: none"> • ateliers de création traditionnelle, par la stimulation de la créativité, dans les ateliers productifs et par la diversification des modules standard • le remplacement des matériels synthétiques par les matériels naturels, l'adaptation aux nouvelles utilités des produits etc. • expositions permanentes avec des ouvrages à l'intérieur de l'école et dans le Musée local • les plus habiles enfants (créateurs) sont sélectionnés dans le cercle scolaire (sur des domaines représentatifs de l'école et ils seront les délégués de l'école à des différents camps de création (Musée du Village), ou ils la chance de rencontrer d'autres créateurs populaires • les plus habiles des élèves sont intégrés dans l'équipe de production en série des objectifs manufacturiers • les outillages utilisés dans le processus de production sont, en général, traditionnels à la portée de chacun (ciseaux, couteaux, aiguilles, marteaux etc.) • la diversité des produits des ateliers de création varie en fonction de la demande, du marché • annonce public et sensibilisation de la communauté locale • aménagement du musée scolaire • présentation du Plan de l'affaire
<p>Marculesti</p> <ul style="list-style-type: none"> • annonce public et sensibilisation de la communauté locale • aménagement du musée scolaire • les élèves veulent faire des échanges d'expérience avec d'autres écoles du département du județ pour observer le module, des points communs, mais aussi les des différences qui existe dans la tradition de tous les localités • la remise en place du centre de coutures artisanaux et de costumes populaires, et puis, la location sera établie par l'achat d'un espace qui se trouve au centre de la localité • la participation aux jours de la localité, ainsi qu'aux jours de Târgul de Floci (Giurgeni), qui a lieu à la date de 15 août à côté de la

<p>commune Giurgeni où on présente produits propres concernant l'art du tissu et de couture, ainsi que dans l'art culinaire</p> <ul style="list-style-type: none"> • Dans notre localité, habite la plus connue des tisseuse de département d'Ialomita: Cristea Nita, dont le travail depuis plusieurs ans est apprécié par des diplômes et des trophées obtenus aux festivals aux niveaux du département, entre départementaux et nationaux. 22 femmes ont été formées par Nita Cristea dans l'art du tissu et de la couture • présentation du Plan de l'affaire
Munteni-Buzau
<ul style="list-style-type: none"> • personnes et méthodes de stimulation de la créativité: musée scolaire, rencontre des artisans, des cours optionnels scolaires, activités extrascolaires, échanges et / ou offre d'échanges scolaires etc. • annonce public et sensibilisation de la communauté locale • aménagement du musée scolaire • présentation du Plan de l'affaire
Ograda
<ul style="list-style-type: none"> • personnes et méthodes de stimulation de la créativité: musée scolaire, rencontre des artisans, des cours optionnels scolaires, activités extrascolaires, échanges et / ou offre d'échanges scolaires etc. • annonce public et sensibilisation de la communauté locale • aménagement du musée scolaire • présentation du Plan de l'affaire
Slobozia
<ul style="list-style-type: none"> • personnes et méthodes de stimulation de la créativité: musée scolaire, rencontre des artisans, des cours optionnels scolaires, activités extrascolaires, échanges et / ou offre d'échanges scolaires etc. • annonce public et sensibilisation de la communauté locale • aménagement du musée scolaire • présentation du Plan de l'affaire
Țandarei
<ul style="list-style-type: none"> • personnes et méthodes de stimulation de la créativité: musée scolaire, rencontre des artisans, des cours optionnels scolaires, activités extrascolaires, échanges et / ou offre d'échanges scolaires etc. • annonce public et sensibilisation de la communauté locale • aménagement du musée scolaire • présentation du Plan de l'affaire
Urziceni
<ul style="list-style-type: none"> • personnes et méthodes de stimulation de la créativité: musée scolaire, rencontre des artisans, des cours optionnels scolaires, activités extrascolaires, échanges et / ou offre d'échanges scolaires etc.

- annonce public et sensibilisation de la communauté locale
- aménagement du musée scolaire
- la ressuscitation des métiers traditionnels anciens, ainsi que le moulage de l'argile, la peinture des œufs à l'occasion des Paques
- présentation du **Plan de l'affaire**

8. Plan d'affaire

9. Suite du projet

Albesti
<ul style="list-style-type: none"> • Dissémination : articles dans la presse locale et dans des revues, présentation aux postes TV locaux et nationaux • Extension du partenariat et de la coopération
Amara
<ul style="list-style-type: none"> • Dissémination : articles dans la presse locale et dans des revues, présentation aux postes TV locaux et nationaux • Extension du partenariat et de la coopération: Musée Départemental, d'autres écoles du département, du pays et de l'étranger, la Mairie de la ville, l'Eglise, agents économiques • L'élargissement de l'offre d'optionnels: la conservation et la tradition locale, la valorisation du potentiel touristique de la localité de la perspective de l'éducation pour le développement durable • Continuation traditions culturelles locales: group des danses populaires, group vocal folklorique, ensemble des joueurs de flûte et de cornemuse coordonnés par Dumitru Constantin, etc. • Offre des échanges scolaires au niveau local, national et international • Implication des ressources humaines locales: petits fermiers, zootechniciens, cultivateurs, managers et ouvriers dans le domaine du tourisme balnéaire, des ouvriers dans des services • La participation de l'école à la conservation des qualités thérapeutiques du lac Amara par écartement de tous les ressources de pollution, réaménagement et revitalisation des espaces, des parques autour du lac, la continuation de la modernisation et de la réhabilitation de l'infrastructure du lac • Participation de l'école à l'action communautaire de plantation d'un cercle de protection (qui a existe jadis) autour du lac, en influençant ainsi le microclimat local • Implication de l'école dans la valorisation du potentiel touristique par l'édification des points d'agrément et pour le loisir, afin de développer le tourisme d'agrément, avec le tourisme balnéaire qui attire un grand nombre des touristes • Support logistique de la part de l'école pour la fondation des associations des producteurs qui facilitent la commercialisation et

<p>la valorisation des produits agricoles obtenus</p> <ul style="list-style-type: none"> • Support logistique de la part de l'école pour fonder des entreprises petites qui absorbent de la force de travail existante
<p>Dridu</p> <ul style="list-style-type: none"> • Dissémination : articles dans la presse locale et dans des revues, présentation aux postes TV locaux et nationaux • Extension du partenariat et de la coopération
<p>Fetesti</p> <ul style="list-style-type: none"> • Dissémination : articles dans la presse locale et dans des revues, présentation aux postes TV locaux et nationaux • Extension du partenariat et de la coopération • Offre des échanges scolaires au niveau local, national et international • Projets de partenariat manufacturier (coopérative Borcea)
<p>Giurgeni</p> <ul style="list-style-type: none"> • Dissémination : articles dans la presse locale et dans des revues, présentation aux postes TV locaux et nationaux • Extension du partenariat et de la coopération • Projets d'agro-tourisme local et de situ culturel et archéologique
<p>Jilavele</p> <ul style="list-style-type: none"> • Dissémination : articles dans la presse locale et dans des revues, présentation aux postes TV locaux et nationaux • Extension du partenariat et de la coopération • Impact positif sur les autorités locales: le projet est perçu important et stratégique pour le développement ultérieur de la commune • Disponibilité de collaboration, de dotation et de diversification, d'exposer les produit autant au pays qu'à l'étranger • Projets d'agro-tourisme local • Réalisation d'un situ culturel de traditions manufacturières: ménage paysan du XVIII-e siècle avec tous les annexes, ateliers de création et des métiers, terrains pour sport (tennis, handball, volley et quilles), scène pour spectacles • Intégration des ressources alternatives d'énergie dans le système de fonctionnement des ateliers manufacturiers, il y a des prévues dès le projet d'investissement : panneaux solaires pour la production de l'eau chaude, installation éolienne pour la production de l'énergie électrique • Diversification des modules de formation, le remplacement des matériels synthétiques avec ceux naturels, l'adaptation aux nouvelles utilités des produits par corrélation avec le marché etc. • Production en série des objectifs manufacturiers par l'utilisation des outillages traditionnels et des ordinateurs pour le tissage, pour le façonnage du bois
<p>Marculesti</p> <ul style="list-style-type: none"> • Dissémination : articles dans la presse locale et dans des revues, présentation aux postes TV locaux et nationaux • Extension du partenariat et de la coopération

<ul style="list-style-type: none"> • Déroulement du projet d'investissement dans des ateliers manufacturiers • Sources alternatives d'énergie qui seront intégrées dans le système de fonctionnement des ateliers manufacturiers: panneaux solaires pour la production de l'eau chaude, installation éolienne pour la production de l'énergie électrique
Munteni-Buzău
<ul style="list-style-type: none"> • Dissémination : articles dans la presse locale et dans des revues, présentation aux postes TV locaux et nationaux • Extension du partenariat et de la coopération • Projets d'investissement dans des ateliers manufacturiers
Ograda
<ul style="list-style-type: none"> • Dissémination : articles dans la presse locale et dans des revues, présentation aux postes TV locaux et nationaux • Extension du partenariat et de la coopération
Slobozia
<ul style="list-style-type: none"> • Dissémination : articles dans la presse locale et dans des revues, présentation aux postes TV locaux et nationaux • Extension du partenariat et de la coopération
Țandarei
<ul style="list-style-type: none"> • Dissémination : articles dans la presse locale et dans des revues, présentation aux postes TV locaux et nationaux • Extension du partenariat et de la coopération
Urziceni
<ul style="list-style-type: none"> • Dissémination : articles dans la presse locale et dans des revues, présentation aux postes TV locaux et nationaux • Extension du partenariat et de la coopération • Offre des échanges scolaires au niveau local, national et international • Projets d'investissement dans des ateliers manufacturiers