

**VARIACIÓN DIARIA EN LAS COMUNIDADES DE
BENTOS EN SUSTRATOS ROCOSOS Y EN LA
DERIVA EN RIOS DE PRIMER Y SEGUNDO ORDEN
EN LA RESERVA NATURAL ÑAMBI**

Realizado por:

Rodolfo Ospina
Belisario Cepeda
Javier Rodriguez
Mónica Valencia
Gustavo Castellanos

OBJETIVOS

General

Identificar el patrón de variación diaria de la deriva en ríos de primer y segundo orden en la reserva natural Ñambí y su posible relación con la variación de la comunidad de bentos en sustratos rocosos.

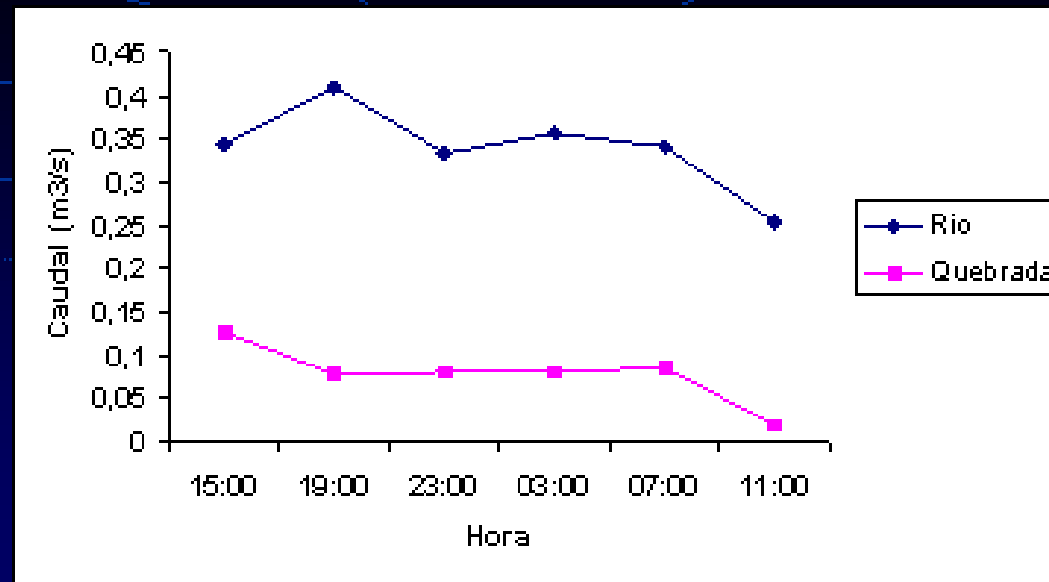
Específicos

- Estimar el material derivado en un tramo del río y la quebrada afluente en un ciclo diario.
- Realizar una aproximación a la estructura de las comunidades bentónicas de los sustratos rocosos fijos en relación a la alternancia día/noche.

HIPÓTESIS

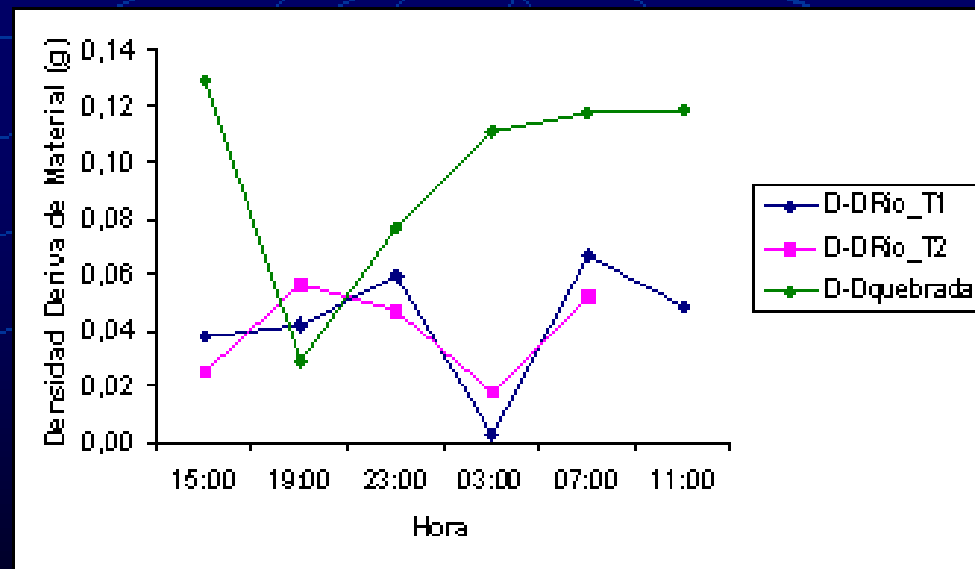
- **Bajo condiciones de caudal constante existe variación en la cantidad y naturaleza del material derivante.**
- **La estructura de la comunidad bentónica de sustrato rocoso fijo varía entre el día y la noche y el orden del río.**

MEDIO FÍSICO



Caudales

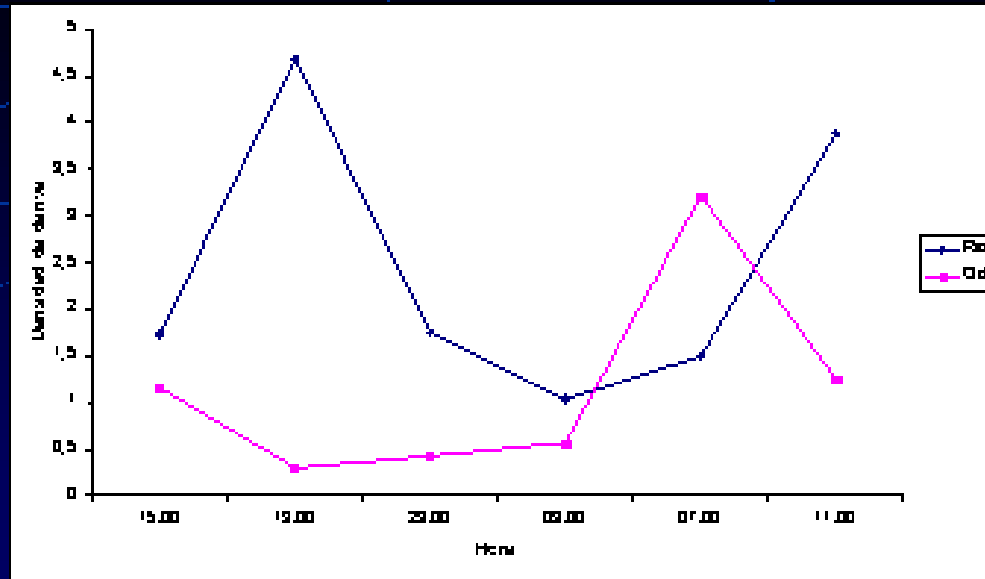
DERIVA DE MATERIA



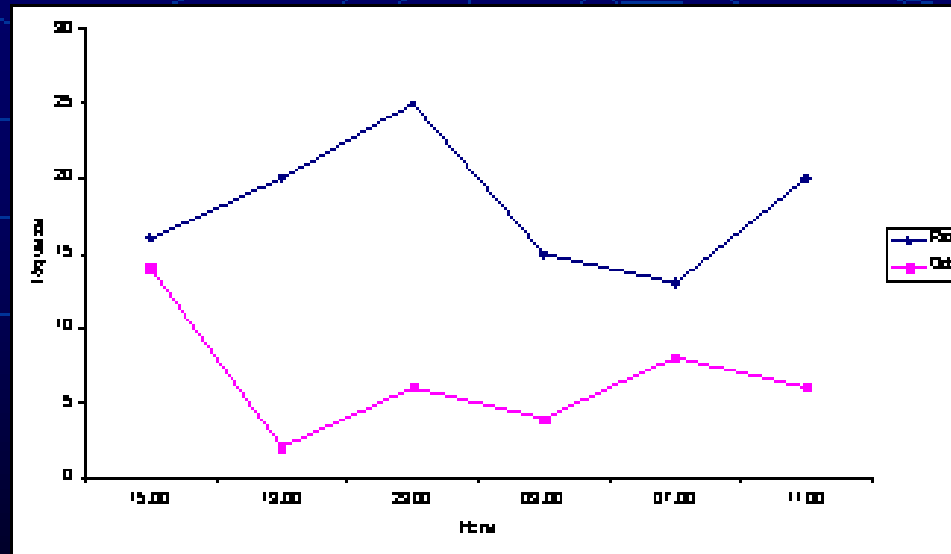
Prueba de Kruskal-Wallis (comparación entre ríos)

Valor P=0,046

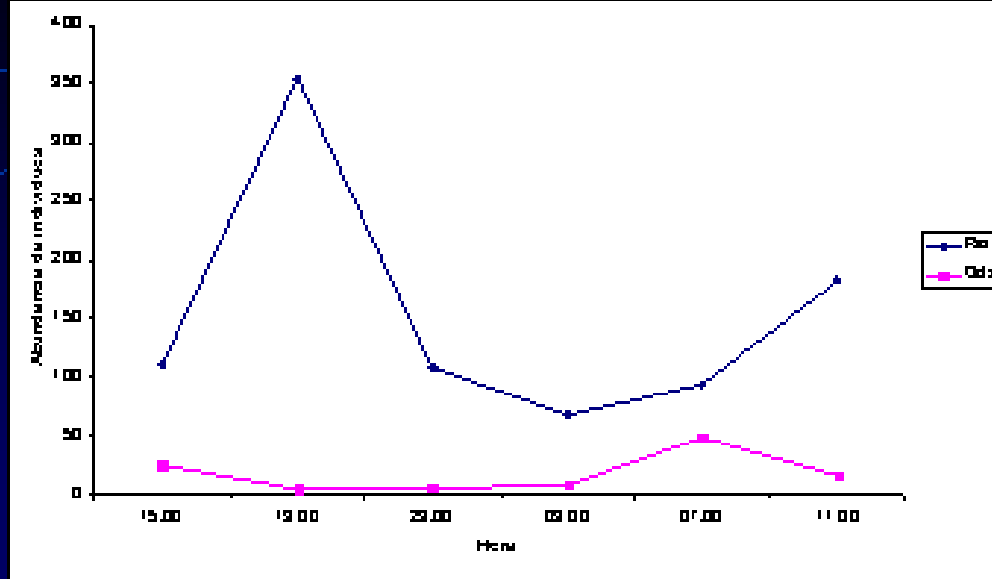
Diversidad de Organismos derivantes



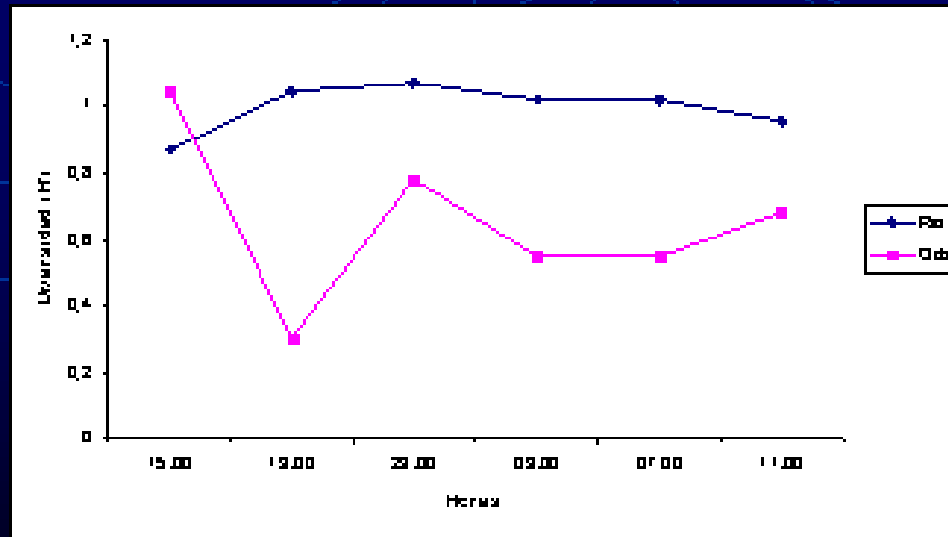
Prueba de kolmogorov (densidad de deriva entre río y quebrada)
Valor P= 0,139



Prueba de kolmogorov Smirnov (riqueza entre estaciones)
Valor P= 0,031

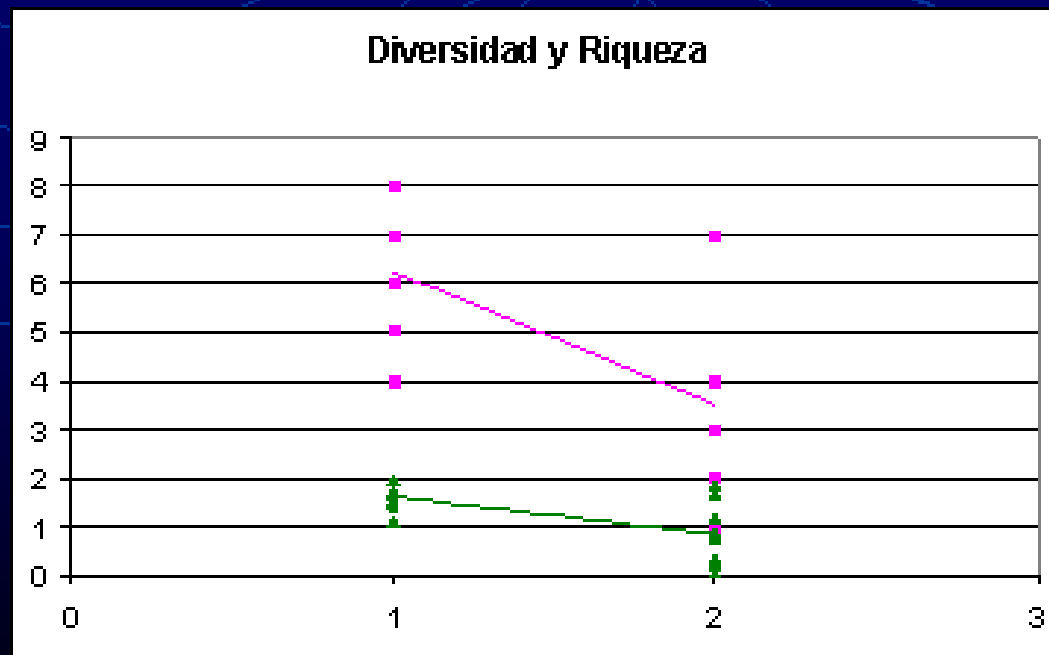
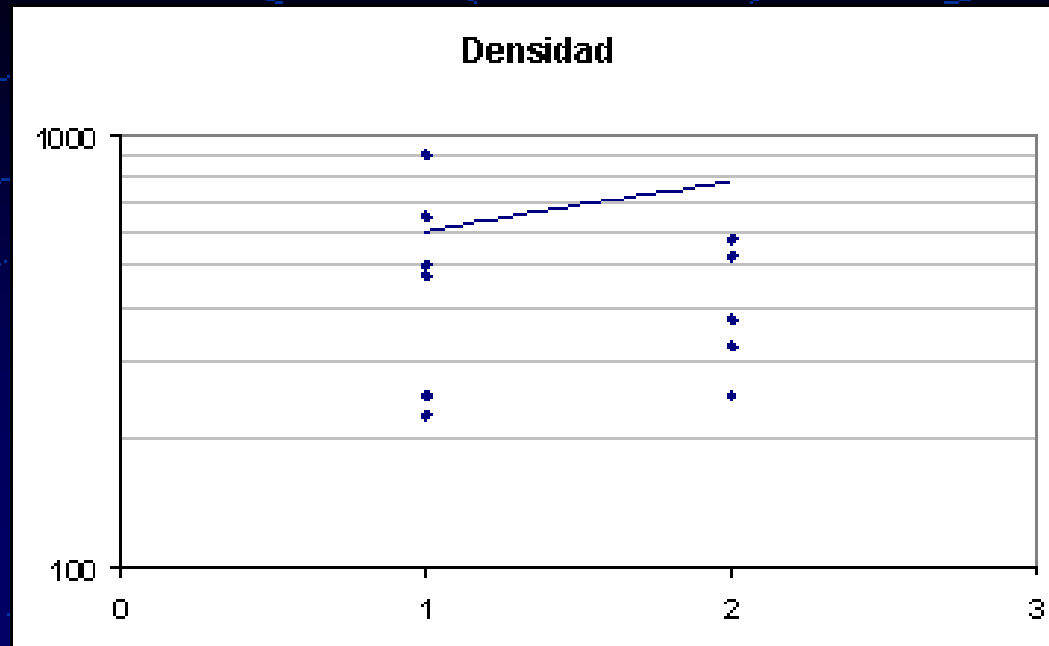


Prueba de kolmogorov (abundancia entre río y quebrada)
 Valor P= 0,005



Prueba de Kolmogorov Smirnov (diversidad entre estaciones)
 Valor P= 0,031

Comunidades Benthónicas



Composición Dietaria

