
Universidad de San Andrés – Departamento de Economía - Semestre de Otoño

Modelo Lineal con dos variables

Ejemplo: Función de Consumo Keynesiana

Mariana Marchionni

mariana@depeco.econo.unlp.edu.ar

- Keynes (1936), “Teoría general del interés la ocupación y el dinero”. Establece la existencia de una relación estable entre el consumo y el ingreso agregados: $C=f(Y)$
- La propensión marginal a consumir es positiva y menor que 1: $0 < dC/dY < 1$.
- La propensión media a consumir cae cuando aumenta el ingreso: $d(C/Y)/dY < 0$
- El consumo también depende de otras situaciones y de las necesidades subjetivas, hábitos, etc. de una determinada sociedad.

- La formulación más usual de la función de consumo es la lineal:

$$C = a + bY$$

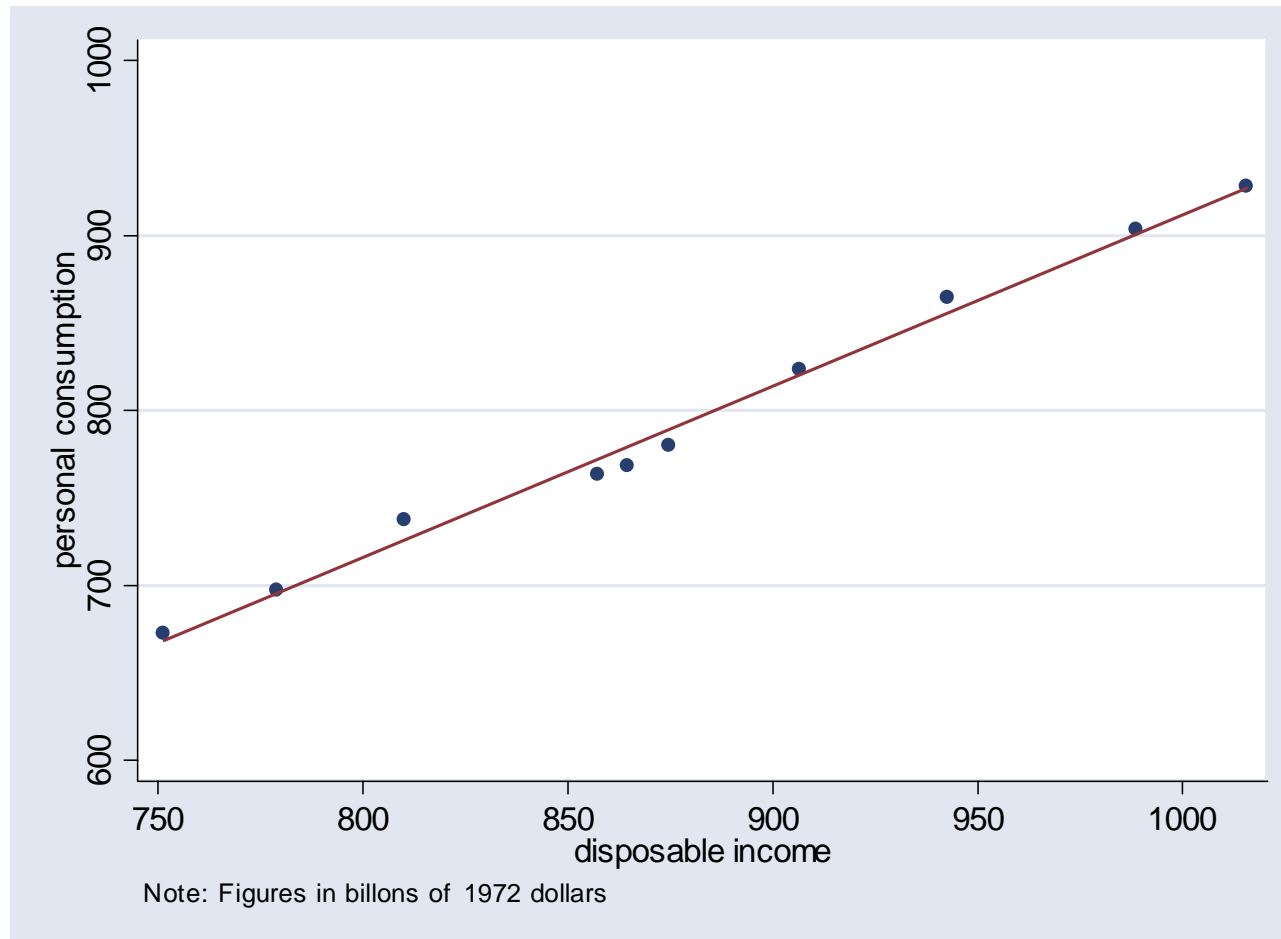
- Los postulados anteriores se satisfacen si:

$$\rightarrow 0 < b < 1$$

$$\rightarrow a > 0 (\Rightarrow d(C/Y)/dY = -a/Y^2 < 0)$$

- Estas proposiciones teóricas dan las bases para un estudio empírico.

Consideremos los datos de consumo e ingreso disponible de USA para la década de 1970 (ver Greene, pag 222-223).



- Los datos se ajustan sólo aproximadamente a una relación lineal exacta \Rightarrow La relación determinística es inadecuada (“otros factores”)
- Un modelo empírico necesariamente debe incorporar este hecho

$$C = a + bY + \mu$$

- Al término μ se lo considera como aleatorio por una cuestión de modelización
- Importante: μ no debe interpretarse como algo que viene a rellenar los agujeros dejados por el modelo.
- Consideremos ahora los datos de consumo e ingreso para la década de 1940.

