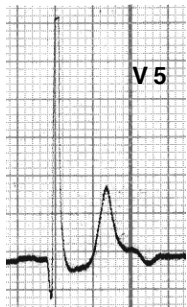


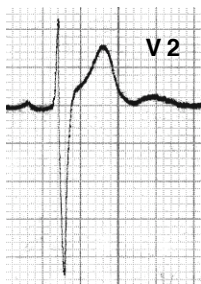
Padrons de sobrecàrrega

Encara que clàssicament s'ha associat el padró de sobrecàrrega sistòlica (també anomenada sobrecàrrega de pressió) amb patologies cardíques on hi ha una dificultat per a realitzar l'ejecció ventricular esquerra (com a l'estenosi aòrtica), i el padró de sobrecàrrega diastòlica (també anomenada sobrecàrrega de volum) amb patologies cardíques on hi ha un excés de l'ompliment diastòlic ventricular esquerra (com a la insuficiència aòrtica), la imatge electrocardiogràfica de sobrecàrrega diastòlica sol correspondre a fases lleugeres o moderades d'hipertrofia, i la imatge electrocardiogràfica de sobrecàrrega sistòlica sol correspondre a fases avançades d'hipertrofia.

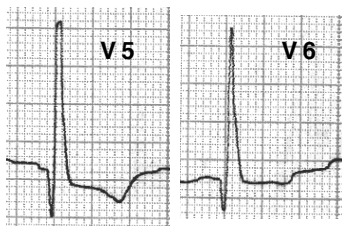
Sobrecàrrega diastòlica:



La morfologia de la sobrecàrrega diastòlica es caracteritza per la presència d'una onda Q prominent a les derivacions que encaren la cara esquerra del septum

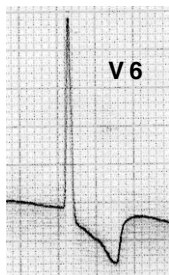


i recíprocament ondes R prominents a les derivacions que encaren la cara dreta del septum.



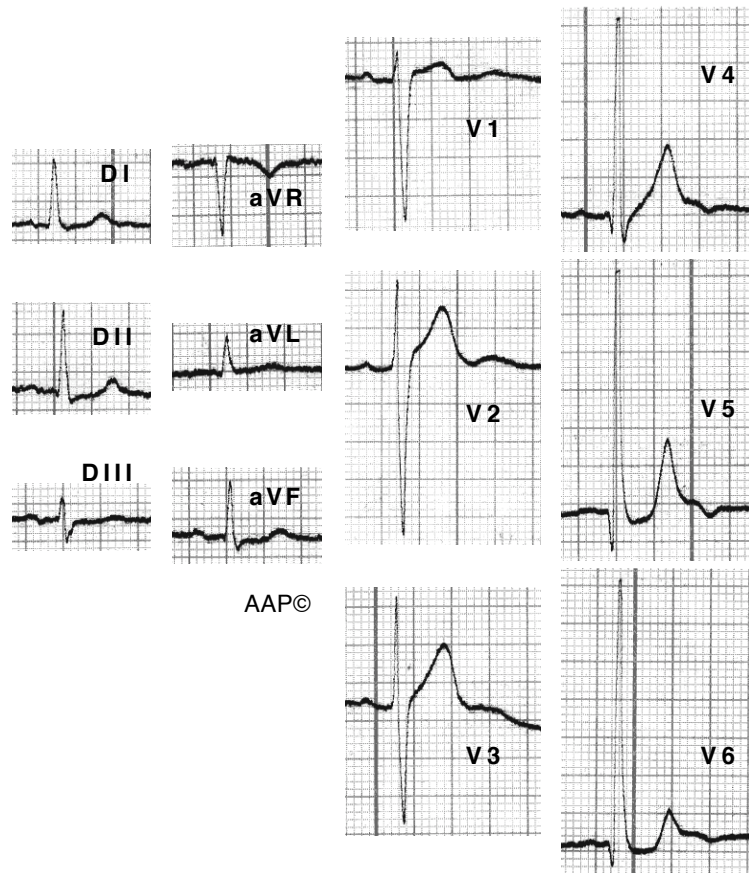
També es poden evidenciar ondes Q molt evidents a la miocardiopatia hipertrofica obstructiva.

Sobrecàrrega sistòlica:



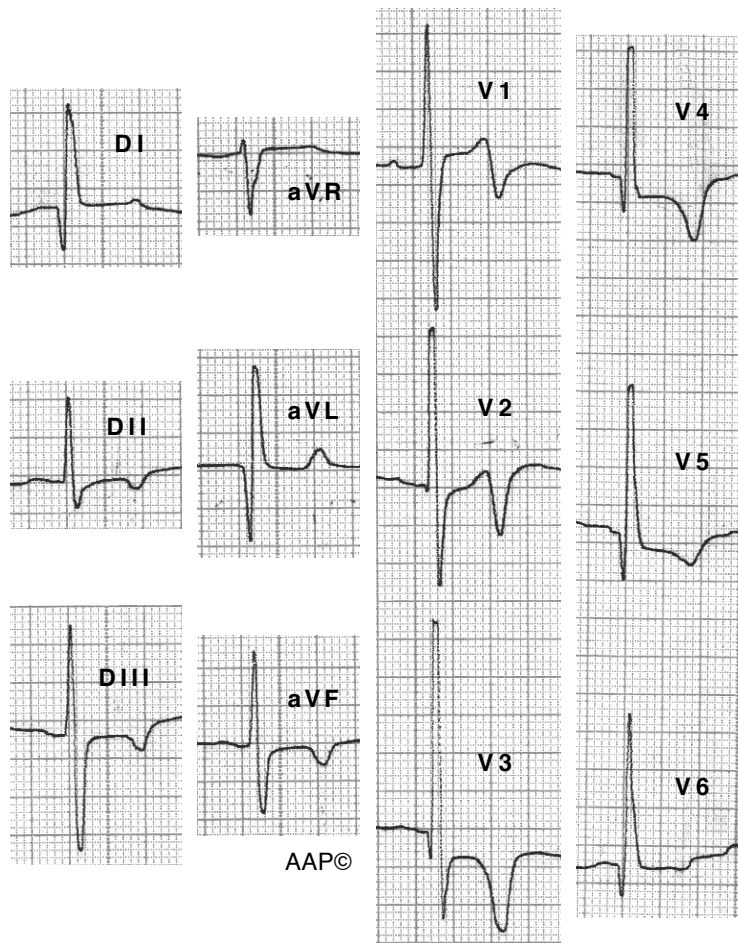
La morfologia de la sobrecàrrega sistòlica o de "pressió" es caracteritza per la presència d'ondes R altes i canvis a l'onda T i al segment ST a les derivacions precordials esquerres.

Exemples de sobrecàrrega diastòlica



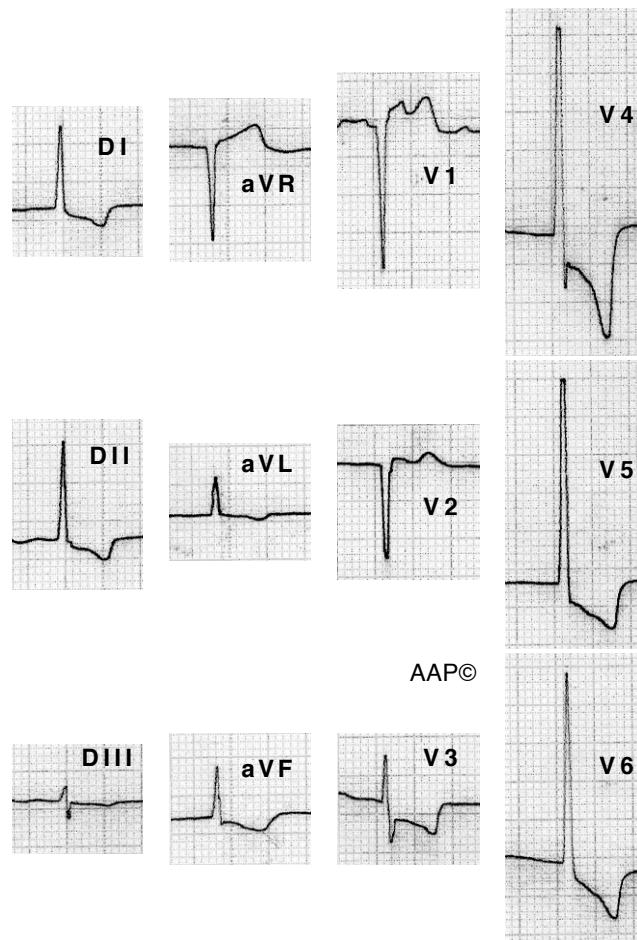
Malalt de 72 anys amb una DLAo amb insuficiència predominant i moderada. Presenta la imatge típica de sobrecàrrega diastòlica amb ondes R inicials i prominents a les derivacions que encaren la cara dreta del septum (V1 i V2) i complexos QR (sent les ondes R altes) junt amb ondes T concordants a les derivacions que encaren la cara esquerra del septum (V5 i V6). En aquest cas cal destacar el registre d'ondes U negatives a V4-5-6.

Exemples de sobrecàrrega diastòlica



Malalta de 70 anys amb una hipertròfia septal asimètrica amb poca obstrucció. A banda dels voltatges augmentats i de les alteracions de la repolarització, destaca el registre d'ondes Q conspícues a la cara anterolateral. (Les R d'algunes derivacions són més altes que les registrades degut a una interrupció del moviment de l'agulla de l'electrocardiògraf durant el registre)

Exemples de sobrecàrrega sistòlica



Malalta de 78 anys amb una estenosi valvular aòrtica greu. A més de les ondes R altes i els canvis de l'onda T i del segment ST a les derivacions precordials esquerres, destaca l'absència del vector septal, és a dir, el registre de complexos QS a V1 i V2 i l'absència de "q" a la cara lateral.