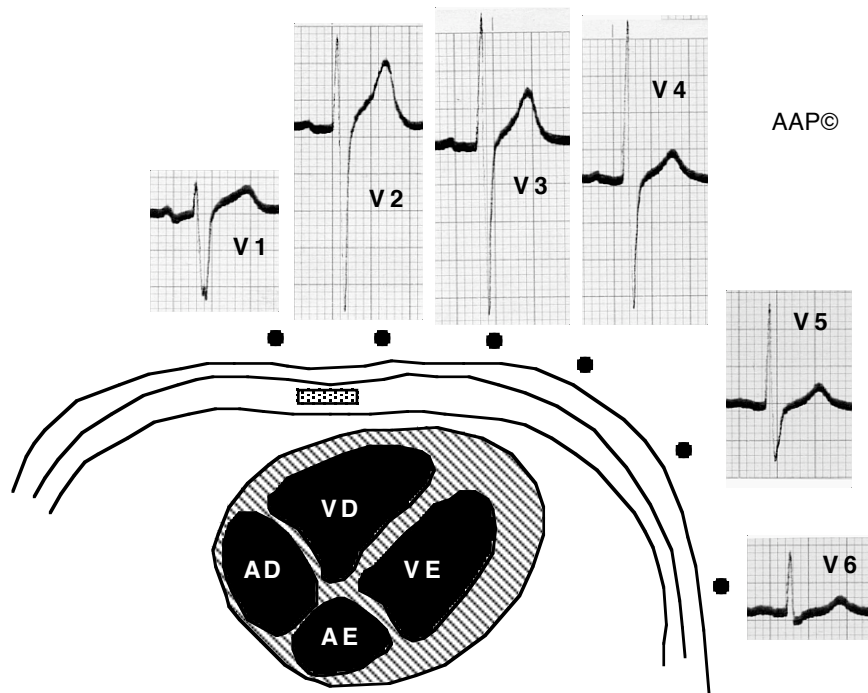


Correlació anatòmica de les derivacions precordials

Les derivacions precordials unipolars del pla horitzontal (V1 a V6) registren tots els esdeveniments del cicle cardíac des del punt determinat de cadascuna de les derivacions, però degut a la proximitat de l'elèctrode precordial a una determinada zona cardíaca, els potencials elèctrics que es generen al miocardi subjacent estan augmentats mentre que aquells potencials que s'originen en llocs més distals seran de menor magnitud.



V1 i V2 encaren la cara dreta de l'envà interventricular

V3 i V4 encaren l'envà interventricular

V5 i V6 encaren la cara esquerra de l'envà interventricular

El complex QRS es transforma progressivament des de V1 fins a V6, passant de ser predominantment negatiu a V1 i V2 (complexos QRS ventriculars drets) fins a ser predominantment positiu a V5 i V6 (complexos QRS ventriculars esquerres). A la zona de transició (V3 i V4) es registren complexos equidifàsics.

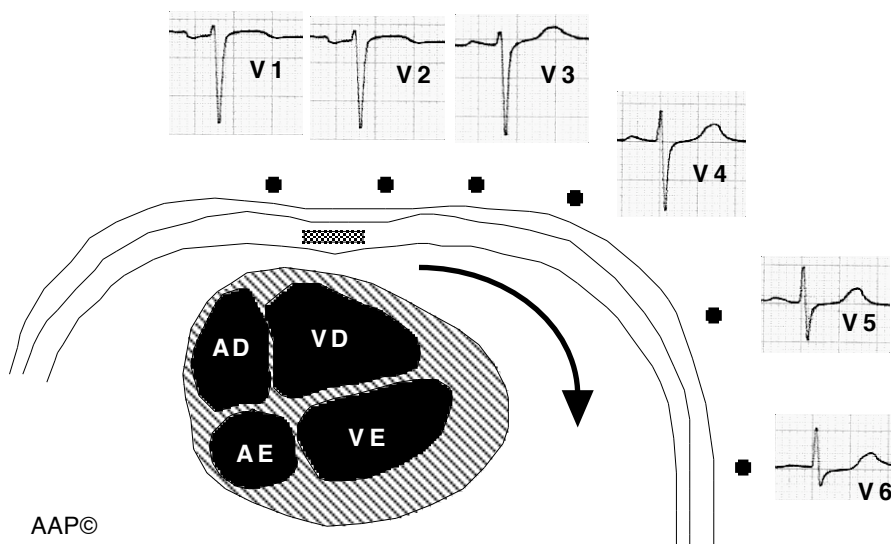
La col·locació acurada dels elèctrodes segons les indicacions anatòmiques ressenyades a la pàgina anterior (cal recordar que hem de palpar el o la malalt/a) és imprescindible per realitzar una interpretació electrocardiogràfica sense errors, que de vegades poden ser greus.

Rotacions sobre l'eix longitudinal

Per definir aquest tipus de rotació cal veure el cor des de la seva cara inferior, com si l'observéssim des d'un punt per sota del diafragma (des dels peus).

Rotació en el sentit de les manetes del rellotge

En aquest cas el ventricle dret està situat més endavant del que és habitual, desplaçant-se la zona de transició cap a l'esquerra. Es poden registrar morfologies ventriculars dretes fins a precordials esquerres, evidenciant-se complexos RS fins a V6.



Rotació en el sentit oposat a les manetes del rellotge

En aquest cas el ventricle esquerre està desplaçat més anteriorment i el ventricle dret està situat més posteriorment. Així el ventricle esquerre encara les precordials intermèdies i fins i tot les precordials dretes, la qual cosa fa que les morfologies ventriculars esquerres es registrin, per exemple, des de V2.

