



OptiClient Attendant Puesto de operadora en PC para HiPath 3000

OptiClient Attendant es el puesto de operadora en PC para la plataforma de comunicación HiPath 3000/5000 IP. Funciona con los modelos HiPath 3700/3750, HiPath 3500/3550 y HiPath 3300/3350 V3.0 y 4.0 y Hicom 150. Se pueden conectar hasta seis optiClient Attendants por servidor de comunicación.

SIEMENS

Global network of innovation

Las funciones principales de optiClient Attendant son:

- Fácil manejo del puesto de operadora.
- Señalización óptica de estado y marcación directa a extensiones.
- Acceso a "Contactos" de Outlook

Opcional:

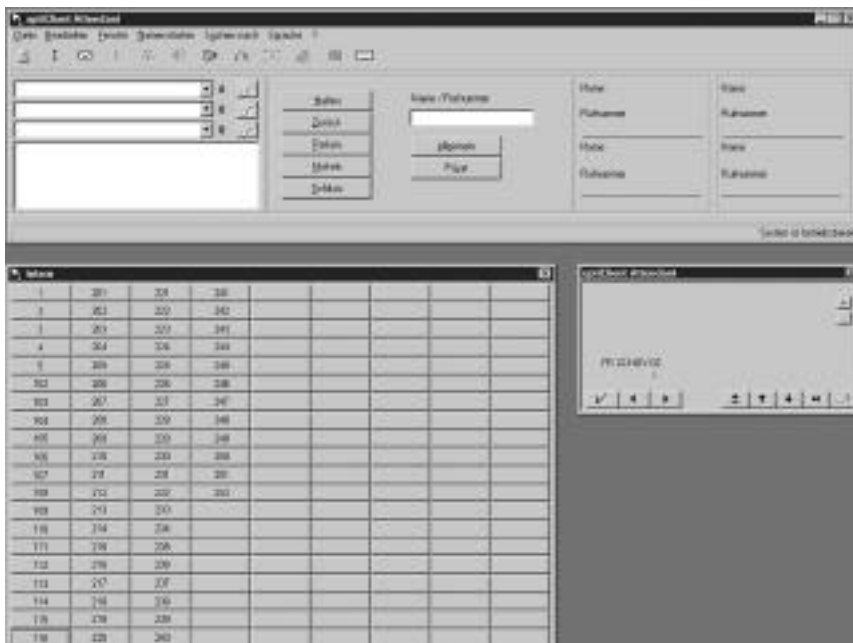
- Registro / control del coste del sistema de comunicación en el propio PC

Estas funciones también están disponibles para servidores en red si dispone de HiPath 5000 V4.0. La consola optiClient Attendant es compatible con los sistemas operativos Microsoft Windows® 98/ME/NT 4.0/2000 y XP. No requiere un PC dedicado. Esto significa que puede aprovechar la estación de trabajo para desempeñar otras tareas.

Descripción de las funciones más importantes

Interfaz de usuario en PC

La funcionalidad de un puesto de atención de llamadas se lleva a cabo desde el PC. La interfaz gráfica de usuario en el monitor del PC ofrece información del estado de las llamadas en curso y de las extensiones del sistema. Las operaciones se realizan mediante el teclado del PC o los botones del ratón. El panel de lámparas de ocupado permite la marcación directa a extensión y puede adaptarse a las necesidades individuales.



Interfaz de usuario de optiClient Attendant

Funcionamiento paralelo con otras aplicaciones de Windows

Se pueden usar aplicaciones estándar de Office (Microsoft Windows Office 97/2000) en paralelo con optiClient Attendant. Cuando hay una llamada, el puesto de operadora en PC presenta automáticamente la interfaz de usuario y los programas que se estén ejecutando pasan a segundo plano.

Nota: No se garantiza un funcionamiento no restringido de las aplicaciones que se ejecuten en paralelo.

Es posible instalar en el mismo puesto un gestor de tarificación para controlar el coste de las llamadas.

Prestaciones

- Visualización de llamadas en espera con el tipo, el nombre y el número de teléfono
- Número de llamadas en espera con indicación visual.
- Distintos colores para las llamadas en espera con valor umbral ajustable.
- Señalización acústica en el PC con ajuste del volumen (se puede desactivar).
- Indicador del estado de la llamada.
- Acelera el proceso de distribución de llamadas.
- Marcación rápida mediante el panel de lámparas de ocupado.
- Configuración individual de las extensiones en el panel de lámparas de ocupado.
- Se puede diferenciar hasta 16 nodos de red en el panel de lámparas.
- Indicador en color del estado de los usuarios internos.
- Funciones de consulta, retención y aparcamiento de llamadas.
- Rellamada (los 10 últimos destinos).
- Conferencia con un máximo 5 participantes en la llamada.
- Listín telefónico electrónico.
- Acceso a guía telefónicas en CD-ROM.
- Funciones suplementarias, como anulación, devolución de llamada, recepción de llamadas del portero automático
- Registro de tasas para ciertas llamadas (extensiones de cabina).
- Servicio nocturno.
- Ayuda en línea.
- Instalación basada en menús
- Idiomas de la interfaz de usuario: alemán, inglés (neutral de EE.UU. / Reino Unido), francés, italiano, español, portugués, holandés, finés, checo, danés, noruego, polaco, ruso, húngaro

Operadora para invidentes

Conexión de un terminal Braille

optiClient Attendant permite conectar un terminal Braille para personas invidentes. La información de estado de optiClient Attendant se refleja en la línea Braille de forma que una persona invidente pueda utilizar el puesto de atención de llamadas.



Datos técnicos

Sistemas de comunicación permitidos

- HiPath 3700/3750
HiPath 3500/3550
HiPath 3300/3350
- Hicom 150 H OfficePro/OfficeCom
- Hicom 150 E OfficePro/OfficeCom
- HiPath AllServe

Variantes de conexión

- Mediante adaptador de control de optiset E en el optiset E
- Mediante interfaz USB en el teléfono optiPoint 500
- Mediante TCP/IP y tarjeta de red
Nota: Se requiere optiClient 130 V2.0 y un servidor HiPath 3000 v3.0.

Requisitos del PC

- El PC debe cumplir los requisitos del sistema operativo utilizado
- Un mínimo de 50 MB de espacio libre en el disco duro
- Tarjeta de sonido
- Interfaz V.24 libre si se conecta mediante adaptador de control de optiset E
- Interfaz USB1.1 para la conexión mediante teléfonos optiPoint 500
- Tarjeta de red compatible con TCP/IP para la conexión IP
- Interfaz V.24 libre para conectar un terminal Braille
- Monitor: VGA de 1024 x 768 píxeles, 17 pulgadas

Otros datos

Sistemas operativos

- Microsoft Windows 98 SE / ME / NT 4.0 / 2000 / XP
Nota: Según el modo de conexión empleado no se soportan algunos sistemas operativos (ej.: No se puede utilizar optiPoint 500, conexión USB, y Windows NT 4.0)

Instalación / administración

- Instalación mediante menús
- Ayuda en línea

Presentación del producto

- CD-ROM con el software y la documentación electrónica de optiClient Attendant

Opciones

- optiPoint 500 y cable USB.
- Adaptador de control de optiset E.
- Auriculares.
- optiClient Attendant 130 V4.0

Licencias

El programa debe ser licenciado.

Nuestros puntos fuertes - Sus ventajas

Siemens es conocida en todo el mundo como una empresa pionera en el avance de las tecnologías de la información y comunicación. Ninguna otra empresa ofrece una cartera de productos tan completa e innovadora.

Gracias a la arquitectura de convergencia única de Siemens, HiPath ayudará a sus clientes a migrar de forma segura y flexible al innovador mundo de las soluciones de convergencia IP.

www.siemens.es/hipath

Siemens, S.A. - División Redes de Información y Comunicaciones - Área de Empresas - Ronda de Europa, 5 - 28760 Tres Cantos - Teléfono: 900 100 566

ICN 3068 00 0303

La información proporcionada en este documento contiene descripciones o características de rendimiento de carácter general que, en caso de un uso real, no siempre se aplican del modo descrito o pueden cambiar como resultado de un desarrollo adicional de los productos. La empresa sólo estará obligada a proporcionar las características respectivas si se ha acordado expresamente en los términos del contrato. La disponibilidad y las características técnicas están sujetas a cambios sin previo aviso.