
VANT-EC-SAME

SEL-VANT
Caso de Desenvolvimento
Versão 1.0

SEL-VANT	Versão: 1.0
Caso de Desenvolvimento	Data: 20/08/07
SEL-VANT – Caso de Desenvolvimento.doc	

Histórico da Revisão

Data	Versão	Descrição	Autor
20/08/07	1.0	Versão Inicial	Douglas Moura

SEL-VANT	Versão: 1.0
Caso de Desenvolvimento	Data: 20/08/07
SEL-VANT – Caso de Desenvolvimento.doc	

Índice Analítico

1.	Introdução	6
1.1	Finalidade	6
1.2	Escopo	6
1.3	Definições, Acrônimos e Abreviações	6
1.4	Referências	6
1.5	Visão Geral	6
2.	Visão Geral do Caso de Desenvolvimento	6
2.1	Modelo de Ciclo de Vida	6
2.2	Disciplinas	7
2.3	Configuração da Disciplina	7
2.3.1	Fluxo de Trabalho	7
2.3.2	Artefatos	8
2.3.3	Observações sobre Artefatos	8
2.3.4	Relatórios	8
2.3.5	Observações sobre os Relatórios	9
2.3.6	Procedimentos Adicionais de Revisão	9
2.3.7	Outros Problemas	9
2.4	Planos de Iteração de Exemplo	9
2.4.1	Fase de Iniciação	9
2.4.2	Fase de Elaboração	9
2.4.3	Fase de Construção	9
2.4.4	Fase de Transição	9
3.	Disciplinas	9
3.1	Modelagem de Negócios	9
3.1.1	Fluxo de Trabalho	9
3.1.2	Artefatos	9
3.1.3	Observações sobre os Artefatos	10
3.1.4	Relatórios	10
3.1.5	Observações sobre os Relatórios	10
3.1.6	Procedimentos Adicionais de Revisão	10
3.1.7	Outros Problemas	10
3.2	Requisitos	10
3.2.1	Fluxo de Trabalho	10
3.2.2	Artefatos	10
3.2.3	Observações sobre os Artefatos	11
3.2.4	Relatórios	11
3.2.5	Observações sobre os Relatórios	11
3.2.6	Procedimentos Adicionais de Revisão	11
3.2.7	Outros Problemas	11
3.3	Análise e Design	11
3.3.1	Fluxo de Trabalho	11
3.3.2	Artefatos	11
3.3.3	Observações sobre os Artefatos	11
3.3.4	Relatórios	12
3.3.5	Observações sobre os Relatórios	12
3.3.6	Procedimentos Adicionais de Revisão	12
3.3.7	Outros Problemas	12

SEL-VANT	Versão: 1.0
Caso de Desenvolvimento	Data: 20/08/07
SEL-VANT – Caso de Desenvolvimento.doc	

3.4	Implementação	12
	3.4.1 Fluxo de Trabalho	12
	3.4.2 Artefatos	12
	3.4.3 Observações sobre os Artefatos	12
	3.4.4 Relatórios	12
	3.4.5 Observações sobre os Relatórios	12
	3.4.6 Procedimentos Adicionais de Revisão	12
	3.4.7 Outros Problemas	12
3.5	Teste	13
	3.5.1 Fluxo de Trabalho	13
	3.5.2 Artefatos	13
	3.5.3 Observações sobre os Artefatos	13
	3.5.4 Relatórios	13
	3.5.5 Observações sobre os Relatórios	13
	3.5.6 Procedimentos Adicionais de Revisão	13
	3.5.7 Outros Problemas	13
3.6	Implantação	13
	3.6.1 Fluxo de Trabalho	13
	3.6.2 Artefatos	13
	3.6.3 Observações sobre os Artefatos	14
	3.6.4 Relatórios	14
	3.6.5 Observações sobre os Relatórios	14
	3.6.6 Procedimentos Adicionais de Revisão	14
	3.6.7 Outros Problemas	14
3.7	Gerenciamento de Configuração e Mudança	14
	3.7.1 Fluxo de Trabalho	14
	3.7.2 Artefatos	14
	3.7.3 Observações sobre os Artefatos	14
	3.7.4 Relatórios	14
	3.7.5 Observações sobre os Relatórios	14
	3.7.6 Procedimentos Adicionais de Revisão	14
	3.7.7 Outros Problemas	14
3.8	Gerenciamento de Projeto	15
	3.8.1 Fluxo de Trabalho	15
	3.8.2 Artefatos	15
	3.8.3 Observações sobre os Artefatos	15
	3.8.4 Relatórios	15
	3.8.5 Observações sobre os Relatórios	15
	3.8.6 Procedimentos Adicionais de Revisão	15
	3.8.7 Outros Problemas	15
3.9	Ambiente	15
	3.9.1 Fluxo de Trabalho	15
	3.9.2 Artefatos	15
	3.9.3 Observações sobre os Artefatos	16
	3.9.4 Relatórios	16
	3.9.5 Observações sobre os Relatórios	16
	3.9.6 Procedimentos Adicionais de Revisão	16
	3.9.7 Outros Problemas	16
4.	Papéis	16
	4.1.1 Organograma de Funções	16
	4.1.2 Funções e Responsabilidades	17

SEL-VANT	Versão: 1.0
Caso de Desenvolvimento	Data: 20/08/07
SEL-VANT – Caso de Desenvolvimento.doc	

4.1.3 Responsabilidades por Papel

18

SEL-VANT	Versão: 1.0
Caso de Desenvolvimento	Data: 20/08/07
SEL-VANT – Caso de Desenvolvimento.doc	

Caso de Desenvolvimento

1. Introdução

1.1 Finalidade

Este documento apresenta a maneira como o RUP e sua metodologia de desenvolvimento serão usados para o protótipo de projeto de **Unidade de Software de Computador – UCS** (*Computer Software Unit - CSU*) **SEL-VANT**.

1.2 Escopo

Este Caso de Desenvolvimento aplica-se às Fases do RUP de Iniciação, Elaboração, Construção e Transição aplicadas ao protótipo de projeto de UCS SEL-VANT.

1.3 Definições, Acrônimos e Abreviações

Consulte o documento [2] SEL-VANT – Glossário.

1.4 Referências

- [1] SEL-VANT – Plano de Iteração – Iniciação;
- [2] SEL-VANT– Glossário;
- [3] SEL-VANT– Visão;
- [4] SEL-VANT– Solicitações dos Principais Envolvidos; e
- [5] SEL-VANT– Caso de Desenvolvimento.

1.5 Visão Geral

O restante deste documento descreve maneiras segundo as quais o RUP será adaptado para esta UCS. Quando o RUP for usado em sua forma original, será feita uma observação.

A Seção 2 contém uma Visão Geral do processo de desenvolvimento, incluindo atividades de Gerenciamento de Projeto e Garantia de Qualidade. A Seção 3 descreve os Fluxos de Trabalho de Iteração para as Fases de Elaboração e Construção.

2. Visão Geral do Caso de Desenvolvimento

Este protótipo de projeto de Unidade de Software de Computador – UCS (*Computer Software Unit - CSU*) **SEL-VANT**:

- uma Fase completa de Iniciação;
- uma Fase de Elaboração;
- uma Fase de Construção com duas iterações; e
- uma Fase completa de Transição.

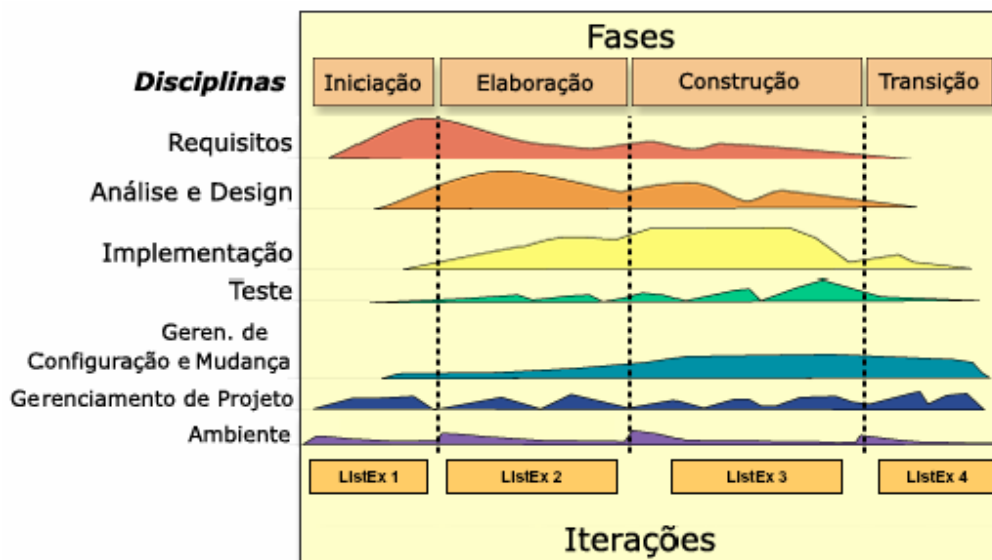
As revisões de design e de código ocorrerão nos marcos-chave de iteração, e as revisões de qualidade do projeto serão realizadas no final de cada fase.

2.1 Modelo de Ciclo de Vida

O ciclo de vida empregado para o protótipo de projeto de UCS SEL-VANT baseia-se no RUP. Dessa forma, encontra-se compreendido por 04 (quatro) marcos, distribuídos de acordo com o Modelo de Iterações proposto por este processo. A Figura a seguir ilustra o processo como um todo, e na seqüência, uma tabela descreve

SEL-VANT	Versão: 1.0
Caso de Desenvolvimento	Data: 20/08/07
SEL-VANT – Caso de Desenvolvimento.doc	

cronologicamente os marcos adotados. Maiores detalhes sobre o processo utilizado neste Caso de Desenvolvimento, podem ser obtidos através do produto Rational Unified Process versão 2002.05.00.



Modelo de Ciclo de Vida	
Marco	Descrição
Fase de Iniciação	A Fase de Iniciação desenvolverá os requisitos do produto e estabelecerá as regras de negócio. Mais detalhes sobre esta Fase podem ser obtidos a partir do documento SEL-VANT- Plano de Iteração - Iniciação[1].
Fase de Elaboração	A Fase de Elaboração analisará os requisitos e desenvolverá o Protótipo de Arquitetura. Após concluir a Fase de Elaboração, todos os Casos de Uso selecionados para o Release 1.0 terão análise e projeto completos.
Fase de Construção	Durante a Fase de Construção, os Casos de Uso restantes serão analisados e projetados. A versão Beta do Release 1.0 (BR1.0) será desenvolvida, contemplando todos Casos de Uso, e distribuída para fins de avaliação. As atividades de implementação e teste que suportarão o BR1.0 serão concluídas.
Fase de Transição	A Fase de Transição preparará a BR1.0 para transferência. Ela fornece o suporte necessário para garantir a integração SEL-VANT e das demais USCs com seus respectivos CSCs, ICSCs e SSC. O Marco do Release 1 (R1.0) indica o final da Fase de Transição. Neste ponto, todos os recursos, conforme definido no Documento SEL-VANT – Visão [3], encontra-se disponíveis para os usuários.

2.2 Disciplinas

Este caso de desenvolvimento aborda todas disciplinas do RUP.

2.3 Configuração da Disciplina

A finalidade desta seção é explicar como será realizada a configuração das disciplinas neste documento. Isso inclui uma explicação da finalidade e maneira como são preenchidas as tabelas e cada seção que descreve as várias disciplinas listadas na seção intitulada **Disciplinas**.

2.3.1 Fluxo de Trabalho

Nesta seção são detalhadas todas as mudanças efetuadas na estrutura do fluxo de trabalho da disciplina em questão. As mudanças usuais incluem a adição de atividades para descrever modos de trabalho específicos, ou a remoção de atividades.

SEL-VANT	Versão: 1.0
Caso de Desenvolvimento	Data: 20/08/07
SEL-VANT – Caso de Desenvolvimento.doc	

2.3.2 Artefatos

Usando um formato tabular, esta seção descreve como o artefato será usado. Outros artefatos não inclusos no RUP podem ser adicionados à tabela conforme necessário.

Artefatos	Como Usar				Detalhes da Revisão	Ferramentas	Templates/Exemplos
	Inic	Elab	Const	Trans			

2.3.2.1 Explicação da tabela

Nome da Coluna	Finalidade	Conteúdo/Comentários
Artefatos	Nomear o artefato	Uma referência ao artefato no Rational Unified Process (RUP) ou à definição de um artefato local mantida como parte do Caso de Desenvolvimento.
Como Usar	Qualificar como o artefato é usado ao longo do ciclo de vida do desenvolvimento	Para cada fase é definido se o artefato é: <ul style="list-style-type: none"> • N (Necessário); • R (Recomendável); • P (Possível); e • D (Desnecessário).
Detalhes da Revisão	Definir o nível de revisão e os procedimentos de revisão aplicados ao artefato.	Para cada fase é definido um dos seguintes Níveis de Revisão: <ul style="list-style-type: none"> • FE (Formal-Externo); • FI (Formal-Interno); • I (Informal); e • N (Nenhum).
Ferramentas	Definir as ferramentas a serem usadas para produzir o artefato.	Referências aos detalhes das ferramentas utilizadas para desenvolver e manter este artefato.
Templates/Exemplos	Fornecer os templates a serem usados e exemplos dos artefatos que usam os templates.	Referências aos templates a serem utilizados

2.3.3 Observações sobre Artefatos

Esta seção tem duas finalidades principais:

- Listar todos os artefatos que não serão utilizados e os motivos pelos quais se tomou a decisão;
- Ela contém uma referência ao Plano de Gerenciamento de Configuração do projeto, documento este pertencente a Fase de Elaboração, que descreve a estratégia de gerenciamento de configuração a ser usada para trabalhar nesses artefatos. O *Plano de Gerenciamento de Configuração* permite que os desenvolvedores respondam a perguntas como:
 - Quando devo liberar meu artefato?
 - Onde coloco o artefato que acabei de criar ou modificar?
 - Onde encontro artefatos existentes para o projeto?

Artefatos	Como Usar	Motivo

2.3.4 Relatórios

Esta seção lista os relatórios a serem usados e outros relatórios não inclusos no RUP podem ser adicionados à tabela conforme necessário.

SEL-VANT	Versão: 1.0
Caso de Desenvolvimento	Data: 20/08/07
SEL-VANT – Caso de Desenvolvimento.doc	

Relatórios	Como Usar	Templates/Exemplos	Ferramentas

2.3.5 Observações sobre os Relatórios

Esta seção tem a finalidade de listar todos os relatórios que não serão utilizados e os motivos desta decisão.

2.3.6 Procedimentos Adicionais de Revisão

Esta seção captura quaisquer procedimentos adicionais de revisão necessários para os artefatos utilizados na disciplina. Eles complementam os Procedimentos de Revisão gerais descritos na seção *Visão Geral* deste documento.

2.3.7 Outros Problemas

Esta seção captura quaisquer problemas pendentes relacionados à configuração da disciplina e pode ser usada como uma lista de problemas durante a criação do documento SEL-VANT- Caso de Desenvolvimento [5].

2.4 Planos de Iteração de Exemplo

2.4.1 Fase de Iniciação

Vide documento SEL-VANT– Plano de Iteração - Iniciação [1].

2.4.2 Fase de Elaboração

A ser definido posteriormente no Projeto.

2.4.3 Fase de Construção

A ser definido posteriormente no Projeto.

2.4.4 Fase de Transição

A ser definido posteriormente no Projeto.

3. Disciplinas

3.1 Modelagem de Negócios

3.1.1 Fluxo de Trabalho

O Fluxo de trabalho para esta disciplina será o padrão do RUP.

3.1.2 Artefatos

Artefatos	Como Usar				Detalhes da Revisão	Ferramentas	Templates/Exemplos
	Inic	Elab	Const	Trans			
Ator de Negócio	P	P	D	D	FE	ROSE	-
Documento de Arquitetura de Negócios	P	P	D	D	FE	Word	rup_barchdoc.dot
Entidade de Negócios	P	P	D	D	FE	ROSE	-
Glossário de Negócios	P	P	D	D	FE	Word	rup_bgloss.dot
Modelo de Objetos de Negócios	P	P	D	D	FE	ROSE	-
Regras de Negócios	P	P	D	D	FE	Word	rup_brul.dot
Caso de Uso de Negócios	P	P	D	D	FE	ROSE	rup_bucr.dot
Modelo de Casos de Uso de Negócios	P	P	D	D	FE	ROSE	-
Realização de Casos de Uso de Negócios	P	P	D	D	FE	Word	rup_bvis.dot
Visão do Negócio	P	P	D	D	FE	Word	rup_bucs.dot
Trabalhador de Negócio	P	P	D	D	I	ROSE	-
Unidade Organizacional	P	P	D	D	I	ROSE	-
Especificação Suplementar de Negócios	P	P	D	D	FI	Word	rup_sbs.dot

SEL-VANT	Versão: 1.0
Caso de Desenvolvimento	Data: 20/08/07
SEL-VANT – Caso de Desenvolvimento.doc	

Avaliação da Organização-Alvo	P	P	D	D	FE	Word	rup_tarorgass.dot
-------------------------------	---	---	---	---	----	------	-------------------

3.1.3 Observações sobre os Artefatos

Artefatos	Como Usar	Motivo
N/A	N/A	N/A

3.1.4 Relatórios

Relatórios	Como usar	Ferramentas	Templates/Exemplos
Entidade de Negócios	P	SoDA	Mentor RUP
Relatório Sintético de Modelo de Objetos de Negócios	P	SoDA	Mentor RUP
Caso de Uso de Negócios	P	SoDA	Mentor RUP
Realização de Modelo de Casos de Uso de Negócios	P	SoDA	Mentor RUP
Relatório Sintético de Modelo de Casos de Uso de Negócios	P	SoDA	Mentor RUP
Trabalhador de Negócio	P	SoDA	Mentor RUP

3.1.5 Observações sobre os Relatórios

N/A

3.1.6 Procedimentos Adicionais de Revisão

N/A

3.1.7 Outros Problemas

N/A

3.2 Requisitos

3.2.1 Fluxo de Trabalho

O Fluxo de trabalho para esta disciplina será o padrão do RUP.

3.2.2 Artefatos

Artefatos	Como Usar				Detalhes da Revisão	Ferramentas	Templates/Exemplos
	Inic	Elab	Const	Trans			
Ator	R	N	N	N	I	ROSE	-
Classe de Fronteira	D	N	P	P	I	ROSE	-
Glossário	N	N	N	N	FE	Word	rup_gloss.dot
Atributos de Requisitos	N	N	P	N	FI	Requisite Pro	-
Plano de Gerenciamento de Requisitos	N	N	N	N	FE	Word	rup_rmpln.dot
Solicitações dos Principais Envolvidos	N	N	N	N	FE	Word	rup_stkreq.dot
Especificação de Requisitos de Software	P	P	P	P	FE	Word	rup_srsuc.dot
Especificação Suplementar	N	N	N	N	FE	Word	rup_sspeg.dot
Caso de Uso	R	N	N	N	FE	Word	rup_ucspec.dot
Modelo de Casos de Uso	R	N	N	N	FE	ROSE	-
Pacote de Casos de Uso	D	P	P	P	I	ROSE	-
Encenação de Caso de Uso	D	P	P	P	I	ROSE	-
Protótipo da Interface do Usuário	D	N	P	P	FE	Photoshop; WSAD ou Jbuilder	-
Visão	N	N	N	N	FE	Word	rup_vision_sp.dot

SEL-VANT	Versão: 1.0
Caso de Desenvolvimento	Data: 20/08/07
SEL-VANT – Caso de Desenvolvimento.doc	

3.2.3 Observações sobre os Artefatos

Artefatos	Como Usar	Motivo
Todos	N	Deverá, na Fase de Elaboração, ser desenvolvido um Plano de Gerenciamento de Configuração do Projeto, contendo informações sobre como os artefatos serão gerenciados pela configuração.

3.2.4 Relatórios

Relatórios	Como Usar	Ferramentas	Templates/Exemplos
Ator	P	SoDA	Mentor RUP
Caso de Uso	P	SoDA	Mentor RUP
Relatório Sintético de Modelo de Casos de Uso	P	SoDA	Mentor RUP
Encenação de Caso de Uso	P	SoDA	Mentor RUP

3.2.5 Observações sobre os Relatórios

N/A

3.2.6 Procedimentos Adicionais de Revisão

N/A

3.2.7 Outros Problemas

N/A

3.3 Análise e Design

3.3.1 Fluxo de Trabalho

Será aplicado o padrão do RUP.

3.3.2 Artefatos

Artefatos	Como Usar				Detalhes da Revisão	Ferramentas	Templates/Exemplos
	Inic	Elab	Const	Trans			
Classe de Análise	D	N	N	N	I	ROSE	-
Modelo de Análise	D	N	N	N	FI	ROSE	-
Modelo de Implantação	D	P	P	P	FI	ROSE	-
Modelo de Dados	D	N	N	N	FI	ROSE ou ErWin	-
Classe de Design	D	N	N	N	I	ROSE	-
Modelo de Design	D	N	N	N	FI	ROSE	-
Pacote de Design	D	P	P	P	FI	ROSE	-
Subsistema de Design	D	P	P	P	FI	ROSE	-
Interface	D	P	P	P	FI	ROSE	-
Arquitetura de Referência	D	P	P	P	FI	ROSE	-
Documento de Arquitetura de Software	D	N	N	N	FE	Word ou SoDA	rup_sad.dot ou Mentor RUP
Realização de Casos de Uso	D	P	P	P	FI	ROSE ou Word	rup_ucrs.dot

3.3.3 Observações sobre os Artefatos

Artefato	Como Usar	Motivo
N/A	N/A	N/A

SEL-VANT	Versão: 1.0
Caso de Desenvolvimento	Data: 20/08/07
SEL-VANT – Caso de Desenvolvimento.doc	

3.3.4 Relatórios

Relatórios	Como Usar	Ferramentas	Templates/Exemplos
Classe	P	SoDA	Mentor RUP
Relatório Sintético de Modelo de Design	P	SoDA	Mentor RUP
Pacote/Subsistema de Design	P	SoDA	Mentor RUP
Realização de Casos de Uso	P	SoDA	Mentor RUP

3.3.5 Observações sobre os Relatórios

N/A

3.3.6 Procedimentos Adicionais de Revisão

N/A

3.3.7 Outros Problemas

N/A

3.4 Implementação

3.4.1 Fluxo de Trabalho

O Fluxo de trabalho para esta disciplina será o padrão do RUP.

3.4.2 Artefatos

Artefatos	Como Usar				Detalhes da Revisão	Ferramentas	Templates/Exemplos
	Inic	Elab	Const	Trans			
Build	D	P	P	P	I	WSAD ou JBuilder	-
Componente	D	P	P	P	I	WSAD ou Jbuilder	-
Modelo de Implementação	D	P	P	P	I	WSAD ou Jbuilder	-
Subsistema de Implementação	D	P	P	P	FI	WSAD ou Jbuilder	-
Plano de Integração do Build	D	N	N	N	FI	WSAD ou JBuilder	-

3.4.3 Observações sobre os Artefatos

Artefatos	Como Usar	Motivo
N/A	N/A	N/A

3.4.4 Relatórios

Relatórios	Como Usar	Ferramentas	Templates/Exemplos
N/A	N/A	N/A	N/A

3.4.5 Observações sobre os Relatórios

N/A

3.4.6 Procedimentos Adicionais de Revisão

Serão realizadas revisões informais de código.

3.4.7 Outros Problemas

N/A

SEL-VANT	Versão: 1.0
Caso de Desenvolvimento	Data: 20/08/07
SEL-VANT – Caso de Desenvolvimento.doc	

3.5 Teste

3.5.1 Fluxo de Trabalho

O Fluxo de trabalho para esta disciplina será o padrão do RUP.

3.5.2 Artefatos

Artefatos	Como Usar				Detalhes da Revisão	Ferramentas	Templates/Exemplos
	Inic	Elab	Const	Trans			
Plano de Teste	P	N	N	N	FE	Word	rup_tstpln.dot
Lista de Idéias de Teste	D	D	D	D	I	Word	-
Caso de Teste	D	P	P	P	FE	Word	-
Dados de Teste	D	P	P	P	I	ROSE	-
Modelo de Análise de Carga de Trabalho	D	D	D	D	I	ROSE	-
Classe de Teste	D	P	P	P	I	ROSE	-
Componentes de Teste	D	P	P	P	I	WSAD ou JBuilder	-
Sumário de Avaliação de Testes	D	N	N	N	FE	Word	rup_tsteval.dot
Conjunto de Testes	D	P	P	P	I	ROSE	-
Resultados do Teste	D	P	P	P	FE	Word	-
Script de Teste	D	P	P	P	I	TestStudio	-
Configuração do Ambiente de Teste	D	P	P	P	I	ROSE	-
Arquitetura para Automatização de Testes	D	P	P	P	I	ROSE	-
Especificação da Interface de Testes	D	P	P	P	I	ROSE	-

3.5.3 Observações sobre os Artefatos

Artefatos	Como Usar	Motivo
N/A	N/A	N/A

3.5.4 Relatórios

Relatórios	Como Usar	Ferramentas	Templates/Exemplos
Relatório Sintético de Teste	P	Word	Incluso RUP

3.5.5 Observações sobre os Relatórios

N/A

3.5.6 Procedimentos Adicionais de Revisão

N/A

3.5.7 Outros Problemas

N/A

3.6 Implantação

3.6.1 Fluxo de Trabalho

O Fluxo de trabalho para esta disciplina será o padrão do RUP.

3.6.2 Artefatos

Artefatos	Como Usar				Detalhes da Revisão	Ferramentas	Templates/Exemplos
	Inic	Elab	Const	Trans			
Lista de Materiais	D	P	P	P	FE	Word	rup_blomtl.dot
Plano de Implantação	D	P	P	N	FE	Word	rup_dppln.dot
Unidade de Implantação	D	P	P	P	FE	Word	-
Material de Suporte para o Usuário	D	P	P	P	FE	Word	-
Artefatos de Instalação	D	P	P	P	FE	Word	-

SEL-VANT	Versão: 1.0
Caso de Desenvolvimento	Data: 20/08/07
SEL-VANT – Caso de Desenvolvimento.doc	

Notas de Release	D	P	P	N	FE	Word	rup_relnt.dot
Materiais de Treinamento	D	D	D	D	FI	Word	-

3.6.3 Observações sobre os Artefatos

Artefatos	Como Usar	Motivo
Produto	D	O Produto irá prestar suporte aos demais Sub-Projetos e não será disponibilizado separadamente (comercial ou software de prateleira).
Arte-final do Produto	D	O Produto irá prestar suporte aos demais Sub-Projetos e não será disponibilizado separadamente (comercial ou software de prateleira).

3.6.4 Relatórios

Relatórios	Como Usar	Ferramentas	Templates/Exemplos
N/A	N/A	N/A	N/A

3.6.5 Observações sobre os Relatórios

N/A

3.6.6 Procedimentos Adicionais de Revisão

N/A

3.6.7 Outros Problemas

N/A

3.7 Gerenciamento de Configuração e Mudança

3.7.1 Fluxo de Trabalho

O Fluxo de trabalho para esta disciplina será o padrão do RUP.

3.7.2 Artefatos

Artefatos	Como Usar				Detalhes da Revisão	Ferramentas	Templates/Exemplos
	Inic	Elab	Const	Trans			
Solicitação de Mudança	D	P	P	P	I	ClearQuest	-
Registro da Auditoria de Configuração	D	P	P	P	I	Word	-
Plano de Gerenciamento de Configuração	D	P	P	P	I	Word	rup_cmpln.dot
Repositório do Projeto	P	N	N	N	N	ClearCase	-
Espaço de Trabalho	P	P	P	P	N	ClearCase	-

3.7.3 Observações sobre os Artefatos

Artefatos	Como Usar	Motivo
N/A	N/A	N/A

3.7.4 Relatórios

Relatórios	Como Usar	Ferramentas	Templates/Exemplos
N/A	N/A	N/A	N/A

3.7.5 Observações sobre os Relatórios

N/A

3.7.6 Procedimentos Adicionais de Revisão

N/A

3.7.7 Outros Problemas

N/A

SEL-VANT	Versão: 1.0
Caso de Desenvolvimento	Data: 20/08/07
SEL-VANT – Caso de Desenvolvimento.doc	

3.8 Gerenciamento de Projeto

3.8.1 Fluxo de Trabalho

O Fluxo de trabalho para esta disciplina será o padrão do RUP.

3.8.2 Artefatos

Artefatos	Como Usar				Detalhes da Revisão	Ferramentas	Templates/ Exemplos
	Inic	Elab	Const	Trans			
Avaliação de Iteração	P	P	P	P	I	Word	rup_itass.dot
Plano de Iteração	N	N	N	N	FI	Word	rup_itpln.dot
Plano de Métricas	P	P	P	P	I	Word	rup_mspln.dot
Plano de Resolução de Problemas	P	P	P	P	I	Word	rup_prspln.dot
Métricas de Projeto	P	P	P	P	I	Word	-
Plano de Garantia de Qualidade	P	P	P	P	I	Word	rup_gaplndot
Registro de Revisão	P	P	P	P	I	ClearCase	-
Lista de Riscos	N	N	N	N	FE	Word	rup_rsklst.dot
Plano de Desenvolvimento de Software	D	N	N	N	FE	Word	rup_sdpln_sp.dot

3.8.3 Observações sobre os Artefatos

Artefatos	Como Usar	Motivo
Caso de Negócio	D	Este Sub-Projeto já foi validado como viável.
Plano de Aceitação do Produto	D	Por se tratar de um Projeto de Software pequeno, este Plano será incorporado ao Plano de Desenvolvimento de Software
Plano de Gerenciamento de Riscos	D	Por se tratar de um Projeto de Software pequeno, este Plano será incorporado ao Plano de Desenvolvimento de Software
Avaliação de Status	D	O Status já está sendo avaliado nas constantes reuniões da equipe e também por meio dos Indicadores de Resultados.
Ordem de Trabalho	D	As ordens já estão sendo efetuadas via a Ferramenta de Requisitos e também por e-mail.

3.8.4 Relatórios

Relatórios	Como Usar	Ferramentas	Templates/Exemplos
N/A	N/A	N/A	N/A

3.8.5 Observações sobre os Relatórios

N/A

3.8.6 Procedimentos Adicionais de Revisão

N/A

3.8.7 Outros Problemas

N/A

3.9 Ambiente

3.9.1 Fluxo de Trabalho

O Fluxo de trabalho para esta disciplina será o padrão do RUP.

3.9.2 Artefatos

Artefatos	Como Usar				Detalhes da Revisão	Ferramentas	Templates/ Exemplos
	Inic	Elab	Const	Trans			
Guia de Modelagem de Negócios	P	P	P	P	I	Word	rup_bmgd.dot

SEL-VANT	Versão: 1.0
Caso de Desenvolvimento	Data: 20/08/07
SEL-VANT – Caso de Desenvolvimento.doc	

Guia de Design	D	P	P	P	I	Word	rup_desgd.dot
Caso de Desenvolvimento	N	N	N	N	I	Word	rup_devcs.dot
Infra-estrutura de Desenvolvimento	P	N	N	N	I	Word	-
Manual de Guia de Estilo	D	P	P	P	I	Word	-
Templates Específicos do Projeto	D	P	P	P	I	Word	-
Guia de Programação	D	N	N	N	I	Word	rup_prggd.dot
Guia de Teste	D	P	P	P	I	Word	rup_tstgd.dot
Ferramentas	P	N	N	N	I	Word	-
Guia de Modelagem de Casos de Uso	D	P	P	P	I	Word	rup_ucmgd.dot
Guia de Interface do Usuário	D	P	P	P	I	Word	-

3.9.3 Observações sobre os Artefatos

Artefatos	Como Usar	Motivo
Avaliação da Organização de Desenvolvimento	D	Embora tenha relevância, a Avaliação da Organização não pertence ao escopo de Desenvolvimento de Sub-Projeto.
Guia de Ferramentas	D	Estão sendo efetuados treinamentos quando há necessidade de capacitação da equipe.

3.9.4 Relatórios

Relatórios	Como Usar	Ferramentas	Templates/Exemplos
N/A	N/A	N/A	N/A

3.9.5 Observações sobre os Relatórios

N/A

3.9.6 Procedimentos Adicionais de Revisão

N/A

3.9.7 Outros Problemas

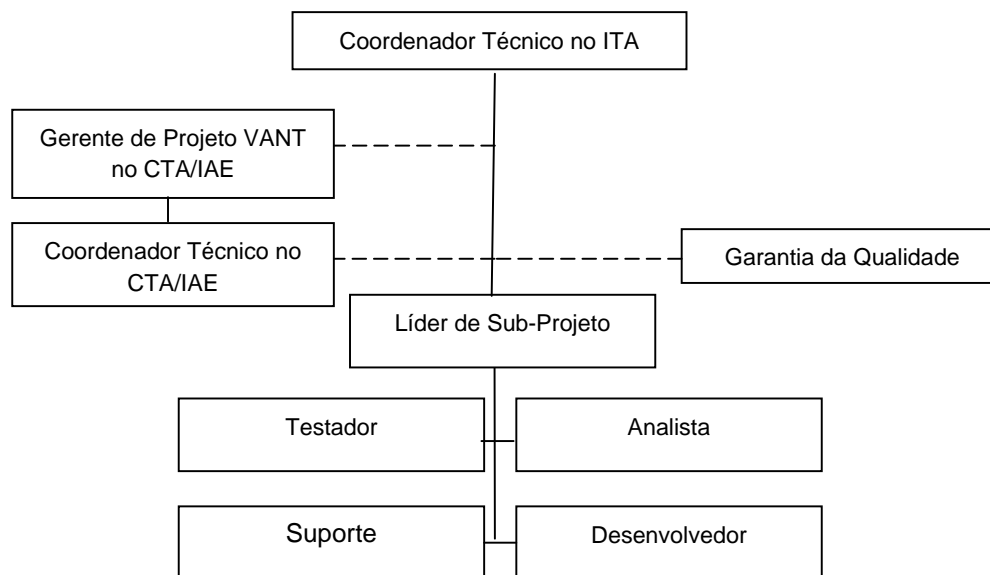
N/A

4. Papéis

4.1.1 Organograma de Funções

A Figura a seguir ilustra a disposição de funções dos membros da Equipe do CSC Suporte do VANT. Vale ressaltar que, um membro da Equipe pode ocupar mais de uma função, ou até mesmo compartilhar as suas responsabilidades com outros.

SEL-VANT	Versão: 1.0
Caso de Desenvolvimento	Data: 20/08/07
SEL-VANT – Caso de Desenvolvimento.doc	



4.1.2 Funções e Responsabilidades

A Tabela a seguir apresenta a Lista de Papeis e descreve sinteticamente as principais responsabilidades

Lista de Papeis e Responsabilidades	
Papel	Responsabilidade
Coordenador Técnico no ITA	Aloca recursos, especifica prioridades, coordena as interações com os Clientes e Usuários e mantém as Equipes de Sub-Projetos centradas nos focos das metas correntes.
Gerente de Projeto VANT no CTA/IAE	Atua como responsável pela gerência do Projeto VANT definindo requisitos funcionais e não-funcionais.
Coordenador Técnico no CTA/IAE	Atua em conjunto com o Coordenador Técnico no ITA e o Líder de Sub-Projeto para definir os parâmetros e diretrizes a serem seguidos. Auxilia o Analista de Negócios, transferindo-lhe a sua Visão sobre o Negócio a ser atacado.
Garantia da Qualidade	Garantir a qualidade de artefatos, processos e produtos, auditando e verificando a adequação de padrões adotados.
Líder de Sub-Projeto	Estabelece um conjunto de práticas que garantem a integridade e a qualidade dos artefatos dos Sub-Projetos. Promove a integração entre os Membros de sua Equipe, e entre a sua Equipe e outras Equipes de Sub-Projetos. Em relação aos papéis do RUP, desempenha o papel de Engenheiro de Processo.
Analista	Lidera e coordena a Identificação de Requisitos e a Modelagem de Casos de Uso. Delimita o sistema e define as suas funcionalidades, estabelecendo, por exemplo, quais são os Atores e Casos de Uso existentes e como eles interagem.
Desenvolvedor	Estabelece a estrutura geral da Arquitetura, Desenvolve e Testa componentes de acordo com os padrões adotados visando integração com os demais Sub-Projetos.
Testador	Responde pelo planejamento, elaboração e execução dos testes, o que inclui a configuração, a avaliação da execução e a recuperação dos erros. Analisa, avalia e depura os resultados dos testes realizados, e registra os defeitos, erros e falhas ocorridas e identificadas.
Suporte	Efetua o Suporte à todas ferramentas utilizadas no Sub-Projeto e auxilia, como um Redator Técnico, na elaboração e revisão dos documentos referentes à sua Área de

SEL-VANT	Versão: 1.0
Caso de Desenvolvimento	Data: 20/08/07
SEL-VANT – Caso de Desenvolvimento.doc	

Atuação.

4.1.3 Responsabilidades por Papel

A Tabela abaixo ilustra a atribuição de Papéis do RUP às Funções do Sub-Projeto. Vale salientar que a atribuição de um papel a uma função não implica, necessariamente, que as atividades deste papel devam ser realizadas. A necessidade da execução de uma determinada atividade, será definida no decorrer do Sub-Projeto. Dessa forma, a Tabela abaixo indica apenas “quem” executará determinada atividade, caso esta seja necessária.

SEL-VANT	Versão: 1.0
Caso de Desenvolvimento	Data: 20/08/07
SEL-VANT – Caso de Desenvolvimento.doc	

Atribuição de Papéis do RUP às Funções do Sub-Projeto

Papéis do RUP	Funções do Sub-Projeto								
	Coordenador Técnico do ITA	Gerente de Projeto VANT no CTA/IAE	Coordenador Técnico na CTA/IAE	Garantia da Qualidade ***	Líder de Sub-Projeto	Analista	Desenvolvedor	Testador	Suporte
Administrador de Sistema									x
Analista de Sistemas						x			
Analista de Testes						x			
Analista do Processo de Negócios						x			
Arquiteto de Software							x		
Artista Gráfico *									
Desenvolvedor do Curso									x
Designer							x		
Designer da Cápsula *									
Designer de Banco de Dados							x		
Designer de Interface de Usuário						x			
Designer de Negócios						x			
Envolvidos **									
Designer de Teste							x		
Engenheiro de Processo					x				
Especialista em Ferramentas									x
Especificador de Requisitos						x			
Gerente de Configuração					x				
Gerente de Controle de Mudança					x				
Gerente de Implantação					x				
Gerente de Projeto	x								
Gerente de Testes					x				
Implementador							x		
Integrador							x		
Redator Técnico									x
Revisor de Arquitetura							x		
Revisor de Código							x		
Revisor de Design							x		
Revisor de Projeto		x							
Revisor de Requisitos						x			
Revisor do Modelo de Negócios			x						
Testador								x	

* Papel não incluído no escopo
** Sub-Projetos relacionados
*** Executa as tarefas de Gerência de Qualidade, que são atribuídas ao Gerente de Projeto