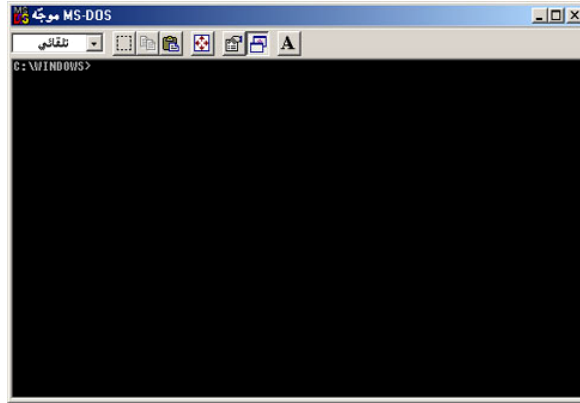


النشاط (1)التعرف على الحاسب وعلى نظام الدوس MS-DOSالهدف:

التعرف على مكونات الحاسب الشخصي (Personal Computer , PC) ، ملحقاته ، و مواصفاته بالإضافة إلى تشغيله ، إغلاقه و كيفية الدخول إلى نظام التشغيل MS-DOS بطريقتين ، الأولى من خلال نظام الويندوز و الثانية عن طريق قرص بدء التشغيل .

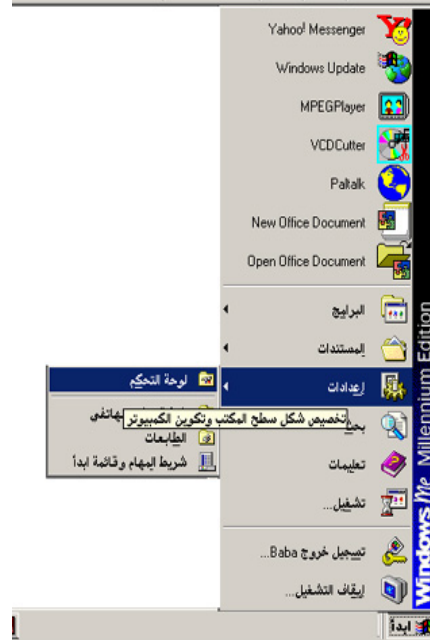
الخطوات:

- 1- قم بالتعرف على مكونات الحاسب المادية ، ثم سجلها في ورقة باللغتين العربية والإنكليزية.
- 2- قم بتشغيل الحاسب وذلك بالضغط على زر التشغيل الرئيسي الموجود في مقدمة صندوق النظام الرئيسي (System Block) ، ثم انتظر لحظات حتى يتم تحميل نظام التشغيل (ويندوز) كاملاً.
- 3- لبدء تشغيل إطار نظام الدوس ، حرك مؤشر الفارة إلى زر (ابدأ) الموجود في أسفل يمين الشاشة ، ثم انقر عليه بزر الماوس الأيسر نقرة واحدة .
- 4- سوف تظهر لك قائمة (ابدأ) الرئيسية ، أشر بزر الماوس على (البرامج) ، ثم من قائمة البرامج التي سوف تظهر أشر على (البرامج الملحقة) ، ومن القائمة التي ستظهر أشر (موجه MS-DOS) ثم انقر عليه نقرة واحدة بزر الماوس الأيسر للفارة .
- 5- سوف يظهر لك إطار نظام التشغيل MS-DOS كما في الشكل (1) .
- 6- بإمكانك تكبير الإطار ليصبح ملء الشاشة و ذلك بالضغط على مفتاحي (Alt + Enter) معاً . ولاستعادة الإطار السابق أضغط على مفتاحي (Alt + Enter) مرة أخرى.
- 7- لإنهاء MS-DOS، انقر فوق X أو، عند موجه الأوامر، اكتب exit .
- 8- لإغلاق الجهاز ، انقر فوق الزر (ابدأ) ، ثم اختر (إيقاف التشغيل) وانقر عليها بزر الماوس الأيسر نقرة واحدة ، سوف يظهر لك مربع حوار يطلب منك تأكيد ما تريد عمله ، اختر إيقاف التشغيل ، ثم انقر بزر الماوس الأيسر فوق زر (موافق) . انتظر لحظات حتى يتم التأكد من إيقاف تشغيل الجهاز بأمان .

إطار MS-DOS

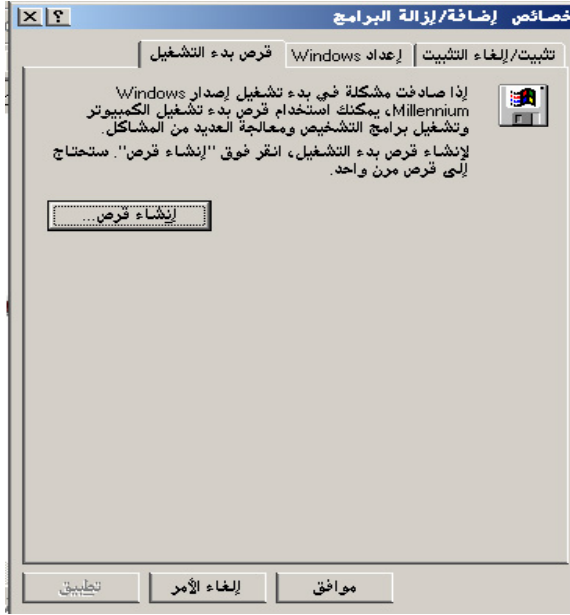
## لتشغيل نظام MS-DOS من خلال قرص بدء التشغيل Start Up Disk، أي بدون تشغيل نظام الويندوز، نتبع الخطوات التالية :

- 1- في نظام الويندوز ، أضغط بزر الفأرة الأيسر على الزر ابدأ .
- 2- من قائمة ابدأ ، حرك مؤشر الفأرة إلى الخيار (إعدادات) ، ومن القائمة الفرعية التي ستظهر ، انقر فوق الخيار (لوحة التحكم) .



- 3- سوف تظهر لك نافذة (لوحة التحكم) ، أختَر من الرموز التي تشاهدها رمز (إضافة/إزالة البرامج) ، و انقر عليها بزر الفأرة الأيسر نقرة مزدوجة .





4- سوف تظهر لك نافذة إضافة/إزالة البرامج ، اختر منها التبويب الثالث (قرص بدء التشغيل) .

- 5- قم بوضع قرص مرن في محرك الأقراص المرنة A:، ثم أضغط على الزر (إنشاء قرص).. و انتظر حتى ينتهي النظام من إنشاء قرص بدء التشغيل .
- 6- أغلق كافة النوافذ التي فتحتها ، ثم أغلق النظام نهائياً .
- 7- بعد مرور دقيقة أو دقيقتين ، ضع قرص بدء التشغيل الذي أنشأته في محرك الأقراص المرنة A:، ثم شغل الجهاز .
- 8- سيقوم الجهاز ببدء العمل ، و سيختار التحميل تلقائياً من قرص بدء التشغيل .
- 9- انتظر حتى يتم تحميل نظام الدوس إلى الجهاز من القرص A: . إذا أعطى النظام بعض الخيارات لكي تختار منها ، فقم باختيار الرقم الذي يشير إلى التشغيل بدون دعم محرك الأقراص المدمجة CD ، وهو الخيار رقم 3 ، أما إذا أردت التشغيل مع وجود دعم محرك الأقراص المدمجة CD ، اختر الخيار رقم 2 .
- 10- انتظر ثواني حتى يظهر محث النظام كالتالي :

A:>

في هذه الحالة أنت قمت بتشغيل نظام الدوس بنجاح و بدون الحاجة إلى تشغيل نظام الويندوز ، و يمكنك الآن بدء العمل مع نظام الدوس.