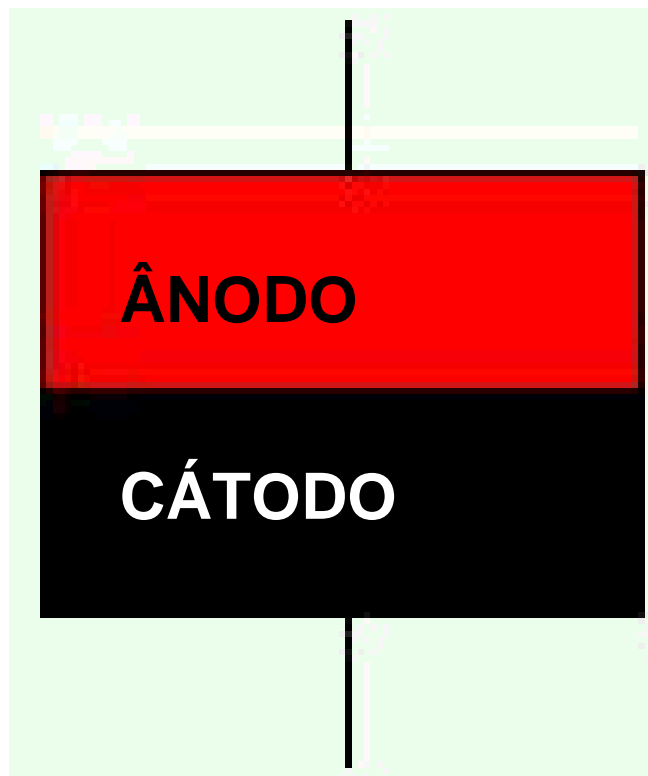
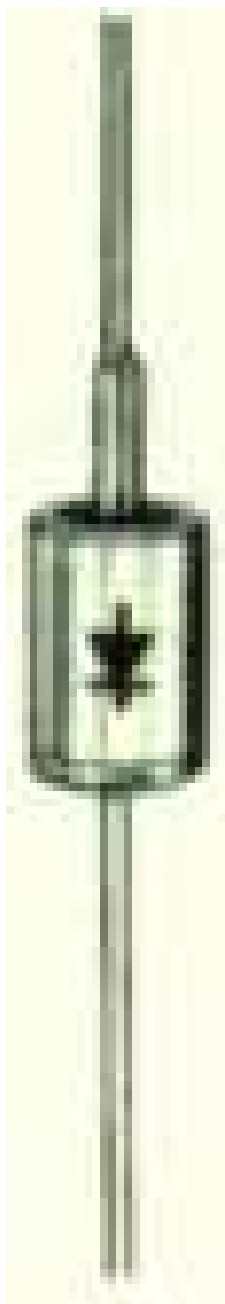


Módulo I – Eletrônica Básica

Diódodo

Curso Técnico em Hardware

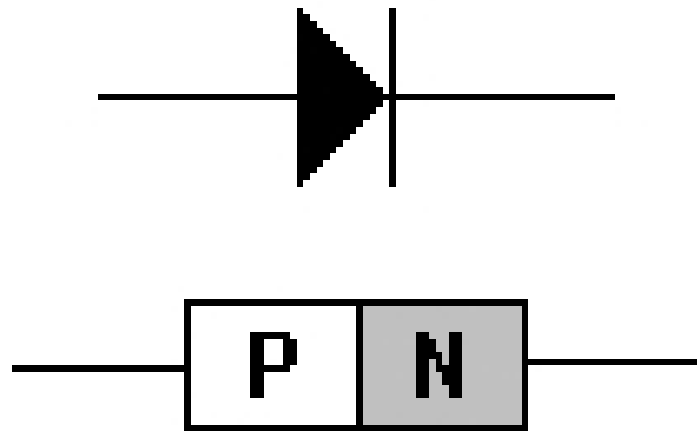
DateMaster Informatica



Tipo P

Tipo N

DEFINIÇÃO: O diodo é um dispositivo formado pela junção de material semicondutor tipo N e tipo P.



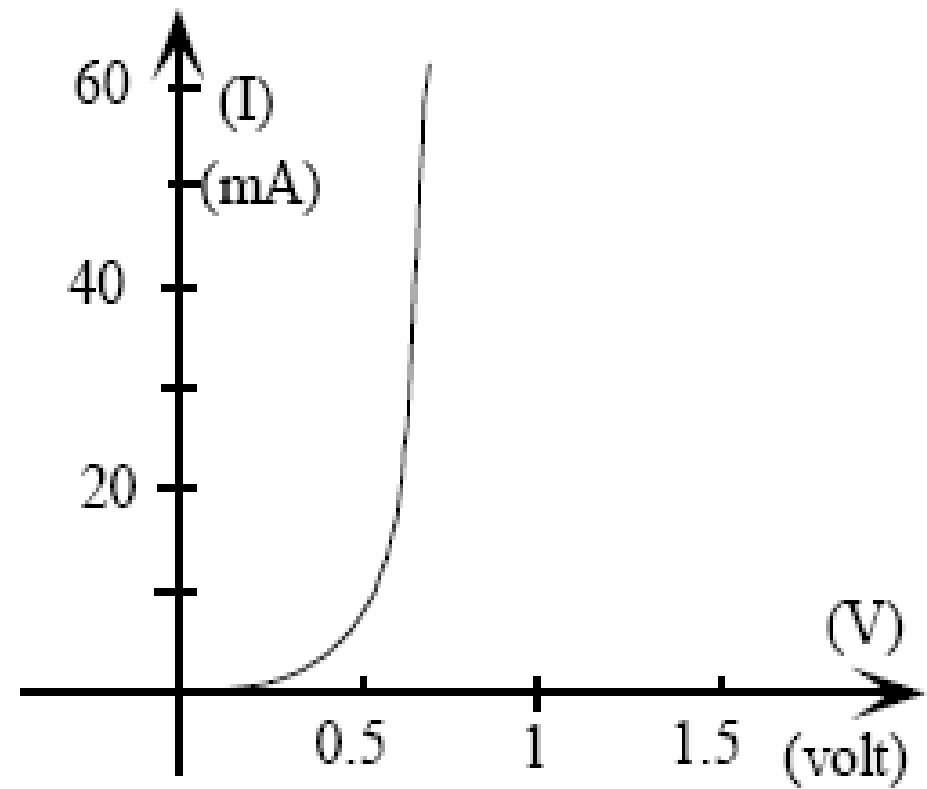
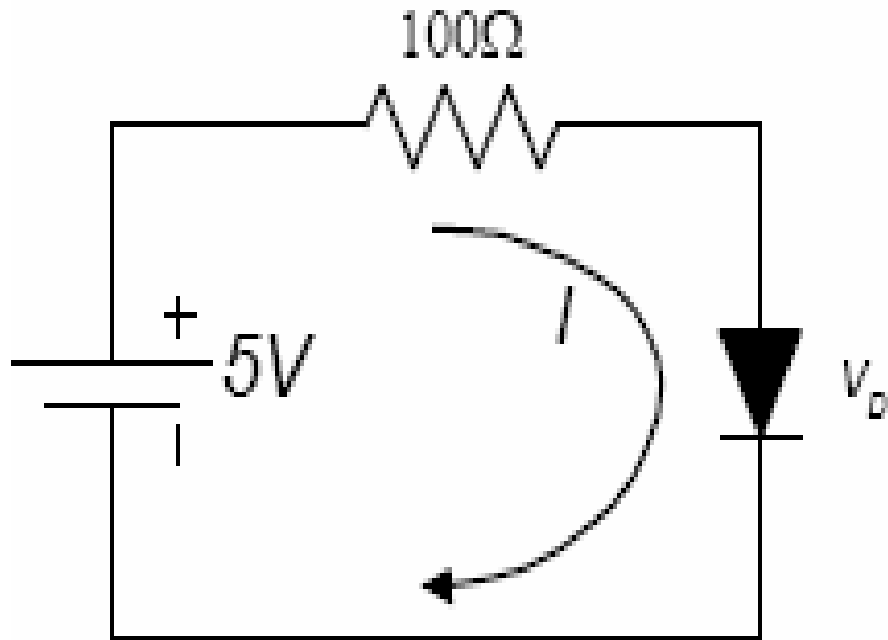
O material **tipo N** tem como portadores majoritários elétrons (negativos) enquanto o material **tipo P** tem lacunas (positivas) como portadores majoritários.

Variação da Barreira de Potencial

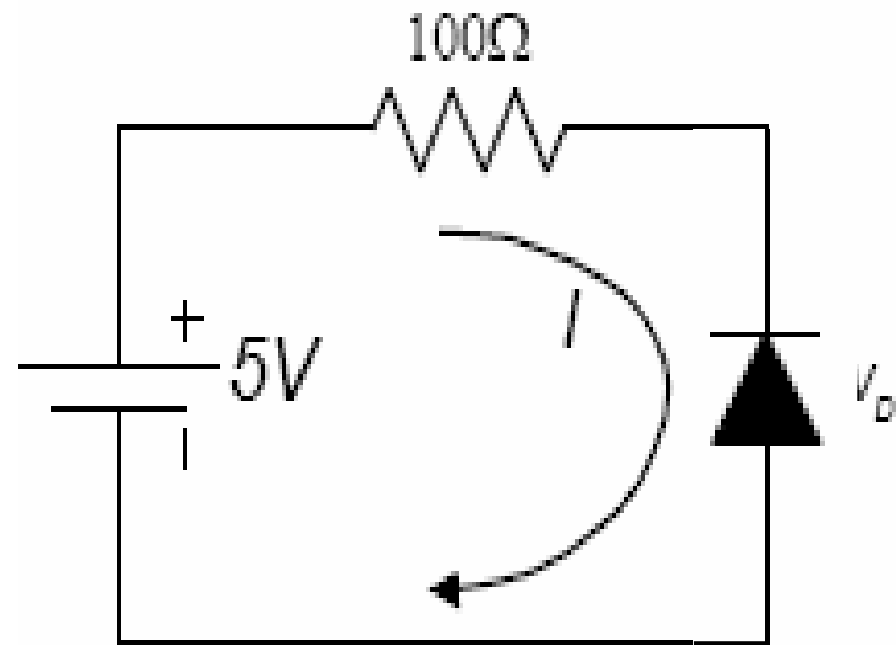
Diodo de Germânio = 0,2 V \rightarrow 0,5 V (Típico 0,3)

Diodo de Silício = 0,5 V \rightarrow 0,8 V (Típico 0,6)

Polarização Direta



Polarização Reversa



Curva Característica do Diodo



Em geral, para entender um circuito, considera-se o diodo como sendo ideal, ou seja, conduz como um fio se polarizado diretamente e como um circuito aberto quando reversamente polarizado.