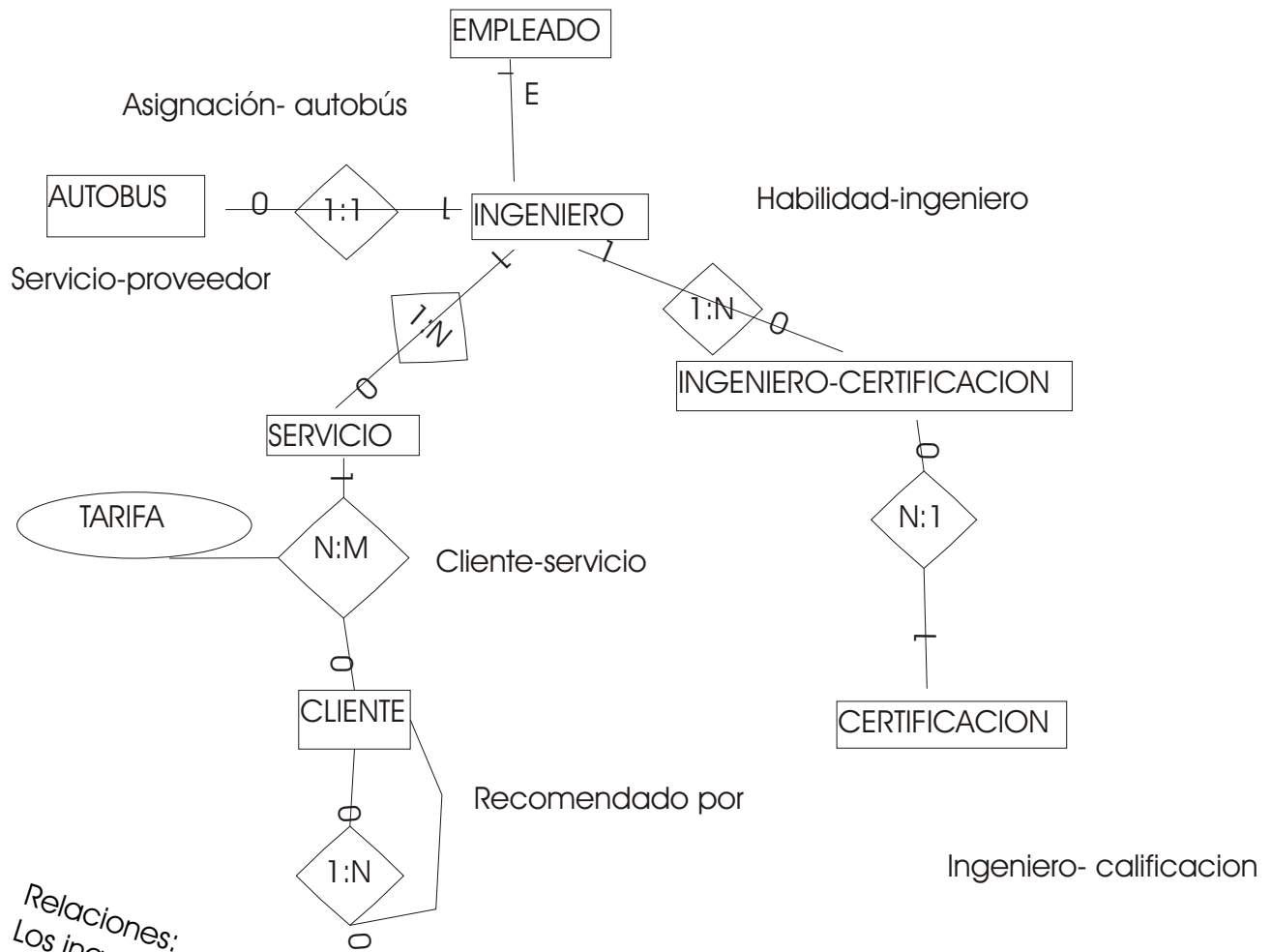


ICO-ABNER RELACIONES



- Relaciones:
- Los ingenieros son empleados.
 - Un ingeniero puede tener varias certificaciones
 - Un ingeniero depende del ingeniero por la calificación
 - Un ingeniero puede proporcionar varios servicios y un servicio solo puede realizarse por un ingeniero.
 - Los clientes tienen muchos servicios y a su vez un servicio puede ser solicitado por muchos clientes.
 - Los servicios tienen tarifas, los clientes tienen tarifas.
 - A un ingeniero se le puede asignar un autobús.