

Pintando el Auto

Esta vez vamos a experimentar como se vería nuestro auto con una nueva capa de pintura, antes de arrepentirnos de un color no deseado.

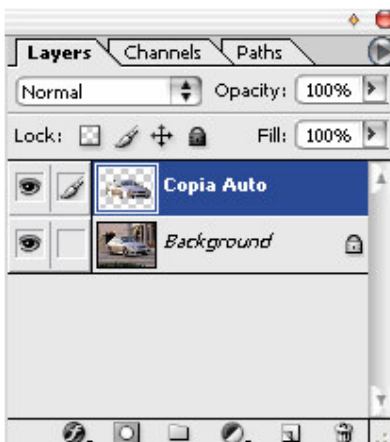
Primero el fondo (Background) será la misma foto del auto a pintar.



Con la herramienta de selección (Lasso Tool)  seleccionamos el contorno del auto:



Vamos a Edición (edit) > Copy (copiar), de nuevo en Edición > Pegar (Paste)



Tenemos que borrar el contorno (sobrante) de nuestra copia; para poder diferenciar si estamos borrando correctamente el sobrante, vamos a cambiar de color nuestra capa (layer).

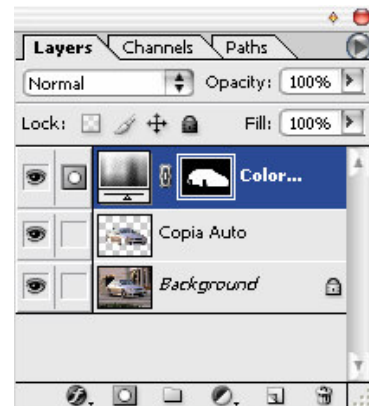
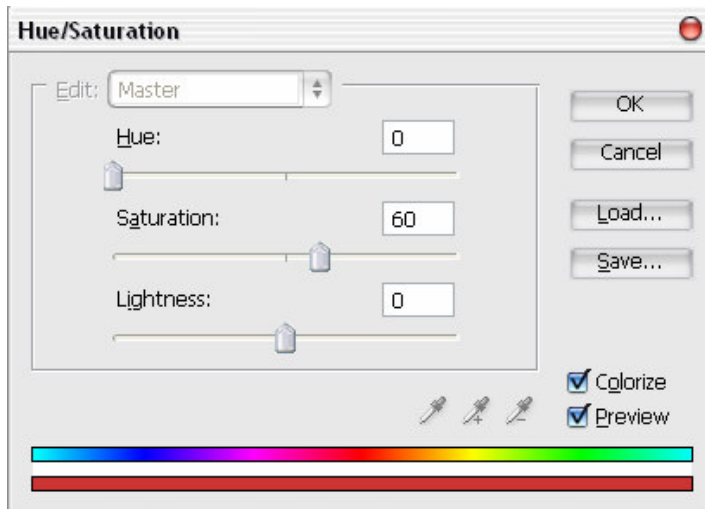
Presionamos y mantenemos la tecla Control (ctrl.) y hacemos clic con el botón izquierdo del ratón en la capa “Copia Auto” así seleccionamos nuestra capa y veremos algo como esto:



Hemos seleccionado la capa “Copia Auto”, desde aquí podemos definir el color que queremos para nuestro auto, aunque podemos modificarlo al final.

Vamos a Capa (layer) > Nuevo ajuste de capa (New Adjustment Layer) > Tono/Saturación (Hue/Saturation). Y hasta podemos nombrarla (ej. Color Auto)

Yo elegí un color Rojo, aunque pueden hacer el color de su preferencia.

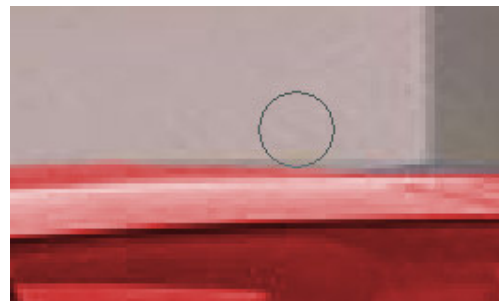


Notaran que el contorno (sobrante) esta del mismo color que elegimos

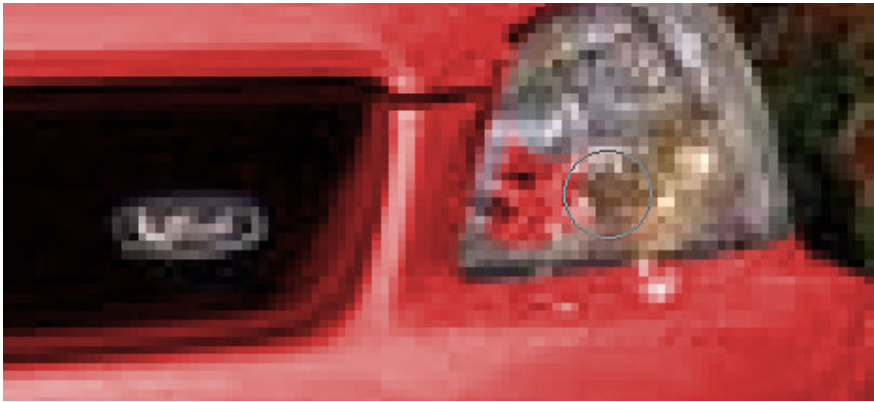
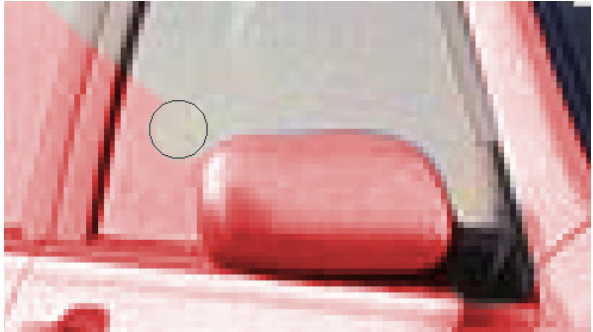
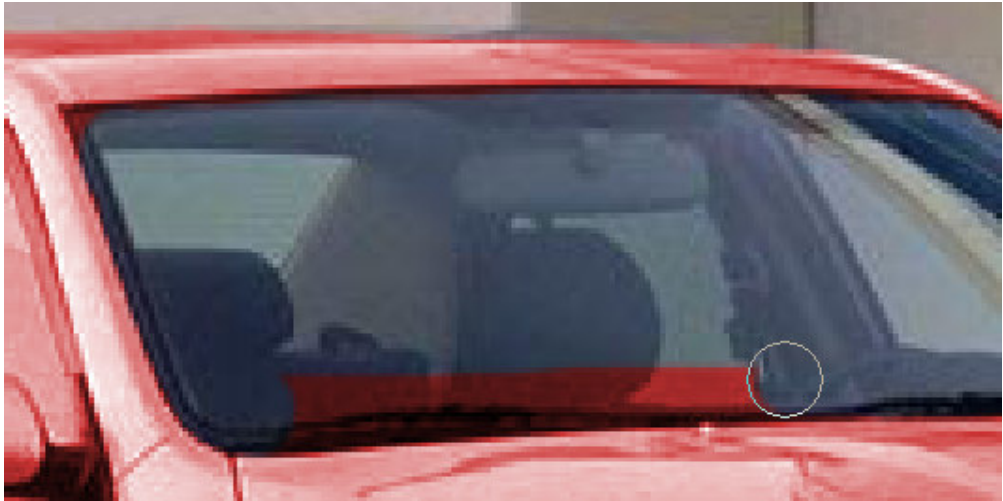


Es ese sobrante lo que vamos a eliminar junto con las luces delanteras parte de las llantas el parabrisas o cristal frontal y las ventanillas laterales.

Lo siguiente es utilizar la herramienta Eraser Tool  para borrar el contorno, con un tamaño entre 15 y 25 px.



Después procedemos a borrar todas las partes internas, todo excepto la carrocería o lo que queremos que se conserve de color.

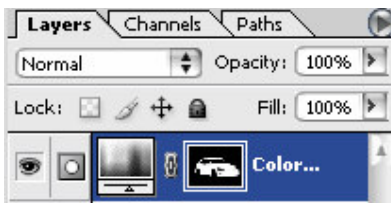


Esta es una tarea que lleva mucho tiempo, dedicación y extremo pulso con el ratón.....

Una vez eliminadas las partes que no queremos pintadas el resultado es algo como esto:



Pero ahora quiero ver mi auto de otro color, aun es posible cambiarlo. En la ventana de Capas (layer) se encuentra algo como esto:



Hacemos doble clic en el primer cuadro y aparecerá nuestro cuadro de tono/saturación (Hue/saturation)

En este punto es solo jugar con los niveles y cambiar el color a nuestra elección.

Una vez elegido nuestro color final es hora a buscar plata para la pintura real.

