
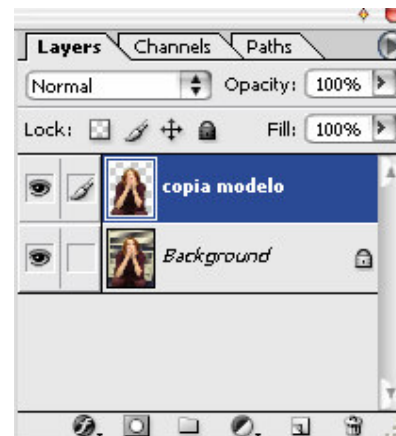


Tutorial – Edición de Fondo

Como primer paso abrimos la imagen a editar, tenemos que tener en cuenta un poco la disposición de la imagen para nuestros propósitos.



Con la herramienta lasso tool (L)  seleccionamos el contorno de la modelo, vamos a edit > Copy, y de nuevo Edit > Paste.



Ahora tenemos una copia de la selección que hicimos, sobre el fondo, esto nos permitirá editar el fondo o cambiarlo sin perder a la modelo.

Seleccionamos el fondo (background) que es el que vamos a editar primero.



A partir de aquí podemos hacer cualquier efecto, edición o cambio al fondo que tenemos, esta vez vamos a editar el fondo....

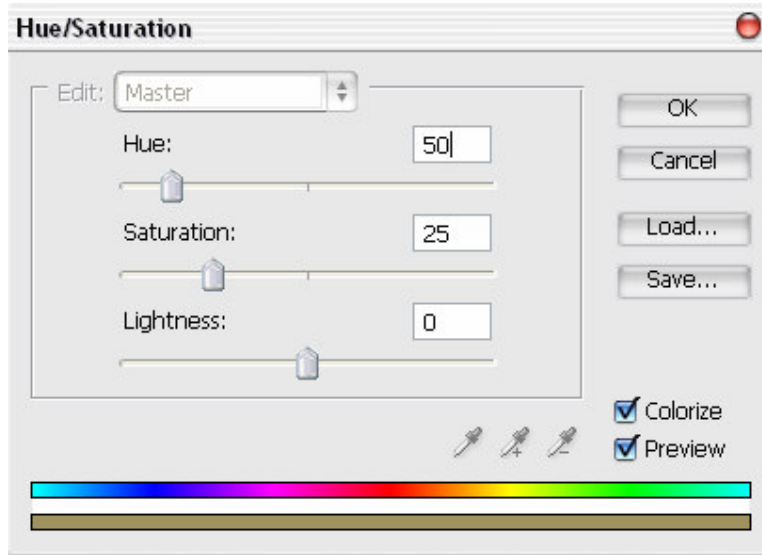
Elegimos Filter > Blur > Radial Blur con los siguientes datos :

Amount: 80
Blur Method: Zoom
Quality: Best
Ok

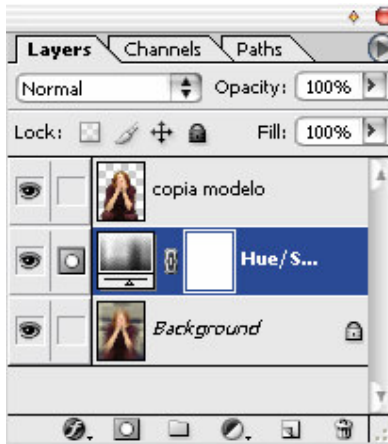
Tendremos como resultado algo como esto:



Elegimos en el menú, Layer > New Adjustment Layer > Hue/Saturation, ok, vamos a hacer un tono sepia con los siguientes valores:




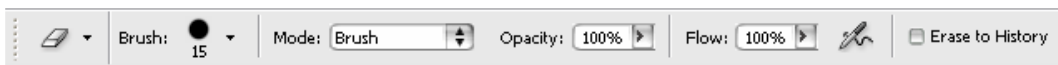
En nuestra ventana de Layers tendremos algo como esto:



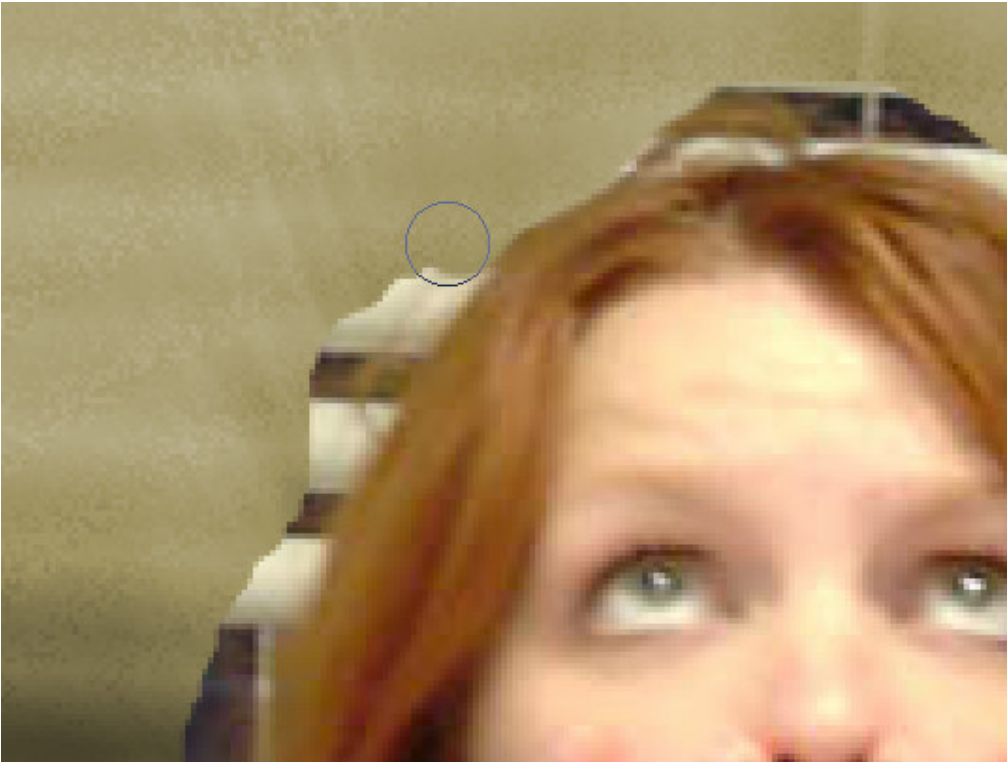
Seleccionamos la capa (layer) donde esta la “copia modelo”



Ahora con la herramienta Eraser Tool (E)  con un tamaño entre 10 y 20



Esto para eliminar el sobrante de nuestra copia modelo.



Al final, después de haber quitado (borrado) el sobrante de nuestra copia modelo, el resultado puede quedar de esta manera:

