

Regards sur la circonscription de... ROME



La Circonscription électorale de Rome est composée des pays suivants : **Italie, Malte, Saint-Marin et Saint-Siège.**

L'ITALIE, C'EST...

Population : 57.321000 sur 301.308 km².
PIB/habitant : 26430 euros (*France : 26920 euros*)
Taux de croissance : 1,1% ; Taux de chômage (2004) : 7,4%
Taux d'inflation (2004) : 2,4%
Consulats de France : Naples, Turin, Milan
Communauté française en Italie : 71.200
Communauté italienne en France : environ 380.000.

PRÉSENCE FRANÇAISE

Circonscription de Rome

Liste AFE au 31 mars 2005

Postes	Inscrits
Rome	9.357
La Valette	133
Milan	9.972
Naples	1.678
Turin et Gênes	5.871
TOTAL	27.011

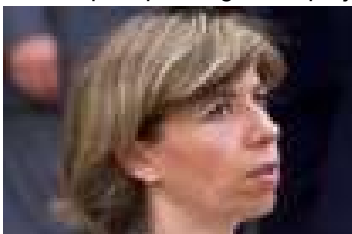
ENTRETIEN DE CATHERINE COLONNA,

Ministre déléguée aux Affaires européennes

« Je suis heureuse que les relations soient denses entre nos deux pays. Ce sont deux membres fondateurs de l'Europe. L'Italie est le deuxième partenaire économique de la France et nos relations sont facilitées par notre proximité géographique et culturelle. Les partenariats sont donc nombreux ! L'actualité me conduit à parler d'abord de notre coopération pour les Jeux Olympiques d'hiver et à féliciter les organisateurs pour la qualité de cette compétition passionnante. Evidemment, mes pensées vont plus particulièrement aux athlètes français ! [...]

Nous parlerons également de la liaison Lyon-Turin ; j'ai suivi à cet égard avec attention les préoccupations locales qui se sont exprimées, notamment dans la Vallée de Susse. Je voudrais rappeler que le Lyon-Turin contribuera à la protection de l'environnement, puisqu'il s'agit d'un projet de ferroutage.

Nous aborderons aussi les questions sont attachés au renforcement des ils ont joué aussi un rôle moteur de Gendarmerie européenne (FGE), police à statut militaire - gendarmes cette force, situé à Vicence et dirigé d'ailleurs été inauguré en présence et français, le 23 janvier.



de défense car nos deux pays capacités de l'Union européenne, dans la constitution d'une Force formée à partir de leurs forces de et carabinieri. L'état-major de par un général français, a des ministres de la Défense italien

Nous parlerons également de notre projet de navigation par satellite Galileo, important pour l'avenir de l'Europe, créateur d'emplois et très concret. Et d'une façon générale nous voulons réfléchir ensemble sur toutes les grandes questions européennes d'actualité. »

La Repubblica, 15 février 2005

LES ELUS SORTANTS



Didier LARTILLEUX. Monza-Mi.
Commission des finances
et des affaires économiques

Contact : d.lartilleux@assemblee-afe.fr

Groupe à l'AFE : **UFE**



Raymond PETRI-GUASCO.
Rome.
Commission des Lois
et Règlements

Contact : r.petri-guasco@assemblee-afe.fr

Groupe à l'AFE : **RFE**



Georges PAPA. Milan.
Commission des finances
et des affaires économiques

Contact : g.papa@assemblee-afe.fr

Groupe à l'AFE : **RFE**

Elections le 18 juin 2006
4 sièges seront à pourvoir

Cette augmentation résulte de la loi n° 2004-805 du 9 août 2004. Le siège supplémentaire tient compte de l'évolution démographique de la population française en Italie : +14,7% ces quatre dernières années.