

# MICROSOFT EXCEL

## GRÁFICOS

Es la representación gráfica de datos y facilita su interpretación.

La utilización de gráficos hace más sencilla e inmediata la interpretación de los datos.

Cuando se crea un gráfico en Excel, podemos optar por crearlo:

- ✓ Como gráfico incrustado: Insertar el gráfico en una hoja normal como cualquier otro objeto.
- ✓ Como hoja de gráfico: Crear el gráfico en una hoja exclusiva para el gráfico, en las hojas de gráfico no existen celdas ni ningún otro tipo de objeto.



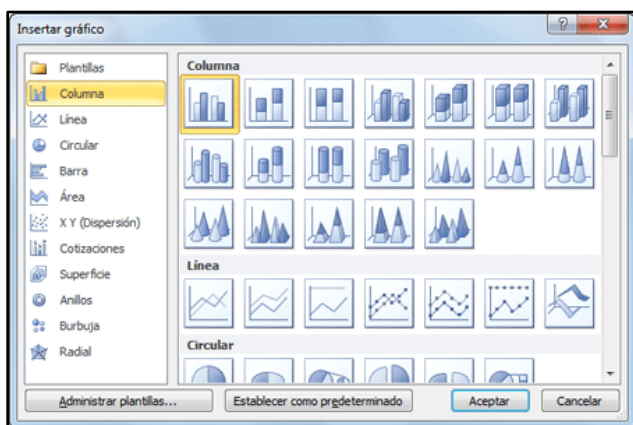
### Crear gráficos

Seleccionar rango / Ficha Insertar / Grupo Gráficos / Comando Columna / Sub-Comando...

Es recomendable tener seleccionado el rango de celdas que participan en el gráfico, así forma, Excel lo genera automáticamente.



Existen diversos tipos de gráficos a nuestra disposición. En cada uno de los tipos generales de gráficos podrás encontrar un enlace en la parte inferior del listado que muestra Todos los tipos de gráfico...



Aquí puedes ver listados todos los gráficos disponibles, selecciona uno y pulsa Aceptar para empezar a crearlo.

Aparecerá un cuadro que contendrá el gráfico ya creado (si seleccionaste los datos previamente) o un cuadro en blanco (si no lo hiciste).

Además, aparece en la cinta de opciones Herramientas de gráficos, con tres pestañas: Diseño, Presentación y Formato.

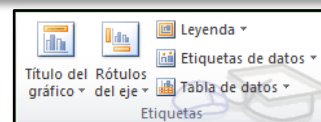
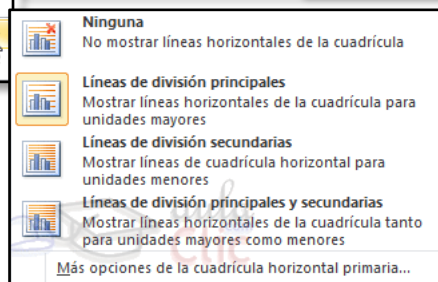
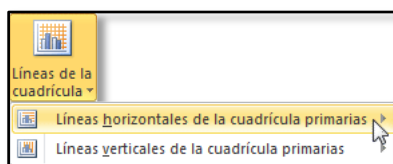


### Características y formato del gráfico

En la ficha Presentación encontrarás todas las opciones relativas al aspecto del gráfico.

Por ejemplo, en el grupo Ejes podrás decidir que ejes mostrar o si quieres incluir Líneas de la cuadrícula para leer mejor los resultados:

En ambos casos dispondrás de dos opciones: las líneas o ejes verticales y los horizontales. Y para cada uno de ellos podrás escoger entre distintas opciones: cuántas líneas mostrar, si los ejes tendrán o no etiquetas descriptivas, o qué escala de valores manejarán, entre otras.

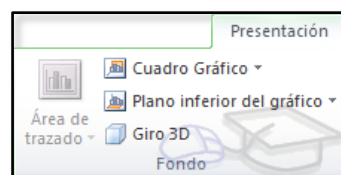


En el grupo Etiquetas podrás establecer qué literales de texto se mostrarán en el gráfico o configurar la Leyenda:

Pulsando el botón Leyenda puedes elegir no mostrarla (Ninguno) o cualquiera de las opciones para posicionarla (a la derecha, en la parte superior, a la izquierda, etc.).

También puedes elegir Más opciones de leyenda. De esta forma se abrirá una ventana que te permitirá configurar, además de la posición, el aspecto estético: relleno, color y estilo de borde, el sombreado y la iluminación.


Si lo que quieres es desplazarlos, sólo deberás seleccionarlos en el propio gráfico y colocarlos donde desees.




### Modificar el tamaño y distribución de un gráfico

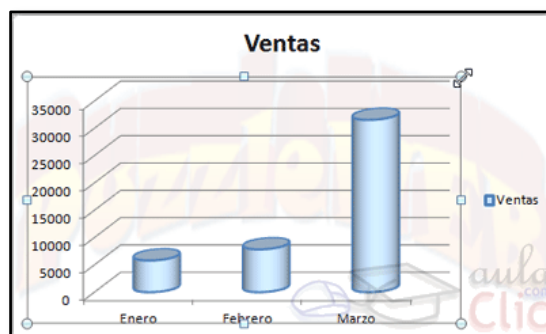
Puedes seleccionar un elemento del gráfico para modificarlo.

Cuando tienes un elemento seleccionado aparecen diferentes tipos de controles:

Los controles cuadrados  establecen el ancho y largo del objeto, haz clic sobre ellos y arrástralos para modificar sus dimensiones.

Haciendo clic y arrastrando los controles circulares  podrás modificar su tamaño manteniendo el alto y ancho que hayas establecido, de esta forma podrás escalar el objeto y hacerlo más grande o pequeño.

También puedes mover los componentes del gráfico. Para ello, coloca el cursor sobre cualquier objeto seleccionado, y cuando tome esta forma podrás hacer clic y arrastrarlo a la posición deseada.



### Modificar la posición de un gráfico

Excel te permite decidir la posición del gráfico en el documento. Para ello:

Selecciona el gráfico / Ficha Diseño / Grupo Ubicación / Comando Mover Gráfico.

Se abrirá el siguiente cuadro de diálogo:

- La primera opción te permite establecer el gráfico como una Hoja nueva.

- Eligiendo Objeto en, podremos mover el gráfico a una hoja ya existente.

Además, también puedes mover el gráfico arrastrándolo dentro de la misma hoja.

