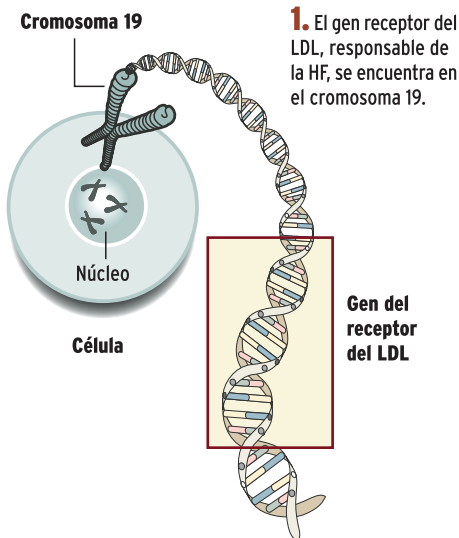
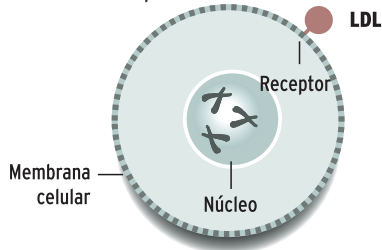


## Hipercolesterolemia familiar

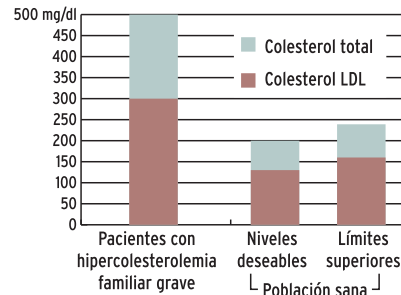
La hipercolesterolemia familiar heterocigota (HF) es una enfermedad que provoca la muerte prematura por cardiopatía. Son esenciales su detección precoz y un tratamiento farmacológico crónico.



**2.** Cuando este gen está defectuoso, los receptores de las células dificultan la entrada del colesterol LDL (el «malo») en las mismas y se disparan los niveles de este lípido.



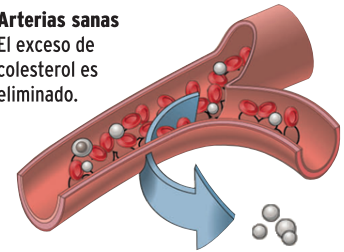
### Niveles de colesterol



**3.** Esto hace que el LDL no pueda ser procesado correctamente en el interior de las células y aumente su presencia en el plasma sanguíneo en cantidades muy superiores a las normales en un individuo sano.

### Arterias sanas

El exceso de colesterol es eliminado.



### Aterosclerosis

El colesterol se acumula en los vasos sanguíneos y los obstruye.

