

# **Módulos y conexiones disponibles para Gran HotelW**

## **Octubre 2007**

### **Índice**

<b>Conectar GHW a Programas de Contabilidad</b>	<b>2</b>
<b>Conectar la centralita telefónica a GHW</b>	<b>2</b>
<b>Conectar a Editor de llaves magnéticas</b>	<b>3</b>
<b>Conectar Lector de Documentos a GHW.</b>	<b>4</b>
<b>Conectar GHW a Datafono a través de Internet</b>	<b>4</b>
<b>Remitir e-mails personales desde GHW. Fidelización Clientes.</b>	<b>5</b>
<b>Conexión para Asistencia Remota.</b>	<b>5</b>
<b>Módulo Chef: Punto de venta (Restaurante, cafetería, Minibar...)</b>	<b>6</b>
<b>Módulo Chef/Economato: (Inventarios, Proveedores,...)</b>	<b>7</b>
<b>Módulo Minibar/Palm: Control de Minibares y Caducidades</b>	<b>7</b>
<b>Módulo: Parte de Entrada de Viajeros. ParteV</b>	<b>8</b>
<b>Realizar comunicaciones SMS desde GHW</b>	<b>8</b>
<b>Conectar GHW a sistema de videos (pago por visión)</b>	<b>9</b>
<b>Conectar GHW a sistema de Reservas en la web</b>	<b>9</b>
<b>Módulo de Control de Inventario Hotel</b>	<b>10</b>

# Conectar Gran Hotel a Programas de Contabilidad

Rg	Fecha	Num	S	Cliente	Base	Desc	IVA	Total
8288	03/01/06	10011	A	CALLO SCIENZA	281.78	0.00	18.72	300.50
8289	03/01/06	10012	A	ANDRICA ROMANITO	21.13	0.00	1.48	22.61
8290	03/01/06	10013	A	KERRY SETTERFIELD	6.04	0.00	0.46	6.50
8291	03/01/06	10014	A	MOHAMED BAKKALI	84.11	0.00	6.89	91.00
8292	03/01/06	10015	A	JEFFREY WORTINGTON	401.42	0.00	26.10	427.52
8293	03/01/06	10016	A	MATILDE MANGOLD	74.80	0.00	5.24	80.04
8294	03/01/06	10017	A	BROCKTON S I	119.15	16.83	8.67	144.65
8295	03/01/06	10018	A	LEJANA PINZON URDANET	32.72	0.00	2.29	35.01
8296	03/01/06	10019	A	ANDREW URBAN	31.84	0.00	2.21	34.05
8297	03/01/06	10020	A	MARIO ANDRETTA	83.76	0.00	3.76	87.52
8298	03/01/06	10021	A	STEFANO CONTRI	8.86	0.00	0.60	9.46
8299	03/01/06	10022	A	SEGIRO MUCIO	2.80	0.00	0.20	3.00
8300	03/01/06	10023	A	RINO TOMBOLA	7.01	0.00	0.49	7.50
8301	03/01/06	10024	A	WAL VASQUEZ DE GOMEZ	254.78	0.00	17.83	272.61
8302	03/01/06	10025	A	WALLIS VASQUEZ DE GON	628.08	0.00	43.97	672.05
8303	03/01/06	10026	A	MOHAMMAD SIDDIQUI	632.10	0.00	37.26	669.36
8304	03/01/06	10027	A	VINCENZO POLVERINO	647.20	0.00	45.30	692.50
8305	03/01/06	10028	A	FABRIZIO SPADCA	10.02	0.00	0.70	10.72
8306	03/01/06	10029	A	RENEBASTIAS	228.04	0.00	15.96	244.00
8307	03/01/06	10030	A	RFINRASTIAS	235.60	0.00	16.48	252.08

Cada Hotel, cada empresa utiliza el programa de Contabilidad que considera más apropiado a sus necesidades (Contaplus, Dimoni, Extra, WinConta, VisualConta, etc.) y un sistema de contabilidad propio diseñado por los responsables de la empresa.

Gran Hotel puede exportar las facturas de forma ordenada y controlada al programa de Plan General Contable que utilice la empresa para su contabilidad oficial, y del modo que los responsables de contabilidad de la

empresa consideren oportuna.

De esta forma Gran Hotel se adapta a las exigencias del departamento de contabilidad del Hotel, ahorrando el trabajo de tecleo de las facturas desde el papel al programa de PGC. Este sistema convierte en apuntes contables las facturas y las exporta al programa de Contabilidad.

Para hacer esta exportación el programa de contabilidad debe disponer de un protocolo de importación que permita a Gran Hotel realizar el trabajo. Todos los programas de PGC que se comercializan por los canales habituales disponen de un sistema de comunicación de este tipo. Disponiendo de este protocolo y tras una conversación con la persona responsable del programa de contabilidad Corfú realiza una conexión personalizada para cada establecimiento.

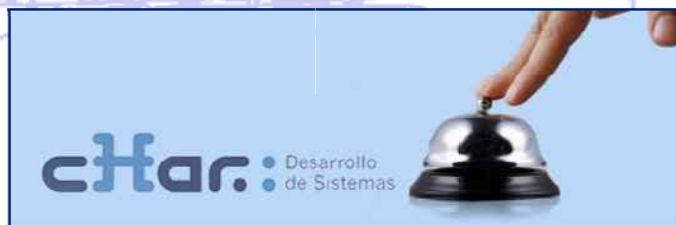
# Conectar la centralita telefónica a Gran Hotel

Las llamadas telefónicas que se realizan desde la habitación pueden pasar directamente a la factura del cliente en Gran Hotel en tiempo real, si se instala la conexión con la Centralita telefónica.

Del mismo modo cuando desde Gran Hotel se hace el check-in a un cliente se habilita la línea telefónica en su habitación y cuando se le hace el check-out se inhabilita el teléfono. De esta forma las líneas telefónicas están disponibles exclusivamente cuando hay un cliente alojado, evitando que se produzcan llamadas incontroladas. El hecho de que los cargos pasen de modo automático y en tiempo real evita que se pierdan o no se carguen en la factura del cliente.

En la actualidad las centralitas telefónicas se suelen instalar con un programa de gestión de comunicaciones telefónicas que se

llama cHar. Gran Hotel se comunica con cualquier centralita telefónica a utilizando como intermediario el programa cHar. La versión de cHar debe ser la de Hotel para que se puedan utilizar todas las funcionalidades del mismo.



Para que Corfú pueda conectar Gran Hotel con la Centralita telefónica, cHar debe estar instalado y funcionando.

# Conectar a editor de llaves magnéticas

Cuando el Hotel dispone de llaves magnéticas, resulta muy práctico conectar el editor de llaves con Gran Hotel. De esta forma en el momento en que se realiza el check-in en el programa, de forma automática se generan las llaves, sin necesidad de ir al otro programa a realizar el proceso de creación.

Las marcas de llaves magnéticas que utilizadas en los hoteles son ONITY, INHOVA y VINGCARD. Con estos tipos de llave siempre se podrá realizar la conexión a Gran Hotel sin problemas.

Existen otros sistemas, menos implantados en el mercado, que no disponen de sistema de comunicación con programas de gestión, en estos casos habrá que estudiar el sistema en concreto, para ver si es posible establecer la conexión.



El ordenador que contiene el programa de edición de las llaves magnéticas deberá estar instalado en un equipo integrado en la red local, para que las llaves puedan generarse desde todos los equipos que puedan hacer check-in. Es importante la ubicación física del editor para que sea accesible físicamente por todos los usuarios de los equipos de recepción.

Gran Hotel realiza también las copias de llaves. La creación de llaves maestras es lo único que se realiza desde el programa de edición.

Existe también la posibilidad de indicarle a Gran Hotel que queremos grabar datos adicionales en una de las bandas magnéticas libres. De esta forma se podría utilizar la llave para, por ejemplo, realizar pagos en otros puntos de venta del Hotel. Si se editara el número de la habitación en la tarjeta y se instalara un teclado con lector de tarjeta en el Restaurante (GHChef), al pasar la tarjeta por el lector se cargará la consumición del restaurante en su habitación. Es posible encontrar otros usos.



# Conectar Lector de documentos a Gran Hotel

En los últimos años se ha desarrollado de una forma muy rápida la tecnología de escaneo y reconocimiento de textos.

Hoy, en menos de 5 segundos los datos de un DNI pasan a la dicha de reserva de Gran Hotel, sin pulsar una sola tecla.

Corfú ha decidido la utilización del lector de documentos K2 del grupo SPA. Está subvencionado por la FEH y es además el más rápido de cuantos hemos probado.

Ahorra mucho tiempo en el check-in

Una vez se ha instalado el lector de documentos y ya funcionando Corfú lo integra en Gran Hotel de forma que:

- En el momento del Check-in, le pedimos el documento al cliente (DNI, pasaporte, ...) en dos segundos se lo devolvemos y los datos se integran en su ficha de cliente.
- Se puede imprimir en ese instante el Parte de Viajero, porque ya se dispone de todos sus datos.
- Se puede imprimir en ese momento la welcome card o tarjeta de bienvenido.

K2 lee también la tarjeta de crédito, guardando sus datos en la ficha de cliente.

El programa de K2 (Gesvi) guarda en una carpeta la fotografía del cliente y su firma. Gran Hotel dispone de una aplicación para poder ver la foto del cliente y su firma.

# Conectar Gran Hotel a Datáfono a través de Internet.



Hasta la fecha, los datáfonos tradicionales funcionan a través de la línea telefónica. En la actualidad estas transacciones se realizan de una forma mucho más rápida y más cómoda a través de Internet.

De esta forma sin necesidad (ni gasto) de llamada telefónica, cuando liquidamos una factura y se paga a través de tarjeta de crédito, podemos pasar la tarjeta por un pequeño lector que tenemos en cada estación de trabajo y en 3,6 segundos realizamos la operación (aceptada o denegada). Ahorramos

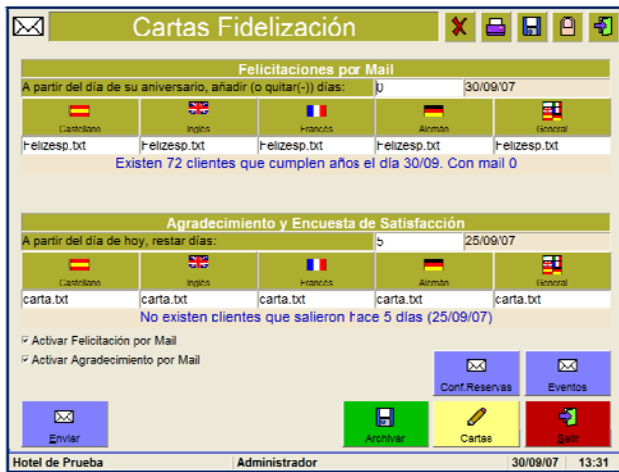
tiempo y teléfono. No se cambia de banco ni cambian las comisiones...

Que necesitamos para instalar este sistema:

- Contactar con Hosting Travel que nos pedirá un formulario para darnos de alta como comercio y se pondrá en contacto con nuestro banco para realizar las operaciones oportunas
- Instalar tantos lectores de tarjetas de crédito como puestos tengamos en recepción.
- Una impresora de tickets.
- Contactar con Corfú para que nos de de alta el sistema e instale el programa de PayLink.

# Remitir E-mails HTML desde Gran Hotel

## Fidelización Clientes



Gran Hotel genera correos electrónicos en modo texto. Este módulo permite enviar e-mails de una forma elegante en formato HTML, con el logotipo del establecimiento, con gráficos, con sonido etc.

Permite igualmente felicitar los cumpleaños, enviar e-mails de agradecimiento a los clientes que se van, remitir encuestas de satisfacción ordenadas, enviar mailings anunciando ofertas o eventos, felicitar las navidades a clientes selectivamente,

etc.

Es posible editar diferentes tipos de cartas, en cuatro idiomas para que el programa remita la carta a cada cliente en su idioma.

Localiza los clientes que cumplen años, los que han salido, los que van a llegar, o seleccionando por los datos de la ficha del cliente.

## Conexión para asistencia remota



La conexión remota permite la solución de problemas en línea sin necesidad de enviar ni de devolver, las copias de seguridad.

Este sistema permite a Corfu entrar en las carpetas de datos de Gran Hotel para poder corregir cualquier problema que se haya podido generar.

Un sistema mucho más rápido y eficaz que la comunicación por correo electrónico. El sistema es absolutamente seguro

# Chef: Punto de venta (Restaurante, Bar, Minibar,...)



El programa Chef, es el complemento imprescindible para los Hoteles que trabajando con Gran Hotel disponen de servicio de Restaurante o de Bar o de Minibar o cualquier punto de Venta o de Buffet.

Este programa también puede funcionar independiente del programa de Hotel.

Está preparado para trabajar con pantalla táctil e impresora de tickets

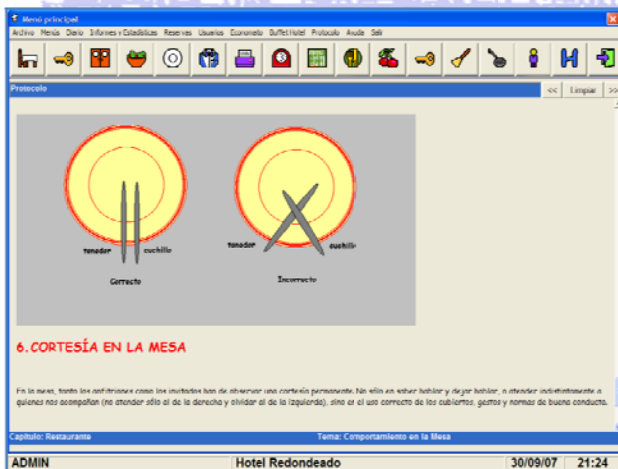
Es posible definir tantas salas como consideremos oportunas, tantos puntos de venta como sean necesarios.

Todas las operaciones se pueden realizar con un dedo. Se puede asignar un icono o una fotografía a cada producto o cada plato de forma que no sea necesario recordar ningún nombre y ninguna clave.

Se pueden imprimir tickets o facturas, y todas las operaciones pueden ser repetidas.

Todas las operaciones pueden ser cargadas en la habitación del cliente.

El programa puede funcionar en forma de Buffet, para almuerzos y/o para desayunos. De forma que el programa nos permite aceptar los desayunos que hayan sido contratados y cargar en factura los apuntes que no estén contratados por ese cliente.



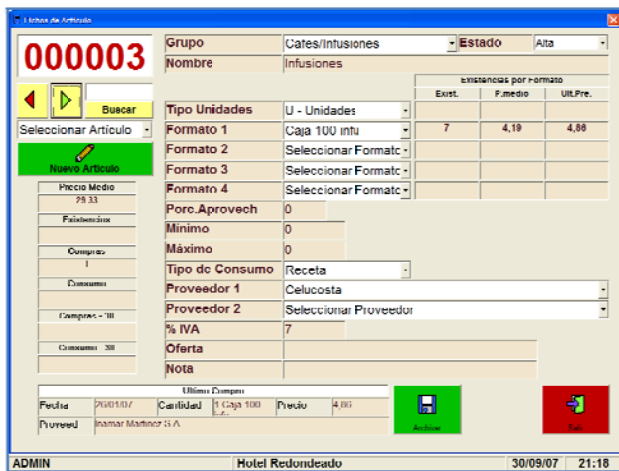
El programa puede mandar a la impresora de cocina la comanda.

Todos los datos del programa son exportables a Hojas Excel.

El programa imprime cartas. Mantiene hasta tres precios por cada producto / plato y una imagen

El programa contiene un curso de Protocolo de Hotel y restaurante para que en los ratos libres delante del ordenador se puedan aprovechar para aprender.

# Chef/Economato: Proveedores, artículos, escandallos...



Para poder controlar las Compras, los gastos y el inventario de los puntos de venta, Chef dispone de un programa de Almacén/Economato.

Asignando el escandallo o receta a cada uno de los platos/productos que se venden e introduciendo todos los albaranes de compra, el programa nos podrá decir que es lo que deberíamos tener en nuestros almacenes.

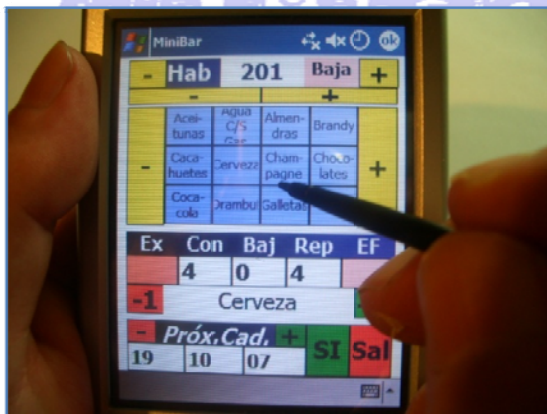
El programa puede avisarnos cuando necesitamos realizar una compra porque nuestras existencias teóricas estén por debajo de la existencia mínima que se le haya asignado a ese artículo.

De la misma forma podrá calcular el coste teórico de cada plato y orientar sobre los precios que debemos mantener.

También controla los diferentes precios a los que compramos nuestros proveedores para poder realizar el pedido al proveedor que nos resulte más beneficioso.

El programa puede avisarnos cuando necesitamos realizar una compra

# Minibar/Palm: Control de Minibares y Caducidades



Para facilitar el control de Minibares se ha desarrollado un programa para Palm/PDA que nos permite de una forma rápida y táctil introducir los consumos que se han producido en cada habitación. Una vez cargados en la Palm, estos se descargan en el programa Chef que a su vez remite lo cargos directamente a la factura del cliente.

De esta forma en recepción tienen los cargos de factura en pantalla y además saben exactamente que se han consumido en cada habitación, para evitar errores.

Si en nuestro minibar se introducen productos perecederos este programa nos advierte cuando alguno caduca y establece una rotación para que cada cierto número de días





(20, 25,...) se realice un control sobre cada habitación para que no aparezcan productos caducados.

La instalación del software en la Palm/PDA, la realiza Corfú. La conexión con el sistema se puede hacer a través de BlueTooth, wifi, cable,...

Nuestra recomendación es instalar la PDA conectada al equipo de Punto de venta sobre una base que a la vez que la carga la sincroniza

## Parte de Entrada de Viajeros: ParteV

Parte de Entrada de Viajero	
Documento número	000003
Documento Tipo	DNI
Fecha de Expedición	12/08/02
Primer Apellido	MORTINSEN
Segundo Apellido	
Nombre	KAHIN LIZ
Sexo	Masculino
Fecha de Nacimiento	26/08/52
Nacionalidad	ESPAÑA
Fecha de Entrada	11/08/02

Desde el día 3 de Julio del 2003, la orden ministerial 1922 obliga a los establecimientos hoteleros a completar, conservar y remitir a las dependencias policiales los Partes de Viajero.

ParteV es una aplicación que realiza las fichas, las imprime y después remite a través de la web el fichero correspondiente.

Las fichas se pueden hacer desde Gran Hotel, pero es imprescindible disponer de ParteV para realizar este trabajo.

Los envíos se realizarán necesariamente desde ParteV.

## Realizar comunicaciones SMS desde Gran Hotel



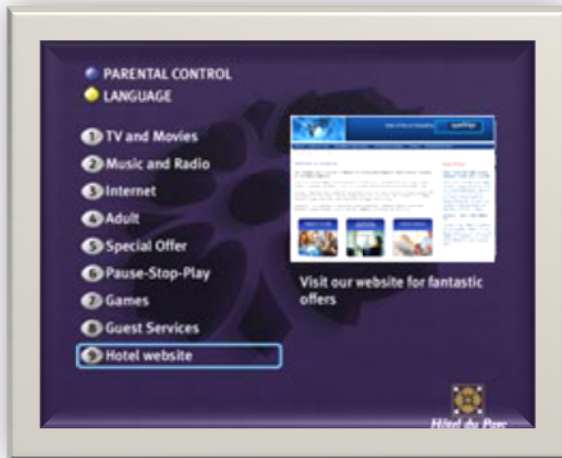
Existe la posibilidad de enviar mensajes SMS, desde Gran Hotel al cliente que tengamos en nuestro fichero de clientes y que tenga número de móvil. Para realizar este trabajo hay que contratar con una empresa que

funciona como servidor de mensajes SMS. Corfu ha optado por Esendex, que ofrece unos precios muy económicos y la facilidad de interrumpir el servicio en cualquier momento.

Con este sistema podemos confirmar las reservas a los clientes a través de SMS cuando el cliente no dispone de E-mail.

También podemos utilizarlo para comunicar con los empleados dado que es más fácil y más barato que los mensajes desde el móvil.

## Conectar Gran Hotel a Sistema de Videos (pago por visión)



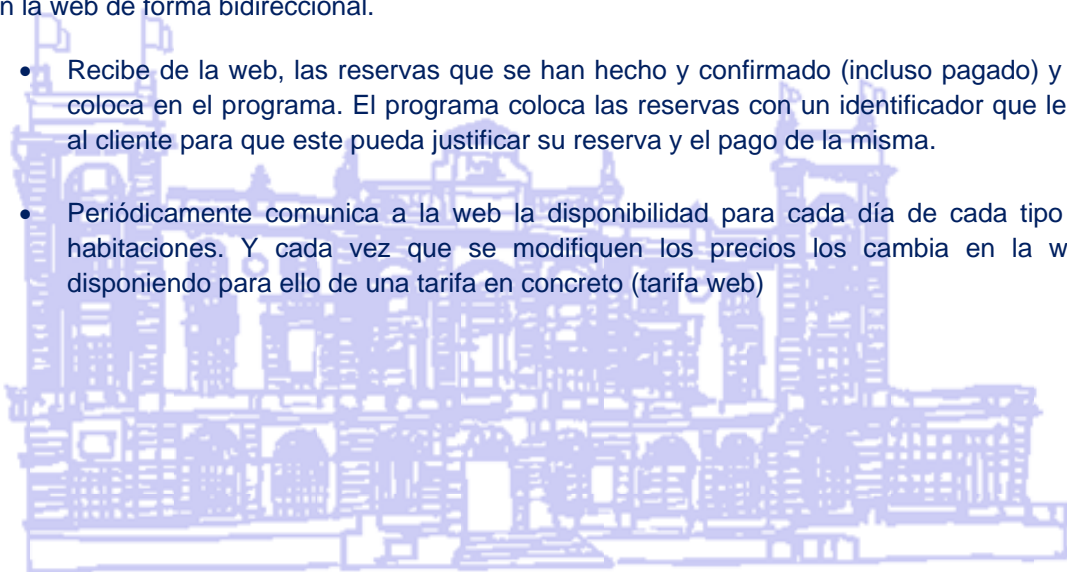
Cuando el Hotel dispone del sistema de Videos en la habitación, Gran Hotel puede comunicar con este sistema, realizando los siguientes trabajos:

- Recibe al cliente en su habitación con su nombre y en su idioma.
- Carga en la factura del cliente lo que consume de video, internet o música.
- Puede mostrar al cliente en la pantalla de su televisor, la factura hasta el momento (esto es opcional)

## Conectar Gran Hotel a Sistema de Reservas en Web

Si el Hotel dispone de una página web propia, Gran Hotel puede establecer una comunicación con la web de forma bidireccional.

- Recibe de la web, las reservas que se han hecho y confirmado (incluso pagado) y las coloca en el programa. El programa coloca las reservas con un identificador que le da al cliente para que este pueda justificar su reserva y el pago de la misma.
- Periódicamente comunica a la web la disponibilidad para cada día de cada tipo de habitaciones. Y cada vez que se modifiquen los precios los cambia en la web, disponiendo para ello de una tarifa en concreto (tarifa web)



# Control de inventario del Hotel.



Gran Hotel dispone de un programa de Inventario en el cuál mantenemos el mobiliario y utensilios de que dispone en cada habitación, sala y/o almacén.

Nos permite amortizar nuestro mobiliario y realizar compras y retiradas de material. De esta forma podemos saber el valor de cada habitación.

Nos ayuda a decidir cuándo se debe retirar un material que ya ha cumplido su ciclo de vida y recordar los precios a los que se compró a cada proveedor.

Mobiliario, lencería, equipamiento textil, decoración, iluminación, electrodomésticos, ... son los grupos que el programa está preparado para inventariar.

