

## CONHEÇA O BIGLINUX

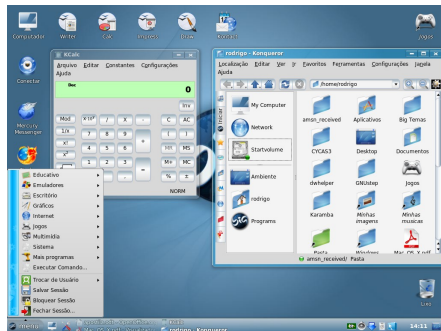
Por Rodrigo Zimmermann ([bilufe@yahoo.com.br](mailto:bilufe@yahoo.com.br), [grupodejovens2008@gmail.com](mailto:grupodejovens2008@gmail.com), [barrigudo15@hotmail.com](mailto:barrigudo15@hotmail.com))

Use a ferramenta de busca do seu leitor PDF para encontrar as informações que você necessitar. Por exemplo, busque por “barra de ferramentas” para encontrar informações associadas a esta expressão.

### Fácil, inteligente, conveniente.

O Biglinux oferece uma grande versatilidade em um ambiente simples e fácil de usar. Familiarize-se com alguns dos recursos que você usará com maior frequência.

#### Menus, janelas entre outros

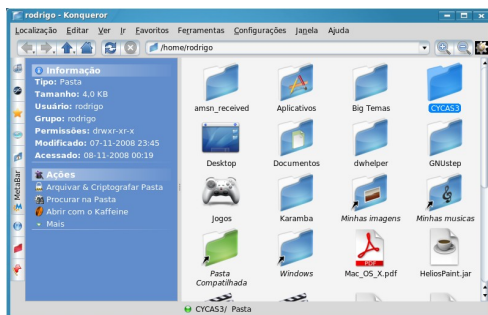


Quando você iniciar o Biglinux você verá os ícones na área de trabalho e o painel.

Os ícones são pequenas imagens que representam os seus programas, o Biglinux permite a você organizar os programas na sua área de trabalho em forma de ícones.

O painel permite utilizar mini-aplicativos que ajudam a executar programas e a controlar a sua área de trabalho. É no painel que se encontra o menu e a lista de tarefas, além da bandeja do sistema.

#### Organização inteligente

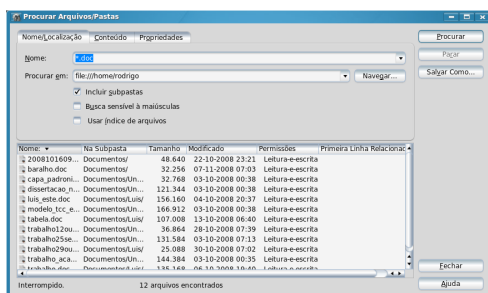


Manter a organização é essencial. O Konqueror facilita o controle dos seus documentos e arquivos.

A barra lateral permite navegar por todo o sistema de arquivos, pelos discos conectados ao seu computador e acessar serviços do sistema.

O Konqueror é mais que um gerenciador de arquivos; ele também é um navegador de internet e visualizador universal de documentos.

#### Encontre tudo



O Kfind é a ferramenta que irá auxiliar você a localizar os seus documentos e arquivos com muita facilidade. Encontre arquivos pesquisando pela data, horário, conteúdo e muito mais.

Ele é integrado ao gerenciador de arquivos, basta clicar em “Ferramentas > Procurar arquivos” no gerenciador de arquivos e você terá o Kfind dentro da janela do Konqueror.

#### Onde encontrar o Biglinux?

O Biglinux pode ser baixado do site: [www.biglinux.com.br](http://www.biglinux.com.br)

Você também pode comprar o seu CD no site.

## Conveniência

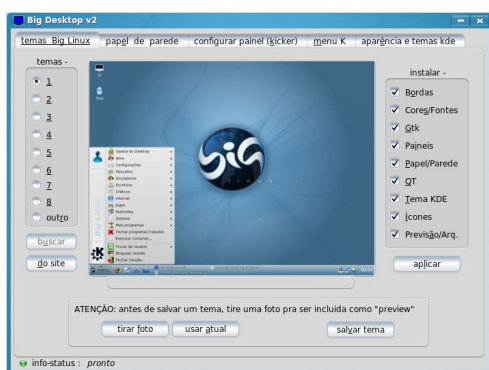


Acesse informações e trabalhe com mais eficiência e de quebra deixe a sua área de trabalho mais elegante.

O Biglinux oferece a você o SuperKaramba, um sistema que permite introduzir widgets na sua área de trabalho e é muito simples de operar.

Os widgets podem exibir informações como data e hora, monitorar rede, previsão do tempo, câmbio monetário, fusos horários, etc.

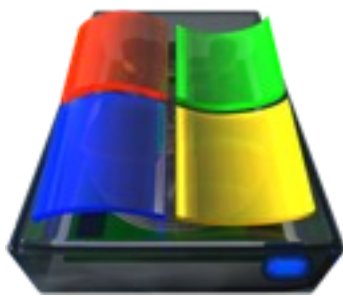
## Personalização



Configure o Biglinux para adaptar a aparência e o funcionamento às suas necessidades.

O Biglinux oferece um gerenciador de aparência e temas próprio, estão disponíveis oito temas pré-definidos e você pode criar o seu próprio tema.

## Como passar do Windows para o Biglinux?



Passar do Windows para o Biglinux é extremamente fácil. Você encontrará diversos itens familiares e descobrirá novos recursos incríveis com os quais se familiarizará em um piscar de olhos.

Você poderá rodar o Biglinux diretamente do CD, não precisa instalação. Depois de se familiarizar com o sistema você poderá instalá-lo no seu computador, mesmo assim podendo manter a sua instalação do Windows ou outros sistemas operacionais.

## Obtenha ajuda e suporte

O Biglinux é uma distribuição do sistema operacional livre Linux, é desenvolvido por Bruno Gonçalves de Araújo e colaboradores, você pode obter ajuda e suporte através do fórum.

Acesse o fórum do Biglinux em: [www.biglinux.com.br/forum](http://www.biglinux.com.br/forum)

Outros sites do Biglinux:

[www.programaslinux.com.br](http://www.programaslinux.com.br)

[www.bigbusca.com.br](http://www.bigbusca.com.br)

## Menus, janelas, entre outros

É muito fácil navegar pela interface do Biglinux. Você se familiarizará rapidamente com os menus, as janelas, os ícones e os botões que encontrará em praticamente todos os aplicativos que usar.

### **O que está na tela**

Quando você olhar para a área de trabalho do Biglinux, verá uma série de itens. Espalhados pela tela estão os ícones que você pode usar para executar os aplicativos.

Na parte inferior você encontra o painel, onde estão basicamente o Menu, o Big-configurador, a lista de tarefas, a bandeja do sistema e o relógio. Clique no Menu para mostrar os programas instalados no Biglinux; clique no Big-configurador para ter acesso às configurações do sistema; clique no relógio para exibir o calendário.

A bandeja do sistema mostra aplicativos que estão rodando em segundo plano, e também mostra o estado da sua rede e conexão com a internet. É na bandeja do sistema que fica o botão de controle de volume, que ao clicar sobre ele é possível definir o volume do som.

Os aplicativos abrem janelas nas quais você pode realizar o seu trabalho, e cada janela mostra um botão com o título e ícone na lista de tarefas. Use a lista de tarefas presente no painel para alternar entre as janelas dos programas em execução.

Quando você clica na área de trabalho com o botão direito do mouse é exibido o menu, este menu oferece opções para os ícones e para a área de trabalho. Já ao clicar com o botão do meio é exibido o menu de lista de janelas, fornecendo assim uma outra maneira de alternar entre as janelas dos programas que estão executando.



Ícones são imagens pequenas que representam itens do computador. Por exemplo, o ícone de um documento pode ser parecido a um pedaço de papel. Muitos ícones realizarão uma ação quando você clicar neles (por exemplo, você pode clicar duas vezes no ícone de uma pasta para abri-la). Os ícones podem servir como "dicas" sobre qual é o tipo de ação que um determinado item realiza. Por exemplo, um botão que apaga o texto selecionado pode usar como ícone uma tesoura.

## O painel e seus itens

O painel está situado na base da tela, por meio dele pode-se acessar o menu, alternar entre as janelas dos programas que estão executando e também acessar outras informações.



Itens do painel:

**1. Menu:** quer achar um programa? Clique aqui e acesse rapidamente todos os programas instalados. O Biglinux oferece programas para internet, escritório, música, vídeo e muito mais.

**2. Sistema:** clique aqui e acesse os principais locais do sistema.

**3. Big-configurador:** este menu permite configurar o Biglinux, nele tudo foi desenvolvido para facilitar a configuração do seu sistema. Assim fica fácil configurar a sua rede, internet, hardware e outros itens.

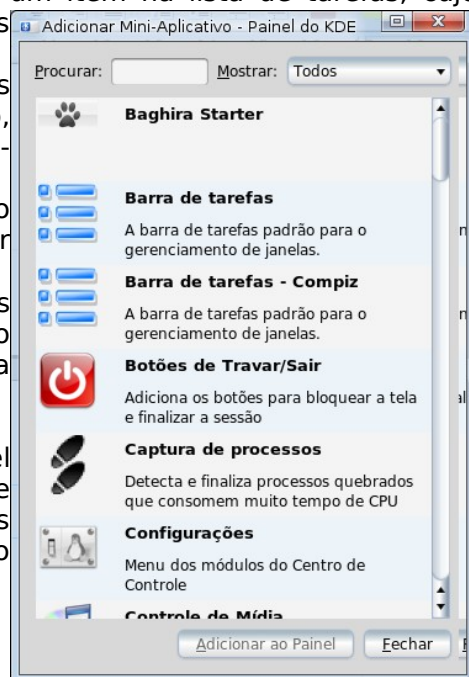
**4. Lista de tarefas:** cada programa executado mostra um item na lista de tarefas, cujo objetivo desta é alternar e controlar todas as janelas dos programas.

**5. Bandeja do sistema:** neste local são exibidos ícones de programas que estão trabalhando em segundo plano, estes programas estão trabalhando mas você não percebe-os.

**6. Relógio:** exibe a hora do sistema. Se você passar o mouse sobre o relógio será exibida a data, se você clicar sobre ele será exibido o calendário.

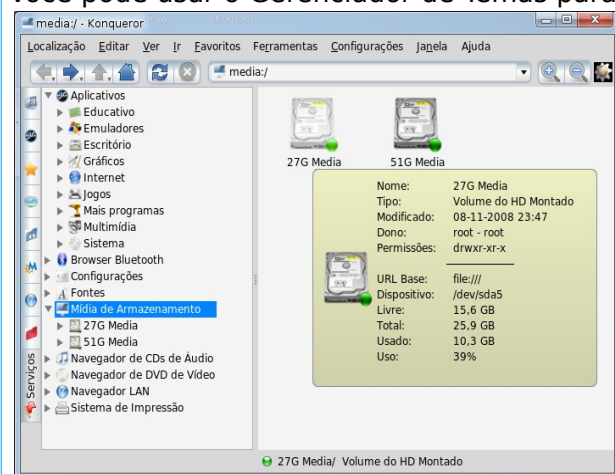
**7. Mostrar área de trabalho:** clicando neste item todas as janelas ficarão ocultas para mostrar a área de trabalho do Biglinux, clique novamente sobre este item para mostrar as janelas dos seus aplicativos.

Clicando com o botão direito sobre uma área livre do painel obtém-se um menu que permite controlá-lo. Você pode adicionar atalhos para os seus programas, novas funções através dos miniaplicativos e configurar a aparência e o comportamento do painel.



## Janelas

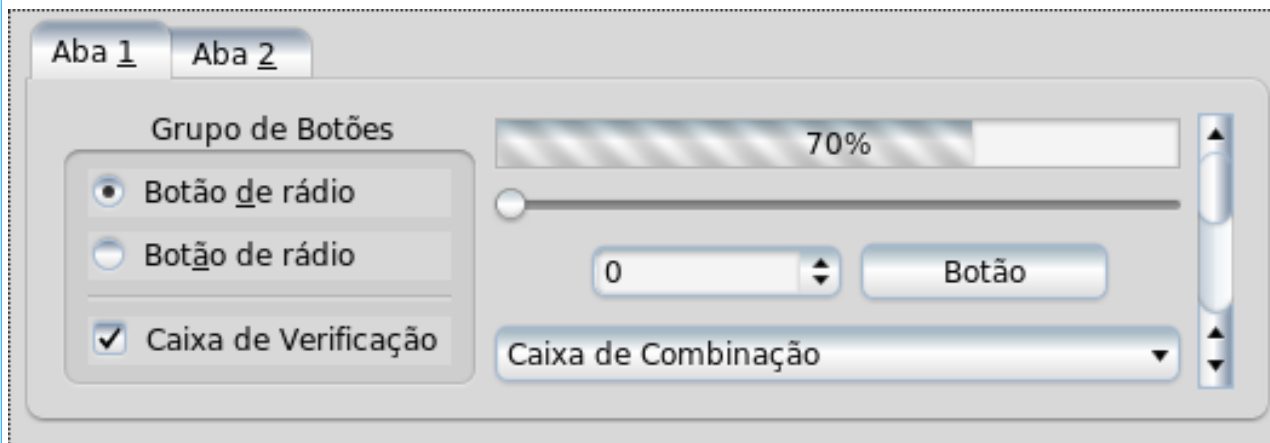
A maior parte dos aplicativos utilizam janelas para exibir os documentos ou as informações. Você pode usar o Gerenciador de Temas para alterar a aparência de seus documentos ou para



personalizar a aparência ou o funcionamento de um aplicativo. As janelas do Konqueror (como a que é mostrada aqui) são algumas das janelas típicas que você encontrará. Alguns dos elementos padrão que você poderá ver nas janelas incluem:

1. A barra de título da parte superior, que mostra o nome da janela.
2. Os três botões do canto superior direito permitem que você feche, minimize e amplie ou diminua o tamanho da janela.
3. A barra de menus, que está abaixo da barra de título, fornece os comandos do programa.
4. A barra de ferramentas, que está abaixo da barra de menus, fornece acesso rápido aos comandos mais utilizados no programa.
5. A barra lateral, que está à esquerda da janela, pode ajudar você a organizar seu trabalho.

## Botões e controles

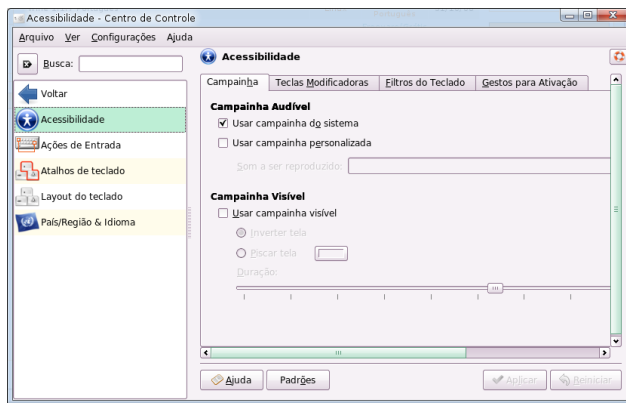


O Biglinux tem vários tipos de botões e controles para selecionar opções e realizar tarefas. Alguns controles incluem ícones; outros somente exibem texto. Se um controle estiver acinzentado, você precisará realizar alguma ação primeiro, tal como selecionar um documento. A aparência dos botões e controles depende da configuração realizada.

## Acessibilidade

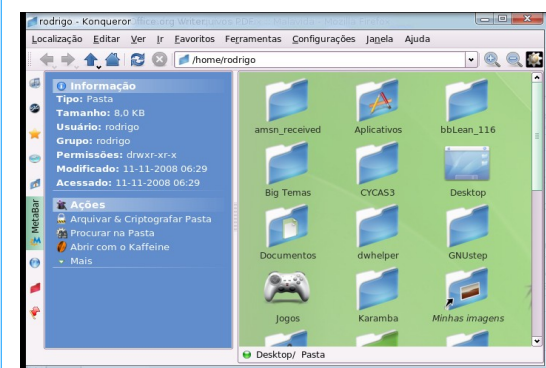
Pessoas com problemas visuais e auditivos encontrarão no Biglinux alguns recursos que vão ajudá-los a utilizar o computador. O Biglinux oferece o uso de campanha audível, campanha visual, teclas de aderência, teclas lentas e de repercussão, zoom e outros recursos.

Estes são recursos de acessibilidade simples que permitem pessoas com pequenas deficiências utilizar o computador, se você precisa de outros recursos o Biglinux oferece outros programas para acessibilidade em seu repositório.



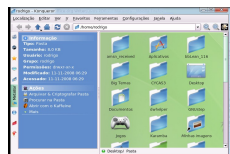
## O Konqueror

O Konqueror é um dos aplicativos mais importantes que você utilizará. A partir do Konqueror, você pode buscar e abrir documentos e organizar o seu trabalho. Você também pode conectar o seu computador a servidores ou a outros computadores a partir do Konqueror, além de poder navegar na internet.



Um conjunto de pastas de usuário já está criado (busque em sua pasta de pessoal para ver essas pastas) para que você possa localizar ou armazenar seus itens pessoais facilmente. Você pode adicionar suas próprias pastas e personalizar a forma como organiza o seu trabalho. Uma série de recursos do Konqueror (tais como a barra de ferramentas, a barra lateral e os comandos de busca) simplificam a localização do que você necessita.

## Pasta do usuário



A sua pasta do usuário é o local perfeito para armazenar seus arquivos pessoais. Você também pode colocar aplicativos, fontes e outros softwares em sua pasta de início para seu uso pessoal. Por padrão é a única pasta onde você pode trabalhar com todos os privilégios, as demais pastas do sistema são protegidas pelo usuário root (administrador), isto impede que seu sistema seja invadido por hackers ou seja atingido por pragas virtuais.

## Pastas especiais

Sua pasta pessoal contém várias pastas especiais:

- A pasta "Desktop" contém todos os itens que você coloca na área de trabalho do Biglinux.
- A pasta "Arquivos Recebidos" foi criada para armazenar downloads e os arquivos que você recebeu pelos mensageiros instantâneos do Biglinux.
- A pasta "Vídeos" armazena seus vídeos, clipes, filmes.
- A pasta "Música" armazena as músicas que você baixar da internet ou ripar de seus cds.
- A pasta "Imagens" armazena as fotos que você baixar de sua câmera digital.
- A pasta "Pasta compartilhada" contém arquivos que você deseja compartilhar com outros usuários do seu computador ou da sua rede.
- A pasta "Documentos" contém os documentos criados por você, como planilhas, apresentações de slides, textos entre outros.
- A pasta "Big temas" contém arquivos de temas criados por você no "Gerenciador de Temas".

## Itens da área de trabalho

A sua área de trabalho possui os seguintes itens:

- **Computador:** mostra todos os discos conectados à este computador, permite fácil acesso.
- **Pasta pessoal:** acessa a sua pasta de usuário, onde você armazena seus arquivos.
- **Rede:** visualiza toda a sua rede e compartilhamentos de rede.
- **Lixo:** armazena os arquivos excluídos, você deve limpar o lixo periodicamente.

Mais itens podem ser adicionados à área de trabalho carregando os itens do Menu para ela, ou clicando com o botão direito do mouse em uma área limpa da área de trabalho, e usar uma das opções disponíveis em "Criar Novo" do menu que surge.

## Rede

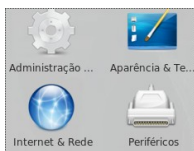
O item Rede da barra lateral de uma janela do Konqueror ou de sua área de trabalho oferece fácil acesso aos servidores de sua rede. Clique em "Rede Local" para ver os computadores compartilhados que estão em sua sub-rede local. Clique em "Compartilhamentos do Samba" para ter acesso aos servidores SMB (que fornece acesso à redes usadas pelo Windows) de sua rede. Clique em "Adicionar Pasta de Rede" para adicionar um compartilhamento disponível na internet, como uma pasta FTP.

## Pasta Aplicativos

A pasta Aplicativos contém os aplicativos que estão disponíveis para você e para quaisquer outros usuários que utilizem o seu computador. Todos os aplicativos que vem incluídos no Biglinux se encontram nesta pasta. Se você instalar softwares que adquiriu posteriormente, também encontrará esses aplicativos nesta pasta.

Para acessar a pasta Aplicativos clique no menu "Ir > Aplicativos" na janela do Konqueror.

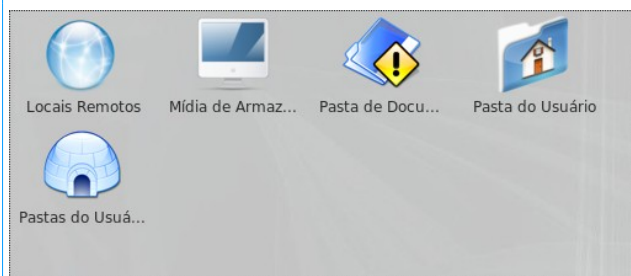
## Pasta Configurações



Clicar no menu "Ir > Configurações" na janela do Konqueror exibirá os módulos de configuração, com os quais você poderá fazer modificações no seu sistema. Você vai poder modificar a aparência do Biglinux, configurar os periféricos e o comportamento do sistema.

Outra opção para configurar o sistema é usar o Big-configurador.

## Pasta Sistema



Clicando no menu "Ir > Sistema" na janela do Konqueror tem-se acesso a todos os locais do seu computador.

Este é o seu ponto de encontro com todos os seus arquivos, todos os discos conectados, toda a sua rede e tudo o que esteja acessível pelo seu computador.

## Pasta Lixo

Se você usar a opção "Enviar para o Lixo" no Konqueror, será possível encontrar seus arquivos excluídos dentro da Pasta Lixo. Para acessar a pasta Lixo clique no menu "Ir > Lixo" na janela do Konqueror.

Se você quiser recuperar um arquivo basta clicar com o botão direito do mouse sobre o arquivo e escolher a opção "Restaurar". Caso deseje excluir permanentemente um arquivo basta excluí-lo da pasta Lixo; caso deseje excluir permanentemente todos os itens da pasta Lixo basta clicar com o botão direito do mouse e escolher a opção "Esvaziar lixo".

## Conveniência

O Biglinux inclui muitos recursos fáceis de usar que ajudam você a acessar informações com o toque de uma tecla ou com o clique de um mouse. Você pode clicar no menu para executar aplicativos, abrir pastas, arquivos ou até mesmo sites de uso freqüente. Quando você trabalha com vários aplicativos ao mesmo tempo você pode classificá-los em áreas de trabalho virtuais, o painel vai gerenciar seus aplicativos de forma inteligente agrupando as tarefas similares. Os miniaplicativos do painel e o SuperKaramba permitem que você acesse instantaneamente certas informações ou realize tarefas simples rapidamente.

## O menu



O menu do Biglinux dispõe os aplicativos instalados conforme a sua função. Existem várias categorias: Multimídia, Gráficos, Jogos, Internet, Emuladores, Educativo.

Veja algumas opções especiais do menu:

- **Fechar Sessão:** finaliza a sua sessão ou o uso do computador.
- **Bloquear Sessão:** impede o uso do computador na sua ausência.
- **Salvar Sessão:** salva o estado da sua área de trabalho e aplicativos.
- **Trocar de Usuário:** permite iniciar uma nova sessão sem fechar a atual.

Poderão existir outros itens especiais conforme a configuração do seu sistema, como por exemplo:

- **Sistema:** seu ponto de partida para acessar as suas informações.
- **Documentos recentes:** lista os arquivos usados recentemente.
- **Navegador rápido:** permite navegar de forma rápida nas suas pastas.
- **Favoritos:** locais e sites favoritos que você adicionou.
- **Configurações:** exibe os módulos de configuração do sistema.
- **Procurar:** inicia uma pesquisa no seu computador ou na internet.
- **Sistema de Impressão:** permite controlar as impressoras.
- **Sessões de Terminal:** mostra um menu com perfis de uso do terminal.
- **Perfis do Konqueror:** mostra um menu com perfis de uso do Konqueror.
- **Pastas de Rede:** exibe um menu com suas conexões de rede.
- **Sessões do Kate:** exibe um menu com as sessões do aplicativo Kate.

## SuperKaramba



Quer enfeitar a sua área de trabalho? Ou quer visualizar informações de uma forma mais eficiente e rápida?

O SuperKaramba é um aplicativo que adiciona pequenos aplicativos à sua área de trabalho, estes pequenos aplicativos também são conhecidos como widgets ou gadgets.

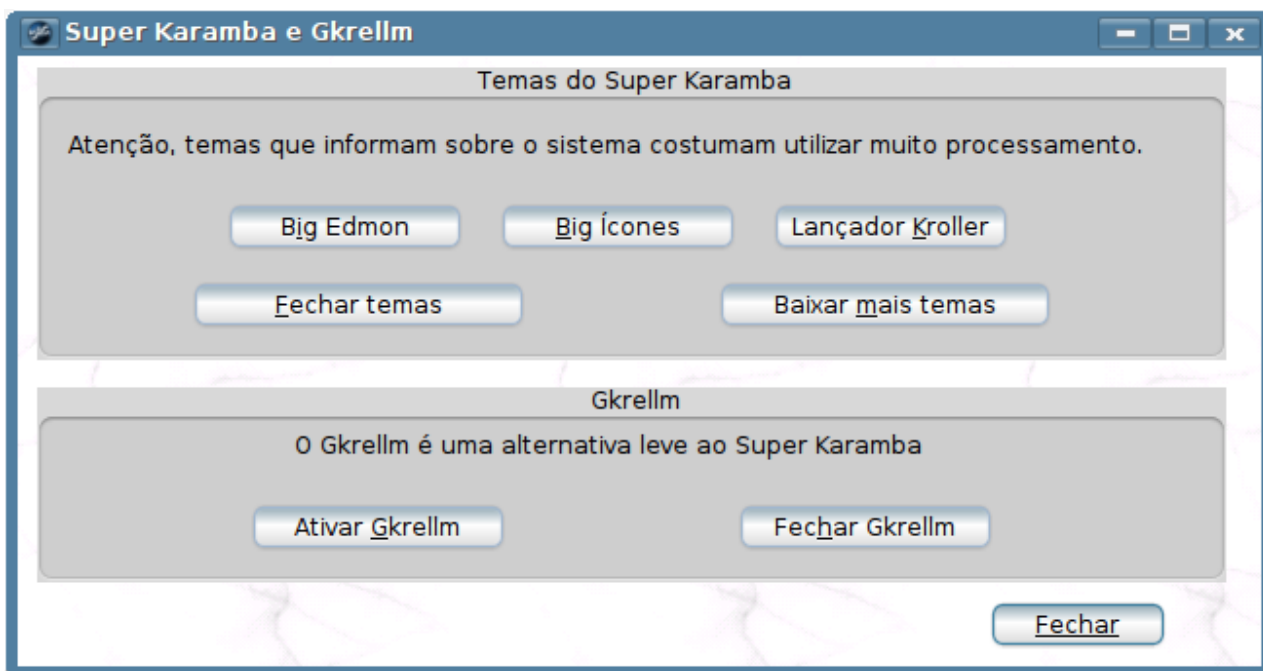
Os miniaaplicativos do SuperKaramba permitem exibir informações como notícias RSS, previsão do tempo, horário mundial, calendário, controlar seus aplicativos de reprodução de música e muito mais.

Para acessar o SuperKaramba clique no “Menu > Mais Programas > Componentes para o Desktop > Enfeites para a área de trabalho (SuperKaramba)”. Será exibida uma lista de temas, para obter novos temas clique no botão “Novos Temas”, para abrir um tema que você baixou de algum site use o botão “Abrir”. Explore ao máximo o seu computador com o Biglinux.

## Gadget para monitorar o sistema

Exibir informações do sistema na área de trabalho pode ser muito útil para visualizar o que está acontecendo no seu sistema. Pensando nisto, o Biglinux oferece o Gkrellm que é um monitor do sistema que exibe informações como data, hora, clock, memória utilizada, etc.

Para iniciar o Gkrellm clique em “Big-configurador > Aparência e temas > Enfeites para o Desktop”. Na tela que surge clique em “Ativar Gkrellm”.



Observe que também existem outras opções que você pode utilizar, são temas para o SuperKaramba. Existe um lançador de aplicativos e temas para monitorar o sistema.

Para fechar o Gkrellm use a opção “sair” do programa ou clique no botão “Fechar Gkrellm” no diálogo da imagem.

## Alternando as janelas por meio do Kompozé

O Biglinux possui um plugin denominado Kompozé, quando ele está ativo é exibido um ícone na bandeja do sistema que, quando clicado, mostra todas as janelas e permite alternar entre elas. Este plugin é muito semelhante ao Exposé do MacOS X.

Para executar o Kompozé clique em “Menu > Mais programas > Componentes para o Desktop > Kompozé (barra de tarefas parecida com o MacOS X)”.

## Uma nova forma de executar aplicativos

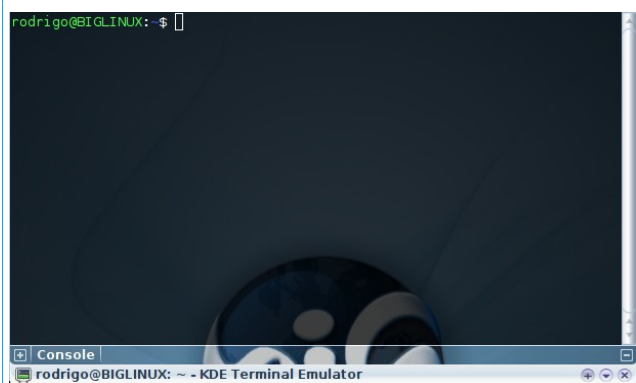


Existe uma forma diferente de executar seus aplicativos, através de um menu onde você digita o nome da aplicação e são exibidas as opções de aplicativos disponíveis.

Para começar a usar clique em “Menu > Mais programas > Componentes para o Desktop > Katapult”.

O atalho para acessar o programa é ALT+ESPAÇO.

## Terminal disponível a todo o momento

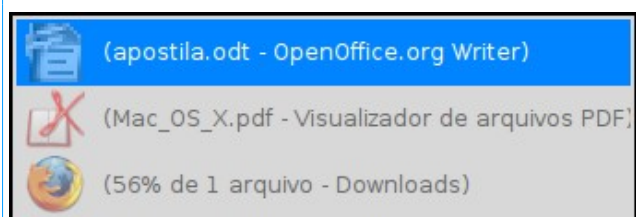


Se você é daqueles usuários que sempre estão utilizando um terminal por acharem mais prático para efetuar algumas tarefas, o Biglinux oferece o Yakuake.

O Yakuake é um terminal que fica oculto e somente é acessado quando se pressiona a tecla de atalho (F12 por padrão).

Para usar o Yakuake clique em “Menu > Mais programas > Componentes para o Desktop > Yakuake”.

## Como alternar entre aplicativos



Para conseguir os melhores resultados, talvez você necessite manter muitos aplicativos abertos ao mesmo tempo. Para alternar rapidamente entre esses aplicativos pressione ALT + Tab.

A barra de tarefas presente no painel permite organizar e gerenciar as janelas abertas. Outra ferramenta para alternar entre janelas é o Kompozé, que foi vista anteriormente.

Clicando com o botão do meio do mouse sobre uma área livre da área de trabalho é exibido o menu de aplicativos executando organizados conforme a área de trabalho virtual. Desta forma fica fácil controlar todas as atividades realizadas no computador.

## Pasta Sistema



Clicando no menu "Ir > Sistema" na janela do Konqueror tem-se acesso a todos os locais do seu computador.

Este é o seu ponto de encontro com todos os seus arquivos, todos os discos conectados, toda a sua rede e tudo o que esteja acessível pelo seu computador.

## Barra de ferramentas



As janelas de alguns aplicativos talvez tenham uma barra de ferramentas na parte superior com botões nos quais você pode clicar para realizar ações. Você geralmente pode personalizar quais itens aparecem em uma barra de ferramentas.

Para configurar os botões basta clicar com o botão direito do mouse sobre a barra de ferramentas e clicar em "Configurar barra de ferramentas".

## Atalhos de teclado

Os atalhos de teclado facilitam a realização de tarefas no Biglinux ou nos aplicativos. Quando você abrir um menu, verá que muitos comandos possuem um atalho de teclado correspondente que você pode usar para realizar essa ação.

Por exemplo, o atalho de teclado usado para imprimir um arquivo é CTRL + P. Outros atalhos que não são mostrados em um menu também podem estar disponíveis. Para obter mais informações, verifique a ajuda do aplicativo.

Você também pode personalizar as teclas de ativação para muitos atalhos no Centro de Controle do KDE ou nas configurações do aplicativo.

## Personalização do Biglinux

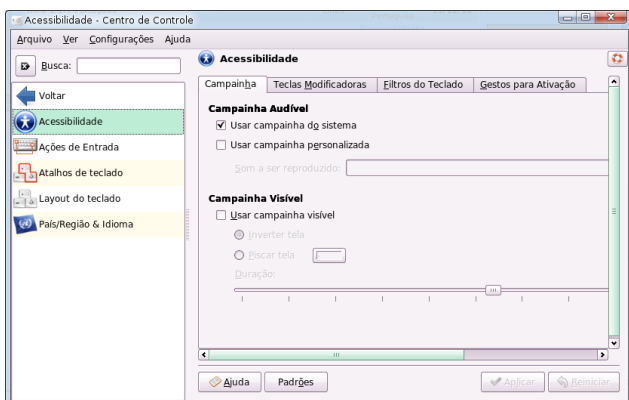


Personalize o Biglinux com suas imagens, protetores de tela e estilos favoritos. Personalize os recursos e aplicativos do Biglinux se ajustando às suas necessidades.

Adicione widgets à sua área de trabalho com o SuperKaramba, crie e modifique painéis para comportar seus aplicativos e applets, mude os ícones que você vê no seu sistema e muito mais!

O Biglinux foi criado e pensado com a ajuda de vários designers, o que tornou o sistema um dos mais belos existentes!

## Um mundo de personalização!



Para encontrar o Centro de Controle do KDE clique em "Menu Big > Configurações > Centro de Controle do KDE".

Deseja usar uma imagem diferente para o fundo da área de trabalho do Biglinux?

Você sabia que você pode usar suas próprias fotos como um protetor de tela?

Você prefere trabalhar em outro idioma ou alterar a forma em que as datas, as horas e os números são exibidos?

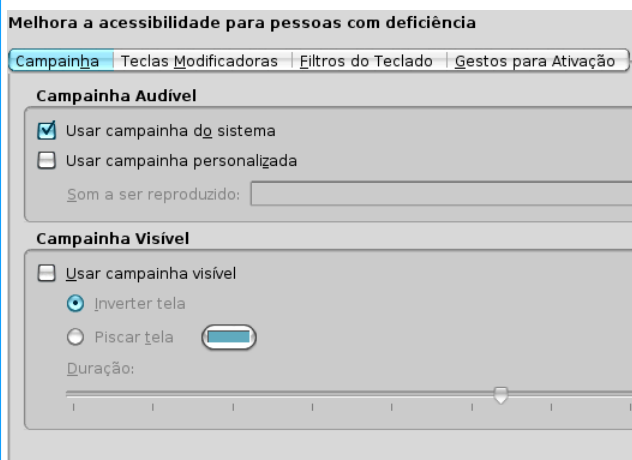
Abra o Centro de Controle do KDE e clique nos botões da seção *Aparência & Temas* para personalizar o Biglinux de acordo com suas necessidades específicas.

## Configurando o KDE

O KDE é o ambiente de trabalho usado pelo Biglinux. Este é um ambiente muito personalizável e fácil de utilizar.

Para configurar o KDE existe o Centro de Controle do KDE, que você viu anteriormente como acessá-lo. No Centro de Controle do KDE você poderá

## Adapte o seu computador às suas necessidades especiais

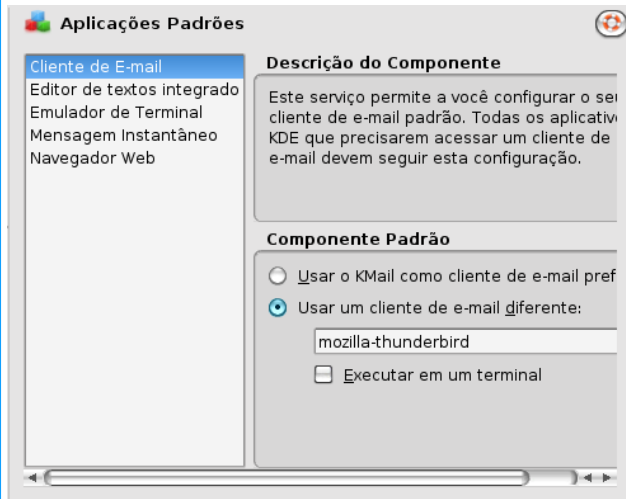


Você pode adaptar o Biglinux às suas necessidades especiais. Se você tem problemas auditivos pode utilizar a "Campainha visível" em lugar das notificações de som.

Para quem tem dificuldades de coordenação nas mãos, o Biglinux oferece o recurso "Teclas Modificadoras" que permite o uso de várias teclas simultaneamente por quem não poderia utilizá-las de outro modo. Além disto, para quem tem dificuldades para digitar o Biglinux oferece as "Teclas lentas".

Com o Compiz ativado os usuários com deficiências visuais poderão fazer o uso do recurso de Zoom para ampliar uma área da tela. Além disto o Biglinux oferece o uso de "Campainha audível" para informar os eventos do sistema;

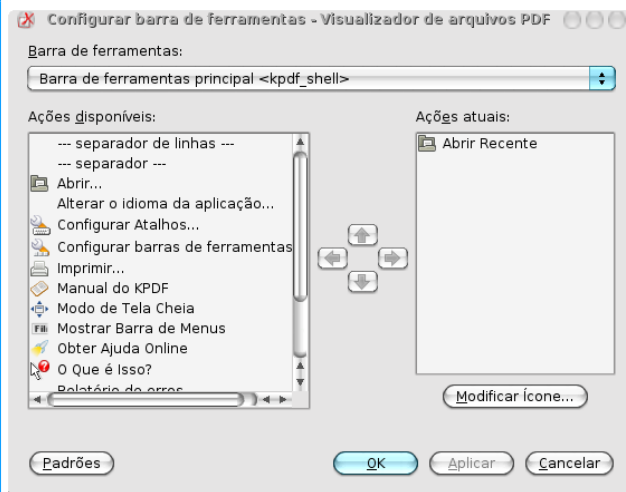
## Escolha os seus aplicativos preferenciais



Prefere usar o Kmail como cliente de e-mail padrão, ao invés do Thunderbird? Prefere usar outro navegador ao invés do Firefox?

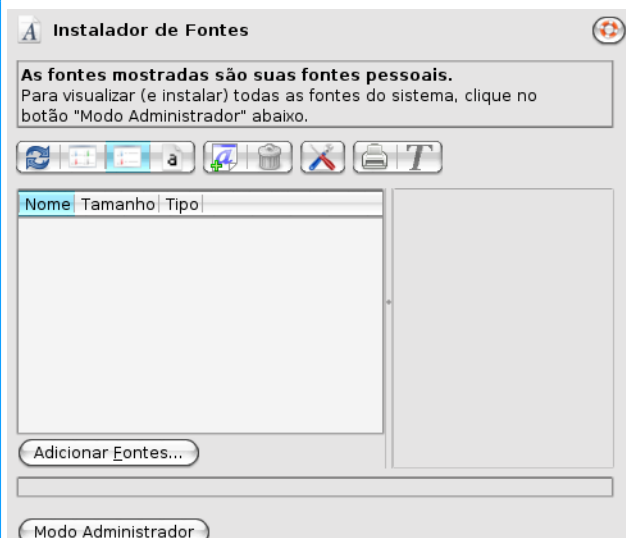
O Biglinux oferece no Centro de Controle do KDE o módulo *“Aplicações Padrões”* que permite a você escolher quais aplicativos você prefere usar para que o Biglinux abra as páginas da internet, envie um e-mail ou mande mensagens instantâneas.

## Personalize a barra de ferramentas



A barra de ferramentas é um local conveniente para acessar comandos que são usados freqüentemente quando você está trabalhando com um aplicativo. A maioria das barras de ferramentas estão localizadas na parte superior de uma janela, logo abaixo da barra de menus da aplicação. Elas contém botões ou outros itens que ajudam você a realizar tarefas. Para definir quais itens aparecerão em uma barra de ferramentas, clique com o botão direito sobre a mesma e escolha a opção *“Configurar Barra de Ferramentas”*.

## Gerenciando as fontes de seus aplicativos



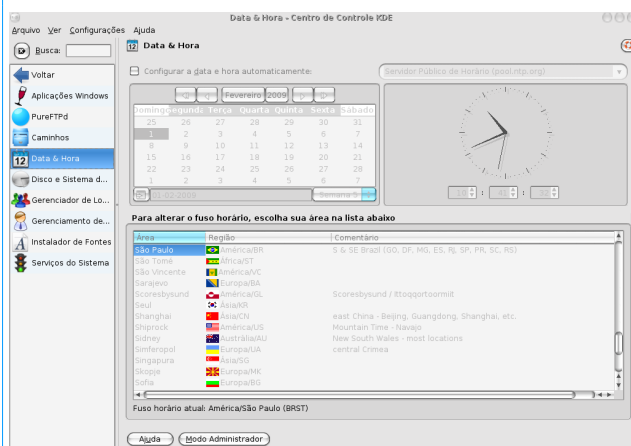
No Biglinux existem dois tipos de fontes: as pessoais e as dos sistemas. As fontes pessoais podem ser usadas apenas pelo usuário atual, as fontes do sistema podem ser usadas por todos os usuários.

As fontes são os tipos de letras que podem ser usados pelos seus aplicativos, a exemplo de um editor de textos.

O Biglinux oferece no Centro de Controle do KDE um módulo específico para gerenciar as fontes, tanto as fontes pessoais como as do sistema. Para ter acesso às fontes do sistema é necessário ter privilégios administrativos.

Somente clique em *“Adicionar Fontes”* para instalar uma nova fonte no Biglinux.

## Data & Hora e Fuso-horário



Ajustar a Data & Hora e também o Fuso-horário no Biglinux não é nenhum pouco difícil, para isto basta clicar sobre o relógio e escolher "Ajustar Data & Hora".

Como o Biglinux é um sistema que prioriza a segurança, será necessário ter privilégios administrativos para ajustar o relógio do sistema.

O Biglinux também permite sincronizar o relógio do computador com servidores na internet, desta forma você nunca terá a data e hora incorretas no seu sistema.

## Barra de ferramentas