

Nombre: \_\_\_\_\_ Grado: \_\_\_\_\_: Grupo: \_\_\_\_\_ Fecha: **13 de octubre 2020**

**Aprendizaje esperado:** Deduce métodos para separar mezclas con base en las propiedades físicas de las sustancias involucradas

**ACTIVIDAD 3. Métodos para separar los componentes de una mezcla** Pág. 47. *La tinta negra ¿es sólo negra?*

**SESIÓN 8 (PRÁCTICA)**

*Esta actividad se encuentra en la página 47 y 48 de tu libro*

**• INICIO**

Prepara tus materiales que se te solicitaron en la clase anterior. Colócalos en un lugar donde no tengas problemas en caso de derramarse algún líquido y puedas trabajar cómodamente. Puedes solicitarle a algún familiar que te apoye en el desarrollo de esta práctica

**• DESARROLLO**

Sigue las indicaciones para realizar la práctica (**página 47**)

**Actividad 7**

**La tinta negra ¿es sólo negra?**

Trabajen en equipo para realizar esta actividad.

**Pregunta inicial**  
¿De qué está hecha la tinta negra?

**Hipótesis**  
Consideren cuántos y cuáles componentes conforman la tinta negra y mencionen sus propiedades.

- Material**
- Plumón de agua color negro
  - Servilletas blancas de papel (gruesas) o filtros para café
  - Una taza o frasco (no más de 8 cm de alto ni 8 cm de radio)
  - Tijeras
  - Regla
  - Lápiz
  - Agua
  - Sal

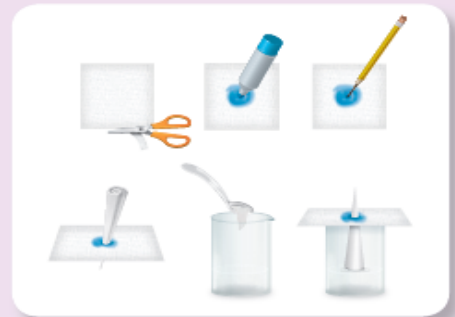
**Procedimiento y resultados**  
Usen la imagen como guía para realizar el experimento.

1. Corten la servilleta en cuadrados de 10 × 10 cm.
2. Con el plumón, dibujen en el centro de la servilleta un círculo relleno con un diámetro no mayor de 1 cm.
3. Utilicen únicamente la punta del lápiz para perforar el centro del círculo.

4. Enrollen un trozo de servilleta y atraviesen el círculo con él.
5. Agreguen suficiente agua en la taza y disuelvan media cucharada de sal.
6. Coloquen la servilleta encima del recipiente, el rollito debe quedar sumergido en el líquido y atravesar el círculo.
7. Describan en su cuaderno lo que observaron y lo que quedó sobre la servilleta.

**Análisis y discusión**  
Peguen en el pizarrón todas las servilletas con las manchas de colores, son evidencias para analizar lo que pasó. Contesten las preguntas y compartan las respuestas con todo el grupo.

- a) ¿Desapareció la tinta negra?
- b) ¿Cuántos colores pueden percibir sobre el papel?
- c) ¿A qué corresponde cada color en la servilleta?



Puedes pegarlas en una pared de tu casa solicitando autorización a tus padres para no manchar la pared o que te destinen un espacio

En tu cuaderno responde siguiente:

• ¿De qué está hecha la tinta negra?

• Una vez realizado el ejercicio responde lo siguiente:

- a) ¿Desapareció la tinta negra?
- b) ¿Cuántos colores pueden percibir sobre el papel?
- c) ¿A qué corresponde cada color en la servilleta?

**Ahora nuevamente responde la pregunta inicial comparando tu primera y segunda respuesta**

Puedes agregar fotografías a tu práctica (siempre y cuando dispongas de cámara o teléfono con cámara)