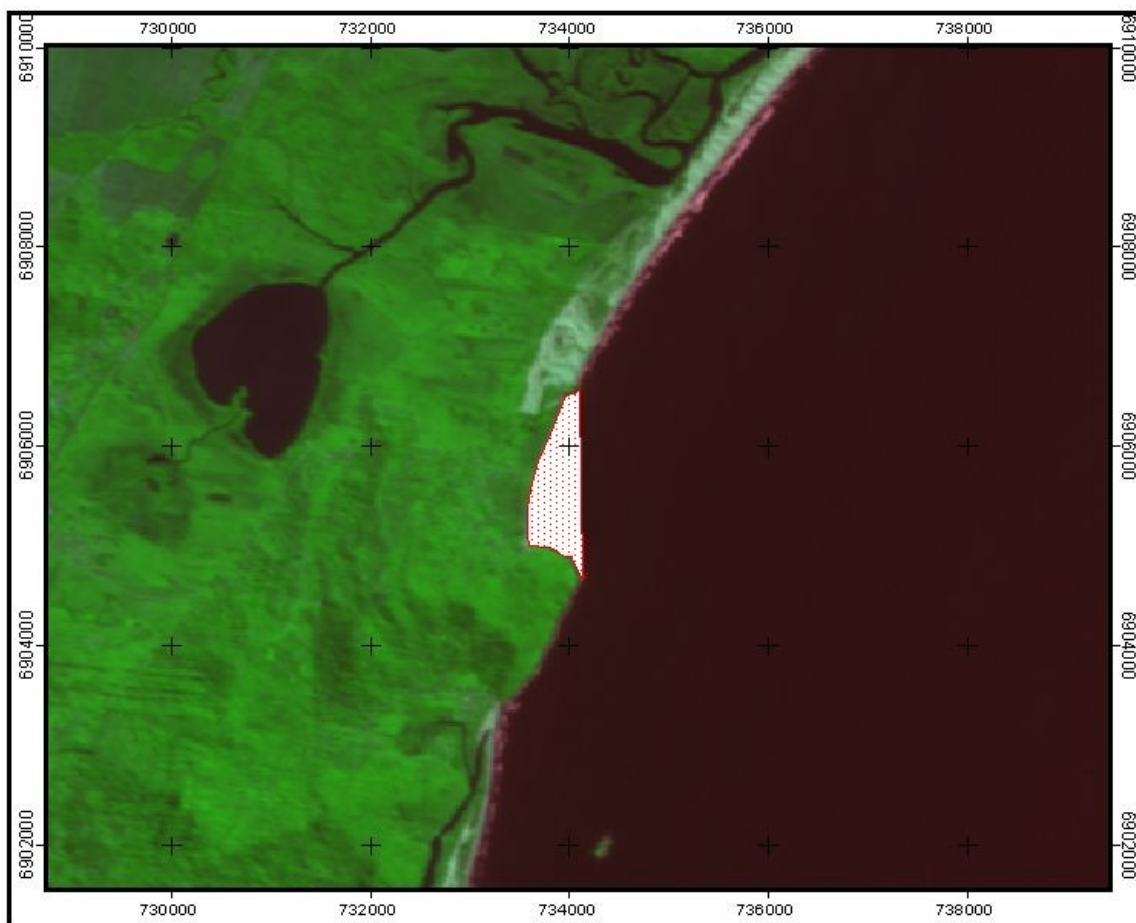


Área 01. Praia da Gamboa (Mapa 01)

No interior da área delimitada pelo polígono que se inicia no ponto com coordenadas UTM SAD 69 $x= 734090$ e $y= 6906576$, seguindo em linha reta até o ponto localizado no costão da Praia da Gamboa com as coordenadas UTM $x= 734126$ e $y= 6904678$, seguindo no sentido anti-horário pela Praia da Gamboa e fechando o polígono no ponto inicial.



Mapa 01. Praia da Gamboa

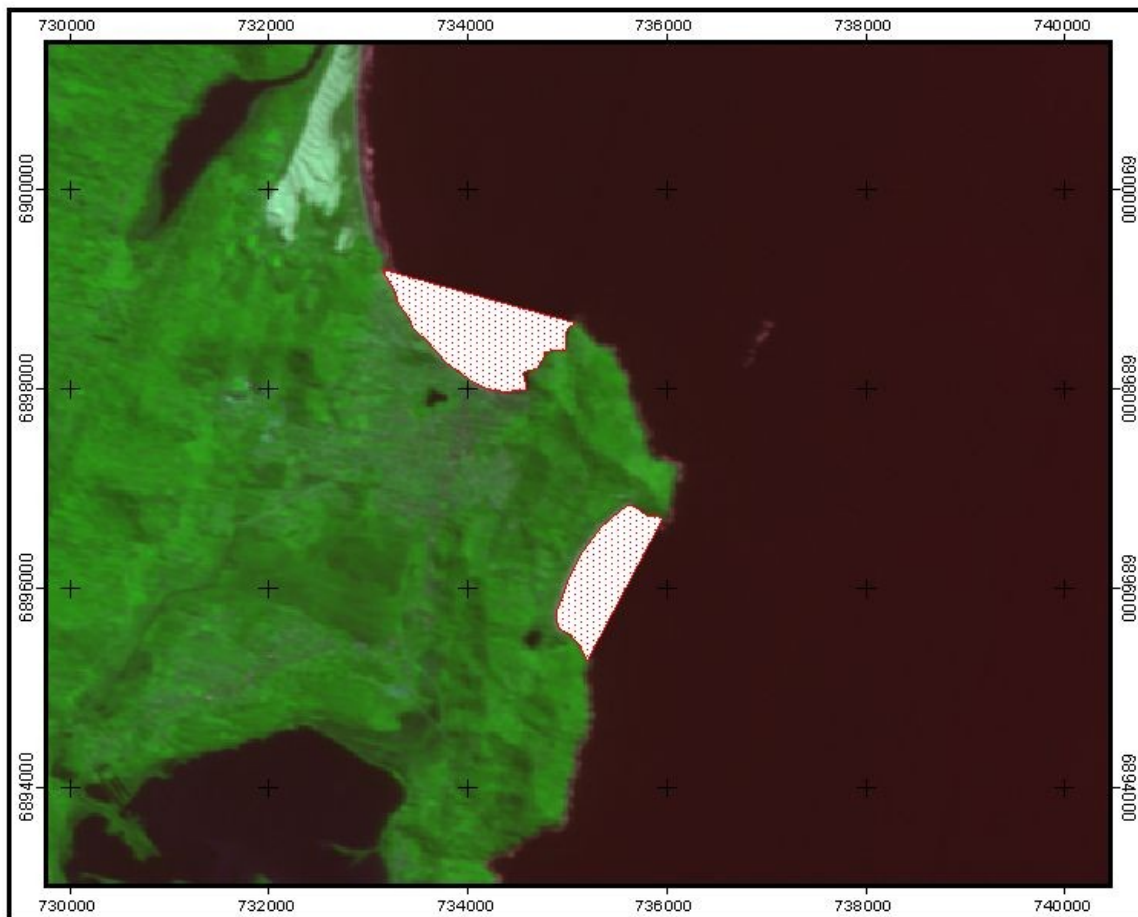
Área 02. Praia de Garopaba (mapa 02)

No interior da área delimitada pelo polígono que se inicia no ponto com coordenadas UTM $x= 735053$ e $y= 6898655$ (Ponta da Vigia), seguindo para SW pelo Costão da Vigia até a Praia de Garopaba, de onde continua até encontrar com o ponto no costão norte da Praia de Garopaba, com as coordenadas UTM $x= 733126$ e $y= 6899195$, seguindo em linha reta até o ponto inicial localizado no costão, e fechando o polígono.

Área 03. Praia da Silveira (mapa 02)

No interior da área delimitada pelo polígono que se inicia no ponto com coordenadas UTM $x= 735192$ e $y= 6895274$, seguindo pelo costão para NW até encontrar

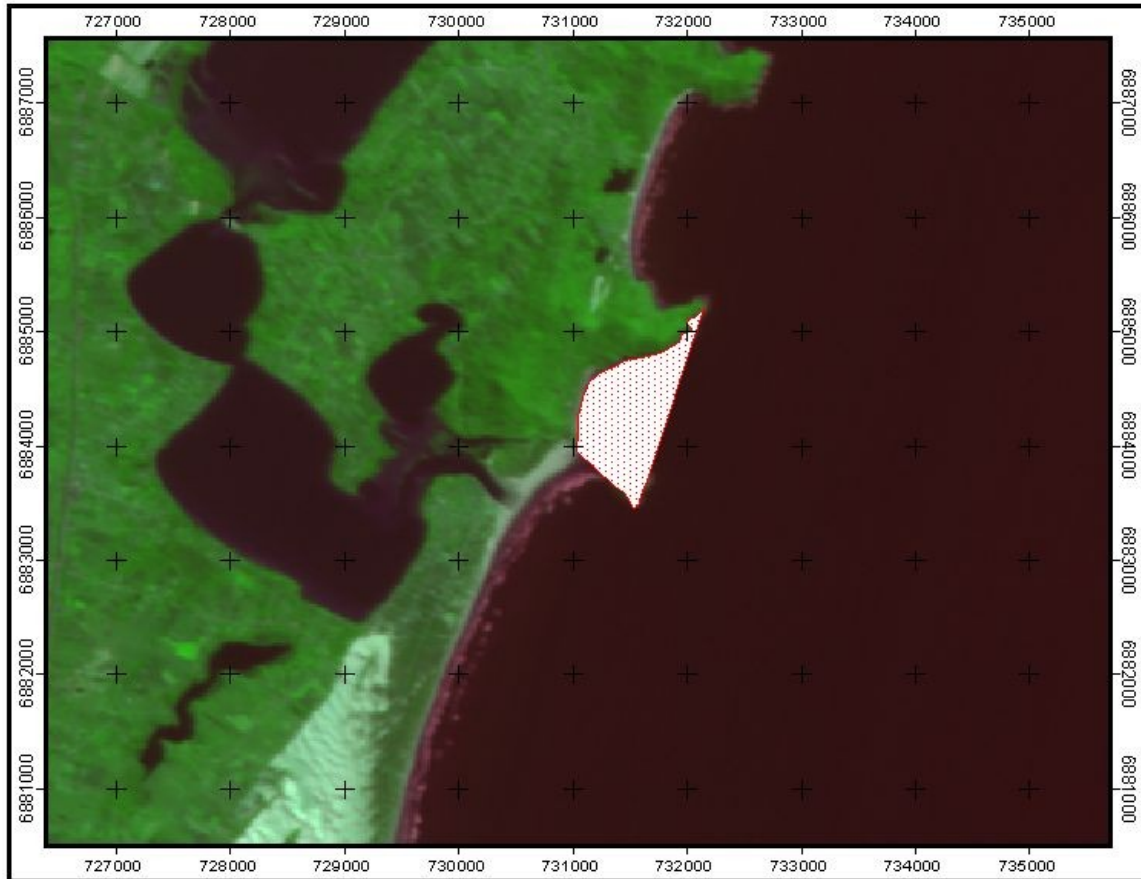
com a Praia do Silveira, de onde segue em direção NE pela referida praia até se encontrar com o costão norte, de onde continua em direção a SE até o ponto com coordenadas UTM $x= 735951$ e $y= 6896691$, de onde segue em linha reta até o ponto inicial, fechando o polígono.



Mapa 02. Praias de Garopaba e do Silveira.

Área 04. Praia de Ibraquera (Mapa 03)

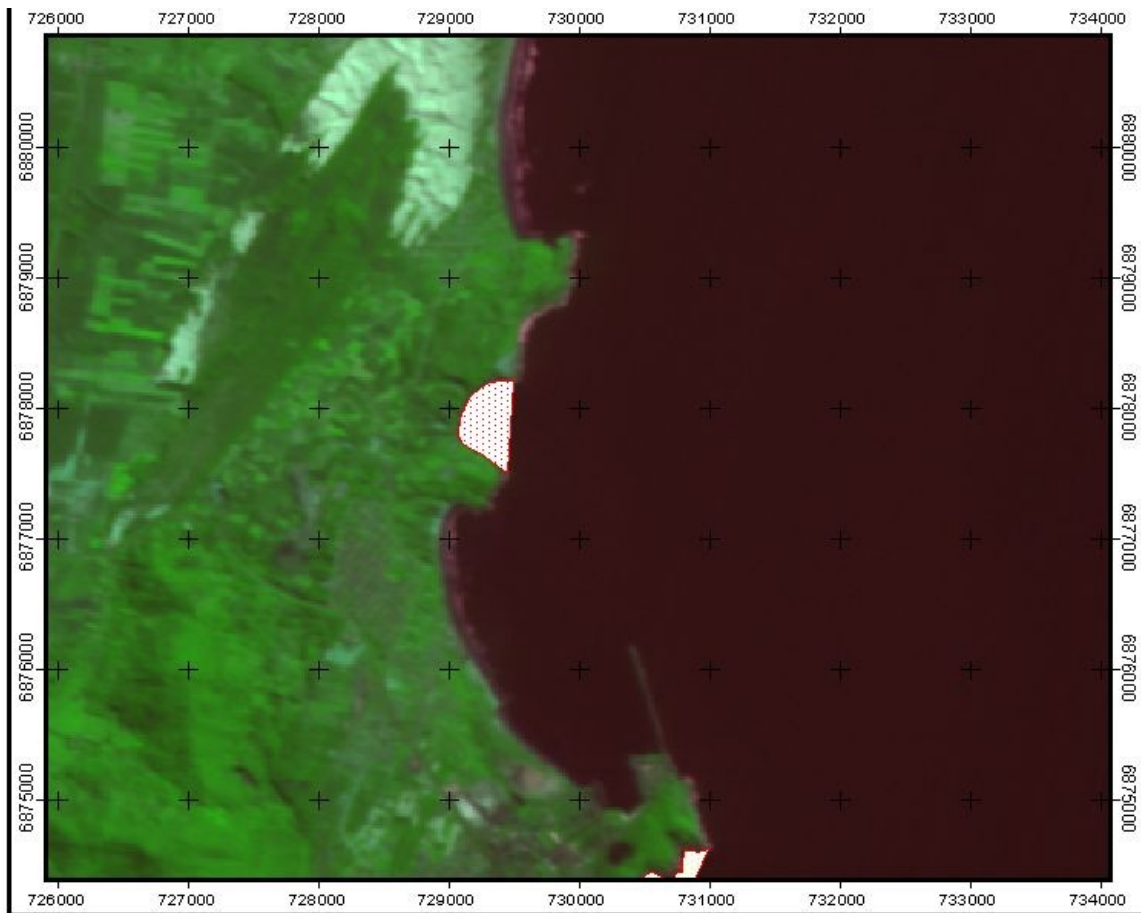
No interior da área delimitada pelo polígono que se inicia no ponto com coordenadas s UTM $x= 732140$ e $y= 6885214$, no costão sul da Praia do Rosa, seguindo em linha reta até o ponto correspondente as coordenadas s UTM $x= 731658$ e $y= 6883710$, seguindo pela ilha no sentido horário até o ponto correspondente à coordenada UTM $x= 731308$ e $y= 6883673$, de onde seguem em linha reta, no sentido NW, até a Praia do Luz no ponto correspondente à coordenada UTM $x= 731023$ e $y= 6883936$, seguindo posteriormente pela Praia do Luz e pelo costão posterior até atingir o ponto inicial, fechando o polígono.



Mapa 03. Praia do Luz

Área 05. Praia D'água (mapa 04)

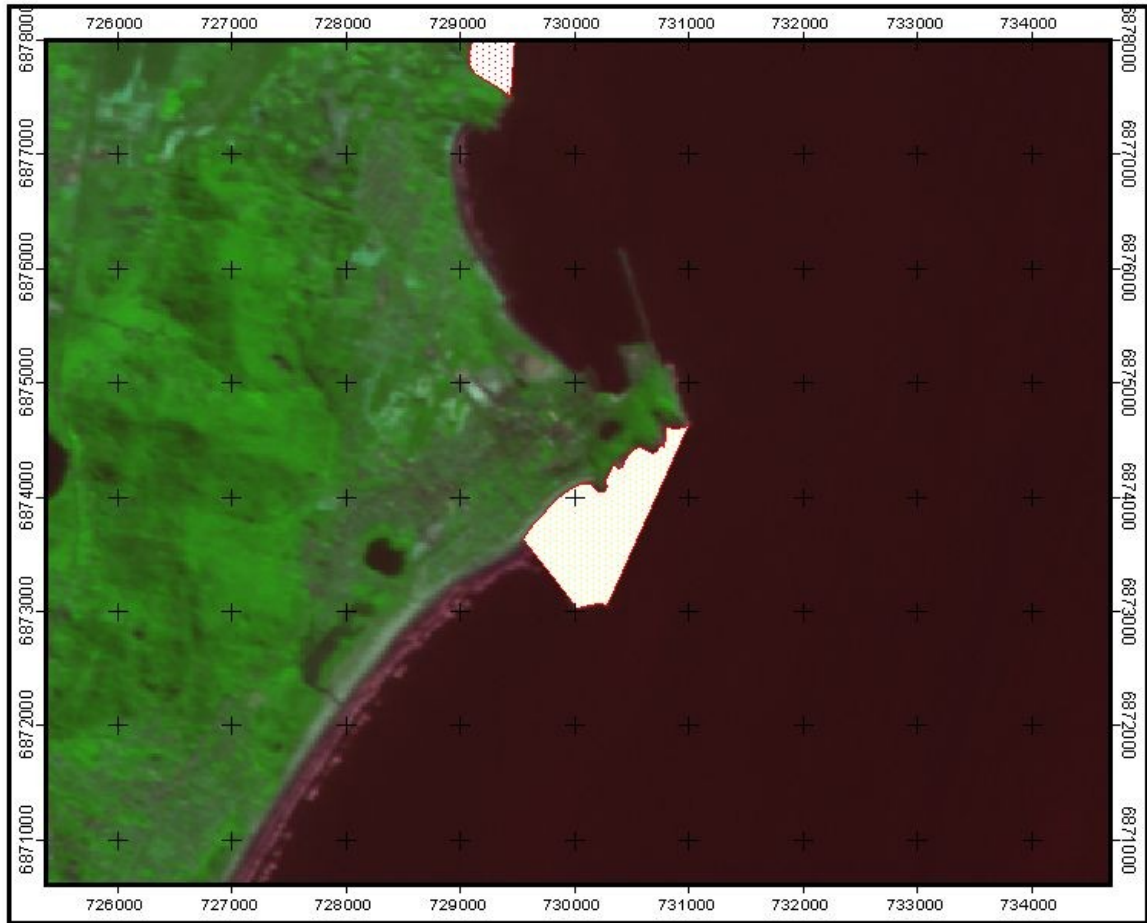
No interior da área delimitada pelo polígono que se inicia no ponto com coordenadas UTM $x= 729482$ e $y= 6878207$, na ponta mais ao norte do costão da referida praia, seguindo em linha reta até o ponto correspondente as coordenadas UTM $x= 729437$ e $y= 6877503$.



Mapa 04. Praia D'água

Área 06. Praia da Vila (mapa 05)

No interior da área delimitada pelo polígono que se inicia no ponto com coordenadas UTM $x= 730979$ e $y= 6874610$, seguindo em linha reta até o ponto de coordenadas UTM $x= 730284$ e $y= 6873040$, contornando a ilha no sentido horário até o ponto de coordenadas UTM $x= 730007$ e $y= 6873026$, seguindo em linha reta até o ponto de coordenadas UTM $x=729525$ e $y= 6873624$, seguindo posteriormente pela linha d'água pela praia no sentido horário até atingir o ponto inicial, fechando o polígono.



Mapa 05. Praia da Vila



Mapa 06. Áreas selecionadas (Coordenadas UTM SAD 69)