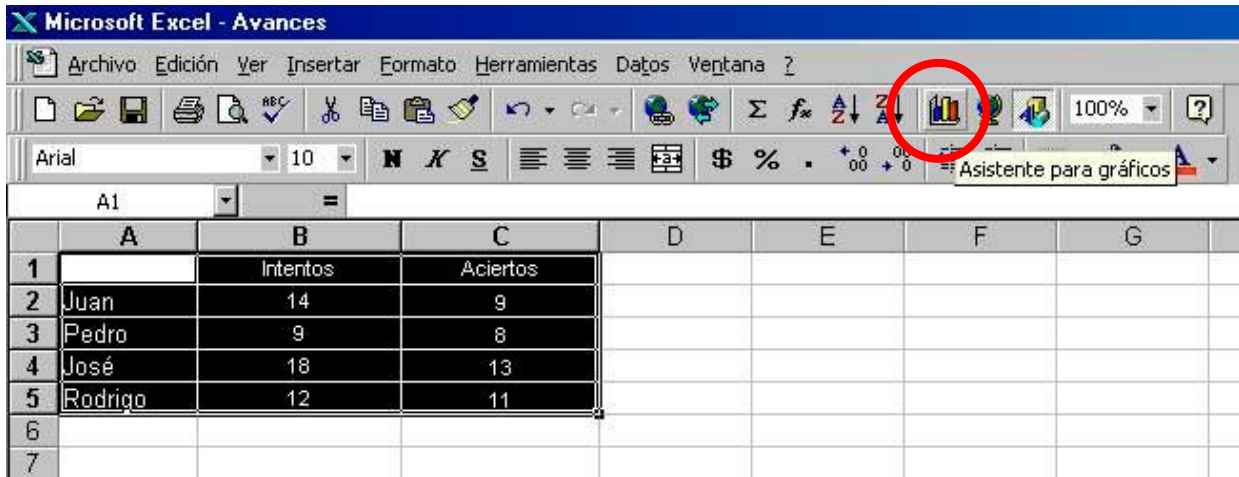


Excel N°11: GRÁFICOS

- Nombre de herramienta: Asistente para Gráficos.
- Utilidad: Graficar datos de una tabla en forma automática.
- Ubicación: menú **Insertar** ➤ **Gráfico**. (o bien con el botón de la barra de herramientas)



- Cómo ocuparla:

Paso 1 de 4: Seleccionar el tipo de gráfico.

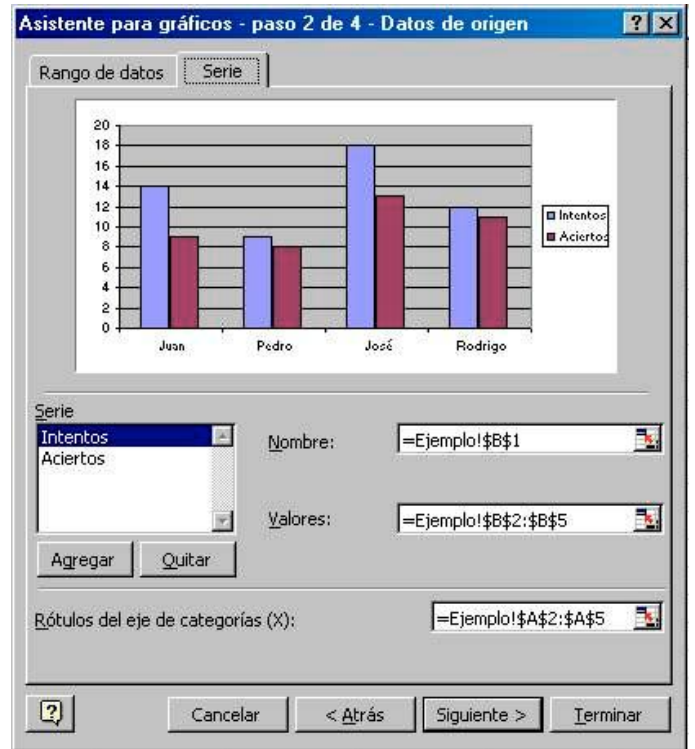


Paso 2 de 4: Seleccionar los datos de entrada.

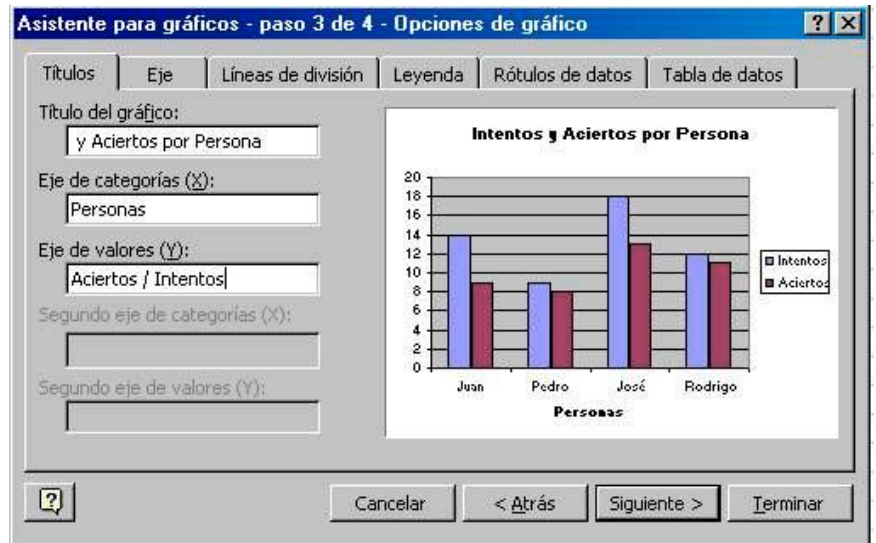
La ventana **Nombre** es para ingresar el nombre de cada serie de datos. Se puede ingresar desde la planilla (como en la imagen) o bien se puede tipear directamente en la ventana.

La ventana **Valores** es para ingresar los datos numéricos a graficar (eje vertical).

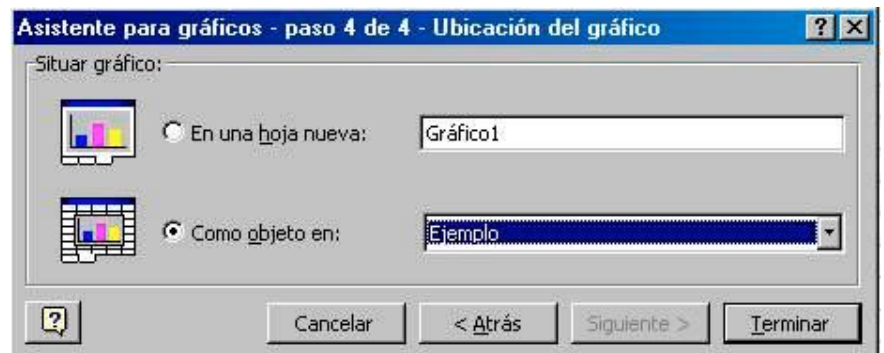
La ventana **Rótulo del eje categorías (X)** es para ingresar los datos para el eje horizontal.



Paso 3 de 4: Rotular datos / definir títulos.



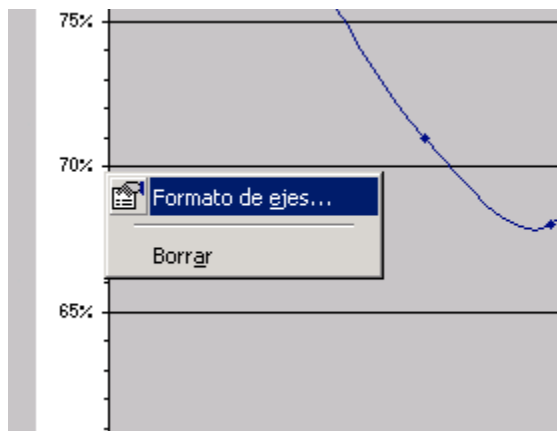
Paso 4 de 4: Definir ubicación final.



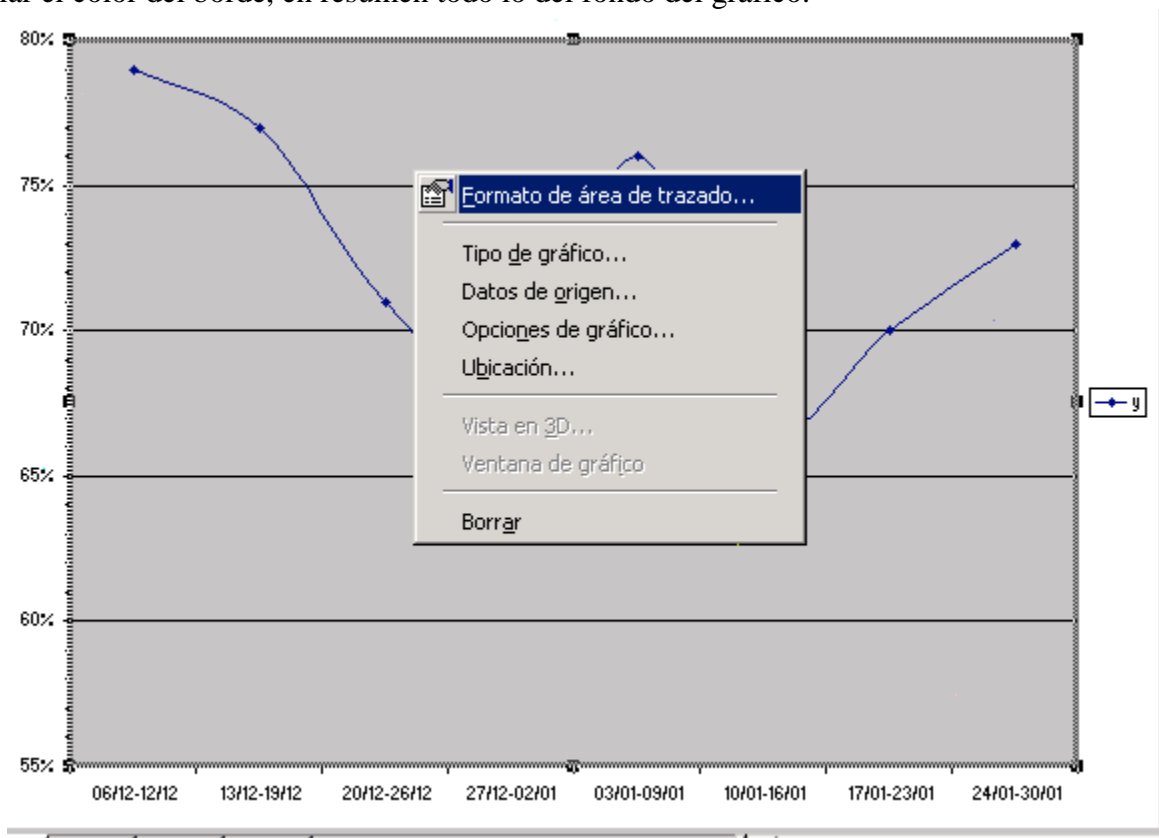
Una vez generado el gráfico, es posible modificar su apariencia. Para esto, se debe hacer clic con el botón derecho sobre lo que se quiere modificar, y ahí seleccionar la opción pertinente.

1) Modificar ejes: Hacer clic derecho sobre eje.

Permite cambiar el formato, la escala, valor máximo, valor mínimo, fuente de los textos, estilo de los números y alineación del texto.



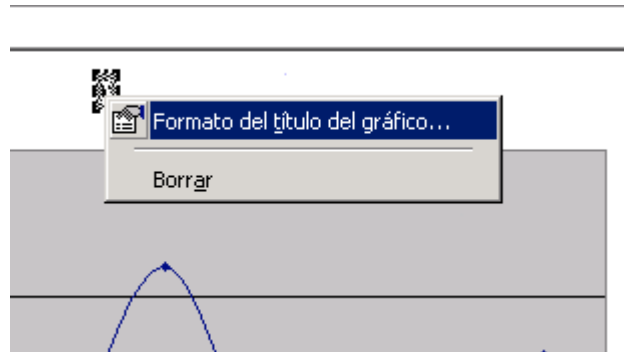
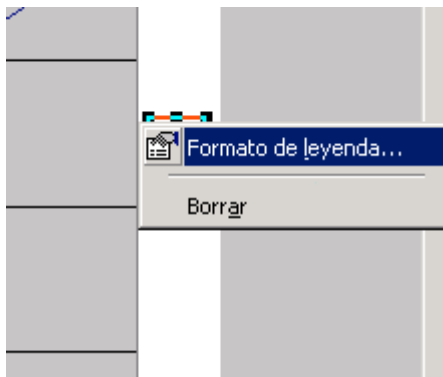
2) Modificar fondo: Clic derecho sobre el fondo. Permite cambiar el color del relleno, eliminarlo, cambiar el color del borde, en resumen todo lo del fondo del gráfico.



3) Modificar Línea del gráfico: Clic derecho sobre la línea. Permite cambiar el estilo de la línea, los marcadores, rotular los datos y cambiar el orden de las series de datos.



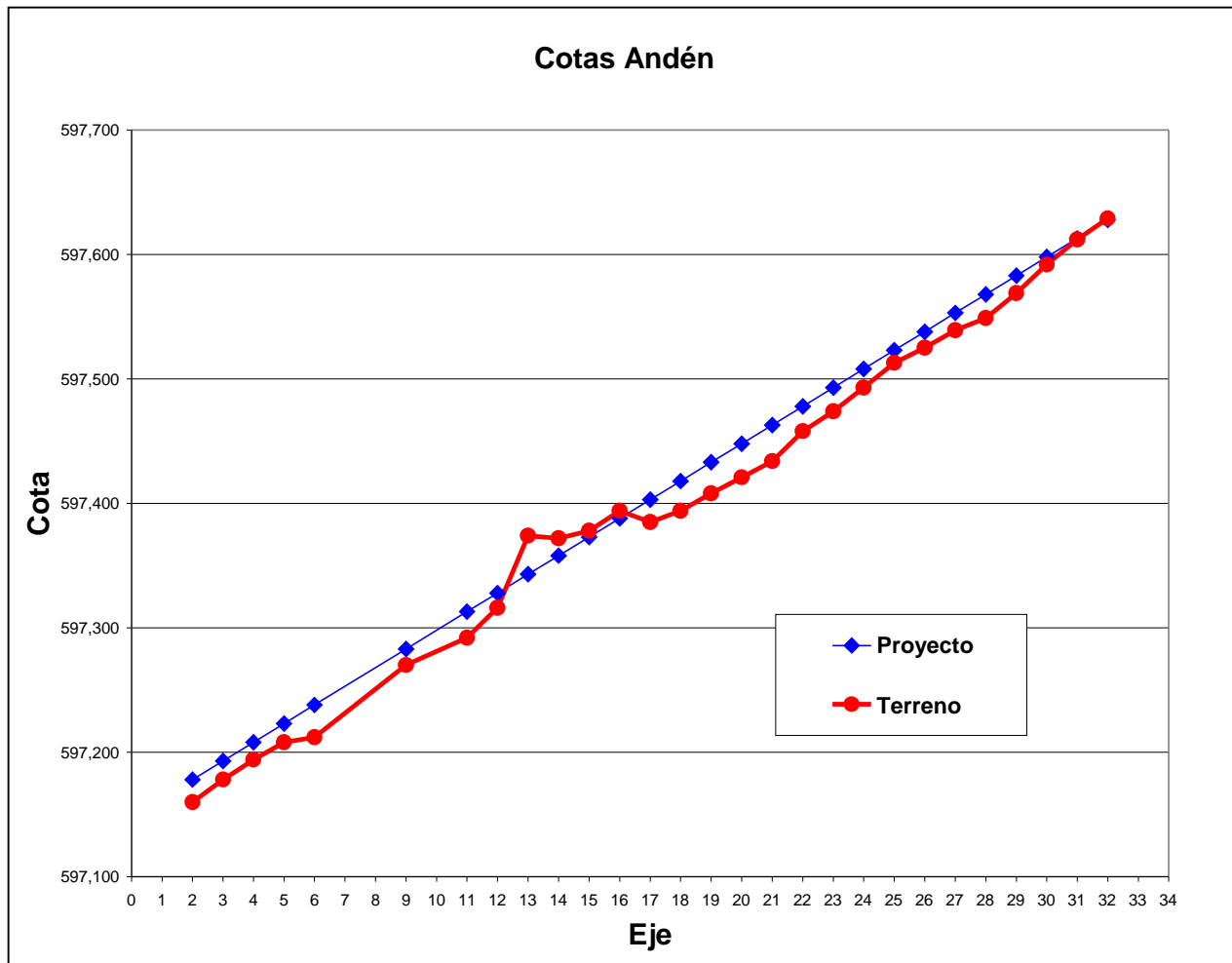
4) Modificar formato de leyenda o títulos: Clic derecho sobre lo que corresponda. Sirve para cambiar la fuente del texto, la posición de la leyenda y el formato del texto.



Importante: Si se modifican los datos de la tabla, el gráfico se actualizará automáticamente.

Tarea

Usando los datos de la planilla 11 Ejemplo.xls, haga un gráfico de idénticas características al de la imagen.



- § Títulos en letra Arial tamaño 18 ptos.
- § Serie “Proyecto” en Azul y línea delgada.
- § Serie “Terreno” en Rojo y línea gruesa.
- § Eje vertical entre los valores 597,1 y 597,7
- § Eje horizontal entre los valores 0 y 34
- § Leyenda dentro área del gráfico
- § Ubicación: en una hoja nueva

Envíe su respuesta (**Archivo con Gráfico**) por e-mail a la casilla scosta@cruzydavila.cl o rmujica@cruzydavila.cl según corresponda. Se reciben respuestas hasta el Viernes 01 de Julio.