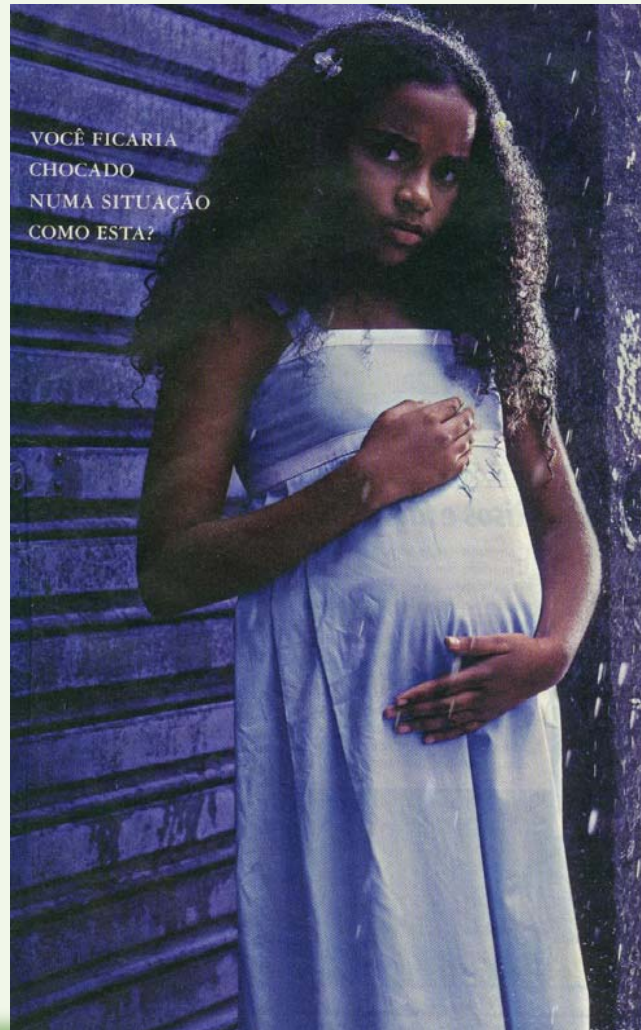




Adolescência

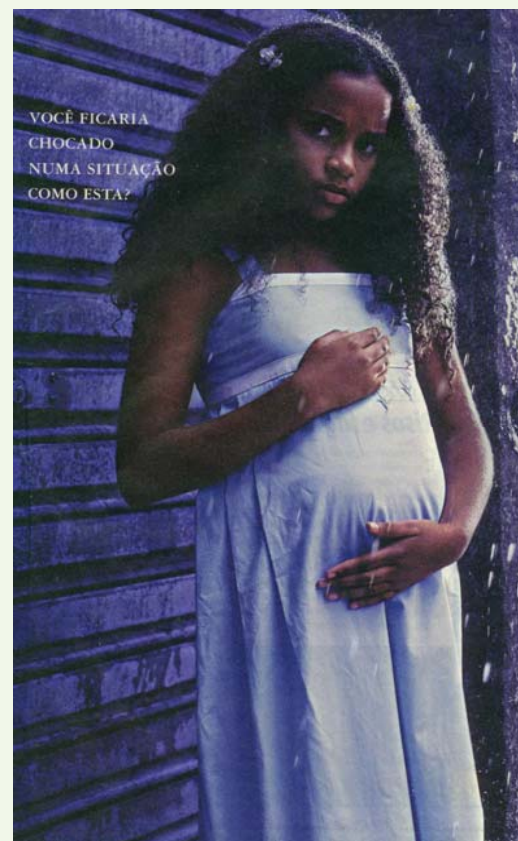
Almir de Castro Neves Filho

Quem é Rocilda?



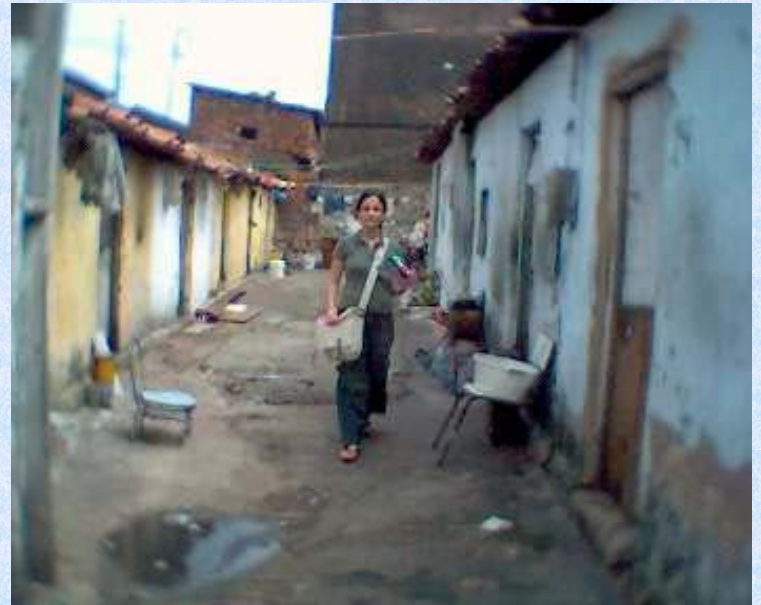
Rocilda, uma adolescente

- Rocilda tem 12 anos, e mora na Vila do Totó: 30 casas de apenas um cômodo sem janelas nem piso, sem luz elétrica, esgoto ou fornecimento de água, com um banheiro servindo a cada 15 casas



Rocilda, uma adolescente

- A visita domiciliar à casa de Rocilda foi motivada pelo atendimento no posto de saúde ao seu irmão mais novo, de 5 meses, nascido de parto prematuro pesando 1510 g, desmamado precocemente e desnutrido grave atual



Rocilda, uma adolescente

- A mãe de Rocilda tinha tido 6 gestações: da primeira, aos 15 anos, fruto de um relacionamento de 2 anos com um homem de quem ela realmente gostou, nasceu Rocilda



Rocilda, uma adolescente

- As gestações seguintes, todas de parceiros diferentes: um bebê que foi entregue a um casal ainda na maternidade, um bebê que faleceu aos 4 meses desnutrido com diarreia, um aborto, um bebê de 2 anos atualmente desnutrido e o bebê que realizou a consulta no posto



Rocilda, uma adolescente

- A mãe de Rocilda vive só com os filhos, não tem ocupação, é ex-presidiária, alcoólatra e usuária de drogas, e freqüentemente se envolve em confusões e brigas, sendo trazida para casa tarde da noite drogada e alcoolizada pela filha



Rocilda, uma adolescente

- Rocilda estuda pela manhã, é boa aluna da 6ª série do 1º grau, e à tarde ganha um dinheirinho cuidando dos filhos pequenos das 3 vizinhas das casas do lado da sua, além de cuidar dos irmãos menores... ela quer ser aeromoça, no futuro



Rocilda, uma adolescente

- Entrevistadas, as vizinhas deram depoimentos emocionados sobre Rocilda, que consideram responsável e inteligente, além de carinhosa com os irmãos e outras crianças



Perguntas sobre adolescentes

- Em que consiste o atendimento?
- Quais os principais diagnósticos?
- Quais as fases de crescimento?
- Quais as fases de desenvolvimento?
- Quais os principais fatores de risco?
- Quais as possíveis condutas de risco?

O Atendimento do Adolescente

- Ambiente adequado
- Privacidade
- Entrevista individual
- Sigilo das informações
- Boa relação profissional - paciente
- Honestidade
- Atenção
- Estímulo ao diálogo
- Remarcação das consultas

Adolescência

- Adolescência Inicial - 10 a 14 anos
- Adolescência Média - 15 a 16 anos
- Adolescência Tardia - 17 a 20 anos

Diagnósticos

- Crescimento e maturação sexual
- Estado nutricional
- Desenvolvimento neuropsicossocial
- Alimentação
- Imunizações
- Problemas de saúde atuais

O Exame

- Medidas antropométricas e sinais vitais
- Pele e higiene corporal
- Postura e coluna
- Mamas (desenvolvimento, ginecomastia)
- Dentes (higiene, oclusão, alterações)
- Pilosidade facial, axilar e pubiana
- Genitais (desenvolvimento, alterações)
- Características neuropsicossociais

Motivos de Consultas

- Problemas comportamentais
- Sexualidade



[Redacted text]



PHYSICAL ASSESSMENT

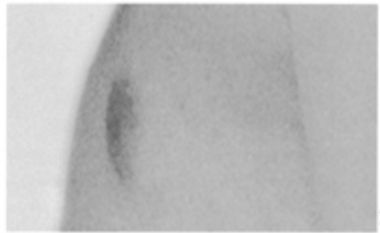


Acute Myeloid Leukemia

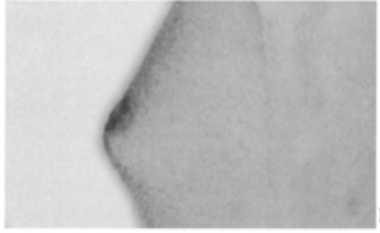
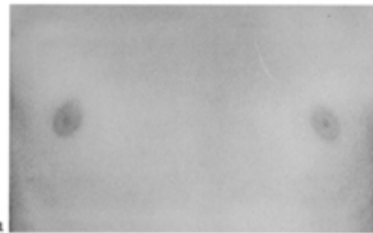


Fases do Crescimento

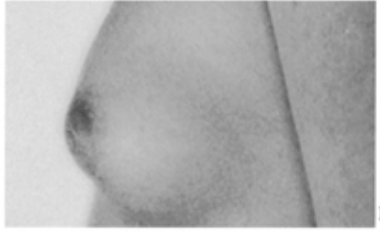
- ❑ Crescimento estável: acréscimos geralmente constantes da ordem de 4,5 a 7 centímetros e 2 a 3 quilos por ano
- ❑ Estirão esquelético (aceleração): aumento da velocidade de crescimento até atingir um valor máximo
- ❑ Desaceleração: os incrementos diminuem gradativamente até a parada do crescimento



M₁



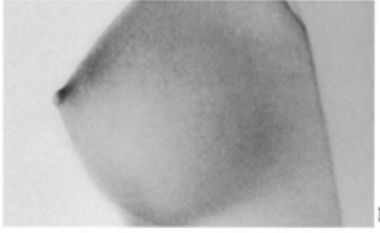
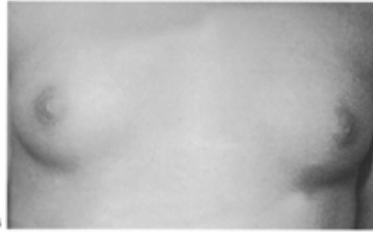
M₂



M₃

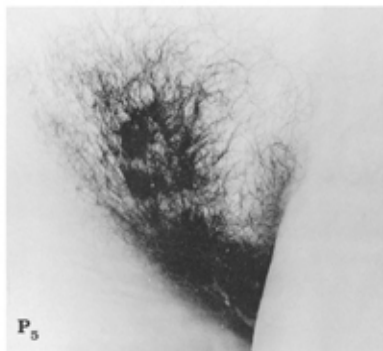
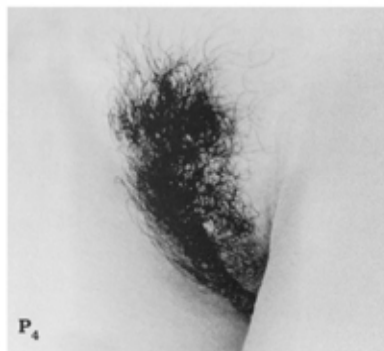
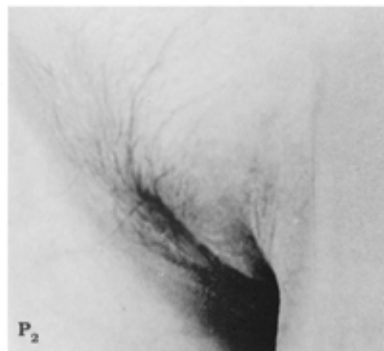


M₄

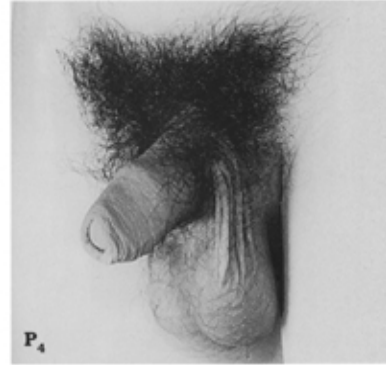
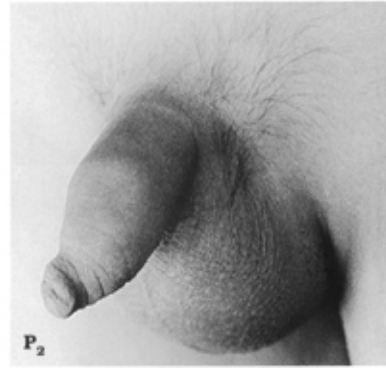
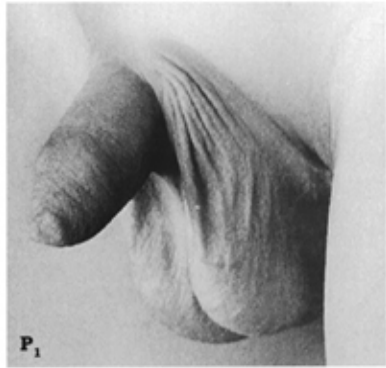


M₅









Desenvolvimento Psicológico

Conceito:

- ⌈ o processo de luto
- ⌈ as transformações corporais
- ⌈ o desenvolvimento da socialização
- ⌈ o desenvolvimento cognitivo
- ⌈ a construção da identidade

Alimentação

Princípios básicos:

- promover correto desenvolvimento
- proporcionar elevada imunidade
- prevenir "doenças da civilização" :
obesidade, hipertensão, constipação
intestinal, câncer de cólons e reto,
coronariopatias, diabetes, arterioesclerose,
osteoporose, alergias

Vacinação

- BCG intradérmico
- Dupla tipo adulto (difteria e tétano)
- Tríplice viral (sarampo, caxumba e rubéola)
- Hepatite A e B
- Varicela
- Gripe
- Outras

Condutas de Risco

- Uso e abuso de fumo, álcool e drogas
- Acidentes de trânsito: dirigir em alta velocidade sob uso de álcool e drogas, pegas (carro ou moto)
- Atividade sexual promíscua: risco de gravidez indesejada e doenças sexualmente transmissíveis

Risco: desvio da normalidade

- Frequência, intensidade e duração
- Significado regressivo: isolacionismo, abandono da escola e esportes, desleixo pessoal, deterioração do convívio familiar e pessoal
- Polimorfismo: manifestações psicopatológicas caracterizadas por conduta agressiva e outras condutas de risco

Adolescência



Adolescência - Drogas



Adolescência - Drogas



Prevenção

- Auto-estima
- "Empowerment"
- Aquisição de habilidades

Vulnerabilidade

- Características próprias da idade
- Inexperiência em lidar com os próprios sentimentos e com os dos outros
- Falta de informação
- Não incorporação ainda de algumas habilidades como tomada de decisão, assertividade, comunicação, negociação, reflexão, etc.
- Condições de vida

Resiliência

- **Aeromoça!
Alguém
duvida?**



Em síntese

- Saúde do adolescente é, essencialmente, prática de promoção da saúde
- A abordagem do profissional de saúde que atende adolescentes parece contribuir para desfechos positivos
- Não há espaço para mártires ou heróis
- Pais e grupo de pares são aliados fundamentais

Adolescência



NADA É IMPOSSÍVEL DE MUDAR

Desconfiai do mais trivial, na aparência do singelo.
E examinai, sobretudo, o que parece habitual.
Suplicamos expressamente: não aceiteis o que é de hábito como coisa natural,
pois em tempo de desordem sangrenta,
de confusão organizada, nada deve parecer natural,
nada deve parecer impossível de mudar.

Bertolt Brecht