

ใบงานที่ 1

สรุป เบื้องต้นเกี่ยวกับโปรแกรมจำลองเครือข่าย Packet tracer

จุดประสงค์

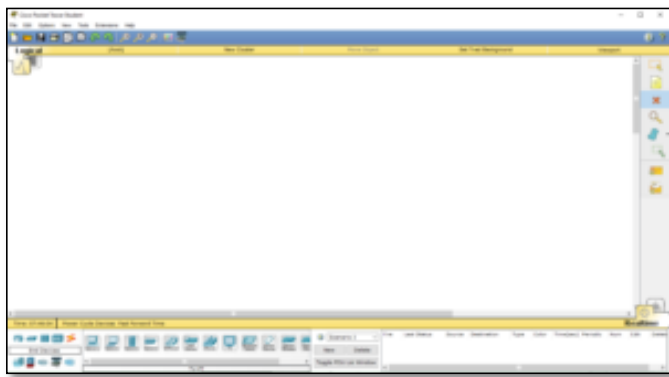
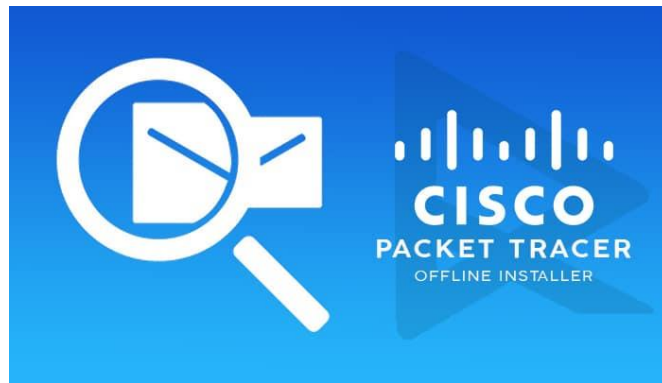
- 1) เพื่อให้เข้าใจเกี่ยวกับส่วนประกอบของโปรแกรม Packet Tracer
- 2) เพื่อให้เข้าใจเกี่ยวกับการทำงานของโปรแกรม Packet Tracer

Packet Tracer



Packet Tracer เป็นโปรแกรมจำลองระบบเครือข่ายซึ่งช่วยให้ผู้ใช้สามารถทดลองเลือกใช้และตั้งค่าอุปกรณ์ต่างๆ ตามความต้องการของตนได้โดยไม่ต้องลงทุนซื้ออุปกรณ์มาลองทำจริง เหมาะสำหรับการฝึกฝนทักษะในการตั้งค่าระบบเครือข่าย นอกจากนี้โปรแกรม Packet Tracer สามารถทำงานบน iOS, Linux และ Windows ดาวน์โหลดได้จากเว็บไซต์ของบริษัท Cisco โดยตรง อีกคุณสมบัติที่สำคัญคือสามารถนำไปใช้งานได้บนระบบปฏิบัติการ Android ถือเป็นด้วยหน้าต่างที่ดูทันสมัยพร้อมกับคุณสมบัติในการลากวางคำสั่ง ทำให้มันเป็น โปรแกรมที่มีประโยชน์มากในการศึกษาสำหรับนักเรียนและผู้เชี่ยวชาญด้านเครือข่าย ซึ่งสามารถจำลองการทำงานของ Router, Switch, Access point ,Hub,เครื่องคอมพิวเตอร์,Server รวมไปถึงการเชื่อมต่อแบบต่างๆ เช่น Ethernet, Serial, Wireless เป็นต้น ซึ่งผู้ใช้งานสามารถที่จะเชื่อมต่ออุปกรณ์ต่างๆ ได้ง่ายๆ ช่วยให้สร้างโครงสร้างที่มีความซับซ้อนเพียงแค่ลากวางรายการเช่น เราเตอร์ สวิตช์ และส่วนประกอบเครือข่ายอื่นๆ

หน้าตาของโปรแกรม

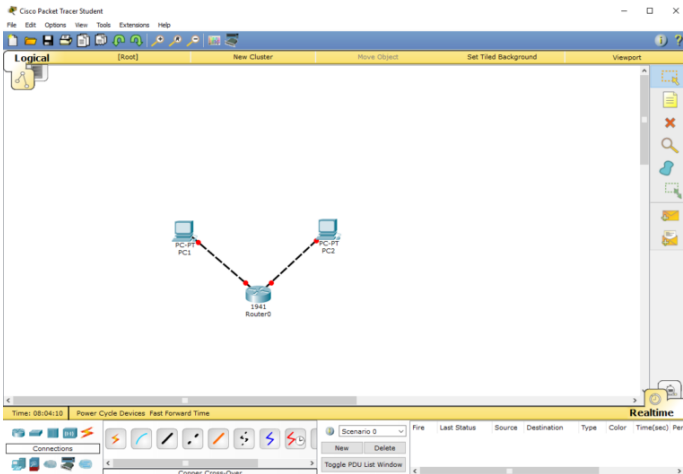


หน้าตาภายในโปรแกรม

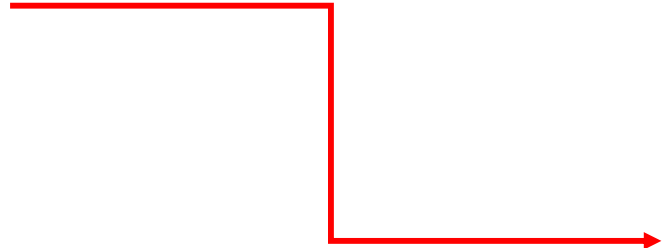


หน้า Icon เมื่อดาวโหลดลง
เครื่องแล้ว

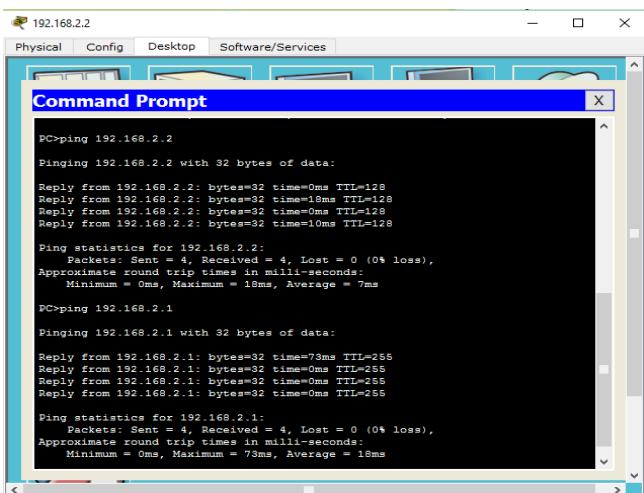
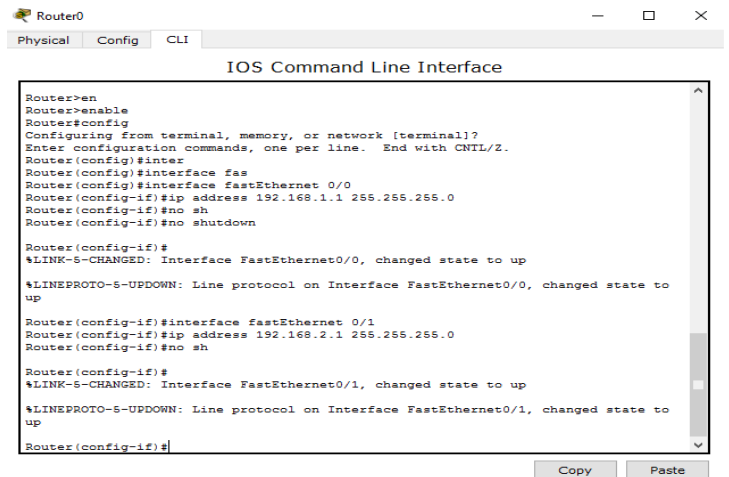
การทำงานของโปรแกรม



ทดสอบเชื่อมต่อ คอมพิวเตอร์ ผ่าน Router(1941) โดยใช้คอมพิวเตอร์ 2 เครื่อง และสามารถให้ PC มองเห็นกัน ใช้การเชื่อมต่อสายแบบ copper cross over



จะทำการเชื่อมต่อ PC- 0 ไปยัง Router และ ให้ PC- 0 สามารถมองเห็น PC- 1 และ PC -1 สามารถมองเห็น PC - 0 ได้



ได้ทำการ config Router เสร็จแล้ว จากนั้นจะทำการ config PC- 0 , PC - 1 เพื่อเชื่อมต่อกับ Routerc และทำการ config IPaddress ของ PC ทั้ง 2 เครื่อง เพื่อให้สามารถ ping หากันเจอ

จัดทำโดย

1. นาย นิชอไฟซ์ บินหะยีนิยิ
2. นาย ธิติกรณ์ เกตแก้ว
3. นาย อัลฟิน เงาะ
4. นาย ลุตฟี หมัดคีรี
5. นาย ชนกฤต ตลิ่งจิต